



HOLZFEUERGESCHMACK AUF NEUEM NIVEAU

DIE NEUE GENERATION IRONWOOD®

ERLEBE DIE EVOLUTION DES HOLZFEUERAROMAS

Mit dem brandneuen Ironwood Holzpelletgrill von Traeger entdeckst du eine gleichbleibend hohe Qualität bei der Zubereitung von Speisen, einen unvergleichlichen Holzfeuergeruch und innovative Anpassungsmöglichkeiten, mit denen du den perfekten Grill für deinen Kochstil entwerfen kannst.

D2

225 | 225



PERFEKTE ERGEBNISSE, JEDES MAL

Smart Combustion™-Technologie verwendet mehrere Sensoren, die im gesamten Grill für gleichbleibende Temperaturen und eine schnelle Rückkehr zur ursprünglichen Temperatur sorgen, wenn der Deckel geöffnet oder der Kochvorgang anderweitig unterbrochen wird.



IMMER DIE VOLLE KONTROLLE

Mit WiFIRE® hast du von überall aus die Kontrolle über deine Kochkünste. Mit dieser Technologie kann der Grill per Telefon oder Apple Watch aus der Ferne überwacht und eingestellt werden.



GRILLEN BEI JEDEM WETTER

Die vollisolierte doppelwandige Konstruktion reduziert Temperaturschwankungen und hält die Kochleistung und den Pelletverbrauch stabil, wenn die Temperaturen sinken.



UNKOMPLIZIERTE REINIGUNG

Der EZ-Clean™ Fett- und Aschebehälter sammelt Tropfen und Pelletasche in einem großen Behälter, der für eine schnelle und bequeme Reinigung leicht zugänglich ist.



DEIN GRILL, DEINE AUSSTATTUNG

Richte deinen Grill so ein, wie es für dich am besten ist - mit P.A.L. Mit Pop-And-Lock® und ModiFIRE® Zubehör kannst du deinen Grill in Sekundenschnelle individuell konfigurieren und die Grillfläche anpassen.





TRAEGER

250

SMOKE SMOKE

IRONWOOD 55



IRONWOOD SERIES

ALLERBESTER HOLZFEUERGESCHMACK



IRONWOOD XL

TFB93RLGG



EIGENSCHAFTEN:

SMART COMBUSTION™
WIFIRE®-VERBINDUNG
VOLLISOLIERTE DOPPELWANDIGE
KONSTRUKTION
EZ-CLEAN™ FETT- UND ASCHEBEHÄLTER
TRAEGER DOWNDRAFT EXHAUST®
+ SUPER SMOKE® MODUS
P.A.L. POP-AND-LOCK™ ZUBEHÖRSCHIENE
KOMPATIBEL MIT MODIFIRE™ KOCHZUBEHÖR
TRAEGER PELLETSSENSOR
PRAKTISCHE PELLETKAMMER-ENTLEERUNG

TEMPERATURBEREICH: 75 BIS 260 °C
TOUCHSCREEN DISPLAY MIT
INTUITIVER BEDIENUNG
KORROSIONSBESTÄNDIGE OBERFLÄCHE
VERHINDERT ROSTBILDUNG
LANGLEBIGER BÜRSTENLOSER MOTOR
EMAILLIERTE ROSTE AUF 2 EBENEN
MIT EXTRA GROSSER SEITENABLAGE
2 FLEISCHSONDEN MIT KABEL
BIS MAX. 4 KABELLOSE TRAEGER X MEATER KOPPELBAR

DATEN:

5.960 CM² GRILLFLÄCHE | HAUPTROST: 86 CM X 46 CM | OBERER ROST: 86 CM X 25,5 CM
FASSUNGSVERMÖGEN PELLETKAMMER: 10 KG
HÖHE: 121,9 CM | BREITE: 177,8 CM | TIEFE: 63,5 CM | GEWICHT: 101 KG

GROSSER
KOCHBEREICH
MIT PLATZ FÜR:



7 RIPPCHEN-
STRÄNGE

ODER



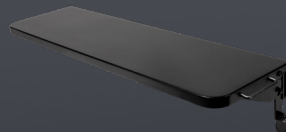
10 GANZE
HÜHNCHEN

WICHTIGES ZUBEHÖR



**KOMPLETTABDECKUNG
IRONWOOD XL**

SKU: BAC691



**P.A.L. POP-AND-LOCK
VORDERE ABLAGE XL**

SKU: BAC605



**EINLAGE FÜR FETT- UND
ASCHETOPF**

SKU: BAC608



**TRAEGER X MEATER KABELLOSE
FLEISCHSONDE 2ER-PACK**

SKU: BAC676

IRONWOOD

TFB6IRLGG



EIGENSCHAFTEN:

SMART COMBUSTION™
WIFIRE®-VERBINDUNG
VOLLISOLIERTE DOPPELWANDIGE
KONSTRUKTION
EZ-CLEAN™ FETT- UND ASCHEBEHÄLTER
TRAEGER DOWNDRAFT EXHAUST®
+ SUPER SMOKE® MODUS
P.A.L. POP-AND-LOCK™ ZUBEHÖRSCHIENE
KOMPATIBEL MIT MODIFIRE™ KOCHZUBEHÖR
TRAEGER PELLETSSENSOR
PRAKTISCHE PELLETKAMMER-ENTLEERUNG

TEMPERATURBEREICH: 75 BIS 260 °C
TOUCHSCREEN DISPLAY MIT
INTUITIVER BEDIENUNG
KORROSIONSBESTÄNDIGE OBERFLÄCHE
VERHINDERT ROSTBILDUNG
LANGLEBIGER BÜRSTENLOSER MOTOR
EMAILLIERTE ROSTE AUF 2 EBENEN
MIT EXTRA GROSSER SEITENABLAGE
2 FLEISCHSONDEN MIT KABEL
BIS MAX. 4 KABELLOSE TRAEGER X MEATER KOPPELBAR

SPECS:

3.941 CM² GRILLFLÄCHE | HAUPTROST: 56 CM X 46 CM | OBERER ROST: 56 CM X 25,5 CM
FASSUNGSVERMÖGEN PELLETKAMMER: 10 KG
HÖHE: 121,9 CM | BREITE: 149,9 CM | TIEFE: 63,5 CM | GEWICHT: 90,5 KG



GROSSER
KOCHBEREICH
MIT PLATZ FÜR:



5 RIPPCHEN-
STRÄNGE

ODER



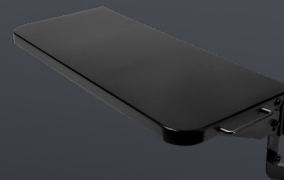
8 GANZE
HÜHNCHEN

WICHTIGES ZUBEHÖR



**KOMPLETTABDECKUNG
IRONWOOD**

SKU: BAC690



**P.A.L. POP-AND-LOCK
VORDERE ABLAGE**

SKU: BAC604



**EINLAGE FÜR FETT- UND
ASCHETOPF**

SKU: BAC608