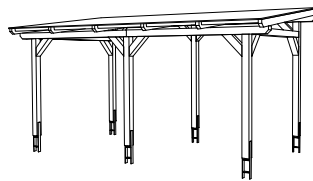
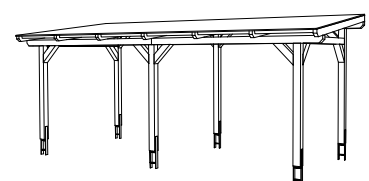


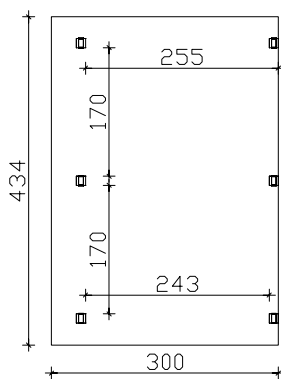
4018211 201518



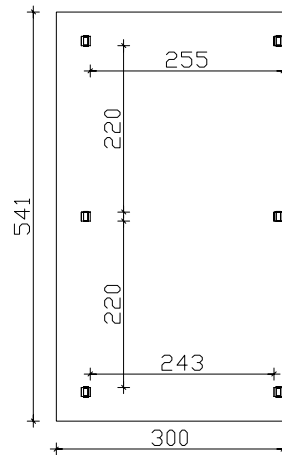
4018211 201594



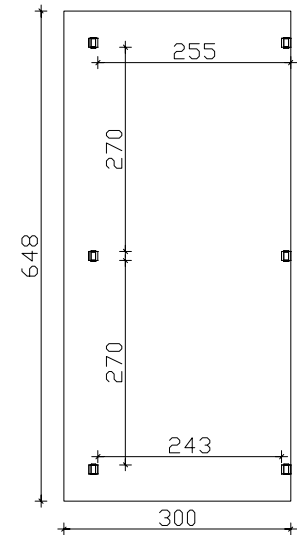
4018211 201679



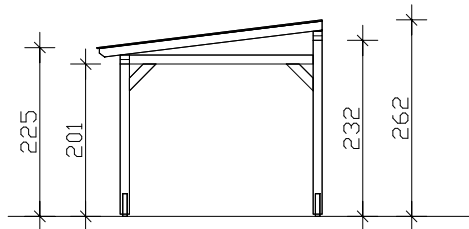
Grundriss



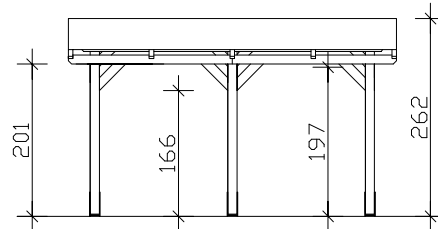
Grundriss



Grundriss



Seitenansicht



Frontansicht

M 1:100

"Siena" Freistehende Überdachung 434cm / 541cm / 648cm x 300cm

Datenblatt / Baubeschreibung

Holzart / Eisenteile	Leimholz, unbehandelt / verzinkt
Pfosten	3 Stück 12x12x198cm / 3 Stück 12x12x229cm
Dacheindeckung	Polycarbonat Doppelstegplatten 16mm (transparent)
Schneelast	sk = 1,80kN/m²
Breite x Tiefe	434cm / 541cm / 648cm x 300cm
Gesamthöhe / Durchgang	225-262cm / 201cm (inkl. Abstand zum Boden, H-Anker = 3cm)
Fläche (umb.Raum)	13,02m² (31,70m³) / 16,23m² (39,52m³) / 19,44m² (47,34m³)
Dachneigung	7°
Verpackungseinheit	BxLxH 110x317-330x50-57cm / Gewicht 395/435/475kg
Inklusive	Montagematerial, H- Anker zum Einbetonieren, Kopfbänder, Aufbauanleitung (ohne Beton)