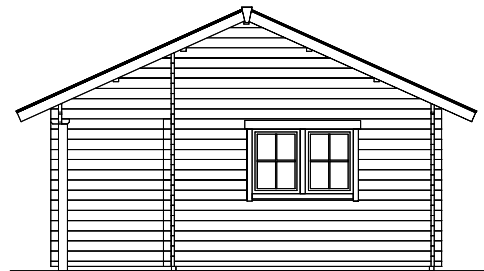


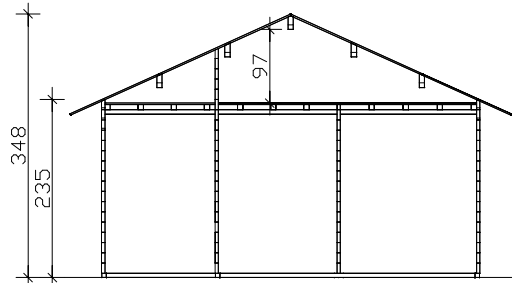
**SKAN HOLZ  
Blockbohlenhäuser**

1. 45mm Blockbohlen als stabile Wandkonstruktion
2. verdeckter Windverband zur optimalen Raumausnutzung
3. profilierte Eckverbindungen als sicherer Regenschutz

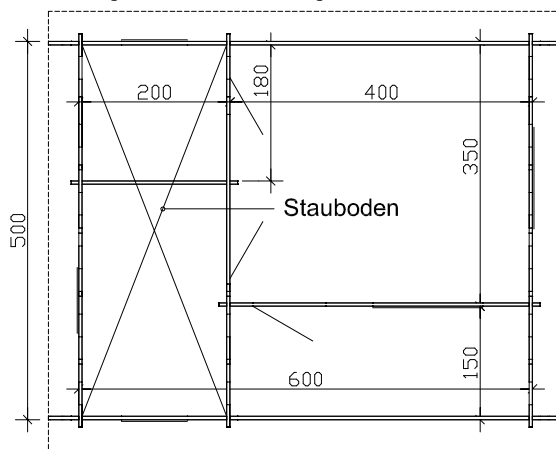
SKAN HOLZ  
Eckverbindung



Grundriss, Schnitt und Ansichten M 1:100



Nutzung des Staubodens auf eigene Gefahr!



**St. Moritz 600 x 500cm**

**Technische Information / Baubeschreibung**

*St. Moritz* <sup>45plus</sup>

<b>Wände</b>	<b>45mm Blockbohlen</b> , unbehandelt
<b>Grundlager / Fußboden</b>	<b>60x60mm + 60x113mm</b> , imprägn. / <b>19mm Dielen</b> , unbehandelt (Dämmung bauseits möglich)
<b>Eisenteile</b>	<b>verzinkt</b>
<b>Breite x Tiefe</b>	<b>600cm x 500cm</b> zzgl. 40cm Dachüberstand umlaufend
<b>Höhe Seitenw. / Giebel</b>	<b>235cm / 348cm</b>
<b>Fläche / umb. Raum</b>	<b>24,00m<sup>2</sup></b> (Haus) / <b>87,45m<sup>3</sup></b> (inkl. überdachter Terrasse)
<b>Dachneigung- / fläche</b>	<b>24° / 43,80m<sup>2</sup></b>
<b>Schneelast</b>	<b>max. sk = 1,25kN/m<sup>2</sup></b> (bei Pfanneneindeckung)
<b>- Grundbausatz</b>	4018211 <b>610952</b> (Dachschalung und Dachpappe)
<b>- für Dachpfannen</b>	4018211 <b>610969</b> (Konterlattung und Lattung für Dachpfannen)
<b>- für Dachschindeln</b>	4018211 <b>610976</b> (Konterlattung und 2. Schalung für Dachschindeln)
(Dachpfannen bzw. Dachschindeln sind nicht im Lieferumfang enthalten!)	
(Die Gesamthöhen und Angabe zum umbauten Raum beziehen sich auf den Grundbausatz!)	
<b>Inklusive</b>	<b>1 Einzeltür</b> (Durchgang 78 x 181,5cm), <b>2 Innentüren</b> (Durchgang 78 x 186cm), <b>3 Dreh-Kipp-Einzelfenster</b> (Öffn. 68 x 78cm), <b>2 Dreh-Kipp-Doppelfenster</b> (Öffnung 126,5 x 78cm), <b>verdeckte Zuganker-Konstruktion</b> , <b>profilierte Eckverbindungen</b>
<b>Bauseits</b>	Dämmung, Verankerung Grundlager/Pfosten mit dem Untergrund