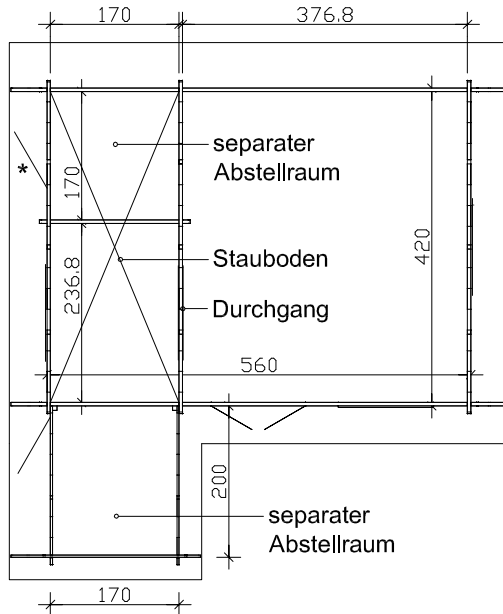
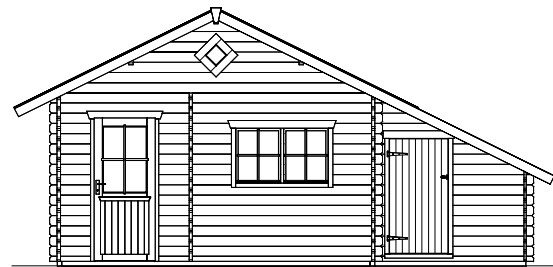
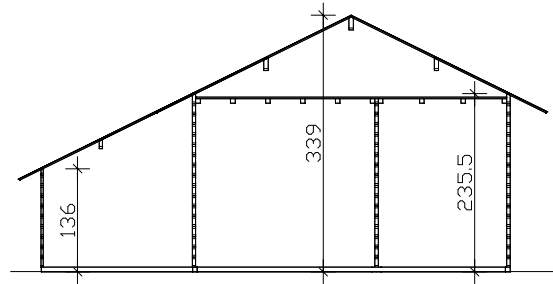


**SKAN HOLZ  
Blockbohlenhäuser**

1. 45mm Blockbohlen als stabile Wandkonstruktion
2. verdeckter Windverband zur optimalen Raumausnutzung
3. profilierte Eckverbindungen als sicherer Regenschutz

Holzfußboden mit Grundlagern, Dachpappe und Zubehör sind im Lieferumfang enthalten.

SKAN HOLZ Eckverbindung



Nutzung des Staubodens auf eigene Gefahr!

\* Einzeltür - Position frei wählbar

Grundriss, Schnitt und Ansichten M 1:100

**Esbjerg 3 420 x 560cm + 200 x 170cm**  
**Technische Information / Baubeschreibung**

*Esbjerg*

|                             |   |
|-----------------------------|---|
| <b>Wände</b>                | <b>45mm Blockbohlen</b> , unbehandelt   |
| <b>Dach</b>                 | <b>19mm Profilholz</b> , unbehandelt  |
| <b>Fuß- und Stauboden</b>   | <b>19mm Dielen</b> , unbehandelt  |
| <b>Grundlager</b>           | <b>60 x 60mm</b> , imprägniert  |
| <b>Eisenteile</b>           | <b>verzinkt</b>   |
| <b>Breite x Tiefe</b>       | <b>420cm x 560cm + 200 x 170cm (Abstellraum)</b>  |
| <b>Höhe Traufe / Giebel</b> | <b>235,5cm / 339cm</b>  |
| <b>Fläche / umb. Raum</b>   | <b>26,92m<sup>2</sup> / 73,94m<sup>3</sup></b>  |
| <b>Dachneigung</b>          | <b>26° / Schneelast max. sk = 0,75kN/m<sup>2</sup></b>  |
| <b>Dachüberstand</b>        | <b>umlaufend 50cm (Abstellraum 30cm) / Dachfläche 42,61m<sup>2</sup></b>  |
| <b>Verpackungseinheit</b>   | <b>B x L x H 120 x 580 x 115cm / 2480kg</b>   |
| <b>EAN</b>                  | <b>4018211 606122</b>   |
| <b>Inklusive</b>            | <b>1 Doppeltür</b> (Durchgang 117,5 x 186,5cm), <b>1 Einzeltür</b> (Durchgang 78,5 x 186,5cm), <b>1 Doppelfenster</b> (Öffnung 2 x 57,5 x 70,5cm), <b>2 Doppelfenster</b> (Öffnung 2 x 57,5 x 123,5cm), <b>1 Lage Dachpappe</b> , <b>verdeckte Zuganker-Konstruktion</b> , <b>profilierte Eckverbindung</b> |