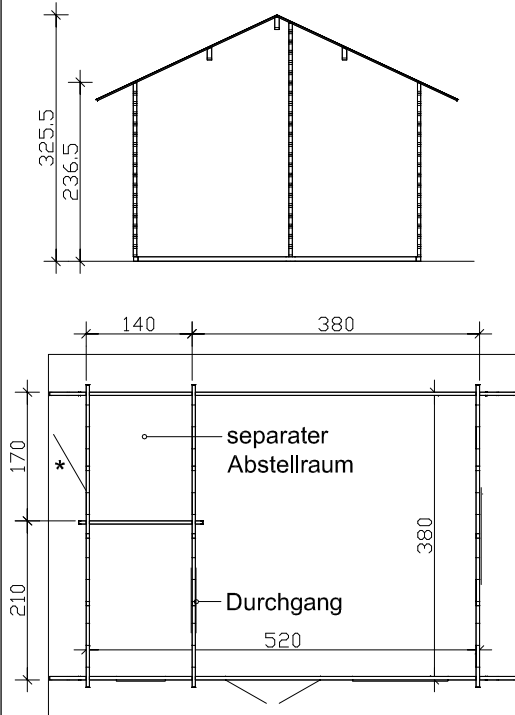
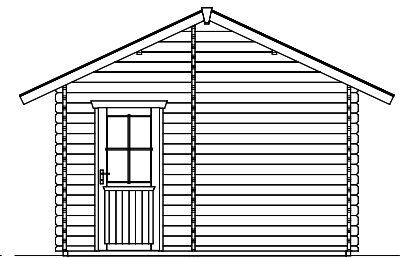
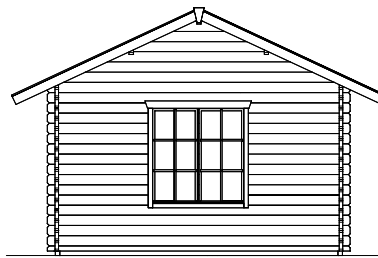


**SKAN HOLZ
Blockbohlenhäuser**

1. 45mm Blockbohlen als stabile Wandkonstruktion
2. verdeckter Windverband zur optimalen Raumaussnutzung
3. profilierte Eckverbindungen als sicherer Regenschutz

Holzfußboden mit Grundlagern, Dachpappe und Zubehör sind im Lieferumfang enthalten.

SKAN HOLZ Eckverbindung



* Einzeltür - Position frei wählbar

Grundriss, Schnitt und Ansichten M 1:100

Esbjerg 1 380 x 520cm
Technische Information / Baubeschreibung

Esbjerg

Wände	45mm Blockbohlen , unbehandelt
Dach	19mm Profilholz , unbehandelt
Fußboden	19mm Dielen , unbehandelt
Grundlager	60 x 60mm , imprägniert
Eisenteile	verzinkt
Breite x Tiefe	380cm x 520cm
Höhe Traufe / Giebel	236,5cm / 325,5cm
Fläche / umb. Raum	19,76m² / 55,53m³
Dachneigung	25° / Schneelast max. sk = 0,75kN/m²
Dachüberstand	umlaufend 50cm / Dachfläche 32,65m²
Verpackungseinheit	B x L x H 120 x 570 x 95cm / 1930kg
EAN	4018211 606108
Inklusive	1 Doppeltür (Durchgang 117,5 x 186,5cm), 1 Einzeltür (Durchgang 78,5 x 186,5cm), 1 Einzelfenster (Öffnung 57,5 x 70,5cm), 2 Doppelfenster (Öffnung 2 x 57,5 x 123,5cm), 1 Lage Dachpappe , verdeckte Zuganker-Konstruktion , profilierte Eckverbindung