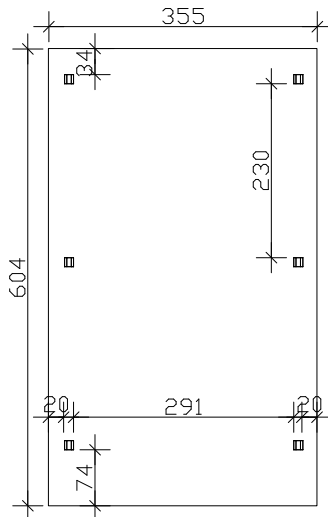
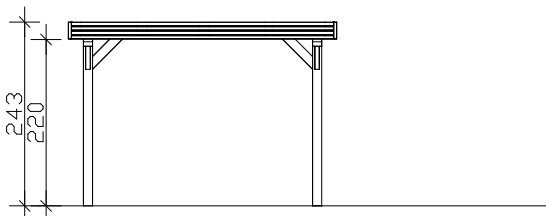


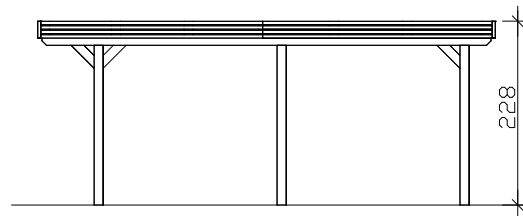
4018211 244706



Grundriss



Vorderansicht



Seitenansicht

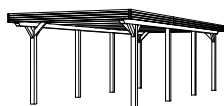
- Tragende Konstruktionsteile aus Leimholz -

M 1:100

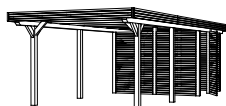
**Einzel-Carport 355 x 604cm**

**Technische Informationen / Baubeschreibung**

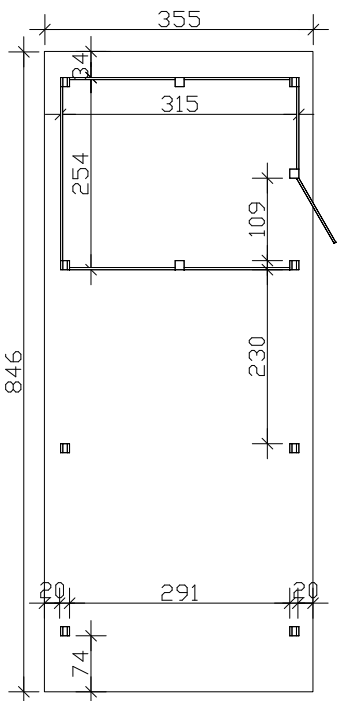
<b>Holzart / Eisenteile</b>	<b>Nadelholz, unbehandelt, Konstruktionsholz verleimt / verzinkt</b>
<b>Pfosten</b>	<b>6 Stk. 12x12x220cm</b>
<b>Dacheindeckung</b>	<b>Aluminium-Dachplatten, anthrazit farbbeschichtet</b>
<b>Schneelast</b>	<b>sk = 1,25kN/m<sup>2</sup></b>
<b>Breite x Länge</b>	<b>355x604cm ( überdachte Fläche )</b>
<b>Höhe ges. / Durchfahrt</b>	<b>243-228cm / vorne 220cm, hinten 205cm</b>
<b>Fläche / umb. Raum</b>	<b>21,44m<sup>2</sup> / 49,96m<sup>3</sup></b>
<b>Verpackungseinheit</b>	<b>B x L x H 118x 360 x 30cm / 280kg</b>
<b>Inklusive</b>	<b>Befestigungsmaterial (inkl. Anker zum Einbetonieren, ohne Beton), Kopfbänder gemäß Abb., Aufbauanleitung, Regenrinne inkl. Ablaufrohr</b>



4018211 244713

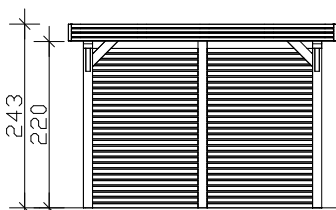


4018211 244720

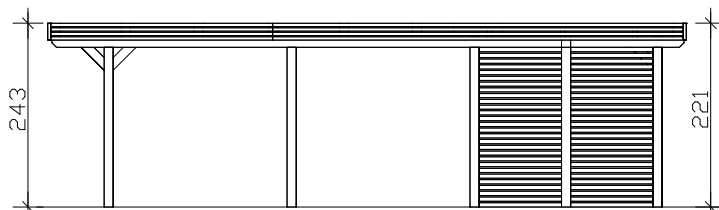


Grundriss

- Tragende Konstruktionsteile aus Leimholz -



Vorderansicht



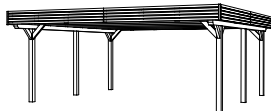
Seitenansicht

M 1:100

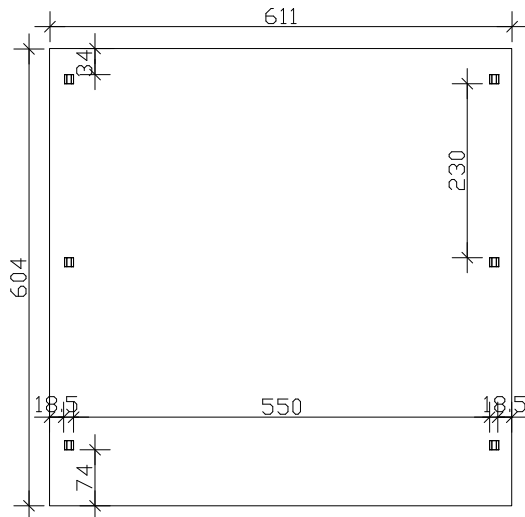
**Einzel-Carport 355 x 846cm**

**Technische Informationen / Baubeschreibung**

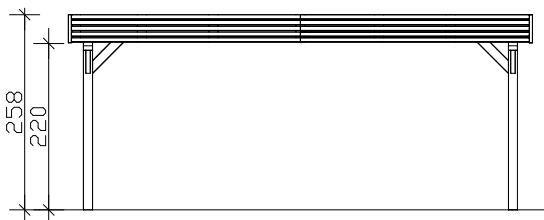
<b>Holzart / Eisenteile</b>	<b>Nadelholz, unbehandelt, Konstruktionsholz verleimt / verzinkt</b>
<b>Pfosten</b>	<b>8 Stk. 12x12x220cm, für Abstellraum: 3 Stk. 12x12x235cm</b>
<b>Zubehör</b>	<b>Abstellraum: h= 220cm / Türblindrahmen ca. 109x191cm</b>
<b>Dacheindeckung</b>	<b>Aluminium-Dachplatten, anthrazit farbbeschichtet</b>
<b>Schneelast</b>	<b>sk = 1,25kN/m<sup>2</sup></b>
<b>Breite x Länge</b>	<b>355x846cm ( überdachte Fläche )</b>
<b>Höhe ges. / Durchfahrt</b>	<b>243-221cm / vorne 220cm, hinten 198cm</b>
<b>Fläche / umb. Raum</b>	<b>30,03m<sup>2</sup> / 69,97m<sup>3</sup></b>
<b>Verpackungseinheit</b>	<b>B x L x H 118x 360 x 70-90cm / 300-410kg</b>
<b>Inklusive</b>	<b>Befestigungsmaterial (inkl. Anker zum Einbetonieren, ohne Beton), Kopfbänder gemäß Abb., Aufbauanleitung, Regenrinne inkl. Ablaufrohr</b>



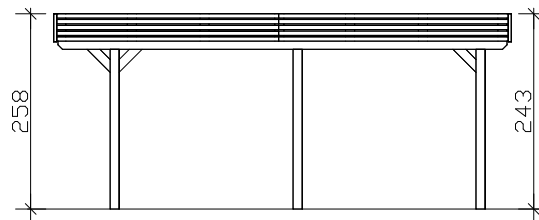
4018211 244805



Grundriss



Vorderansicht



Seitenansicht

*- Tragende Konstruktionsteile aus Leimholz -*

M 1:100

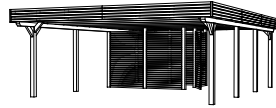
**Doppel-Carport 611 x 604cm**

**Technische Informationen / Baubeschreibung**

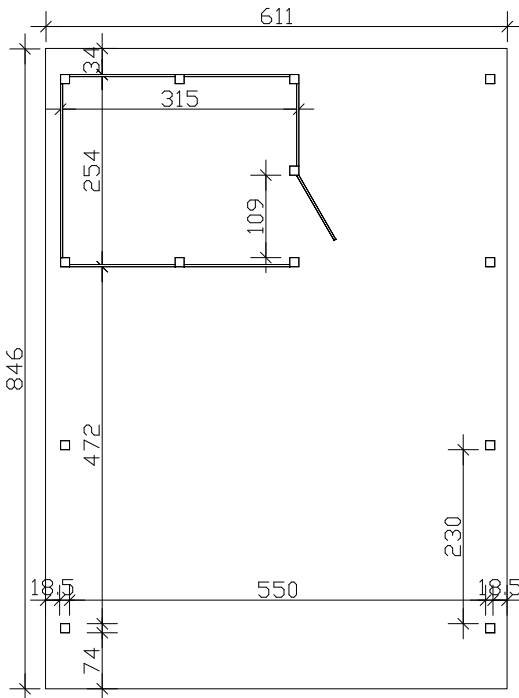
<b>Holzart / Eisenteile</b>	<b>Nadelholz, unbehandelt, Konstruktionsholz verleimt / verzinkt</b>
<b>Pfosten</b>	<b>6 Stk. 12x12x220cm</b>
<b>Dacheindeckung</b>	<b>Aluminium-Dachplatten, anthrazit farbbeschichtet</b>
<b>Schneelast</b>	<b>sk = 1,25kN/m<sup>2</sup></b>
<b>Breite x Länge</b>	<b>611x604cm ( überdachte Fläche )</b>
<b>Höhe ges. / Durchfahrt</b>	<b>258-243cm / vorne 220cm, hinten 205cm</b>
<b>Fläche / umb. Raum</b>	<b>37,09m<sup>2</sup> / 89,20m<sup>3</sup></b>
<b>Verpackungseinheit</b>	<b>B x L x H 118x 620 x 65cm / 600kg</b>
<b>Inklusive</b>	<b>Befestigungsmaterial (inkl. Anker zum Einbetonieren, ohne Beton), Kopfbänder gemäß Abb., Aufbauanleitung, Regenrinne inkl. Ablaufrohr</b>



4018211 244812

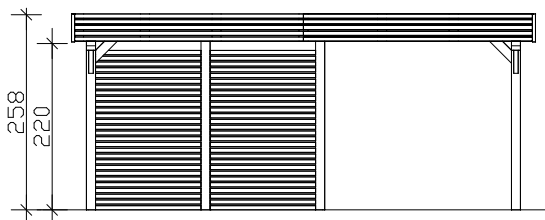


4018211 244829

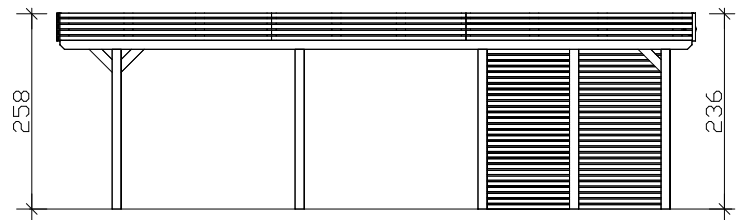


Grundriss

*- Tragende Konstruktionsteile aus Leimholz -*



Vorderansicht



Seitenansicht

M 1:100

**Doppel-Carport 611 x 846cm**

**Technische Informationen / Baubeschreibung**

<b>Holzart / Eisenteile</b>	<b>Nadelholz, unbehandelt, Konstruktionsholz verleimt / verzinkt</b>
<b>Pfosten</b>	<b>8 Stk. 12x12x220cm, für Abstellraum: 5 Stk. 12x12x235cm</b>
<b>Zubehör</b>	<b>Abstellraum: h=220cm / Türblindrahmen ca. 109x191cm</b>
<b>Dacheindeckung</b>	<b>Aluminium-Dachplatten, anthrazit farbbeschichtet</b>
<b>Schneelast</b>	<b>sk = 1,25kN/m<sup>2</sup></b>
<b>Breite x Länge</b>	<b>611x846cm ( überdachte Fläche )</b>
<b>Höhe ges. / Durchfahrt</b>	<b>258-236cm / vorne 220cm, hinten 198cm</b>
<b>Fläche / umb. Raum</b>	<b>51,94m<sup>2</sup> / 124,92m<sup>3</sup></b>
<b>Verpackungseinheit</b>	<b>B x L x H 118x 620 x 60-80cm / 600-700kg</b>
<b>Inklusive</b>	<b>Befestigungsmaterial (inkl. Anker zum Einbetonieren, ohne Beton), Kopfbänder gemäß Abb., Aufbauanleitung, Regenrinne inkl. Ablaufrohr</b>