

VIMMERBY

Hochwertiges nordisches Fichtenholz



Holzunterstand
VIMMERBY
370 x 250 cm

Gestaltungsbeispiel

- Steck-Schraub-Eckverbindung
- 19 mm Wandstärke
- 16 mm Dachschalung
- ohne Fußboden





HOLZUNTERSTAND VIMMERBY 370 x 250 cm

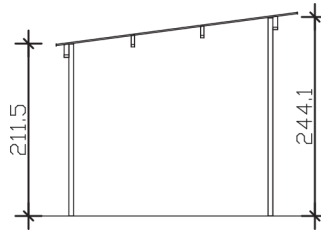
Datenblatt / Baubeschreibung

Wandstärke	19 mm
Farbbehandlung	Die Blockbohlen und Eckblenden sowie die Türen und Fenster sind von außen, die Dachblenden beidseitig farbbehandelt. Die Innenseiten der Blockbohlen sowie Schnittkanten, Fußboden, Dachschalung und Pfetten sind produktionsbedingt unbehandelt.
Eckverbindung	Trend, stumpf gestoßen
Windverband	Eckpfosten mit Verschraubung
Montagematerial	inklusive
Eisenteile	verzinkt
Aufstellbreite	370 cm
Aufstelltiefe	250 cm
Außenbreite (inkl. Dachüberstand)	410 cm
Außentiefe (inkl. Dachüberstand)	310 cm
Seitenwandhöhe	211,5 cm
Firsthöhe	244 cm
Anzahl Räume	1
Stauboden	nein
Grundfläche	9,25 m ²
Wandfläche außen	17,4 m ²
Dachaufbau	16 mm Profilschalung mit Nut und Feder
Dachform	Pulldach

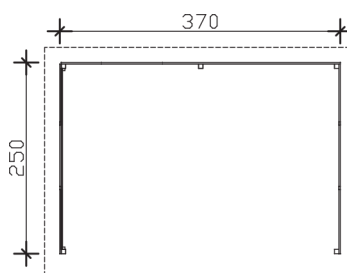
Dachneigung	8°
Schneelast	0,85 kN/m ²
Windstaudruck q	0,50 kN/m ²
Dachüberstand vorne	40 cm
Dachüberstand seitlich	20 cm
Dachüberstand hinten	20 cm
Dachfläche	12,90 m ²
Dacheindeckung	ohne
Dachbahnbedarf á 5m²	4 Rollen
Fenster	2x Fensterelement, feststehend (70,5 x 18,5 cm)
Artikelnummer	760558-13
EAN-Nummer	4018211039920
Verpackungsmaße	Paket 1: 120 cm x 420 cm x 30 cm 360,0 kg
Garantie	2 Jahre Gewährleistung
nicht im Lieferumfang enthalten	Beton, Verankerung Grundlager mit Untergrund (Fundament)

VIMMERBY
370 x 250 cm

Schnitt



Grundriss

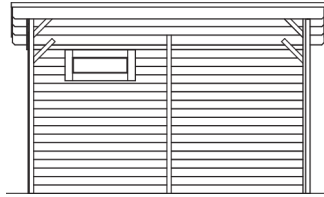


VIMMERBY

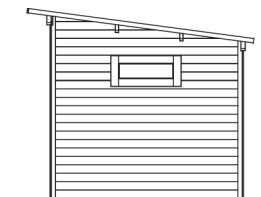
370 x 250 cm

Schnitte und Ansichten Maßstab 1:100

Ansicht
vorne



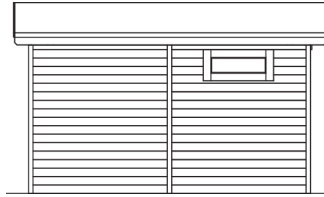
Ansicht
rechts



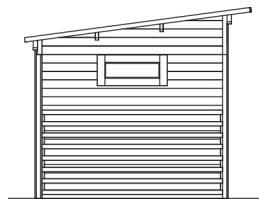
VIMMERBY
370 x 250 cm

Schnitte und Ansichten Maßstab 1:100

Ansicht
hinten



Ansicht
links



VIMMERBY
370 x 250 cm

Schnitte und Ansichten Maßstab 1:100