

VIMMERBY

Hochwertiges nordisches Fichtenholz



Holzunterstand
VIMMERBY
370 x 250 cm

Gestaltungsbeispiel

- Steck-Schraub-Eckverbindung
- 19 mm Wandstärke
- 16 mm Dachschalung
- ohne Fußboden





HOLZUNTERSTAND VIMMERBY 370 x 250 cm

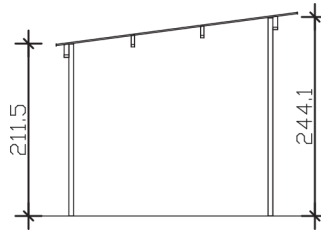
Datenblatt / Baubeschreibung

| | |
|--|--|
| Wandstärke | 19 mm |
| Farbbehandlung | Unbehandelt |
| Eckverbindung | Trend, stumpf gestoßen |
| Windverband | Eckpfosten mit Verschraubung |
| Montagematerial | inklusive |
| Eisenteile | verzinkt |
| Aufstellbreite | 370 cm |
| Aufstelltiefe | 250 cm |
| Außenbreite (inkl. Dachüberstand) | 410 cm |
| Außentiefe (inkl. Dachüberstand) | 310 cm |
| Seitenwandhöhe | 211,5 cm |
| Firsthöhe | 244 cm |
| Anzahl Räume | 1 |
| Stauboden | nein |
| Grundfläche | 9,25 m ² |
| Wandfläche außen | 17,4 m ² |
| Dachaufbau | 16 mm Profilschalung mit Nut und Feder |
| Dachform | Pulldach |
| Dachneigung | 8 ° |
| Schneelast | 0,85 kN/m ² |

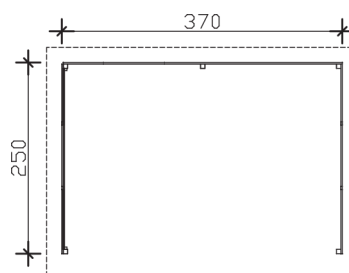
| | |
|--|--|
| Windstaudruck q | 0,50 kN/m ² |
| Dachüberstand vorne | 40 cm |
| Dachüberstand seitlich | 20 cm |
| Dachüberstand hinten | 20 cm |
| Dachfläche | 12,90 m ² |
| Dacheindeckung | ohne |
| Dachbahnbedarf á 5m² | 4 Rollen |
| Fenster | 2x Fensterelement, feststehend (70,5 x 18,5 cm) |
| Artikelnummer | 760558 |
| EAN-Nummer | 4018211760558 |
| Verpackungsmaße | Paket 1: 120 cm x 420 cm x 30 cm 360,0 kg |
| Garantie | 2 Jahre Gewährleistung |
| nicht im Lieferumfang enthalten | Beton, Verankerung Grundlager mit Untergrund (Fundament) |

VIMMERBY
370 x 250 cm

Schnitt



Grundriss

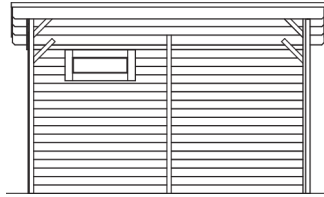


VIMMERBY

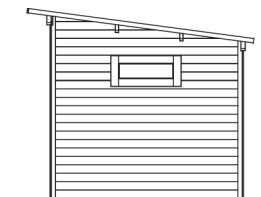
370 x 250 cm

Schnitte und Ansichten Maßstab 1:100

Ansicht
vorne



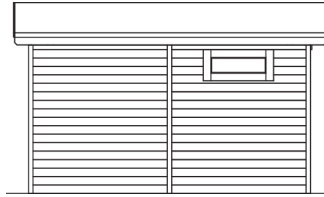
Ansicht
rechts



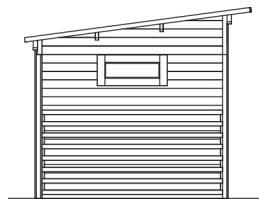
VIMMERBY
370 x 250 cm

Schnitte und Ansichten Maßstab 1:100

Ansicht
hinten



Ansicht
links



VIMMERBY
370 x 250 cm

Schnitte und Ansichten Maßstab 1:100