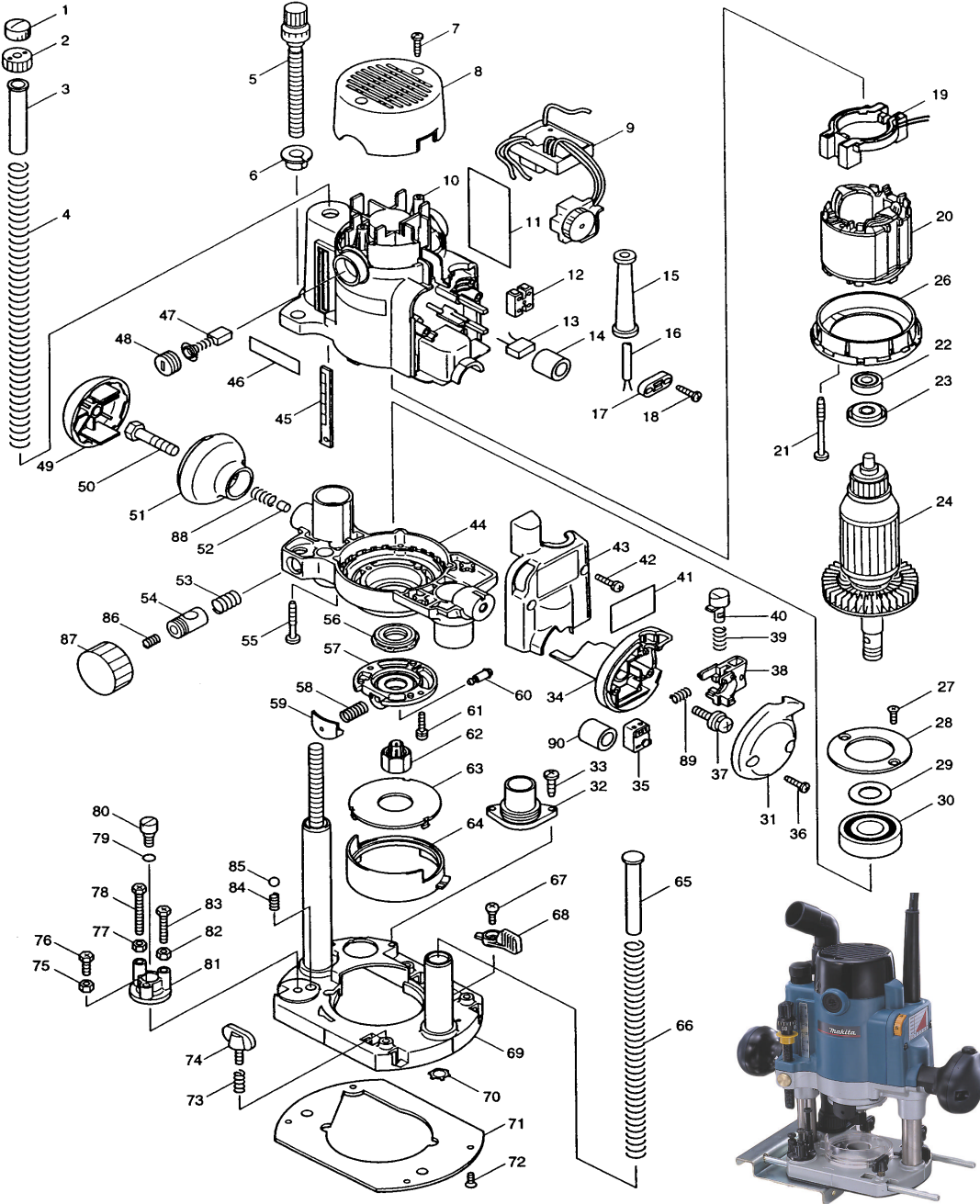


Modell RP1110C

Elektronik-Oberfräse 8 mm 8000-24.000 min⁻¹



Pos.	*PG	Bestell-Nr.	Bezeichnung	Pos.	*PG	Bestell-Nr.	Bezeichnung
001	10	252643-6	SCHRAUBKAPPE M10	051	18	417248-1	GRIFF LINKS
002	5	410129-8	RAENDELMUTTER M10	052	5	323856-7	DRUCKSTIFT
003	12	417320-9	FUEHRUNGSHUELSE	053	2	231231-2	DRUCKFEDER 12
004	8	233287-1	DRUCKFEDER 13	054	18	323858-3	GEWINDEBOLZEN
005	22	265739-4	RAENDELSCHRAUBE M10x90	055	2	266012-5	BLECHSCHRAUBE 5x35
006	4	417247-3	RING	056	17	285701-3	STAUBSCHUTZ
007	1	265995-6	SCHRAUBE 4x18	057	24	317365-6	LAGERSCHUTZABDECKUNG
008	14	417239-2	MOTORGEHAEUSEABDECKUNG	058	1	233072-2	DRUCKFEDER 8
009	57	631406-7	ELEKTRONIK	059	4	417253-8	DRUCKKNOPF
010	35	152618-4	MOTORGEHAEUSE	060	4	256437-1	STIFT 4
011	3	852315--9	TYPENSCHILD	061	1	911133-5	KOMBI-SCHRAUBE M4x18
012	11	654531-7	LUESTERKLEMME	062	33	193178-7	SPANNZANGE 8mm KOMPLETT
013	10	645200-1	KONDENSATOR	063	7	417246-5	STAUBSCHUTZDECKEL
014	1	685722-9	SCHAUMSTOFFHUELSE	064	11	417245-7	STAUBSCHUTZRING
015	6	682566-8	KNICKSCHUTZ	065	6	417252-0	FUEHRUNGSSTANGE
016	25	P-12902	ANSCHLUSSEITUNG 2x1,0mm ²	066	6	233286-3	DRUCKFEDER 11
017	2	687052-4	KABELKLEMMPLATTE	067	4	265028-7	SCHRAUBE M4x11
018	1	265995-6	SCHRAUBE 4x18	068	4	417257-0	HEBEL
019	15	638000-6	FELDANSCHLUSSPLATTE	069	57	152617-6	GRUNDPLATTE KOMPLETT
020	32	634363-8	FELD	070	2	259037-6	SICHERUNGSSCHEIBE 16
021	3	266095-5	SCHRAUBE PT 5x55	071	19	413079-6	GLEITPLATTE
022	18	211031-6	RILLENKUGELLAGER 608LLB	072	1	912112-6	SENKSCHEIBE M4x10
023	22	681650-6	ISOLIERSCHEIBE	073	1	231240-1	DRUCKFEDER 7
024	60	516398-0	ANKER INKL. 22, 23	074	13	265740-9	FLUEGELSCHRAUBE M5x15
025				075	1	931202-6	MUTTER M5
026	6	413078-8	FELDABDECKUNG	076	1	265333-2	SCHRAUBE M5x16
027	2	251295-0	SENKSCHEIBE M4x14	077	1	931202-6	MUTTER M5
028	7	285657-0	LAGERABDECKUNG	078	2	265336-6	SECHSKANTSCHRAUBE M5x40
029	3	267114-0	UNTERLAGSCHEIBE 17	079	2	213030-4	O-RING 8
030	21	211256-2	RILLENKUGELLAGER 6203LLB	080	10	251467-7	SCHRAUBE M6x22
031	18	417251-2	GRIFFSCHALE RECHTS	081	21	315931-3	REVOLVERANSCHLAG
032	4	417256-2	ABSAUGANSCHLUSS	082	1	931202-6	MUTTER M5
033	1	266034-5	BLECHSCHRAUBE CT 4x16	083	2	265335-8	SCHRAUBE M5x28
034	15	417250-4	GRIFF RECHTS	084	4	231419-4	DRUCKFEDER 5
035	21	651834-0	SCHALTER SP115C-1	085	2	216009-4	KUGEL 7,1
036	1	265995-6	SCHRAUBE 4x18	086	4	231419-4	DRUCKFEDER 5
037	1	911333-7	KOMBI-SCHRAUBE M6x20	087	7	252644-4	FESTSTELLKNOPF
038	9	417254-6	SCHALTHEBEL	088	3	233288-9	DRUCKFEDER 8
039	3	233288-9	DRUCKFEDER 8	089	3	233127-3	DRUCKFEDER 7
040	4	417255-4	SCHALTERENTRIEGLUNG	090	1	685722-9	SCHAUMSTOFFHUELSE
041	3	816361-6	HINWEISSCHILD				
042	1	911133-5	KOMBI-SCHRAUBE M4x18				
043	19	417240-7	GRIFFGEHAEUSE				
044	44	152619-2	MOTORLAGERSCHILD				
045	12	816792-9	mm-SKALA				
046	2	819063-3	FIRMENSCHILD				
047	19	191963-2	KOHLBUERSTEN CB-303				
048	4	643750-0	BUERSTENKAPPE				
049	18	417249-9	GRIFFSCHALE LINKS				
050	3	265479-4	SECHSKANTSCHRAUBE M8x35				

Zubehör	
- 164834-6	PARALLELANSCHLAG
- 781008-0	EINMAULSCHLUESSEL SW 17
- 781213-9	EINMAULSCHLUESSEL SW 8
- 344904-9	KOPIERHUELSE 12
- 122615-4	ABSAUGSTUTZEN
- 122609-9	ABSAUGROHR