

LS1016

Kapp- und Gehrungssäge 10"



| Pos. | Artikel-Nr. | PG | Bezeichnung | Stk. | Pos. | Artikel-Nr. | PG | Bezeichnung | Stk. |
|------|-------------|----|------------------------------|------|------|-------------|----|------------------------------|------|
| 1 | 265995-6 | 1 | SCHRAUBE 4x18 | 2 | 48 | 213460-9 | 3 | O-RING 35 | 1 |
| 2 | 450999-3 | 13 | MOTORGEHAEUSEABDECKUNG | 1 | 49 | 266321-2 | 1 | MADENSCHRAUBE M6x16 | 1 |
| 3 | 631866-3 | 39 | ELEKTRONIK | 1 | 50 | 922331-6 | 2 | INNENSECHSKANTSCHRAUBE M6x20 | 1 |
| 4 | 265995-6 | 1 | SCHRAUBE 4x18 | 2 | 51 | 253804-1 | 1 | UNTERLAGSCHEIBE 6 | 1 |
| 5 | 665865-3 | 15 | ANSCHLUSSLEITUNG | 1 | 52 | 257163-5 | 6 | RING 6 | 1 |
| 6 | 687052-4 | 2 | KABELKLEMMPLATTE | 1 | 53 | 158960-1 | 14 | HEBELARM | 1 |
| 7 | 866468-8 | 1 | TYPENSCHILD LS1016 | 1 | 54 | 257163-5 | 6 | RING 6 | 1 |
| 8 | 266095-5 | 3 | SCHRAUBE PT 5x55 | 2 | 55 | 253804-1 | 1 | UNTERLAGSCHEIBE 6 | 1 |
| 9 | 318399-2 | 15 | MOTORLAGERSCHILD | 1 | 56 | 961018-5 | 1 | SICHERUNGSSCHEIBE E-5 | 1 |
| 10 | 451001-5 | 1 | FELDABDECKUNG | 1 | 57 | 911113-1 | 1 | KOMBI-SCHRAUBE M4x10 | 1 |
| 11 | 961057-5 | 1 | SICHERUNGSRING S-17 | 1 | 58 | 346050-4 | 1 | HALTBLECH | 1 |
| 12 | 211275-8 | 20 | RILLENKUGELLAGER 6003DDW | 1 | 59 | 231675-6 | 3 | SPIRALFEDER 11 | 1 |
| 13 | 240001-8 | 12 | LUFTFLUEGEL 80 | 1 | 60 | 451006-5 | 6 | SCHUTZ | 1 |
| 14 | 517824-2 | 51 | ANKER INKL. 13, 15, 16 | 1 | 61 | 325645-6 | 2 | ACHSE | 1 |
| 15 | 681642-5 | 20 | ISOLIERSCHEIBE | 1 | 62 | 265324-3 | 5 | SCHRAUBE M8x12 | 1 |
| 16 | 210067-2 | 10 | RILLENKUGELLAGER 6000ZZ | 1 | 63 | 140212-4 | 56 | GETRIEBEGEHAUSE INKL. 63,1 | 1 |
| 17 | 596349-9 | 32 | FELD INKL. 17,1+17,2 | 1 | 63,1 | 263005-3 | 1 | GUMMISTIFT 6 | 3 |
| 17,1 | 654020-2 | 2 | ANSCHLUSSFEDER | 2 | 64 | 210005-4 | 18 | RILLENKUGELLAGER 608DDW | 1 |
| 17,2 | 654502-4 | 1 | VERBINDER | 2 | 65 | 961052-5 | 1 | SICHERUNGSRING S-12 | 1 |
| 18 | 158958-8 | 27 | MOTORGEHAEUSE | 1 | 66 | 253744-3 | 2 | SCHEIBE 12 | 1 |
| 18 | 643660-1 | 13 | KOHLEBUERSTENHALTER | 2 | 67 | 261104-5 | 1 | GUMMISCHEIBE 12 | 1 |
| 19 | 643650-4 | 3 | BUERSTENKAPPE 6,5-13,5 | 2 | 68 | 253744-3 | 2 | SCHEIBE 12 | 1 |
| 20 | 181044-0 | 19 | KOHLEBUERSTEN CB-153 | 1 | 69 | 227550-2 | 21 | KEGELRAD 32 | 1 |
| 21 | 911948-0 | 1 | KOMBISCHRAUBE M6x80 | 4 | 70 | 254001-2 | 2 | KEIL 4 | 1 |
| 22 | 451015-4 | 1 | ABDECKUNG | 1 | 71 | 266026-4 | 1 | BLECHSCHRAUBE PT 4x12 | 2 |
| 23 | 265995-6 | 1 | SCHRAUBE 4x18 | 6 | 72 | 451002-3 | 2 | FETTBEHAELTER | 1 |
| 24 | 450998-5 | 16 | GRIFFSCHALE | 1 | 73 | 227701-7 | 18 | ZAHNWELLE 14 | 1 |
| 26 | 451003-1 | 2 | SCHALTERHEBEL | 1 | 74 | 227702-5 | 16 | STIRNRAD 27 | 1 |
| 27 | 650618-3 | 19 | SCHALTER TG72B-1 | 1 | 75 | 216024-8 | 2 | KUGEL 4 | 1 |
| 28 | 416356-5 | 3 | EINSCHALTSPERRE | 1 | 76 | 325643-0 | 12 | WELLE | 1 |
| 29 | 231026-3 | 1 | DRUCKFEDER 4 | 1 | 77 | 210067-2 | 10 | RILLENKUGELLAGER 6000ZZ | 1 |
| 30 | 265995-6 | 1 | SCHRAUBE 4x18 | 2 | 78 | 210005-4 | 18 | RILLENKUGELLAGER 608DDW | 1 |
| 31 | 140049-9 | 14 | HANDGRIFF INKL. 31,1 | 1 | 79 | 961055-9 | 1 | SICHERUNGSRING S-15 | 1 |
| 31,1 | 810486-8 | 1 | HINWEISSCHILD | 1 | 80 | 227703-3 | 16 | STIRNRAD 28 | 1 |
| 32 | 265995-6 | 1 | SCHRAUBE 4x18 | 2 | 81 | 442147-8 | 1 | DICHTUNG | 1 |
| 33 | 451037-4 | 1 | EINSCHALTSICHERUNGSSTIFT | 1 | 82 | 911223-4 | 1 | SCHRAUBE M5x16 WR | 3 |
| 34 | 451017-0 | 1 | HALTER | 1 | 83 | 210005-4 | 18 | RILLENKUGELLAGER 608DDW | 1 |
| 35 | 265995-6 | 1 | SCHRAUBE 4x18 | 1 | 84 | 267010-2 | 2 | SCHEIBE 5 | 1 |
| 36 | 451004-9 | 2 | FUEHRUNG | 1 | 85 | 942101-7 | 1 | FEDERRING 5 | 1 |
| 37 | 231928-3 | 2 | SPRENGRING 8 | 1 | 86 | 931202-6 | 1 | MUTTER M5 | 1 |
| 38 | 256633-1 | 3 | ARRETIERSTIFT 6 | 1 | 87 | 285847-5 | 14 | LAGERABDECKUNG | 1 |
| 39 | 231240-1 | 1 | DRUCKFEDER 7 | 1 | 88 | 158957-0 | 18 | GETR.-GEH.-DECKEL INKL. 88,1 | 1 |
| 40 | 911113-1 | 1 | KOMBI-SCHRAUBE M4x10 | 2 | 88,1 | 263002-9 | 1 | GUMMISTIFT 4 | 1 |
| 41 | 262001-8 | 7 | GUMMIHUELSE 5 | 1 | 89 | 211236-8 | 22 | RILLENKUGELLAGER 6002DDW | 1 |
| 42 | 265717-4 | 8 | FLUEGELSCHRAUBE M6x43 | 1 | 90 | 325644-8 | 17 | SPINDEL | 1 |
| 43 | 266488-6 | 1 | INNENSECHSKANTSCHRAUBE M8x20 | 1 | 91 | 285732-2 | 6 | LAGERABDECKUNG 51 | 1 |
| 44 | 922332-4 | 1 | INNENSECHSKANTSCHRAUBE M6x20 | 1 | 92 | 265034-2 | 2 | SENKKOPFSCHRAUBE M5x16 | 2 |
| 45 | 687042-7 | 2 | KABELKLEMMPLATTE | 1 | 93 | 224431-1 | 13 | AUFNAHMEFLANSCH 53 | 1 |
| 46 | 266026-4 | 1 | BLECHSCHRAUBE PT 4x12 | 1 | 94 | 224432-9 | 13 | FLANSCHSCHEIBE 53 | 1 |
| 47 | 419277-0 | 14 | ABSAUGSTUTZEN | 1 | 95 | 265405-3 | 10 | SECHSKANTSCHRAUBE M10X20 | 1 |

LS1016

Kapp- und Gehrungssäge 10"



| Pos. | Artikel-Nr. | PG | Bezeichnung | Stk. | Pos. | Artikel-Nr. | PG | Bezeichnung | Stk. |
|-------|-------------|----|------------------------------|------|-------|-------------|----|-------------------------------|------|
| 96 | 158959-6 | 22 | SCHUTZHAUBE A | 1 | 157 | 158961-9 | 33 | VORDERER ARM | 1 |
| 97 | 231634-0 | 2 | FEDER 45 | 1 | 158 | 265783-1 | 1 | RAENDELSCHRAUBE M6x18 | 1 |
| 98 | 424190-9 | 1 | DAEMPFER | 1 | 159 | 231240-1 | 1 | DRUCKFEDER 7 | 1 |
| 99 | 265985-9 | 6 | SCHRAUBE M6 | 1 | 160 | 266034-5 | 1 | BLECHSCHRAUBE CT 4x16 | 1 |
| 100 | 346048-1 | 10 | ABDECKUNG | 1 | 161 | 158963-5 | 50 | ARM INKL. 161,1+161,2+161,3 | 1 |
| 101 | 253932-2 | 1 | FEDERSCHEIBE | 1 | 161,1 | 262077-5 | 6 | SCHEIBE 25 | 4 |
| 102 | 344539-6 | 2 | ZENTRIERSCHEIBE | 1 | 161,2 | 263005-3 | 1 | GUMMISTIFT 6 | 1 |
| 103 | 346047-3 | 2 | ZENTRIERPLATTE | 1 | 161,3 | 344638-4 | 6 | KUNSTSTOFFKAPPE 35 | 3 |
| 104 | 266034-5 | 1 | BLECHSCHRAUBE CT 4x16 | 1 | 162 | 318403-7 | 17 | ROHRHALTER | 1 |
| 105 | 266020-6 | 1 | BLECHSCHRAUBE PT 4x12 | 2 | 163 | 266208-8 | 1 | MADENSCHRAUBE M6X8 | 2 |
| 106 | 941051-3 | 1 | UNTERLAGSCHEIBE 4 | 2 | 164 | 266026-4 | 1 | BLECHSCHRAUBE PT 4x12 | 1 |
| 107 | 424193-3 | 1 | SCHEIBE | 2 | 165 | 687042-7 | 2 | KABELKLEMMPLATTE | 1 |
| 108 | 451005-7 | 24 | SCHUTZHAUBE B | 1 | 166 | 911113-1 | 1 | KOMBI-SCHRAUBE M4x10 | 1 |
| 109 | 266026-4 | 1 | BLECHSCHRAUBE PT 4x12 | 3 | 167 | 252130-5 | 6 | MUTTER M10-17 | 1 |
| 122 | 451016-2 | 9 | SAEGBLATTABDECKUNG | 1 | 168 | 253024-7 | 2 | SCHEIBE 10 | 2 |
| 123 | 266034-5 | 1 | BLECHSCHRAUBE CT 4x16 | 1 | 169 | 216413-7 | 10 | AXIAL-ROLLENLAGER 1023 | 1 |
| 124 | 451038-2 | 2 | PROTEKTOR | 1 | 170 | 451019-6 | 6 | HEBEL 105 | 1 |
| 127 | 265026-1 | 10 | TIEFENEINSTELLSCHRAUBE M4 | 2 | 171 | 265589-7 | 8 | SCHRAUBE M10x55 | 1 |
| 128 | 941102-2 | 1 | UNTERLAGSCHEIBE 5 | 2 | 172 | 253024-7 | 2 | SCHEIBE 10 | 1 |
| 129 | 233267-7 | 3 | DRUCKFEDER 7 | 2 | 173 | 415208-7 | 5 | DRUCKKNOPF | 1 |
| 130 | 941102-2 | 1 | UNTERLAGSCHEIBE 5 | 2 | 174 | 233031-6 | 1 | DRUCKFEDER 12 | 1 |
| 131 | 272261-4 | 2 | HEBEL 45 | 2 | 175 | 266488-6 | 1 | INNENSECHSKANTSCHRAUBE M8x20 | 1 |
| 132 | 325651-1 | 3 | STIFT | 2 | 176 | 318405-3 | 7 | STOPPER | 1 |
| 133 | 253804-1 | 1 | UNTERLAGSCHEIBE 6 | 2 | 177 | 961052-5 | 1 | SICHERUNGSRING S-12 | 1 |
| 134 | 140070-8 | 27 | ANSCHLAG OBEN RE INKL. 134,1 | 1 | 178 | 253744-3 | 2 | SCHEIBE 12 | 1 |
| 134,1 | 810503-4 | 1 | HINWEISSCHILD | 1 | 179 | 231646-3 | 1 | SPIRALFEDER 14 | 1 |
| 135 | 346058-8 | 1 | FUEHRUNGSPLATTE | 2 | 180 | 262051-3 | 3 | GUMMIRING 9 | 1 |
| 136 | 318415-0 | 21 | ANSCHLAG UNTEN RECHTS | 1 | 181 | 346071-6 | 1 | PLATTE | 1 |
| 137 | 265783-1 | 1 | RAENDELSCHRAUBE M6x18 | 1 | 182 | 266488-6 | 1 | INNENSECHSKANTSCHRAUBE M8x20 | 1 |
| 138 | 318411-8 | 30 | ANSCHLAG | 1 | 183 | 451008-1 | 11 | ABDECKUNG | 1 |
| 139 | 922443-5 | 1 | SCHRAUBE M8x25 | 4 | 184 | 266034-5 | 1 | BLECHSCHRAUBE CT 4x16 | 1 |
| 140 | 256226-4 | 1 | STIFT 4 | 2 | 185 | 343678-9 | 6 | ANZEIGER | 1 |
| 141 | 266264-8 | 1 | MADENSCHRAUBE M5x6 | 2 | 186 | 266034-5 | 1 | BLECHSCHRAUBE CT 4x16 | 1 |
| 142 | 265783-1 | 1 | RAENDELSCHRAUBE M6x18 | 1 | 187 | 158964-3 | 33 | ARMAUFNAHME INKL 187,1+187,2 | 1 |
| 143 | 318413-4 | 21 | ANSCHLAG UNTEN LINKS | 1 | 187,1 | 263005-3 | 1 | GUMMISTIFT 6 | 1 |
| 144 | 140069-3 | 24 | ANSCHLAG OBEN LI INKL. 144,1 | 1 | 187,2 | 816927-2 | 1 | SKALA | 1 |
| 144,1 | 810503-4 | 1 | HINWEISSCHILD | 1 | 188 | 266488-6 | 1 | INNENSECHSKANTSCHRAUBE M8x20 | 1 |
| 145 | 346049-9 | 3 | VERRIEGELUNGSSHEBEL | 1 | 189 | 961011-9 | 1 | SICHERUNGSSCHEIBE E-4 | 1 |
| 146 | 253948-7 | 1 | DRUCKSCHEIBE 8 | 1 | 190 | 451044-7 | 1 | EXZENTER | 1 |
| 147 | 253835-0 | 2 | SCHEIBE 8 | 1 | 191 | 325656-1 | 1 | STANGE 6 | 1 |
| 148 | 251267-5 | 3 | SCHRAUBE M6 | 1 | 192 | 272262-2 | 1 | HEBEL 22 | 1 |
| 149 | 451036-6 | 2 | HUELSE 17 | 1 | 193 | 911113-1 | 1 | KOMBI-SCHRAUBE M4x10 | 1 |
| 150 | 323740-6 | 4 | STANGE 16 | 1 | 194 | 234122-6 | 1 | DRUCKFEDER 6 | 1 |
| 151 | 271601-3 | 3 | KNOPF 20 | 1 | 195 | 325655-3 | 2 | VERRIEGELUNGSBOLZEN 8 | 1 |
| 152 | 213021-5 | 1 | O-RING 5 | 1 | 196 | 232250-1 | 1 | BLATTFEDER | 1 |
| 153 | 324183-5 | 9 | STIFT | 1 | 197 | 325646-4 | 6 | ZENTRIERSCHRAUBE | 1 |
| 154 | 233537-4 | 13 | SPIRALFEDER 35 | 1 | 198 | 451039-0 | 1 | WINKELANZEIGER | 1 |
| 155 | 266026-4 | 1 | BLECHSCHRAUBE PT 4x12 | 1 | 199 | 451070-6 | 1 | ABDECKUNG | 1 |
| 156 | 158962-7 | 3 | SCHWENKANNSCHLAG INKL. 156,1 | 1 | 200 | 266034-5 | 1 | BLECHSCHRAUBE CT 4x16 | 1 |
| 156,1 | 263002-9 | 1 | GUMMISTIFT 4 | 1 | 201 | 158967-7 | 8 | VERBINDUNGSPLATTE INKL. 201,1 | 1 |

LS1016

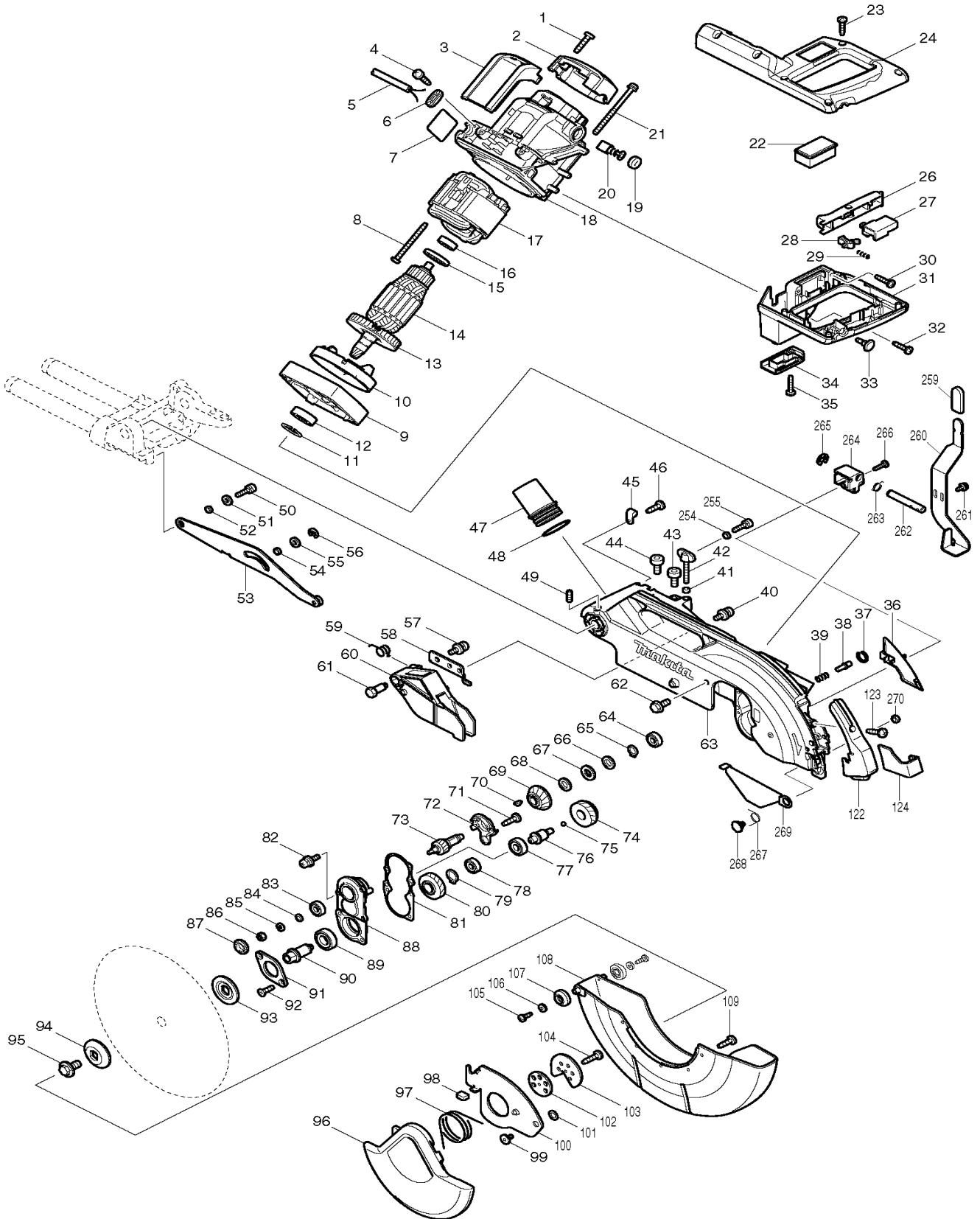
Kapp- und Gehrungssäge 10"



| Pos. | Artikel-Nr. | PG | Bezeichnung | Stk. | Pos. | Artikel-Nr. | PG | Bezeichnung | Stk. |
|-------|-------------|----|------------------------------|------|------|-------------|----|------------------------------|------|
| 201,1 | 263005-3 | 1 | GUMMISTIFT 6 | 1 | 254 | 257785-1 | 1 | HUELSE 6 | 1 |
| 202 | 925251-3 | 1 | SECHSKANTSCHRAUBE M5X30 | 2 | 255 | 922226-3 | 1 | INNENSECHSKANTSCHRAUBE M5x18 | 1 |
| 203 | 266026-4 | 1 | BLECHSCHRAUBE PT 4x12 | 4 | 256 | 216024-8 | 2 | KUGEL 4 | 2 |
| 204 | 451013-8 | 13 | SPANREISSCHUTZ | 2 | 257 | 253874-0 | 2 | SCHEIBE 4 | 1 |
| 205 | 265585-5 | 1 | SECHSKANTSCHRAUBE M8x45 | 1 | 258 | 266042-6 | 1 | BLECHSCHRAUBE CT 4x20 | 1 |
| 206 | 253762-1 | 4 | SCHEIBE 8 | 1 | 259 | 421589-9 | 4 | KUNSTSTOFFKAPPE | 1 |
| 207 | 140142-9 | 58 | GRUNDPLATTE INKL. 207,1 | 1 | 260 | 346075-8 | 4 | HEBEL | 1 |
| 207,1 | 816930-3 | 1 | HINWEISSCHILD | 1 | 261 | 911114-9 | 2 | SCHRAUBE M4x10 | 2 |
| 208 | 266026-4 | 1 | BLECHSCHRAUBE PT 4x12 | 1 | 262 | 325664-2 | 1 | STANGE 8 | 1 |
| 209 | 451009-9 | 1 | GRADANZEIGER | 1 | 263 | 231633-2 | 4 | SPIRALFEDER | 1 |
| 210 | 451011-2 | 1 | ANSCHLAG | 1 | 264 | 451129-9 | 1 | STANGENHALTER | 1 |
| 211 | 266385-6 | 1 | BLECHSCHRAUBE 4x14 | 1 | 265 | 961012-7 | 2 | SICHERUNGSSCHEIBE E-6 | 1 |
| 212 | 941051-3 | 1 | UNTERLAGSCHEIBE 4 | 1 | 266 | 266034-5 | 1 | BLECHSCHRAUBE CT 4x16 | 2 |
| 213 | 266026-4 | 1 | BLECHSCHRAUBE PT 4x12 | 1 | 267 | 233540-5 | 1 | SPIRALFEDER 11 | 1 |
| 214 | 346052-0 | 13 | VERRIEGELUNGSGESTAENGE | 1 | 268 | 266514-1 | 1 | SECHSKANTSCHRAUBE M5 | 1 |
| 215 | 286275-7 | 3 | KAPPE | 1 | 269 | 346123-3 | 1 | BERUEHRUNGSSCHUTZ | 1 |
| 216 | 961013-5 | 1 | SICHERUNGSSCHEIBE E-7 | 1 | 270 | 931203-4 | 1 | MUTTER M5x8 | 1 |
| 217 | 313165-2 | 9 | EXZENTER | 1 | 271 | 942151-2 | 1 | FEDERRING 6 | 1 |
| 218 | 231131-6 | 1 | DRUCKFEDER 11 | 1 | | | | | |
| 219 | 267047-9 | 2 | SCHEIBE 10 | 1 | | | | | |
| 220 | 273666-1 | 11 | KNAUFGRIFF 50 | 1 | | | | *** ZUBEHÖR *** | |
| 221 | 318410-0 | 11 | STIFTHALTER | 1 | | | | | |
| 222 | 266034-5 | 1 | BLECHSCHRAUBE CT 4x16 | 4 | Z | 410602-8 | 3 | VERSCHLUSSSCHIEBE | 1 |
| 223 | 451010-4 | 2 | HEBEL | 1 | Z | B-11019 | | HM-SAEGBLATT 260x30x60Z | 1 |
| 224 | 345272-3 | 5 | SICHERUNGSHEBEL | 1 | Z | 782232-8 | | STECKSCHLUESSEL SW 13 | 1 |
| 225 | 266034-5 | 1 | BLECHSCHRAUBE CT 4x16 | 2 | Z | 325673-1 | | AUFLAGEVERLAENGERUNG 200 | 2 |
| 226 | 266505-2 | 1 | SCHRAUBE M6x14 | 1 | Z | 122854-6 | | SCHRAUBZWINGE KPL | 1 |
| 228 | 346051-2 | 16 | VERRIEGELUNGSPLATTE | 1 | Z | 122852-0 | | STAUBSACK KPL. | 1 |
| 229 | 234104-8 | 1 | DRUCKFEDER 13 | 1 | Z | 762001-3 | 3 | EINSTELLDREIECK | 1 |
| 230 | 266306-8 | 5 | SCHRAUBE M5 | 1 | | | | | |
| 231 | 231325-3 | 3 | DRUCKFEDER 6 | 1 | | | | | |
| 232 | 256158-5 | 2 | STIFT 3 | 1 | | | | | |
| 233 | 325649-8 | 3 | ARRETIERSTIFT 6 | 1 | | | | | |
| 234 | 158968-5 | 40 | LINEAR-KUGELLAGER KPL. | 1 | | | | | |
| 235 | 451018-8 | 5 | STIRNRAD 43 | 1 | | | | | |
| 236 | 232249-6 | 1 | BLATTFEDER | 1 | | | | | |
| 237 | 266026-4 | 1 | BLECHSCHRAUBE PT 4x12 | 1 | | | | | |
| 238 | 922441-9 | 3 | INNENSECHSKANTSCHRAUBE M8x25 | 3 | | | | | |
| 239 | 421845-7 | 1 | FUSS | 4 | | | | | |
| 240 | 267195-4 | 2 | UNTERLAGSCHEIBE 4 | 4 | | | | | |
| 241 | 266026-4 | 1 | BLECHSCHRAUBE PT 4x12 | 4 | | | | | |
| 242 | 140054-6 | 55 | GRUNDPLATTE | 1 | | | | | |
| 243 | 810495-7 | 1 | HINWEISSCHILD | 1 | | | | | |
| 246 | 817283-3 | 1 | HINWEISSCHILD | 1 | | | | | |
| 247 | 816920-6 | 10 | GRADANZEIGE | 1 | | | | | |
| 248 | 451012-0 | 3 | GLEITPLATTE | 1 | | | | | |
| 249 | 266026-4 | 1 | BLECHSCHRAUBE PT 4x12 | 3 | | | | | |
| 250 | 266034-5 | 1 | BLECHSCHRAUBE CT 4x16 | 1 | | | | | |
| 251 | 232075-3 | 5 | BLATTFEDER | 1 | | | | | |
| 252 | 817283-3 | 1 | HINWEISSCHILD | 1 | | | | | |

LS1016

Kapp- und Gehrungssäge 10"



LS1016

Kapp- und Gehrungssäge 10"

