

# HR5212C

## Kombihammer für SDS-MAX 52mm



Pos.	Artikel-Nr.	PG	Bezeichnung	Stk.	Pos.	Artikel-Nr.	PG	Bezeichnung	Stk.
1	142411-4	31	Gehäuseabdeckung A	1	44	267478-2	3	Scheibe 44	1
1,1	810100-6	1	Hinweisschild	1	45	326377-8	22	Schläger	1
2	286292-7	7	Staubschutzkappe	1	46	213781-9	11	O-Ring 33	1
3	233948-3	6	Sprengtring 25	1	47	332093-2	48	Zylinder 40	1
4	257367-9	9	Ring 28	1	48	213460-9	3	O-Ring 35	3
5	262172-1	12	Gummiring 29	1	49	213782-7	9	O-Ring 30	1
6	454767-6		Schutzabdeckung	1	50	257820-5	9	Hülse 9	1
7	324752-2	26	Spannring	1	51	319097-1	19	Kolben	1
8	454768-4	13	Abdeckung	1	52	213460-9	3	O-Ring 35	1
9	310178-4	20	Werkzeugverriegelung	2	53	454765-0	15	Pleuelstange	1
10	346751-4	8	Federführung	1	54	256548-2	1	Stift 6	1
11	234317-1	8	Druckfeder 49	1	55	346749-1	11	Verbindungsplatte	1
12	346751-4	8	Federführung	1	56	313272-1	26	Spannhülse	1
13	213674-0	1	O-Ring 60	1	57	454779-9	14	Führungsring	1
14	922456-6	2	Innensechskantschraube M8x35	4	58	227625-7	23	Kupplungsring 33	1
15	142408-3	46	Zylindergehäuse	1	59	454774-9	1	Federteller	2
15,1	213663-5	5	O-Ring 55	1	60	233497-0	7	Druckfeder 15	2
15,2	213778-8		Dichtung 42	1	61	213953-6	5	O-Ring 24	2
15,3	214603-6		Gleitlager 49	1	62	332092-4	16	Rohr 21,5	2
15,4	259056-2		Sprengtring 54	1	63	213953-6	5	O-Ring 24	2
16	454769-2	16	Verriegelungshülse	1	64	326375-2	22	Kontergewicht	2
17	259057-0	1	Ringfeder 74	1	65	233497-0	7	Druckfeder 15	2
18	213766-5	9	O-Ring 78	1	66	454773-1		Halter 15	2
19	213789-3	6	O-Ring 38	1	67	265995-6	1	Schraube 4x18	1
21	326361-3	60	Werkzeughalter A	1	68	454326-6	10	Umschaltknopf	1
22	268308-0	1	Stift 9	4	69	319082-4	21	Umschalterabdeckung	1
23	231989-3	3	Sprengtring 46	1	70	454770-7	10	Umschaltplatte	1
24	257353-0	14	Ring 49	1	71	454771-5	1	Gleitplatte	1
25	213779-6	8	O-Ring 45	1	72	234284-0	1	Druckfeder 4	1
26	267477-4	1	Scheibe 60	1	73	454345-2	8	Exzenter	1
27	262171-3		Gummiring	1	74	213262-3	2	O-Ring 18	1
28	267477-4	1	Scheibe 60	1	75	424607-2	1	Filterkappe	1
29	326362-1	59	Werkzeughalter	1	76	443129-3	3	Filter	1
30	213783-5		O-Ring 48	1	77	911128-8	1	Kombi-Schraube M4x16	6
31	454761-8		Gleithülse	1	78	454764-2		Kurbelgehäusedeckel	1
32	234318-9	1	Druckfeder 45	1	79	424608-0		Kurbelgehäusedichtung B	1
33	213811-6	4	O-Ring 26,5	1	80	232280-2	1	Blattfeder	1
34	213780-1	20	Ring 32,5	1	81	454766-8	5	Schaltstück	1
35	213776-2	13	X-Ring 26	1	82	911511-9	2	Kombi-Schraube M4x10	1
36	326374-4	23	Schlagbolzen	1	83	454778-1	8	Führungsrahmen	1
37	257354-8	10	Ring 23	1	84	233611-8	1	Spiralfeder 7	1
38	262173-9	11	Gummiring 24	1	85	911128-8	1	Kombi-Schraube M4x16	2
39	267856-6	15	Ansatzscheibe 23	1	86	346748-3	8	Führung	1
40	257994-2	3	Sicherungsring WR-44	1	87	142406-7	55	Kurbelgehäuse A	1
41	257355-6	3	Ring 44	1	88	922359-4	1	Schraube M6x35	2
42	267478-2	3	Scheibe 44	1	89	454777-3		Träger A	1
43	234319-7	11	Druckfeder 46	1	90	911233-1	1	Kombi-Schraube M5x20	3

# HR5212C

## Kombihammer für SDS-MAX 52mm



Pos.	Artikel-Nr.	PG	Bezeichnung	Stk.	Pos.	Artikel-Nr.	PG	Bezeichnung	Stk.
91	234320-2	1	Druckfeder	2	139	266041-8	1	Schraube 5x25	2
93	227628-1	17	Kegelrad 10	1	140	253194-2	3	Unterlagscheibe 5	2
94	211323-3	23	Rillenkugellager 6904LLB	1	141	257813-2	1	Hülse 9	2
95	142410-6	51	Rutschkupplung	1	142	620249-2	49	Elektronik	1
96	324727-1	13	Scheibe 8	1	143	265995-6	1	Schraube 4x18	1
97	210005-4	18	Rillenkugellager 608DDW	1	144	454346-0	1	Linse	1
98	253215-0	2	Unterlagscheibe 8	1	145	234281-6	1	Druckfeder 6	1
99	961004-6	1	Sicherungsring S-8	1	146	632A83-4	24	Schalter	1
100	424609-8		Kurbelgehäusedichtung A	1	147	454336-3	5	Schalterhebel C	1
101	142409-1		Getriebegehäuse	1	148	187890-9	99	Schaltergehäuse inkl. 149	1
102	922359-4	1	Schraube M6x35	2	148	187890-9	7	Schaltergehäuse inkl. 149	1
103	213231-4	17	Dichtring 15	1	149	187890-9	7	Schaltergehäuse inkl. 148	1
104	326376-0	27	Kurbelwelle	1	149	187890-9	99	Schaltergehäuse inkl. 148	1
105	211418-2	24	Rillenkugellager 6006LLU	1	150	266041-8	1	Schraube 5x25	2
106	254229-2	3	Keil 5	2	151	815W21-5		Typenschild HR5212C	1
107	227788-9	22	Stirnrad 46	1	152	234283-2	1	Druckfeder 18.5	2
108	227336-4	21	Stirnrad 26	1	153	454758-7		Handgriffgehäuse	1
109	961102-6	2	Sicherungsring S-22	1	154	454343-6	4	Trägerplatte A	1
110	253843-1	4	Unterlagscheibe 12	1	155	266041-8	1	Schraube 5x25	2
111	331596-3	17	Hülse 12	1	156	454344-4	4	Trägerplatte B	1
112	211238-4	19	Rillenkugellager 6202LLB	1	157	424557-1	6	Staubabdeckung	1
113	267215-4	2	Scheibe 15	1	158	454759-5		Handgriff A	1
114	517898-3	60	Anker inkl. 111-113, 115, 116	1	159	266041-8	1	Schraube 5x25	4
115	681642-5	20	Isolierscheibe	1	160	454332-1	11	Schalthebel A	1
116	210059-1	17	Rillenkugellager 6000DDW	1	161	234285-8	1	Druckfeder 7	1
117	266568-8	3	Schraube M5x80	2	162	454327-4	3	Hebel	1
118	454772-3	7	Feldabdeckung	1	163	268309-8	3	Stift	1
119	636303-2	43	Feld	1	164	154626-1	7	Schaltergehäuse A	1
120	632B59-7	20	Bürstenbrücke	1	165	650678-5	17	Elektronikschalter C3PA-1121	1
121	195844-2	20	Kohlebürsten CB-175	1	166	454760-0		Griffabdeckung	1
122	454780-4		Gehäusering 52	1	167	265995-6	1	Schraube 4x18	1
123	266041-8	1	Schraube 5x25	2	168	257994-2	3	Sicherungsring WR-44	1
124	454763-4		Getriebegehäusedeckel	1					
125	454757-9		Motorgehäuse	1					
126	922359-4	1	Schraube M6x35	2					
127	240016-5	18	Lüfterflügel 90	1					
128	253165-9	2	Unterlagscheibe 8	1					
129	252178-7	1	Sechskantmutter M8-12	1					
130	454762-6		Motorgehäuseabdeckung	1					
131	266041-8	1	Schraube 5x25	2					
132	695123-3	32	Anschlussleitung	1					
133	682560-0	6	Knickschutz	1					
134	265995-6	1	Schraube 4x18	1					
135	419024-9	5	Knickschutzhalter	1					
136	265995-6	1	Schraube 4x18	1					
137	687169-3	1	Kabelklemmplatte	1					
138	632C15-3	9	Kabelsatz	1					

# HR5212C

## Kombihammer für SDS-MAX 52mm



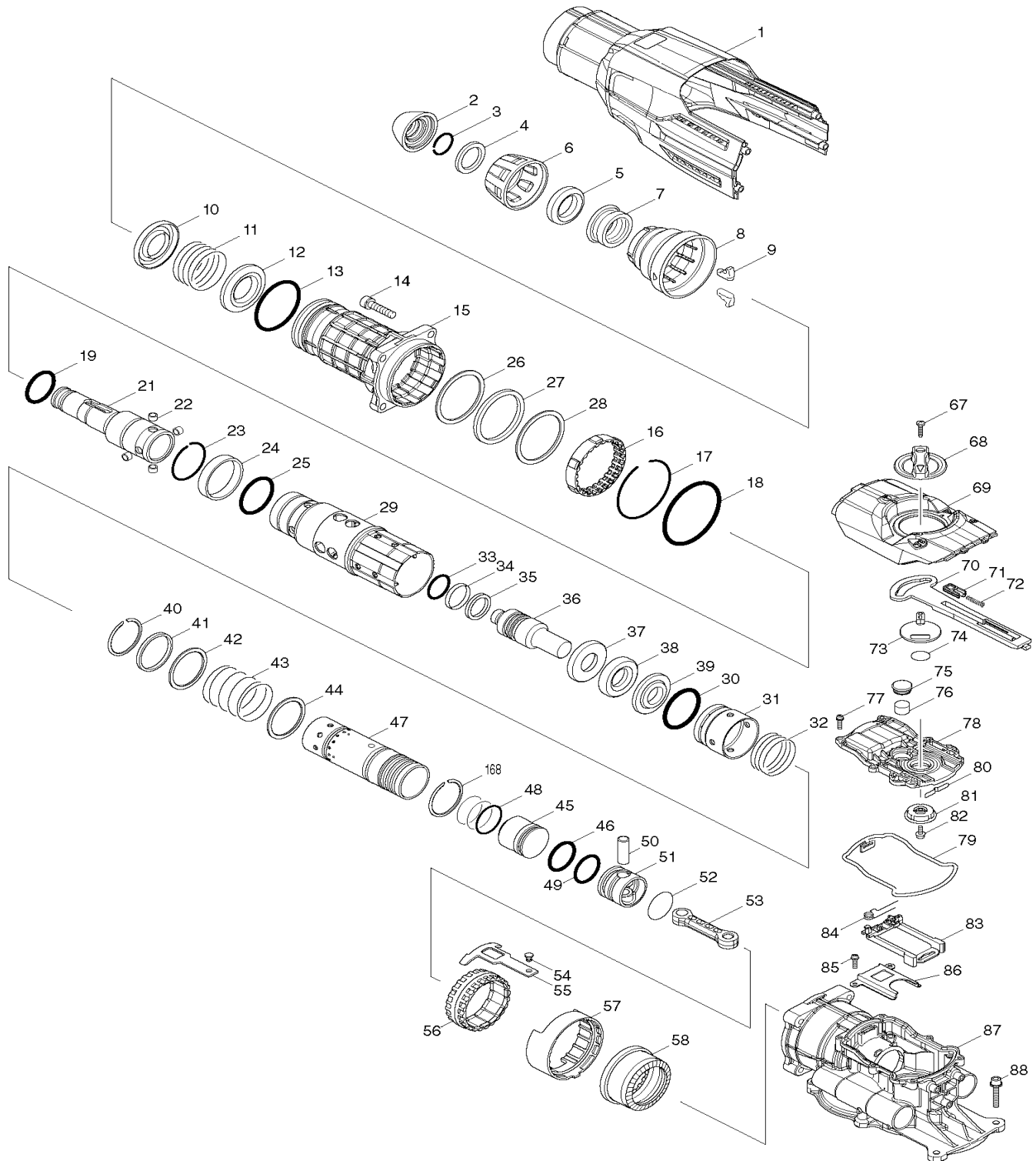
Pos.	Artikel-Nr.	PG	Bezeichnung	Stk.
------	-------------	----	-------------	------

\*\*\* Sonstige Artikel \*\*\*

	453114-8		Arretierknopf	1
	318430-4	19	Griffschelle 90A	1
	454781-2		Seitengriffhalter 90	1
	266163-4	9	Schlossschraube M8x80	1
	252640-2	17	Feststellknopf M8	1
	265439-6	7	Sechskantschraube M8x150	1
	318431-2	19	Griffschelle 90B	1
	417003-1	28	Bügelgriff	1
	951166-8	1	Federstift 5-24	1
	417002-3	10	Griffklemme	2
	234226-4		Druckfeder 6	1
	346750-6	10	Feder 90	1
	313223-4		Seitengriffführung	1
	344492-6	5	Griffplatte	1
	158131-0	22	Seitengriff	1
Z	443122-7	6	Lappen	1
Z	331955-1	10	Tiefenanschlag	1
Z	837860-5		Tiefziehteil HR5212C	1
Z	135629-4		Seitengriff kpl.	1
Z	162271-8	3	Kofferverschluss	2
Z	196553-6		Transportkoffer	1
Z	194683-7	13	Bohrer-Meisselfett 100ml	1
Z	135283-4	37	D-Griff kpl.	1

# HR5212C

## Kombihammer für SDS-MAX 52mm



# HR5212C

## Kombihammer für SDS-MAX 52mm

