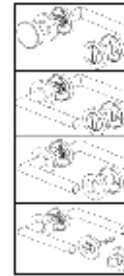
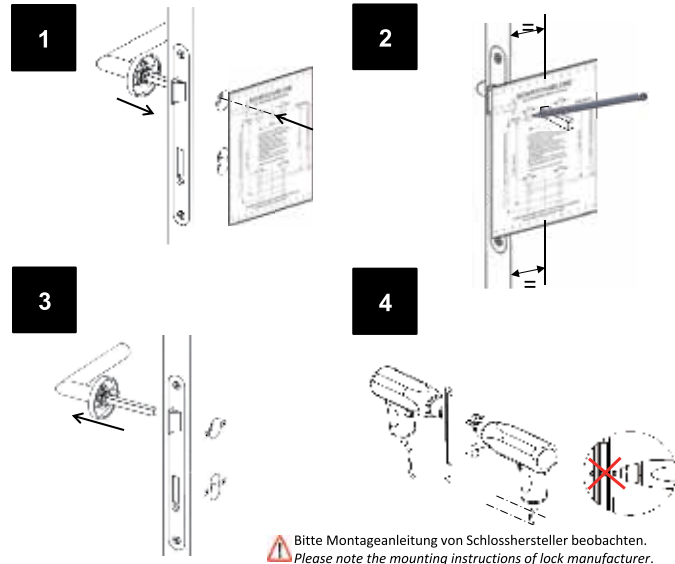


Montageanleitung / mounting instructions



- 1 - 4 + 9 + 14 - 16**
- 1 - 9**
- 1 - 9**
- 1 - 8 + 10 - 13**



⚠ Bitte Montageanleitung von Schlosshersteller beobachten.
Please note the mounting instructions of lock manufacturer.

⚠ Bitte keine Fremdbauteile bei Feuerschutzgarnituren einsetzen.
Please not use foreign components in fire protection sets.

Bitte beim Drucken die tatsächliche Größe 100% wählen.