



# Gabionen - Säulen



## Gabionen

Säulen und Steinfüllungen der Gabionen-Zaunsysteme lassen sich individuell kombinieren - der Kreativität sind keine Grenzen gesetzt: ob solitär als Dekoration im Außenbereich, als Pfosten für Holzelemente, Doppelstab- oder Sichtschutzgitter oder in Verbindung mit zwei parallel laufenden Gittern als Steinwand.







## Einsatzbeispiele

- zur Einfriedung des Grundstücks
- als Terrassen-Trennwand
- als Sicht- und Windschutz im Außenbereich
- als Carport-Umkleidung
- als Abgrenzung für Mülltonnenstellplätze
- architektonisch im Außen-/ Innenbereich

## Produktmerkmale

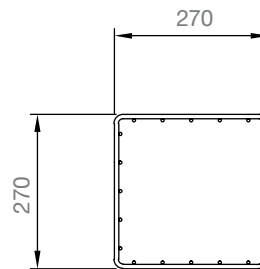
Die Gabionen-Zaunsysteme sind sehr beliebte architektonische Stilelemente. Sie glänzen durch ihre vielseitigen Einsatzmöglichkeiten und Designs. Jede Gabionen-Säule wird in einem Stück gewickelt und mit Schweißpunkten zwischen jedem waagerechten Draht unlösbar verschlossen.



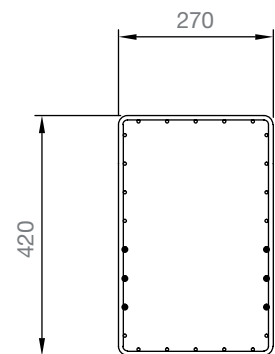
Das Modell Rubin bildet eine Vierecksform (Quadrat = Typ 4, Rechteck = Typ 7.4).

## Technische Zeichnung

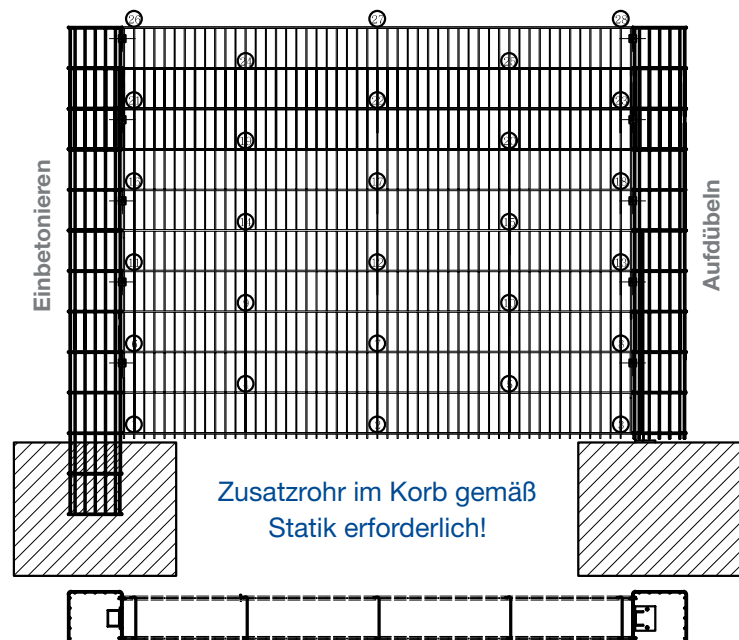
RUBIN - Typ 4



RUBIN - Typ 7.4



**RUBIN auch erhältlich in 220 x 220 mm**





Das Modell Onyx bildet mit seinen sechs Ecken eine Wabenform.



## Technische Daten

### RUBIN - Typ 4

Säulenhöhe (mm)	Maschenweite (mm)	Drahtstärke		Gewicht (kg)	Artikelnummer	
		waagrecht (mm)	senkrecht (mm)		feuerverzinkt	beschichtet
1000	50/200	8	6	7,47	GRUQ2710	-
1200				8,92	GRUQ2712	GRUQ2712B...
1400				10,38	GRUQ2714	-
1600				11,83	GRUQ2716	GRUQ2716B...
1800				13,28	GRUQ2718	-
2000				14,73	GRUQ2720	GRUQ2720B...
2200				15,60	GRUQ2722	-
2400				16,97	GRUQ2724	GRUQ2724B...

### RUBIN - Typ 7.4

Säulenhöhe (mm)	Maschenweite (mm)	Drahtstärke		Gewicht (kg)	Artikelnummer	
		waagrecht (mm)	senkrecht (mm)		feuerverzinkt	beschichtet
1000	50/200	8	6	9,55	GRUR422710	-
1200				11,40	GRUR422712	GRUR422712B...
1400				13,26	GRUR422714	-
1600				15,11	GRUR422716	GRUR422716B...
1800				16,97	GRUR422718	-
2000				18,82	GRUR422720	GRUR422720B...
2200				19,93	GRUR422722	-
2400				21,68	GRUR422724	GRUR422724B...

### ONYX

Säulenhöhe (mm)	Maschenweite (mm)	Drahtstärke		Gewicht (kg)	Artikelnummer	
		waagrecht (mm)	senkrecht (mm)		feuerverzinkt	beschichtet
1000	50/200	8	6	8,30	GONS2010	-
1200				9,92	GONS2012	GONS2012B...
1400				11,53	GONS2014	-
1600				13,14	GONS2016	GONS2016B...
1800				14,75	GONS2018	-
2000				16,37	GONS2020	GONS2020B...
2200				17,33	GONS2022	-
2400				18,85	GONS2024	GONS2024B...



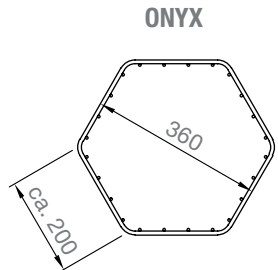
Eckverbinder, Art.-Nr.: ZDVE30...  
 Distanzhalter, Art.-Nr.: GZUBDISTK...

Unser Tipp:  
 Gabionen-Säulen  
 in Kombination mit  
 Sicht- & Windschutz

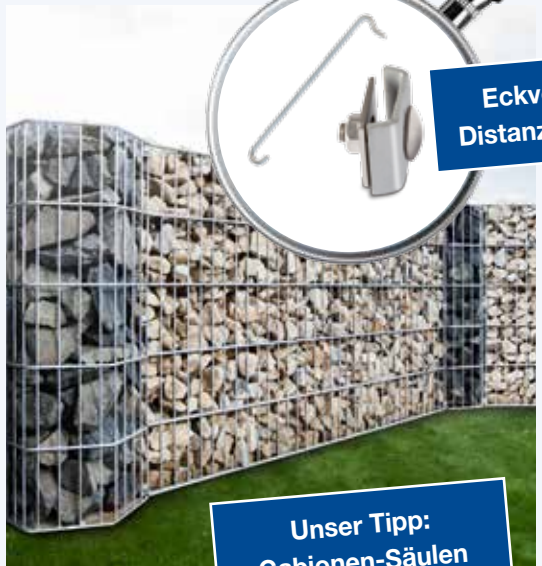
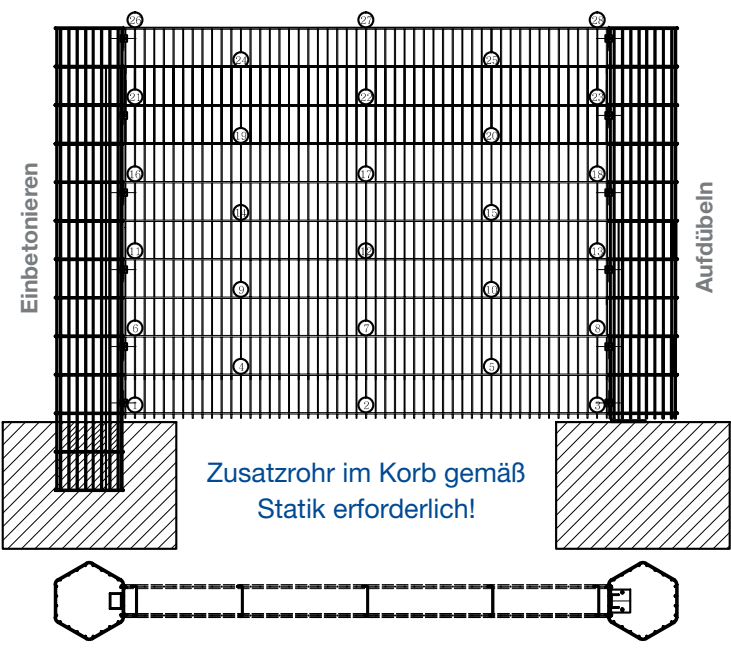


Zur idealen Verbindung der Doppelstabmatten MAX an die Gabionen-Säulen bietet sich das U-Profil an. Durch das U-Profil werden die Enden der Sichtschutzstreifen perfekt abgedeckt.

Technische Zeichnung



**STATIK GARANTIE**  
 Wir garantieren Ihnen  
 Statik bis 2,40 m Höhe



Oberfläche/Farben



Eine Beschichtung der Säulen in RAL-Farbtönen ist auf Anfrage umsetzbar.

Express-Versand  
**SCHNELL & GÜNSTIG**  
 STANDARD COLLI • 30 Kilo/80 Kilo

Abholung/Lieferung  
**LAGERVORRÄTIG**

**VERTRIEB DURCH HANDELSPARTNER:**

\* nur am Standort in Wetter!