

KERAMISCHER DIGITALDRUCK

TECHNISCHE ANGABEN

SPRINZ
LEBEN MIT GLAS

KERAMISCHER DIGITALDRUCK

KÜNSTLERISCH GESTALTETE MOTIVE – UMGESSETZT IN TECHNISCHER PERFEKTION



*Erfahrung trifft auf Innovation
und Handwerk trifft auf Hightech.*



120 JAHRE QUALITÄT MADE IN GERMANY

Der Digitaldruck mit keramischen Farben eröffnet Ihnen vielfältige Gestaltungsimpulse für Ihr Zuhause, für den öffentlichen und gewerblichen Innenausbau sowie für Gebäudefassaden.



PROFITIEREN SIE VON DER ZUSAMMENARBEIT MIT UNS

- 120 Jahre Qualität „Made in Germany“
- Inspirative und technische Sonderlösungen
- Breites Produktsortiment
- Neueste Produktentwicklungen
- Persönliche Beratung
- Schnelle Lieferung und Montage
- Breite Einsatzmöglichkeiten, z. B. für Krankenhäuser, Schulen, Verwaltungsgebäude, Fitnessanlagen, Hotels, Kureinrichtungen, öffentliche Einrichtungen, u.v.m.

Immer auf dem neuesten Stand: Aktuelle SPRINZ-Kataloge finden Sie unter www.sprinz.eu zum Download.

TECHNISCHE INFORMATION

KERAMISCHER DIGITALDRUCK DER FIRMA JOH. SPRINZ GMBH & CO. KG

1. ALLGEMEIN

Für die Bedruckung unserer Einscheiben-Sicherheitsgläser mit keramischen Farben bieten wir jetzt zusätzlich ein weiteres Verfahren an, um Ihnen völlig neue Designmöglichkeiten bei der Gestaltung von Glasflächen zu eröffnen: Den neuen keramischen Digitaldruck.

Sowohl beim herkömmlichen Siebdruck als auch beim Digitaldruck werden die Gläser nach der Bedruckung vorgespannt, die keramischen Farben aufgeschmolzen und danach eingebrannt. Bei beiden Verfahren erhält die Farbe dadurch eine dauerhafte Brillanz hinsichtlich der Farbwiedergabe und Lichteinheit sowie eine hohe Strapazierbarkeit und Resistenz gegenüber äußeren Einflüssen.

Welches der beiden Verfahren am besten für Sie geeignet ist, ist abhängig von den Anwendungsbereichen, der jeweiligen Produktionsauflage und den von Ihnen gewünschten Farben und Motiven.

Beim Digitaldruckverfahren wird das Druckbild direkt vom Computer auf die Druckmaschine übertragen. Die Farbe wird mit Hilfe des Digitaldruckers auf die Glasoberfläche gedruckt. Im Gegensatz zum konventionellen keramischen Siebdruckverfahren ist beim Digitaldruckverfahren kein Sieb mehr erforderlich. Somit wird die Vorlaufzeit verkürzt und „just in time“ Produktionen möglich. Mit dem keramischen Digitaldruck von SPRINZ können Glasplatten bis zu einer Größe von 1400 x 2800 mm bedruckt werden.

2. TECHNISCHE MÖGLICHKEITEN BZW. EIGENSCHAFTEN DES KERAMISCHEN DIGITALDRUCKS IM ÜBERBLICK

- individuelles Farbsystem mit fünf Grundfarben (rot, grün, blau, gelb, schwarz) und deren Mischöne
- bis zu fünf verschiedene Farben können gleichzeitig aufgebracht werden
- feinere Oberfläche, weniger Struktur spürbar als beim Siebdruckverfahren
- Farbeindruck von beiden Seiten nahezu identisch
- Kombination mit keramischem Siebdruck möglich
- Kürzere Vorlauf- und Produktionszeit
- Siebkosten entfallen
- Max. Druckformat 1400 x 2800 mm
- Glasdickenbereich 3 – 19 mm
- Mindestabmessung 200 x 300 mm
- Maximales Scheibengewicht 180 kg

3. ANFORDERUNGEN AN DAS BILDMATERIAL

Verarbeitungsfähige Vorlagen sollten bezüglich Dimension, Auflösung und Farbgebung bereits optimiert sein, da sonst die Kosten für die grafische Bildbearbeitung in Rechnung gestellt werden müssen. Bevor Sie eine neue Vorlage erstellen, bitten wir um Rücksprache mit unserer Druckvorstufe.

3.1 DATEIFORMATE

Alle gängigen Dateiformate.

3.2 DATENBEREITSTELLUNG

Die Daten können wie folgt bereitgestellt werden:

- CD / DVD
- http / FTP Upload / Download von unserem Server / Homepage
- E-Mail Anhang bis 10 MB

3.3 SPEZIELLE EINSATZBEREICHE

3.3.1 Logos und Grafiken

Im Auftragsfall benötigen wir eine Vektorgrafik im eps-, ai- oder cdr-Format. Digitalisierung der Vorlagen und anfallende Korrekturen bzw. Änderungen werden gesondert und nach Aufwand berechnet.

3.3.2 Rasterdruck 1-farbig:

Im Auftragsfall benötigen wir eine reprofähige Scan-Vorlage als Farbdia positiv bzw. Fotoabzug oder belichtungsfertige Daten (jpg- oder tif-Format) im Maßstab 1:1 und einer Mindestauflösung von 110 dpi. Digitalisierung der Vorlagen und evtl. anfallende Retuschen oder Bildkorrekturen werden gesondert und nach Aufwand berechnet.

3.3.3 Rasterdruck mehrfarbig:

Im Auftragsfall benötigen wir eine reprofähige Scan-Vorlage als Farbdia positiv bzw. Fotoabzug oder belichtungsfertige Daten (jpeg- oder tif-Format) im Maßstab 1:1 und einer Mindestauflösung von 110 dpi. Digitalisierung der Vorlagen und evtl. anfallende Retuschen oder Bildkorrekturen werden gesondert und nach Aufwand berechnet. Bei einem 4-Farbsatz empfehlen wir grundsätzlich die Anfertigung eines Musters, welches gesondert berechnet wird.

3.4 SKALIERUNG, BILDAUFLÖSUNG, DATEIGRÖSSE

Idealerweise sollten die Dateien im Maßstab 1:1 angelegt werden. Es werden aber auch andere Skalierungen akzeptiert. Generell sollten Imagedateien mindestens eine Auflösung von 110 dpi bei einem Maßstab von 1:1 des fertigen Bildes aufweisen.

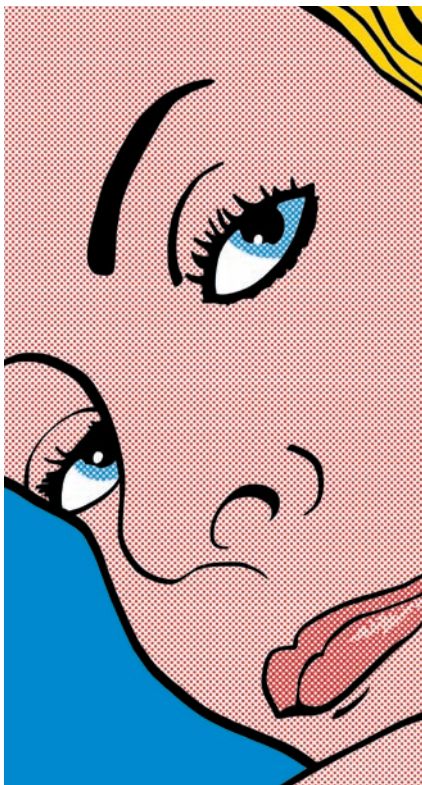
4. FARBEN

Beim keramischen Digitaldruck der Firma Sprinz, stehen folgende Basisfarben zur Verfügung:

- Schwarz
- Rot
- Grün
- Gelb
- Blau
- Mischöne durch Zusammendruck der Basisfarben



Mischöne in Anlehnung an Farbsysteme wie z. B. RAL, Sikkens, NCS, HKS, Pantone sind in begrenztem Umfang möglich.



Zur Beurteilung sowohl der Farben als auch der Druckqualität muss unbedingt ein Muster angefertigt werden.

4.1 FARB- UND WITTERUNGSBESTÄNDIGKEIT

Die Bedruckung ist nach DIN weitestgehend kratzfest und säureresistent. Licht- und Haftbeständigkeit entsprechen der Haltbarkeit keramischer Bauglasschmelzfarben.

5. GLASARTEN

Es können sämtliche Floatgläser mit einer Dicke von 3 – 19 mm digital bedruckt werden. Bei Strukturgläsern hingegen sollte vorab angefragt werden.

VORTEILE VON KERAMISCHEN FARBEN:

- kratz- und abriebfest
- anhaltende Farbbrillanz
- dauerhafte Lichtechtheit
- chemikalienbeständig









Joh. Sprinz GmbH & Co. KG · Postfach 2148 · D-88192 Ravensburg
TEL. +49 751 3 79-0 · FAX +49 751 3 76-62 · info@sprinz.eu · www.sprinz.eu

SPRINZ
LEBEN MIT GLAS



Technische Änderungen vorbehalten, 12/2009
Abweichungen von Angaben und Weiterentwicklungen behalten wir uns vor. Keine Haftung für Druckfehler.