

Venedig Hochlehner und Fußhocker

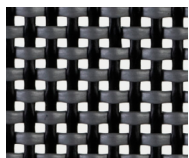


2
Farben

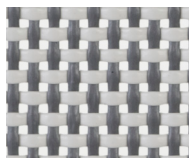
Filigraner, hochwertig verarbeiteter Edelstahl/304-Rahmen kombiniert mit Sunproof® Sling sowie Armlehnen aus Premium Teak. Verstellbare Rückenlehne. Klappbar.



Fußhocker: 48,5 x 47 x 46 cm



Schwarz/Silber (Abb.)



Silber/Weiß



114 cm



59 cm



65 cm



67 cm



48,5 x 45 cm



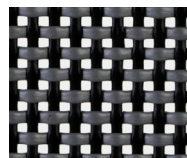
46 cm

Venedig Stapelstuhl



2
Farben

Filigraner, hochwertig verarbeiteter Edelstahl/304-Rahmen kombiniert mit Sunproof® Sling sowie Armlehnen aus Premium Teak.



Schwarz/Silber (Abb.)



Silber/Weiß



92 cm



56,5 cm



65 cm



66 cm



46 x 44,5 cm



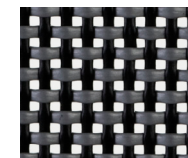
46 cm



Venedig Stapelstuhl – Teak



Formschöner, hochwertig verarbeiteter Rahmen aus Premium Teak kombiniert mit Sunproof® Sling in Schwarz/Silber.



Schwarz/Silber



92,5 cm



60 cm



57,5 cm



65,5 cm



45 x 44 cm



46 cm

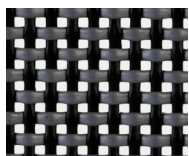


Venedig Stapelstuhl hoch



2
Farben

Filigraner, hochwertig verarbeiteter Edelstahl/304-Rahmen kombiniert mit Sunproof® Sling sowie Armlehnen aus Premium Teak.



Schwarz/Silber (Abb.)



Silber/Weiß



106,5 cm



45 x 44 cm



56,5 cm



46 cm



64 cm



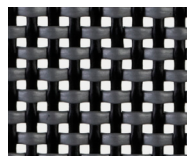
66 cm

Venedig Swingstuhl

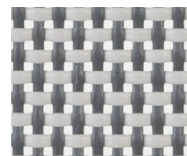


2
Farben

Filigraner, hochwertig verarbeiteter Edelstahl/304-Rahmen kombiniert mit Sunproof® Sling sowie Armlehnen aus Premium Teak.



Schwarz/Silber



Silber/Weiß (Abb.)



90,5 cm



46 x 44 cm



56 cm



47,5 cm



55 cm



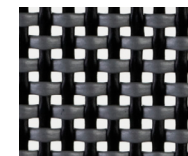
66 cm

Venedig Liege

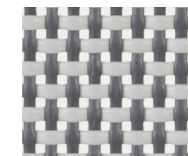


2
Farben

Filigraner, hochwertig verarbeiteter Edelstahl/304-Rahmen kombiniert mit Sunproof® Sling sowie Armlehnen aus Premium Teak. 4-fach verstellbare Rückenlehne. Rollbar.



Schwarz/Silber (Abb.)



Silber/Weiß



205 cm



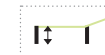
70,5 cm



200 x 62 cm



122 x 62 cm



26–32 cm



33,5 cm



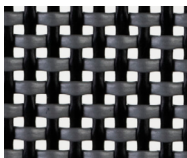
76 x 62 cm

Venedig Relax Liege



2
Farben

Komfortable, schöne Bäderliege in filigraner Optik. Hochwertig verarbeiteter Rahmen in Edelstahl/304 kombiniert mit Sunproof® Sling. Armlehnen aus Premium Teak. Die Liege lässt sich platzsparend zusammenklappen. Auch für große Menschen bestens geeignet.



Schwarz/Silber (Abb.)



Silber/Weiß

Tiefe: 163 cm
Höhe Kopfteil:
115 cm

68 cm

208,5 x 59,5 cm

121 x 59,5 cm

36-45 cm

49-62 cm

87,5 x 59,5 cm