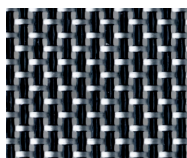


Monaco Hochlehner

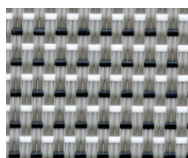
3
Farben

Hochwertiger Edelstahl/304-Rahmen kombiniert mit DiGaLan®-Textilenegeewe, in drei Farben. Verstellbare Rückenlehne. Klappbar.

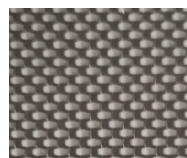
Hinweis! Grau/Schwarz und Braun/Tricolor nur mit Premium Teak Armlehnen. Schwarz/Silber nur mit schwarzen Aluminium-Armlehnen.



Schwarz/Silber



Braun/Tricolor (Abb.)



111 cm



65,5 cm



59 cm



50 x 43,5 cm



63 cm

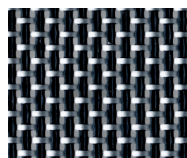


46 cm

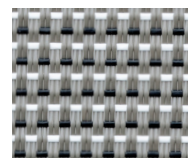
Monaco Liege

3
Farben

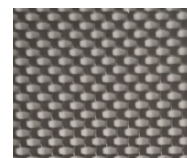
Hochwertig verarbeiteter Edelstahl/304-Rahmen mit einer extra hohen Liegefläche (45 cm) kombiniert mit DiGaLan®-Textilenegeewe, sowie einer 4-fach verstellbaren Rückenlehne und 2-fach verstellbaren Liegefläche. Rollbar.



Schwarz/Silber



Braun/Tricolor (Abb.)



Grau/Schwarz



200 cm



64,5 cm



194,5 x 64,5 cm



62/57 x 64,5 cm



75,5 x 64,5 cm



45 cm