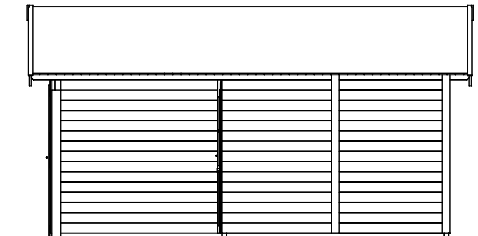
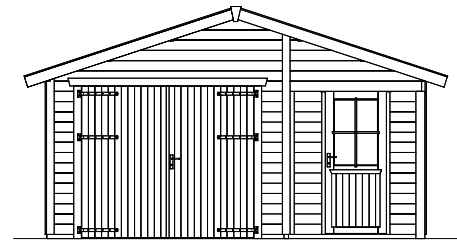
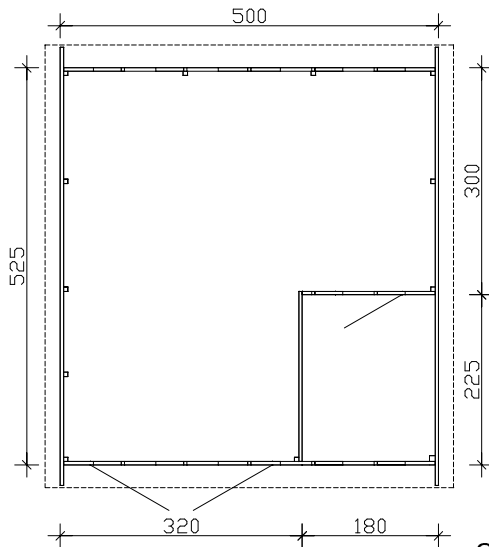
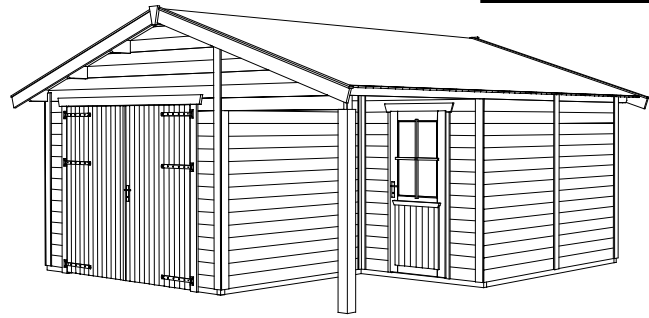
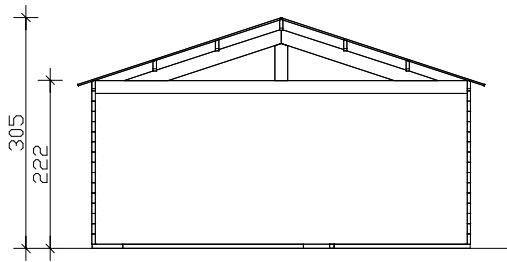


Grundriss, Schnitt und Ansichten M 1:100

Varberg 1 370 x 525cm
Datenblatt / Baubeschreibung

Varberg 1

Wände	45mm Blockbohlen, unbehandelt
Dach	19mm Profilholz, unbehandelt
Grundlager	60 x 60mm, imprägniert
Eisenteile	verzinkt
Breite x Tiefe	370cm x 525cm
Höhe Traufe / Giebel	222cm / 292cm
Fläche / umb. Raum	19,43m² / 49,92m³
Dachneigung	20° / Schneelast max. sk = 0,75kN/m²
Dachüberstand	vorne + hinten 30cm, sonst 20cm / Dachfläche 25,48m²
Verpackungseinheit	B x L x H 120 x 590 x 80cm / 1390kg
EAN	4018211 247110
Inklusive	1 Tür (Durchgang 78,5 x 186,5cm), 1 Tor (Durchfahrt 226 x 198cm), 1 Lage Dachpappe

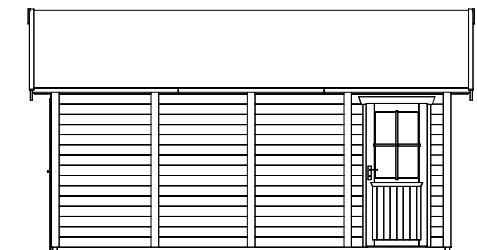
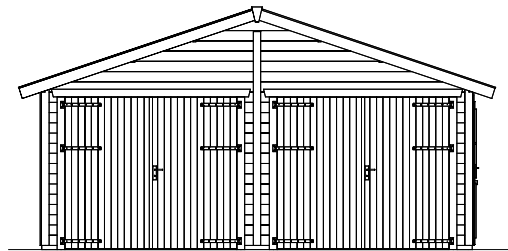
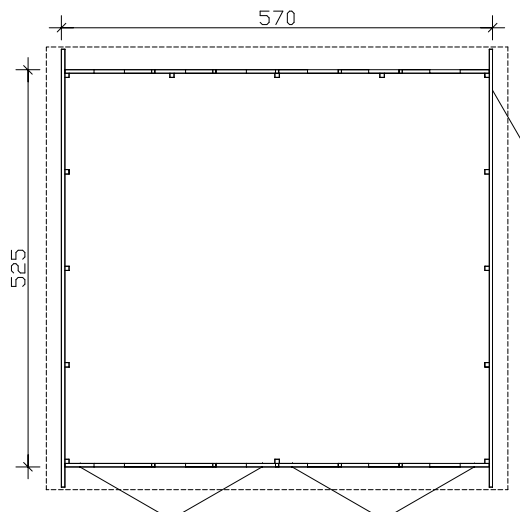
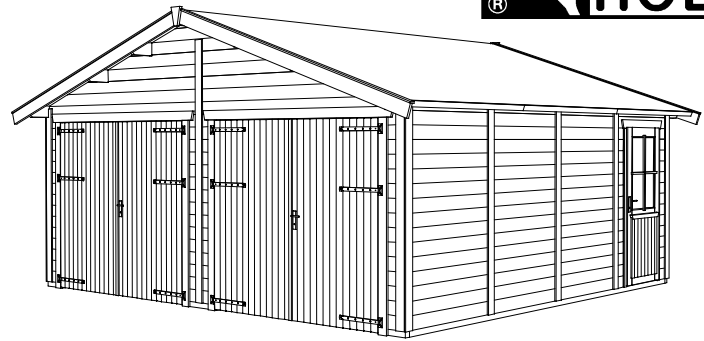
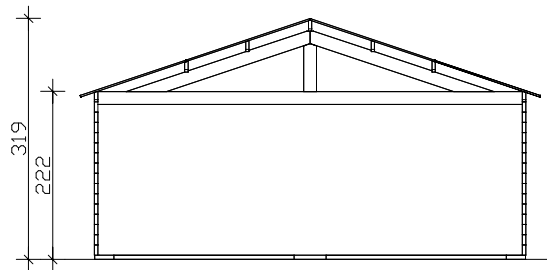


Grundriss, Schnitt und Ansichten M 1:100

Varberg 2 500 x 525cm
Datenblatt / Baubeschreibung

Varberg 2

Wände	45mm Blockbohlen, unbehandelt
Dach	19mm Profilholz, unbehandelt
Grundlager	60 x 60mm, imprägniert
Eisenteile	verzinkt
Breite x Tiefe	500cm x 525cm
Höhe Traufe / Giebel	222cm / 305cm
Fläche / umb. Raum	26,25m² / 69,17m³
Dachneigung	18° / Schneelast max. sk = 0,75kN/m²
Dachüberstand	vorne + hinten 30cm, sonst 20cm / Dachfläche 33,00m²
Verpackungseinheit	B x L x H 120 x 590 x 100cm / 1840kg
EAN	4018211 247141
Inklusive	1 Tür (Durchgang 78,5 x 186,5cm), 1 Tor (Durchfahrt 226 x 198cm), 1 Lage Dachpappe



Grundriss, Schnitt und Ansichten M 1:100

Varberg 3 570 x 525cm
Datenblatt / Baubeschreibung

Varberg 3

Wände	45mm Blockbohlen , unbehandelt
Dach	19mm Profilholz , unbehandelt
Grundlager	60 x 60mm , imprägniert
Eisenteile	verzinkt
Breite x Tiefe	570cm x 525cm
Höhe Traufe / Giebel	222cm / 319cm
Fläche / umb. Raum	29,93m² / 80,96m³
Dachneigung	19° / Schneelast max. sk = 0,75kN/m²
Dachüberstand	vorne + hinten 30cm, sonst 20cm / Dachfläche 37,40m²
Verpackungseinheit	B x L x H 120 x 590 x 105cm / 2003kg
EAN	4018211 247172
Inklusive	1 Tür (Durchgang 78,5 x 186,5cm), 2 Tore (Durchfahrt 226 x 198cm), 1 Lage Dachpappe