

EIFEL

Wandanbau-Carport



Carport
EIFEL
 300 x 541 cm

Gestaltungsbeispiel

- 16 mm Polycarbonat-Doppelstegplatten in klar
- Leimholz, unbehandelt
- 12 x 12 cm Pfosten
- inkl. Einfahrtsbogen



CARPORT EIFEL 300 x 541 cm

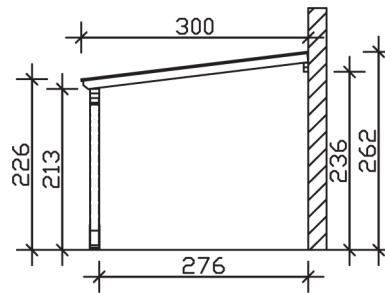
Datenblatt / Baubeschreibung

Material	Leimholz, Fichte
Farbbehandlung	Unbehandelt
Pfostenstärke	12 x 12 cm
Aufstellbreite	300 cm
Aufstelltiefe	541 cm
Grundfläche	16,23 m ²
Umbauter Raum	39,60 m ³
Breite Sockelmaß	288 cm
Tiefe Sockelmaß	529 cm
Durchfahrtshöhe vorne	213 cm
Durchfahrtshöhe hinten	213 cm
Durchfahrtsbreite	276 cm
Firsthöhe	262 cm
Traufenhöhe	226 cm
Schneelast	1,25 kN/m ²
Dachform	Pulldach
Dachfläche	16,23 m ²
Dachneigung	7°
Dacheindeckung	Polycarbonat-Doppelstegeplatten 16 mm - klar
Dachstärke	16 mm

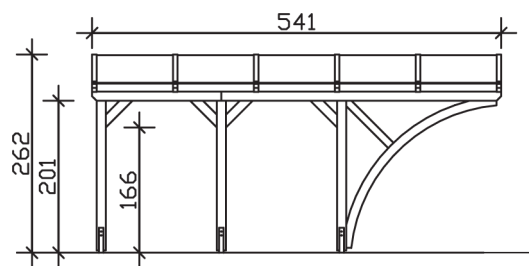
Wasserablauf	zur Seite
Pfostenabstand Tiefe	147 cm
Pfostenanzahl	3
Oberfläche Holz	20,16 m ²
Im Lieferumfang enthalten	H-Pfostenanker zum Einbetonieren, Montagematerial (ohne Wandbefestigung)
Anzahl Packstücke	1
Verpackungsgewicht gesamt	298 kg
Verpackungsmaße	Paket 1: 120 cm x 370 cm x 45 cm 298,0 kg
Artikelnummer	232512-00-20
EAN-Nummer	4018211232512
Lieferhinweis	Für die Anlieferung muss die Zufahrt für 40 t-LKW möglich sein! Die Anlieferung erfolgt frei Bordsteinkante (Festland Deutschland).
Garantie	5 Jahre gemäß unseren Garantiebedingungen

EIFEL
300 x 541 cm

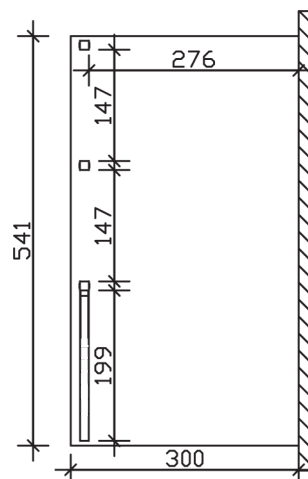
Ansicht
vorne



Schnitt



Grundriss



EIFEL

300 x 541 cm

Schnitte und Ansichten Maßstab 1:100