

Kundenmagazin 2021/2022

KÖMPF24

MAGAZIN

**GARTEN.
& WOHNEN.
LEBEN.**

www.koempf24.de

Outdoorküche Deluxe

Tipps zur Planung und Gestaltung.
Worauf kommt es an? Was ist möglich?

Freiheit im Grünen

Weit mehr als nur Stauraum im Garten:
Entdecken Sie unsere Gartenhäuser.

Terrasse Plus

Platz und Freiraum schaffen.
Das Wohnzimmer nach außen verlegen.

Unser Kinderspecial Ahoi & Halligalli - Piratenstarke Abenteuer im Freien!

Inhaltsverzeichnis

4 Das sind wir: KÖMPF24

Wir stellen uns vor. Ihr Spezialist für alles rund um Haus und Garten.

8 Outdoorküche Deluxe

Tipps zur Planung und Gestaltung. Worauf kommt es an? Was ist möglich?

12 Gartenhäuser

Weit mehr als nur Stauraum im Garten: Entdecken Sie unsere Gartenhäuser.

16 Husqvarna Automower

Rasenmähen leicht gemacht - die beliebtesten Mähroboter.

18 10 Tipps zur Rasenpflege

Geht einfacher als gedacht: Unkraut, Moos und kahle Stellen verhindern.

20 Terrasse Plus

Platz und Freiraum schaffen. Das Wohnzimmer nach außen verlegen.

26 Interview: Achtsamkeit

Bewusst wahrnehmen, bewusst erleben: Mit allen Sinnen im Moment!

30 Sauna-Glück

Schaffen Sie sich einen eigenen Wellnessstempel zu Hause.

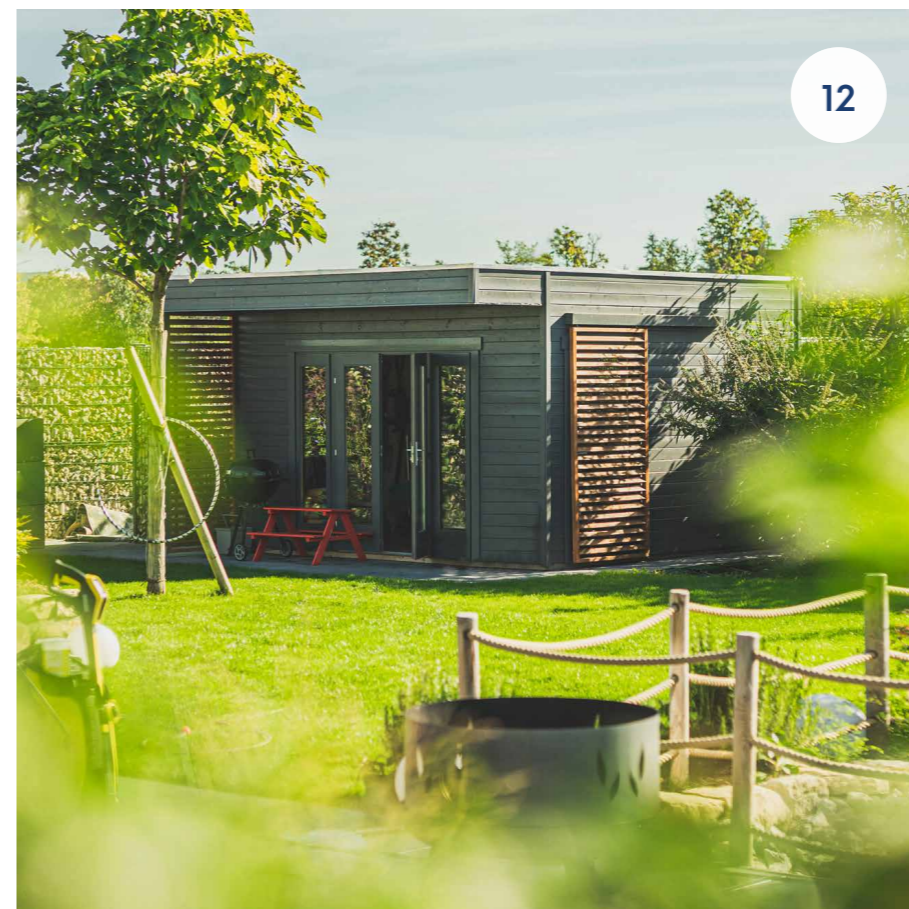
32 Unser Montage-Service

15 Teams, 10 Standorte: Wir montieren deutschlandweit. Lassen Sie uns das machen.

34 Ahoi & Halligalli

Spielspaß für die Kleinen. Anker auf und Leinen los!

41 Impressum



Liebe Kunden,

ich bin stolz auf die mittlerweile schon fünfte Ausgabe unseres KÖMPF24 Magazins, welches Sie soeben in der Hand halten. Für mich ist das eine ganz besondere Ausgabe.

Das vergangene Jahr hat deutlich gezeigt, wie wertvoll ein Garten oder zumindest ein Schrebergartenanteil, eine Terrasse oder zumindest ein Balkon sind, wenn Reisen und Urlaube nur schwierig oder gar nicht möglich sind. Ob endlich ein Pool oder eine Outdoorküche: Viele haben sich langersehnte Träume erfüllt und genießen ihre freie Zeit zu Hause.

Achtsamkeit kam angesichts von Kontaktbeschränkungen eine völlig neue Bedeutung zu. Einfach mal tief durchatmen, innehalten und in sich Reinhören – wo gelingt das besser als im Freiluftwohnzimmer auf der Terrasse oder in der eigenen Sauna zu Hause?

Vielleicht haben auch Sie gemerkt, wie konzentriert sich im Homeoffice arbeiten lässt. Viele unserer Kunden haben inspirierende Büro-Lösungen in Gartenhäusern umgesetzt. Auch mir geht beim Blick ins Grüne alles ganz entspannt von der Hand.

Eine gute Zeit wünscht Ihnen,
Ihr Dr. Wolfgang Kömpf



Das sind wir: KÖMPF24

Unsere spezialisierten Onlineshops bieten ein ausgezeichnetes Shoppingerlebnis mit herausragenden Serviceleistungen. Mit über 300.000 Bestellungen jährlich und einer ausgezeichneten Produktauswahl punkten wir.

WAS UNS AUSMACHT

Was vor rund 87 Jahren als Baustoffhandel mit zwei Brüdern, deren drei Mitarbeitern und vier Pferdefuhrwagen begann, ist mittlerweile ein Familienunternehmen mit über 450 Mitarbeitern und einem eindrucksvollen Fuhrpark. Uns, die Onlineshops selbst, gibt es seit 2010 – damit sind wir der jüngste Teil des Unternehmens, aber im schnelllebigen Onlinebusiness durchaus ein "alter Hase". Warum nicht einfach ein Gartenhaus mit Montageservice zum Festpreis

anbieten und dieses am Tag der Lieferung gleich beim Kunden aufbauen? Geht nicht, haben viele gesagt. Doch genau das schaffen wir! Wir bieten in Zeiten von Chatbots und Callcentern richtigen Kundenservice mit echten Mitarbeitern hier bei uns im Haus an. „Zu aufwendig und teuer“ bekommen wir oft zu hören. Wir sagen, es lohnt sich in jeder Hinsicht. Die Produktvielfalt bei uns und deren ausgewählte Qualität können sich sehen lassen. Wir pflegen

teils jahrzehntelange Beziehungen zu unseren Lieferanten und können Ihnen daher ein wahrhaft hochwertiges und breit gefächertes Sortiment anbieten. Vom Grill über das Gartenhaus bis hin zum Akkuschauber und Aufsitzrasenmäher: Das große Themenspektrum macht unsere Arbeit so interessant und abwechslungsreich. Wir arbeiten jeden Tag daran, unseren Kunden noch mehr Kompetenz in allen Bereichen und den bestmöglichen Service bieten zu können.



1934

BAUSTOFFHANDEL CALW

Ein in über 80 Jahren gewachsenes Familienunternehmen. Was 1934 als kleiner Baustoffhandel begann, ist heute ein mittelständisches Unternehmen mit über 450 Mitarbeitern und einer Gesamtfläche von 50.000m².

1990

RECYCLINGZENTRUM

Seit 1990 haben unsere Kunden mit unserem Recyclingzentrum einen kompetenten Partner rund um die Themen Entsorgung und Wiederverwertung. Wir stehen für ökologisch verantwortungsvolle Entsorgungslösungen.

2000

BAUZENTRUM SINDELFINGEN

Vor 21 Jahren erweiterten wir uns um ein zweites großes Bauzentrum. Garten- und Terrassengestaltung liegen hier im Fokus. Die über 2.500m² große Gartenausstellung zählt zu den schönsten im süddeutschen Raum.

2010

KÖMPF24 ONLINESHOPS

Online ist für uns definitiv kein Neuland. In über 11 Jahren sind wir auf mittlerweile 150 Mitarbeiter gewachsen. Wir arbeiten Tag für Tag daran, die Shops noch besser zu machen und unsere Kunden immer wieder zu überraschen.

2014

CO₂ NEUTRALER VERSAND

Seit 2014 setzen wir unter anderem auf DHL GoGreen. So konnten bis 2020 bereits über 212 Tonnen CO₂ kompensiert werden. Mittlerweile bieten auch viele unserer anderen Versanddienstleister solche zukunftsorientierten Programme an.

2019

GROSSER RELAUNCH

Mit mittlerweile 25 Shops mussten wir umdenken und vieles neu gestalten. In Rekordzeit hat unsere IT einen Relaunch gestemmt und Unmögliches möglich gemacht. Nun sind wir leistungsfähiger als je zuvor!



**WIR ARBEITEN,
WO ANDERE
URLAUB MACHEN!**

UNSERE GESCHÄFTSLEITUNG



Josef Volmering
Bauzentrum Calw



Thomas Gayer
Bauzentrum Sindelfingen



Andreas Schütz
Recyclingzentrum

UNSERE INHABER



Dr. Wolfgang Kömpf
Geschäftsführer KÖMPF Gruppe &
Geschäftsleitung Onlineshops



Dieter Kömpf
Geschäftsführer KÖMPF Gruppe &
Geschäftsleitung Bauzentrum Calw

Unsere Shopvielfalt

KÖMPF24 - entdecken Sie unsere spezialisierten Shops rund um die Themen Garten, Wohnen & Leben mit Know-how. Ausführliche Produktbeschreibungen, Produktvideos und kompetenter Kundenservice zeichnen uns aus.



www.koempf24.de



www.mein-gartenshop24.de



www.grills.de



www.oase-teichbau.de



www.mein-saunashop.de



www.mein-zaunshop.de



www.gartengeraeete-onlineshop.de



www.mein-wohndesign24.de



www.karibu-onlineshop.de



www.mein-wekashop.de



www.ximax-onlineshop.de



www.heissner-teichbau.de



www.skanholz-onlineshop.de



www.snickers-onlineshop.de



www.mein-baustoffshop24.de



www.mein-designbad.de



www.wolff-finnhaus-shop.de



www.mein-garagator24.de



www.vitavia-onlineshop.de



www.compo-gartenpflege.de



www.mein-biggreenegg.de



www.teichitekten24.de



www.akubi-shop.de



www.tuj-onlineshop.de



www.pontec-koempf.de



www.globel-onlineshop.de



www.osmo-online.de



www.wolff-finnhaus-shop.ch

SCHWARZWALD FÜR ENTDECKER!

Inspiration und Tipps für das persönliche Schwarzwald-Erlebnis gibt's auf www.mein-schwarzwald.de.



Outdoorküche Deluxe

Stauraum für Utensilien, komfortabel viel Platz, um alles ganz entspannt vorzubereiten und mit hochwertigen Grills perfekt für unvergessliche Grillevents ausgestattet: Diese geniale Lösung für die Grillküche überzeugt!

OUTDOORKÜCHE PLANEN

Eine eigene Grillküche im Garten ist für viele ein Traum! Viel Fläche zum Schnippeln und Anrichten, wenn es schnell gehen muss, dann ist alles gleich zur Hand. Die Ausstattung ist genau so, wie man sie sich wünscht und dank der Spüle sind Messer, Schneidebrett und Co. schnell sauber gemacht. Mit einer Outdoorküche kocht man draußen ebenso komfortabel wie drinnen in der „normalen Küche“. Grillen hat sich für viele definitiv in Richtung kochen

entwickelt. Die Ausstattung der Grillküche steht der eigentlichen Küche daher in nichts nach. Geht es an die Planung, wird schnell klar, dass das Projekt Outdoorküche deutlich größer ist, als zunächst gedacht. Man ist mit vielen Entscheidungen konfrontiert. Ganz wichtig ist natürlich das Material! Holz eignet sich im Außenbereich nur mit einem entsprechenden Schutz, mit einer Lackierung. Naturstein

oder Beton stehen außerdem hoch im Kurs. Letzterer ist äußerst vielseitig und lässt sich gut verarbeiten: Ideal für unsere WWOO Outdoorküchen! Herzstück einer jeden Outdoorküche sind selbstverständlich die verbauten Grills. Hier ist die Auswahl groß. Vom gourmettauglichen Big Green Egg bis hin zum Braaimaster für authentisches südafrikanisches Grillerlebnis: In der eigenen Grillküche lässt sich alles, was man will, umsetzen.

JETZT NEU!



WWOO Waschbecken

Big Green Egg Large

WWOO Ordnungshilfen

3 REGELN ZUR PLANUNG DER OUTDOORKÜCHE

Stellen Sie sich vor, Ihr Garten ist eine Wohnung, die es einzurichten gilt. Wie wird er aufgeteilt und genutzt? Mit einer modularen Outdoorküche findet sich für praktisch jede denkbare Einbausituation die perfekte Lösung. Ob als freistehender Küchenblock, als L-Küche, in U-Form oder entlang der Grundstücksgrenze als Sichtschutzelement – kreieren Sie Ihr persönliches Garten-Highlight nach Ihren Wünschen!

1

SICH ZEIT FÜR DIE PLANUNG NEHMEN

Beobachten Sie Ihren Garten im Jahresverlauf. Wie verhält es sich mit der Beschattung? Wann steht in den Sommermonaten die Sonne wo im Garten? Planen Sie die möglichen Temperaturen mit ein. In der prallen Sonne sollte die Grillküche keinesfalls stehen.

2

DAS GESAMTBILD BERÜCKSICHTIGEN

Wie ist der Garten aufgeteilt? Wie wird er tatsächlich genutzt? Wo sind die Laufwege ins Haus und wo hält man sich am häufigsten auf? Eine schicke, freistehende Insel-Lösung wird sich in den meisten Gärten eher schwer umsetzen lassen, denn sie benötigt mehr Platz als eine Outdoorküche, die zum Beispiel an einen Sichtschutz oder in die Zaunanlage integriert ist.

3

DIE RICHTIGE PLATZIERUNG

Wo muss noch ein Sichtschutz, beziehungsweise ein Zaun, eingeplant werden? Gerade im eigenen Garten möchte man Ruhe und Ungestörtheit genießen. Eine freistehende Outdoorküche benötigt allein schon wegen der Laufflächen zwischen den Bereichen "Grillen" und "Zubereitung" sowie dem Essbereich um einiges mehr Platz. Die Position an der Grundstücksgrenze ist daher ideal!

Der Platz im Garten sollte optimal genutzt werden, denn jeder Quadratmeter lässt sich in einen besonderen Ort verwandeln. Aus genau diesem Grund überzeugt die WWOO Grillküche auf der ganzen Linie. Das geniale Konzept aus einzelnen, frei konfigurierbaren Wandmodulen aus edlem Sichtbeton lässt sich genau so planen, dass es perfekt zu den örtlichen Gegebenheiten passt. Sei es entlang der Grundstücksgrenze oder um die Terrasse mit einem Sichtschutz auszustatten: Das Konzept ist in jeder Hinsicht stimmig. Dabei lässt sich die WWOO, die „Wall With Other Objects“, nicht nur mit diversen Grills und zahlreichen Küchenelementen ausstatten, auch eine Gartendusche kann einfach integriert werden. Anspruchsvolles Design mit klarer Linienführung, exakte, hochwertige Verarbeitung und perfekte Möglichkeiten zur individuellen Anpassung - so wird die Outdoorküche ein Traum!

Neben den fest installierten Einbaugeräten macht das ausgesprochen clevere Zubehör das gesamte Konzept noch stimmiger. So ist zum Beispiel das passgenau gefertigte Edelstahlwaschbecken mit wenigen Handgriffen installiert und vor dem Winter auch wieder abmontiert. Die Armatur verfügt über einen handelsüblichen Gardena-Anschluss. Das bedeutet: Es brauchen keine Leitungen im Garten verlegt zu werden.

Diese durchdachten Kleinigkeiten zeichnen das Kocherlebnis in der Grillküche aus. Frische Kräuter bleiben dank den frei positionierbaren Hängetöpfchen jederzeit leicht erreichbar. Die formschönen Holzutensilien aus geölter Eiche, wie das WWOO Schneidebrett oder der in die Arbeitsfläche integrierte Messerblock, sind nicht nur überaus praktisch, sondern auch wahre Augenschmeichler.

Der elegante Sichtschutz in geschmackvollem Design zeichnet sich durch seine Langlebigkeit und grundsolide Verarbeitung aus - Verwirklichen Sie Ihren Traum von der Outdoorküche!

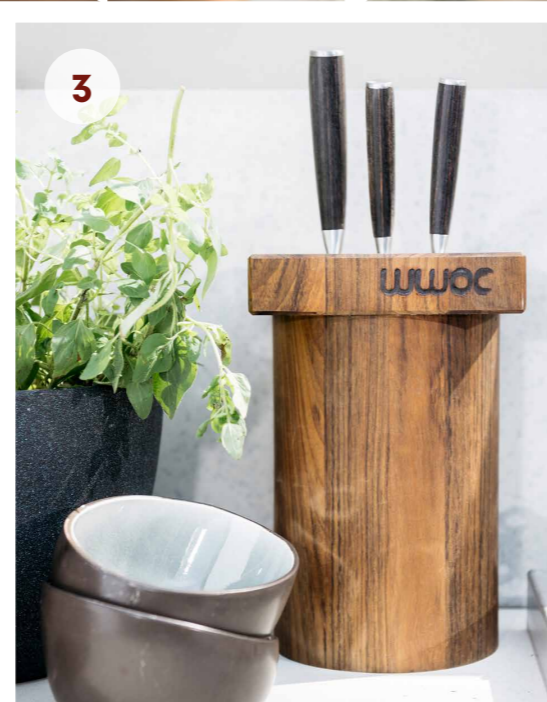


Outdoorküche



Schön heiß

Hochwertig: Grillkohle für edles Grillgut - MARABU Holzkohle in Restaurant-Qualität!



Schön rostig

Authentisch: Der aus edlem Cortenstahl gefertigte Braai-Grill ist genau das Richtige für BBQ-Partys, die nahtlos vom Mittag bis in den Abend übergehen. Cortenstahl erhält mit der Zeit eine sehr hochwertig aussehende Patina aus Rost. Aus diesem Grund ist dieses Material gerade im Außenbereich ein ausgesprochen beliebtes.



Schön scharf

Traumhaft: die Messerserie 1905 aus der schwäbischen Traditionsschmiede Dick!

AUF EINEN KLICK

1 **WWOO Schneidebrett**
Eichenholz 50 x 30 cm
69 €
grills.de

2 **MARABU Kohle**
Holzkohle 13kg
24,49 €
grills.de

3 **WWOO Messerblock**
Eichenholz
259 €
grills.de

4 **F. DICK Messer**
versch. 1905 Modelle
ab 41,99 €
grills.de

5 **WWOO Braaimaster**
aus Cortenstahl
2499 €
grills.de



Hier geht's zu unseren Grill-Favoriten!
Einfach QR-Code scannen.



Holzkohle-Grillanzünder
Big Green Egg - 24 Anzünder
10,90 €



Big Green Egg Mini
Rost ø25cm - ca. 17kg
649 €



Big Green Egg MiniMax
Rost ø33cm - ca. 35kg
999 €



Big Green Egg Small
Rost 33cm - ca. 36kg
999 €



Big Green Egg Medium
Rost ø38cm - ca. 51kg
1.339 €



Big Green Egg Large
Rost ø46cm - ca. 73kg
1.679 €



Big Green Egg XLarge
Rost ø61cm - ca. 99kg
2.560 €



Big Green Egg XXLarge
Rost ø74cm - ca. 192kg
3.950 €

Ein Stück Freiheit im Grünen: Gartenhäuser

Gartenhäuser sind der ideale Rückzugsort für alle, die gerne Zeit in der Natur verbringen. Dabei sind die Nutzungsmöglichkeiten vielfältig: vom klassischen Geräteschuppen über den Hobbyraum bis hin zum Outdoor-Wohnzimmer mit Loungebereich. Seien Sie kreativ und individuell!



VIelfältige Gartenhäuser und Zubehör

Die eigenen vier Wände im Miniaturformat können im heimischen Garten stehen und ganz verschiedene Zwecke erfüllen. Eines sind sie immer: Eine Bereicherung. Ein Gartenhaus ist oft mehr als nur ein „Haus im Garten“. Es wertet Ihr Areal als Lieblingsplatz und Rückzugsort auf, ermöglicht Raum für Hobbys oder als Homeoffice und bietet das perfekte Dach über dem Kopf für eine

Auszeit. Ausgesprochen vielseitig zeigen sich daher die neuen Gartenhäuser, sowohl was das Material, die Größe und die Features des jeweiligen Hauses angeht. Interessant und vor allem praktisch sind auch Kombinationen aus Gartenhaus und Terrasse oder Unterstellplatz und Gartenhaus. So wird neuer Platz und Wohnraum im Grünen geschaffen. Lassen Sie sich inspirieren von unseren Gar-

tenhaus-Ideen und entdecken Sie die vielfältigen Möglichkeiten, Ihren Wohn- und Lebensraum nach draußen zu verlagern. Entdecken Sie beliebtes Zubehör. →



Hier geht's zu unseren Gartenhaus-Favoriten! Einfach QR-Code scannen.



Feuchtigkeitspads

Diese Pads aus Gummigranulat schützen die Fundamenthölzer Ihres Gartenhauses.



Imprägnierung

Die Holzschutz-Grundierung beugt tierischen und pflanzlichen Holzschädlingen vor!



Sturmwinkel

Fundamentbalken und Bohlenreihen lassen sich mit dem Fundament sicher verbinden.



Dachschindeln

Diese Dachschindeln sorgen für optimalen Schutz und attraktive Optik.



Karibu Gartenhaus Mühlendorf

Mit dem überdachten Terrassenbereich und der großen Flügeltür erreichen Sie das maximale Outdoorerlebnis in Ihrem Gartenhaus - egal, ob als Rückzugsort, Homeoffice oder um Gäste zu empfangen und gemeinsam zu speisen.

ab 1.149,99 €

mein-gartenshop24.de



Wolff Finnhaus Blockbohlenhaus Lisa

Mehr als nur ein Geräteschuppen! Das großzügig überstehende Vordach, die schönen Glasfenster und der Holzfußboden im Inneren machen dieses klassische Blockbohlenhaus zum gemütlichen Aufenthaltsort für Ihren Garten.

ab 3299 €

mein-gartenshop24.de



Weka Gartenhaus Designhaus Cubilis 2.0

Genießen Sie den uneingeschränkten Blick in Ihren Garten dank des großen Panoramafensters! Im Inneren ist es somit schön hell - der perfekte Aufenthaltsraum. Vorbau und Seitenwände bieten zudem Sichtschutz und Privatsphäre.

ab 12.399 €

mein-gartenshop24.de



Weka Weekendhaus

Ein prachtvolles Wochenendhaus im klassischen Blockhausstil mit Satteldach. Die geräumige, überdachte Veranda mit Umzäunung und die Fenster sind besonders einladend - ein absolutes Traumhaus für jedes Gartengrundstück!

ab 5.149 €

mein-gartenshop24.de

**Sie wollen persönlich
Kontakt zu uns aufnehmen?****Rufen Sie uns an!**

Kostenloses Service-Telefon:
07052 / 40 40 44

Oder schreiben Sie uns!

E-Mail: info@koempf24.de
Livechat: Mo. – Fr. 9 bis 16 Uhr

Treten Sie auch gerne über Social
Media mit uns in Kontakt!

 [@koempf24.de](#)  [@koempf24](#)

 [@koempf24](#) [Jetzt entdecken!](#)

Unsere Service-Highlights

Guter Service ist für uns selbstverständlich! Wir beraten Sie gerne jederzeit und unterstützen Sie bei allem rund um Ihre Bestellung - ganz ohne zusätzliche Kosten!

**Sie finden, was Sie suchen**

Egal, ob Sie eine Filterpumpe für Ihren Teich suchen, einen Rasenmäher oder ein hochwertiges Gartenhaus, bei KÖMPF24 werden Sie garantiert fündig. Stöbern Sie in unseren Shops oder wenden Sie sich direkt an unsere Fachberater.

**Fachberatung**

Unsere kompetenten Fachberater stehen Ihnen telefonisch bei sämtlichen Produktfragen persönlich mit Rat und Tat zur Seite. Sie können unsere Experten rund um die Uhr per Mail kontaktieren. Oder nutzen Sie den Livechat auf unserer Webseite!

**Tipps & Tricks**

Regelmäßige Blogbeiträge mit allen wichtigen Informationen zu Themen rund um unsere Produktwelt: Profi-Tipps und Anleitungen, Erklärvideos, Kaufberatungen, Produktvorstellungen und vieles mehr! Schauen Sie doch mal rein!

**Expresslieferung**

Wenn Sie einen Artikel besonders schnell benötigen, können Sie diesen per Expresslieferung noch schneller erhalten! Ware, die wir auf Lager haben, versenden wir per Express als Paket oder als Speditionslieferung so schnell wie möglich an Sie.

**Profi-Montage**

Kompetenz dank jahrelanger Erfahrung mit regelmäßigen Schulungen und etwa 4000 Montagen pro Jahr! Wir bieten Ihnen neben der regulären Profi-Montage auch unsere Sorglos-Montage. Unsere eigenen Montageteams kommen zu Ihnen und bauen alles für Sie auf!

**Kostenloser Rückversand**

Sollte mit Ihrer Ware etwas nicht in Ordnung sein oder Sie vom Kauf zurücktreten möchten, können Sie Ihre Paketware innerhalb Deutschlands kostenlos an uns zurücksenden. Retouren abwickeln einfach gemacht - über unser Retourenportal!



Unser Beitrag zum Klimaschutz!

Im Jahr verschicken wir circa 300.000 Bestellungen. Dabei setzen wir seit 2014 auf den CO₂-neutralen Versand der DHL-Initiative "Go Green"! Dadurch konnten wir in den 6 Jahren bis 2020 bereits mehr als 212 Tonnen an CO₂-Emissionen ausgleichen.

Husqvarna Automower

Bequemer geht es nicht: Rasenmähen kann so einfach sein, ohne selbst auch nur einen Finger zu krümmen. Die kompakten Mähroboter-Modelle von Husqvarna erledigen diese zeitraubende Arbeit zuverlässig für Sie.

WELLNESS FÜR DEN RASEN

Gras wächst schneller als man denkt. Nicht umsonst gibt es den Spruch: „Da ist bald Gras drüber gewachsen.“ Wer einen eigenen Garten hat, weiß wie viel Zeit das Rasenmähen daher in Anspruch nimmt. Abhilfe kann da ein autonomer Rasenmäher, ein so genannter Automower, schaffen. Der schwedische Hersteller Husqvarna zählt mit innovativen und technisch ausgefeilten Produkten zum absoluten Spitzenreiter, wenn es um Automower geht. Mit einer großen Auswahl an Automower-Modellen führen die Schweden den Markt an. Husqvarna Automower mit integriertem Akku sind ganz einfach in der Handhabung und eignen sich für kleinere und größere Gärten, je nach Flächenleistung. Sie nutzen das Mulch-System, d.h. abgeschnittenes, fein zer-

kleinertes Gras landet auf dem Rasen und dient direkt als wertvoller Dünger. Einmal mit der dafür vorgesehenen Software installiert, muss der Roboter nur angeschaltet werden. Wenn das Gerät dann in Betrieb ist, verrichtet es seine Mäharbeiten selbstständig und vor allem leise, ganz ohne Ihr Zutun. Zuvor muss lediglich ein Begrenzungskabel ober- oder unterirdisch verlegt werden. Damit bestimmen die Nutzer genau, bis wohin der Mäher mähen soll und wo „Stopp“ ist. Im so genannten „Zufallsschnitt“ fährt der Mähroboter bei Wind und Wetter über den Rasen. Auch andere Schnittmuster sind teilweise möglich, das hängt vom Modell ab.

Der Ladevorgang passiert automatisch: Der Mähroboter fährt rechtzeitig zu seiner Ladestation und lädt sich selbst auf. Mit neuer

Energie geht es dann weiter. Um den richtigen Mähroboter zu finden, sollten die Rasenfläche und der Grad einer eventuellen Steigung mitberücksichtigt werden. Auch die Komplexität der Rasenfläche spielt eine Rolle, ob dort zum Beispiel viele Hindernisse oder enge Verbindungswege bestehen. Für jede Situation gibt es das passende Modell auf dem Markt. Gerade für Allergiker bedeuten die Husqvarna Automower eine Erleichterung. Dadurch, dass immer nur ein kleiner Teil des Grases abgeschnitten wird, schweben weniger allergene Partikel in der Luft.



Entdecken Sie jetzt unsere Automower!
Einfach QR-Code scannen.

AUTOMOWER & SMART HOME

Mobile Steuerung & vieles mehr. App-Steuerbarkeit ist heute fast schon Standard bei den Automowern, alle Modelle ab der 300er Serie verfügen darüber via Automower Connect. Damit kann man den Status des Mähers abrufen oder ihm Befehle erteilen. Mit der neuesten Technik ausgestattet ist die X-Serie von Husqvarna, diese verfügt über integrierte Konnektivität, d.h. eine Mobilfunkkarte ist enthalten. Über das Smartphone können die Aktivitäten des Roboters von jedem Ort der Welt aus und in Echtzeit verfolgt und gesteuert werden. Auch die Anbindung an Amazon Alexa und Google Home sowie die IFTTT-App sind möglich.

AUTOMOWER & SICHERHEIT

Mit der neuesten Technik ist es möglich, die GPS-Position des Mähers zu bestimmen. Im Falle eines Diebstahls erhalten Kunden eine Alarm-Benachrichtigung. Geofence und GPS-Tracking sorgen für einen effektiven Diebstahlschutz.

AUTOMOWER & KINDER

Höchste Sicherheitsstandards zeichnen die Produkte von Husqvarna aus. Dennoch wird empfohlen, Kindern zu erklären, dass der Automower nicht gestört werden darf. Während des Mähens sollten Kinder nicht unbeaufsichtigt auf der Rasenfläche spielen.

AUTOMOWER & UNKRAUT

Häufiges Mähen sorgt dafür, dass Unkraut nach und nach aus dem Rasen verschwindet. Typisches Unkraut im Rasen sind Moos und Klee. Wie Sie Unkraut am besten bekämpfen und sich Ihr Rasen in einen „Traumrasen“ verwandelt, erfahren Sie auf S. 18 + 19.



Klee

ist ein Hinweis auf Mängel im Boden: zu hoher/geringer Kalkgehalt, wenig Nährstoffe und Stickstoff, saurer Boden.



Moos

ist ebenfalls ein Anzeichen für Stickstoffmangel und wächst auch unter schattigen und feuchten Bedingungen, die zu schlecht für Rasen sind.



AUF EINEN KLICK



FÜR KLEINE RASENFLÄCHEN

Husqvarna Mähroboter
AUTOMOWER® 305
1.199 €
gartengeratee-onlineshop.de



FÜR MITTLERE RASENFLÄCHEN

Husqvarna Mähroboter
AUTOMOWER® 315
1.799 €
gartengeratee-onlineshop.de



FÜR GROSSE RASENFLÄCHEN

Husqvarna Mähroboter
AUTOMOWER® 450X
4.399 €
gartengeratee-onlineshop.de



10 Tipps zur Rasenpflege

TIPPS & TRICKS



COMPO FLORANID / Saat
versch. Rasenpflegeprodukte
ab 8,99 €
mein-gartenshop24.de

1. Aussäen & anlegen

Der perfekte Zeitpunkt für die Aussaat ist im Frühjahr (Mitte April bis Anfang Mai) oder im Herbst (September). Die Bodentemperatur sollte dann bei 8 bis 12 Grad liegen. Verstreuen Sie das Saatgut am besten bei Trockenheit, danach muss die Fläche bewässert werden. Achten Sie beim Kauf auf hochwertiges Saatgut, das Ihren Bedürfnissen entspricht.

10. „Winterfest“ machen

Helfen Sie Ihrem Rasen durch die kalte Jahreszeit, zum Beispiel mit Herbst-Rasen Langzeit-Dünger, damit ein strapazierfähiger und winterfester Rasen wachsen kann - ohne Moos und Unkraut.



Gardena Classic
Multibrause
19,79 €
mein-gartenshop24.de

2. Richtig schneiden

Stellen Sie die Schnitthöhe Ihres Mähers richtig ein: Sie liegt bei 3,5 cm bis 5 cm, im Schatten sollte nie niedriger als 4,5 cm gemäht werden. Je tiefer man schneidet, desto mehr leiden die Gräser. Durch den Schnitt bilden die Gräser neue Seitentriebe, frisches Grün entsteht und Unkraut hat keine Chance. Am besten wöchentlich mähen.

3. Bewässern

Gras braucht Wasser. Wieviel Nass der Rasen tatsächlich benötigt, lässt sich nicht pauschal sagen. Sie können es aber einfach testen: Wenn Sie über das Gras laufen und es sich nicht wieder aufrichtet, dann ist es definitiv zu trocken und benötigt mehr Wasser.

4. Düngen

Nachlassende Grünfärbung und nur wenig Zuwachs lassen auf einen Nährstoffmangel schließen. Dann sollten Sie zu Dünger greifen. Dieser beinhaltet meist Stickstoff (N), Phosphor (P) und Kalium (K). Spezielle Langzeitdünger sind ideal: Sie versorgen das Gras über eine lange Zeit mit den wichtigen Nährstoffen, sodass es langsam und kontinuierlich wachsen kann.

5. Vertikutieren

Unkraut und Moos werden beim Vertikutieren entfernt. Hierbei wird die Grasnarbe angeritzt, das Moos flächendeckend abgetragen, die Belüftung des Bodens angeregt und neues Gras kann wieder wachsen. Dies sollte im Frühjahr und im Herbst erledigt werden.

6. Harken

Gelockerter Rasenfilz sollte in der Grasnarbe von der Grünfläche gründlich abgeharkt und entfernt werden. So entsteht ein harmonisches Rasenbild. Das kann je nach Bedarf stattfinden.

7. Nachsäen & ausbessern

Kahle Stellen werden am besten gleich nachgebessert. Diese entstehen zum Beispiel nach dem Vertikutieren. Hierzu gibt es spezielle Samen-Mischungen, die schnelles und dichtes Nachwachsen ermöglichen.

Gardena Unkrautstecher
10,99 €
mein-gartenshop24.de



10 Tipps zur Rasenpflege.
Alles rund ums Thema
finden Sie hier!



Gardena Streuwagen
Streuwagen L
39,99 €
mein-gartenshop24.de



Freiluftwohnzimmer: Terrasse Plus

Kleine Auszeiten im Alltag genießen, das gelingt besonders gut auf der heimischen Terrasse. Beliebtes Freiluftwohnzimmer, Ort der Entspannung und Erholung und noch viel mehr. Entdecken Sie unsere Ideen zur „Terrasse +“.

ZUHAUSE ENTSPANNEN

Die Terrasse ist für viele Menschen so etwas wie das „persönliche Naherholungsgebiet“ im Freien, direkt am Haus und oft am Übergang von Haus und Garten gelegen. Hier verbringen sie ihre Wohlfühlzeit: Morgens entspannt mit der ersten Tasse Kaffee in der Hand in den Tag starten, nachmittags eine Pause auf der bequemen Liege zelebrieren und abends kommen die Freunde zum Grillen und gemütlichen Beisammensein vorbei.

Im Idealfall wird eine Terrasse schon frühzeitig, mit dem Haus gemeinsam, geplant. Sowohl die Ausrichtung als auch die Größe der Terrasse spielen bei der späteren Nutzung eine Rolle. Eine Sonnenterrasse sollte nach Süden oder Westen ausgerichtet sein, damit die Sonnenstunden entweder am Nachmittag (Südausrichtung) oder in den Abendstunden

(Westausrichtung) genutzt werden können. Wenn die Terrasse zum gemütlichen Frühstück und vor allem am Vormittag beansprucht wird, dann ist eine Ausrichtung nach Osten hin ideal. Was die Größe anbelangt, lautet die Grundregel: Lieber etwas größer planen! Denn Terrassenmöbel wie Esstische und Stühle, Relaxsessel und Loungemöbel brauchen Platz, um wirken zu können. Wie findet man den passenden Stil bei der Terrassen-Gestaltung? Wohnexperten raten dazu, sich am sonstigen Wohnstil zu orientieren und die Terrasse als „fortgesetztes Wohnzimmer“ zu betrachten.

„Bleiben Sie Ihrem Stil treu – auch bei der Gestaltung Ihrer Terrasse.“

E. Schöller - Wohnexpertin



+ Gartenmöbel Apple Bee LUC ab 469 €

WUSTEN SIE SCHON?

Deutschland im Terrassenglück

Die große Mehrheit entspannt im Freiluftwohnzimmer: Rund 70% der Haushalte in Deutschland besitzen eine Terrasse.



+ Gartenhaus Weka 225



ab 1679 € + Saunahaus Infraworld Luna 2 ab 18.990 €

Terrasse + Gewächshaus

Farbkonzepte und Einrichtungsideen, die für das Wohnzimmer Anwendung finden, werden auf der Terrasse fortgeführt. Ist das Wohnzimmer romantisch-verspielt, kann das Freiluftwohzimmer im gleichen Stil fortgesetzt sein - mit Rosenbögen, schmiedeeisernen Tischen und Bänken sowie verspielten Deko-Elementen. Ein modernes, puristisch gestaltetes Wohnzimmer mündet in einer schlichten und optisch auf das Wesentliche reduzierten Terrasse, mit klaren Formen und Linien.

Als Terrassen-Untergrund bieten sich verschiedene Beläge an. Diese bestehen aus Holz, Naturstein oder aus Verbundstoffen, so genannten Wood-Plastic-Composite (WPC). Die Optik der Terrasse wird maßgeblich geprägt durch das Material, das verwendet wurde. Auch hier sollte man auf ein harmonisches Gesamtbild setzen und entsprechend planen.

Zur beliebtesten Terrausstattung gehört wohl in erster Linie der klassische Esstisch mit Stühlen. Darüber hinaus finden sich auf den meisten Terrassen gemütliche Möbelstücke wie Liegen und Tagesbetten, auf denen man die Seele baumeln lassen kann. Abgerundet wird das Bild mit tollen Accessoires wie Windlichtern, Feuerkörben und Wasserspielen. Sonnenschirme und Markisen beschatten die Terrasse ganz oder teilweise, Windschutz- oder Sichtschutzzäune sorgen für eine angenehme Atmosphäre.

TERRASSE + ...

Terrassenkonzepte versprühen ein besonderes Flair, besonders wenn der vorhandene Platz großzügig genutzt werden kann. Bei genügend Fläche im Garten bietet sich eine „Terrasse +“ an: Zum Beispiel ein Freiluftwohzimmer, an das ein praktisches Gartenhaus angrenzen kann. Hier entsteht Platz zur Unterbringung von beispielsweise Gartengeräten, Fahrrädern oder dem Grill. Ein Traum wird wahr, wenn eine oder mehrere Terrassen Teil eines Wegenetzes sind und dieses zu einem Gewächshaus führt: Gläserne Gewächshäuser sind nicht nur für die Aufzucht von Pflanzen ideal, sie können einen Wintergarten ersetzen und zum absoluten Lieblingsplatz erkoren werden.



Sitzgruppen

Im Zentrum: Eine gemütliche Sitzgruppe, ein liebevoll gedeckter Tisch. Nirgendwo ist es schöner! Fehlen nur noch die Gäste...

Terrassen-Beläge

Gibt es in vielen verschiedenen Ausführungen und Materialien. Da ist für jeden Geschmack und Stil etwas dabei.



Es werde Licht

In den Abendstunden sorgt die dezente Beleuchtung für eine rundum wohlige Atmosphäre. Tauchen Sie Ihre Terrasse in stimmungsvolles Licht.



Deko-Buddha

Mit einem Wasserspiel wie dieser Buddha-Figur werden besondere Akzente gesetzt.

AUF EINEN KLICK

1

Diamond Garden Bank
JAVA Teakholz
ab 399 €
mein-gartenshop24.de

2

Heissner SMART LIGHT
6W, Warmweiß
129,99 €
mein-gartenshop24.de

3

Gardena Gartenschere
Einhand-Verschluss
24,49 €
mein-gartenshop24.de

4

millboard Terrassendiele
Golden Oak
30,89 €/lfm
mein-wohndesign24.de

5

Juliana Grand Oase
18,8 m² Gewächshaus
ab 4799 €
mein-gartenshop24.de

6

Heissner Keramikbrunnen
Buddha LED
199,00 €
mein-gartenshop24.de

7

Gardenforma Vesuv
Gas Feuerstelle
999 €
mein-gartenshop24.de



Weitere Ideen zur Gestaltung Ihrer Traumterrasse finden Sie hier!

JETZT NEU!

KETTLER

Zeit zum Entspannen!

Entspannter Sitzkomfort für unbeschwerte Stunden im Garten! Investieren Sie einmal in solide Gartenmöbel und erfreuen Sie sich für viele Jahre an zeitlosem Design langlebiger Markenqualität.

Was gibt es Schöneres als mit der Familie und mit Freunden einen unbeschwerten Nachmittag im Garten oder auf der Terrasse zu verbringen? Erinnern Sie sich noch: Die Sonne scheint, es ist angenehm warm. Man sitzt zusammen bei Kaffee und Kuchen, herzliches Lachen liegt in der Luft, so sieht Lebensfreude aus! Der Tag vergeht wie im Fluge, Zeit so langsam alles fürs Grillen vorzubereiten. Alles spielt sich um den Tisch herum ab.

Umso wichtiger ist es, dass neben dem Sitzkomfort der Stühle, Bänke und Polsterauflagen auch die Qualität und die Optik stimmen. Hier ist KETTLER ganz klar eine ausgezeichnete Wahl. Sei es für den liebevoll eingerichteten Stadtbalkon, für die großzügige Terrasse oder für den romantischen Bauerngarten auf dem Land. Drinnen und Draußen verschmelzen: Zeit für hochwertige Gartenmöbel! Der Trend geht jetzt klar zu schlichterem und damit zeitlosem Design.

Die Gartenmöbel von KETTLER interpretieren Klassiker wie den Stapelsessel neu und erweitern ihr Programm um lässige Loungemöbel.

Dank grundsolider Verarbeitung sind KETTLER Gartenmöbel eine Anschaffung fürs Leben.



Jetzt das KETTLER Sortiment entdecken! Einfach QR-Code scannen.



„Legato Curve“ - langlebige Markenqualität

ab 139,99€



„Basic Plus“ - formschöne Eleganz

ab 79,99€



„Basic Plus“ Hocker
48 cm Höhe
79,90 €



„Basic Plus“ Stapelsessel
pflegeleichtes Textilene
129,90 €



„Basic Plus“ Relaxesessel
Lehne und Fußteil verstellbar
239,90 €



„Basic Plus“ 2er Bank
leicht und stabil
369,90 €



„Granada Padded“ Stapelsessel
zeitlos und elegant
169,90 €



„Granada Padded“ Multipositionssessel
herrlich komfortabel
199,90 €



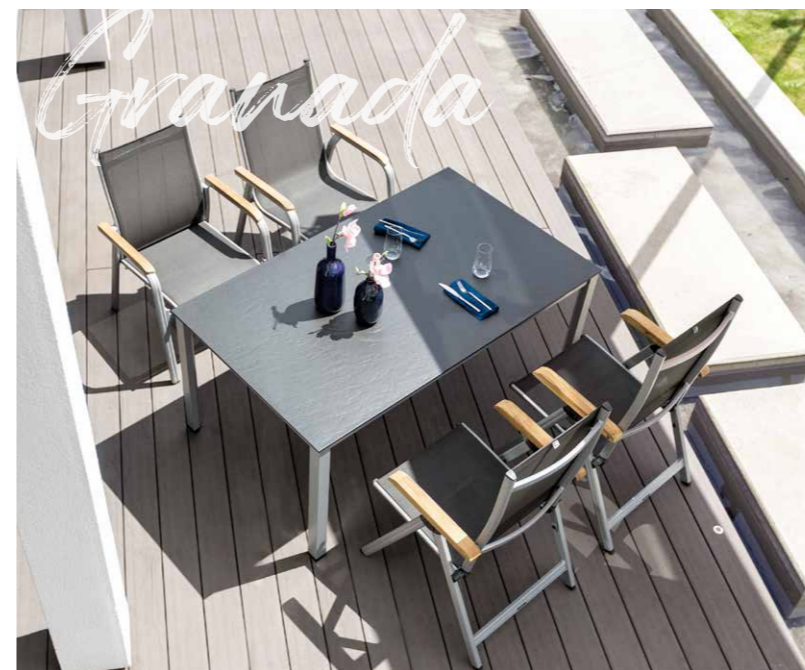
„Granada“ Stapelsessel
atmungsaktive Sitzfläche
149,90 €



„Granada“ Multipositionssessel
besonders vielseitig
169,90 €



Granada Padded



Granada

UNSERE EMPFEHLUNG



„Ocean“ Eckset Lounge inkl. Kissen
loungiger Sitzkomfort
1.699 €

Mit allen Sinnen: Achtsamkeit

Den modernen Menschen bewegen viele Themen, eines, das uns fast tagtäglich begegnet und gerade zum Schlagwort unserer Zeit avanciert, ist Achtsamkeit. Doch was bedeutet Achtsamkeit im Alltag? Und welchen positiven Nutzen kann man daraus ziehen? Lässt sich Achtsamkeit einüben?

WUSTEN SIE SCHON?

Einfach mal die Füße hochlegen

Wer achtsam lebt, besitzt oft ein deutlich besseres Immunsystem. Achtsamkeitsübungen können die Lebensqualität enorm verbessern.

Achtsamkeit

INTERVIEW

Diese Fragen haben wir unserem Redakteur Sven Tews gestellt, der sich mit dem Thema Achtsamkeit intensiv auseinandergesetzt hat und schon seit Jahren einen achtsamen Lebensstil pflegt.

Es gibt viele Definitionen von Achtsamkeit, wie würdest du Achtsamkeit beschreiben?

Achtsamkeit bedeutet: mit allen Sinnen hinein in den Moment. Der Fokus aller Gedanken und Wahrnehmungen liegt im Hier und Jetzt. Alle Sinneseindrücke bündeln sich, der Geist wird frei und unabhängig von dem, was gestern war und vielleicht morgen sein wird. Daher wirkt Achtsamkeit befreiend auf den Geist, weil alle grüblerischen Gedanken über Vergangenes, Zukünftiges sowie Ungewisses entfallen. Sie zeichnet sich als ein probates Mittel bei der Bewältigung von Stress und bei der Prävention eines Burn-Outs aus. Es gilt als wissenschaftlich erwiesen: Lebenszufriedenheit und Wohlbefinden steigen. Um diesen mentalen, achtsam-fokussierten Zustand zu erreichen, braucht es allerdings ein bisschen Übung.

Wie sieht die aus?

Wie kann man Achtsamkeit einüben?

Meditation, das „Sinnen“, um seine „innere Mitte“ zu finden, genau das bedeutet der Begriff übersetzt, ist eine solche Praxis. In vielen Kulturen und Religionen, z.B. bei tibetanischen Mönchen, wird Meditation gepflegt und im Alltag gelebt. Ich glaube, viele Menschen sehnen sich, ob bewusst oder nicht, nach meditativen Zuständen. Das hat auch etwas mit unserem Alltagsleben zu tun. Wir sind es gewohnt, ständig und überall erreichbar zu sein, erledigen spielend drei Dinge auf einmal und verbringen viel Zeit in geschlossenen Räumen. Das schlaucht auf Dauer und da braucht es einen Ausgleich.

Man kann also bewusst meditieren - aber wo lässt sich Achtsamkeit im Alltag erfahren?

Es liegt eigentlich nahe und im Menschsein begründet: Der Schlüssel liegt in der Natur, unserem natürlichen Lebensraum, dem Aufmerksamkeit geschenkt wird. Ein rau-

schender Bach, der Wind, der durch die Baumwipfel saust, Wolken, die im Blickfeld vorbeiziehen. Regentropfen, die in Strömen vom Himmel rauschen, Meereswogen, die rhythmisch am Strand anrollen und sich zurückziehen. Zuckende Blitze und Donnerrollen, Naturgewalten, die jede Nervenfaser durchdringen. Merkst du was? Dies sind Kraftaugenblicke, die den Menschen ganz automatisch in die Gegenwart versetzen, ihn im Hier und Jetzt verankern. Kraft schöpfen, Loslassen, Entschleunigen: Genau das ist Achtsamkeit.

Achtsamkeit im Alltag - wie kann die aussehen? Was braucht es dazu?

Um achtsame Momente im Alltag zu zelebrieren und ihnen bewusste Aufmerksamkeit zu schenken, braucht es nicht viel. Zeit für Muße, einen ruhigen Augenblick und das Fokussieren auf etwas Rhythmisches, Wiederkehrendes wie den rauschenden Bach. In der Meditation wird die Konzentration daher oft auf das regelmäßige Ein- und Ausatmen gelenkt.

„Achtsamkeit bedeutet sich aufs Hier und Jetzt zu fokussieren.“

Was kann man noch tun, um mehr Achtsamkeit in den Alltag zu bringen? Welche Tipps hast du?

Da gibt es viel, was man selbst aktiv machen kann: Sich regelmäßige Pausen und Auszeiten gönnen. Entweder zum bewussten Meditieren oder um der Natur Aufmerksamkeit zu schenken. Multi-Tasking kennt jeder von uns, aber genau das ist ein Verhalten, das Bewusstheit ausschließt. Letztlich kann sich der Mensch nur auf eine Sache konzentrieren. Mit anderen Worten: Es ist besser, wenn man Dinge einzeln, nacheinander angeht und sie bewusst erledigt, statt alles auf einmal abhaken zu wollen. Ein weiterer Tipp:



Sven Tews
Redakteur

Sven Tews ist einer unserer Redakteure bei den KÖMPF-Onlineshops. Er schreibt hauptsächlich unsere Blogbeiträge und ist zuständig für das Content Management.



In seiner Freizeit kocht und grillt Sven sehr gerne.



Sein Vorhaben: Öfter in Deutschland wandern zu gehen.

Svens Checkliste:

- FRÜHER AUFSTEHEN
- AUSGEDEHNT STRECKEN
- LIEBLINGSSONG HÖREN
- ZEHN TIEFE ATEMZÜGE
- TAG VISUALISIEREN
- LÄCHELN ÜBEN



Aus Routinen ausbrechen! Alles, was normalerweise im Autopiloten erledigt wird, verhindert, dass Kleinigkeiten und Abläufe bewusst erfahren werden. Sei immer bei der Sache, die du gerade tust. Es gibt da noch einen Trick; man kann seine Wahrnehmung schärfen, indem man alle Sinneskanäle durchgeht und sich bewusst macht, was man gerade riecht, spürt, schmeckt. Das versetzt einen automatisch in das Hier und Jetzt.

„Richte dir selbst Ruhezeiten für mehr Achtsamkeit ein, im Haus oder im Garten.“

Inwieweit spielt die Umgebung eine Rolle? Kann sie inspirierend wirken?

Ja, absolut. Wir beschäftigen uns beruflich viel mit den Themen Garten und Gartentrends und der Schwerpunkt liegt ganz klar darauf, den Garten und die eigenen vier Wände als Ruhezone und letztlich als Ort der Achtsamkeit zu sehen. Unsere Kunden schaffen sich ihre eigenen Ruheplätze und gestalten den Garten so, dass sie sich besonders wohl dort fühlen. Und das ist auch ein weiterer, wichtiger Tipp: Richte dir selbst Ruhezeiten für mehr Achtsamkeit ein, im Haus oder Garten. Das können Plätze sein, an denen du dich besonders wohl fühlst wie zum Beispiel eine bequeme Liege, von der aus du in den Himmel schauen kannst oder eine Hängematte unter deinem Lieblingsbaum. Besonders das Element Wasser spielt eine wesentliche Rolle, um das Wohlbefinden zu steigern. Ein Garten mit Schwimmteich oder Teich mit integriertem Wasserspiel lädt zum Abschalten und Innehalten ein. Aber auch, wer weniger Platz hat, kann Wasserelemente auf der Terrasse oder dem Balkon platzieren. Es gibt viele Möglichkeiten, um das Bei-sich-sein an einem schönen Ort zu zelebrieren. Probiere es einfach aus, ein achtsames Leben lohnt sich!



Tipps & Tricks rund ums Thema Achtsamkeit finden Sie hier!

Auf einen Klick... zur Achtsamkeit



Inspirierende Umgebungen schaffen...

Leises Wasserplätschern genießen, dem Wasserspiel zusehen, den Windzug auf der Haut spüren. Der eigene Garten versetzt einen automatisch ins Hier und Jetzt.

PRODUKTDETAILS

1

Gardenforma Wasserspiel
Buddha Calm inkl. Pumpe
199 €
mein-gartenshop24.de

2

Juliana Gewächshaus
Qube - 3,9 m², 5,1 m², 6,4 m²
ab 839 €
mein-gartenshop24.de

3

Ubbink Bachlauf Bogen
Cazorla
249 €
mein-gartenshop24.de

4

Ubbink Wasserspiel
Kambos
279 €
mein-gartenshop24.de

Sauna - Glück

Herrlich, so ein Schwitzbad zu Hause. Schon seit mehreren Jahrtausenden nutzen Menschen diese Form der Erholung und profitieren von den positiven Eigenschaften des Saunierens. Doch was genau passiert eigentlich im Körper beim Sauna-Gang?

GESUNDHEITSTHEMA

Durch die in der Sauna herrschenden Temperaturen von bis zu 90 Grad, steigt die Temperatur der Haut auf bis zu 40 Grad an und die allgemeine Körpertemperatur steigt um ein bis zwei Grad an. Das sorgt dafür, dass sich der Blutfluss in der Haut in etwa verdoppelt. Ein rosiger Teint und ein tolles Hautbild sind das Ergebnis. Die Blutgefäße weiten sich, während der Blutdruck sinkt. Das Herz arbeitet auf Hochtouren, schlägt kräftig und schnell. Die Atemfrequenz steigt und versorgt den Körper mit ausreichend Sauerstoff. Perfekt für den Körper - Saunieren hat den gleichen Effekt wie Sport. Aber eben ganz ohne sich bewegen zu müssen.

Um die Hitze auszuhalten, fängt der Körper an zu schwitzen.

„Nirgendwo kann ich mich so entspannen wie in der Sauna!“

.....

Daniela L., Saunafan

So wird er auf natürliche Weise heruntergekühlt. Die Muskeln entspannen sich hierbei - dies löst Verkrampfungen und wirkt ganz allgemein wohltuend. Ob man einen Aufguss braucht oder nicht, das ist eine ganz persönliche Entscheidung. Bei einem Aufguss wird Wasser, das ganz nach Geschmack mit verschiedenen Aromen versetzt wurde, mit einer Schöpfkelle auf eine heiße Quelle, meist Steine, gegossen. Laut zischend verdampft das Wasser und erzeugt einen kühlen, feuchten Film auf der Haut. Aufgüsse können beruhigend auf die Atemwege wirken und viele Sauna-Gänger fühlen sich danach angenehm erfrischt.



TIPPS & TRICKS

Naturkosmetik: Saunapeeling selber machen

- 1 Gönnen Sie Ihrer Haut zwischen den Saunagängen oder auch nach dem Saunieren ein Peeling. Ein Peeling selbst zu machen ist wirklich nicht schwer und gelingt prima mit Dingen, die Sie ohnehin im Küchenschrank haben z. B. Kaffee und Zucker.
- 2 Das Peeling wird einfach mit den Händen oder einem Peelinghandschuh auf die Haut aufgetragen. Lassen Sie die wertvollen natürlichen Inhaltsstoffe ein paar Minuten einwirken und waschen Sie diese vor dem nächsten Saunagang gründlich ab. Es fühlt sich herrlich an!

Ein Peelingrezept finden Sie bei uns unter Tipps & Tricks. Einfach QR-Code scannen. →



Besonders beliebt sind klassische Aufguss-Aromen wie aktivierende Minze, holzige Pinie oder angenehm frischer Zitrus.

Nach zehn Minuten, spätestens nach 20 Minuten, sollte der Saunagang beendet werden. Der Körper braucht nun eine Abkühlung. Es geht ab an die frische Luft oder hinein ins kalte Wasser. Am besten beides. Im Körper ziehen sich die Blutgefäße schnell zusammen und der Blutdruck steigt rasant an. Adrenalin sorgt für den „Alarmzustand“, der die Saunagänger putzmunter werden lässt. Ein toller Effekt, man fühlt sich unendlich lebendig.

Nach der Abkühlung geht es ab auf die Liege: Füße hoch und entspannen. Das Herz schlägt kräftig und ausgeglichen, die Haut fühlt sich samtig weich und gelöst an. Mit ein bisschen Übung startet man nach etwa einer Viertel-

stunde einen weiteren Saunagang und das dann insgesamt drei Mal hintereinander mit entsprechenden Ruhepausen.

Langfristige Auswirkungen auf die Gesundheit gelten als wahrscheinlich: Vor allem einen positiven Effekt auf die Immunabwehr bestätigen viele Sauna-Fans. In der kalten Jahreszeit freuen sich die Saunagänger über weniger Schnupfen und Husten, sie haben weniger oft mit Erkältungen zu kämpfen. Und so ein Saunagang wirkt auch auf die Psyche: Ruhe, Erholung und Ausgeglichenheit sind positive Effekte. Gerade wer im Herbst und Winter zu getriebener Stimmung neigt, einen so genannten Herbst- oder Winterblues entwickelt, der sollte mit Bewegung und regelmäßigem Saunieren dagegen angehen. Schon nach kurzer Zeit spüren viele Menschen eine Besserung.

AUF EINEN KLICK

1

Infraworld Sauna Urban
inkl. Zubehörpaket
ab 3.699 €
mein-saunashop.de

AUCH BELIEBT



Urige Sauna Outdoor
Wolff Finnhaus Finja 2
ab 7.190 €
mein-saunashop.de



Weka Wellnessliege „Balance“
inkl. Saunatuch
239,99 €
mein-saunashop.de



Karibu Ätherische Öle
Eukalyptus, Orange, Minze uvm.
22,99 €
mein-saunashop.de



Alles rund ums Thema
Sauna finden Sie hier!
Einfach QR-Code scannen!

Aufbau leicht gemacht: Montage-Service

Wir bieten Ihnen für zahlreiche Produkte einen ausgesprochen komfortablen Montageservice an. Unsere eigenen Montageteams erledigen den Aufbau Ihres Wunschprodukts bundesweit zum attraktiven Festpreis. Lassen Sie uns das machen - verlassen Sie sich auf Profi-Qualität!

UNSER MONTAGESERVICE

Wir realisieren Kundenwünsche. Aus diesem Grund bieten wir Ihnen auch einen hauseigenen Montageservice zu Festpreisen an. Deutschlandweit sind unsere fest angestellten Monteure im Einsatz, um Ihr Gartenhaus, Ihre Sauna oder Ihr Carport zu errichten. Mit knapp 4.000 Montagen im Jahr verfügen wir über viel Erfahrung und Know-how.

Vom Messebauer über Schreiner und Zimmermann bis hin zum Garten- und Landschaftsbauer sind in unseren Teams rund um Montageleiter Jens Schütt alle Profis vertreten. Herr

Schütt koordiniert die Einsätze der Teams von der Firmenzentrale in Bad Liebenzell aus und legt selbst Hand an, wenn er gebraucht wird. Von 10 Standorten aus bauen unsere insgesamt 30 Monteure in 15 Teams alles auf, was unsere Kunden wünschen - vom großen Grill bis hin zum anspruchsvollen Highend Ferienhaus. Immer schnell, zuverlässig und kompetent: Das garantieren wir unseren Kunden sogar und sind darauf besonders stolz. Seit 2020 begrüßen wir auch eine Kollegin als Schreinerin in unserem Team am Standort Berlin.

Häufig wird der Aufbau von Zäunen, Terrassen, Saunen oder Gartenhäusern gebucht, denn diese erfordern einiges an Können und handwerklichem Geschick. Hier übernehmen unsere Monteure, wenn es gewünscht wird, die Fundamentierung, den Aufbau, den Anstrich sowie alle Reinigungsarbeiten. Auch der Abriss eines alten Gartenhauses kann bewerkstelligt werden.

Unsere Kunden wissen dank ausgewiesener Festpreise auf den Cent genau, was die jeweilige Montage kosten wird, es entstehen keine versteckten Kosten. Zwischen zwei Montageleistungen haben Kunden die Wahl

- wir bieten einerseits die Profi-Montage und andererseits die Sorglos-Montage an. Der Name ist Programm: Bei der Profi-Montage kümmern sich unsere eigenen, kompetenten Monteure um die gelungene Fertigstellung des Kunden-Projekts. Und bei der Sorglos-Montage müssen sich unsere Kunden wirklich um nichts mehr sorgen und können die Füße entspannt hochlegen. In diesem Fall übernehmen die Monteure die Anlieferung, befördern die Ware bis zum Aufbauort, bauen das Gartenhaus, die Sauna oder den Carport nach allen geltenden Standards auf und entsorgen

nach getaner Arbeit auch den Abfall. Sie möchten bei uns als Kunde eine Montage dazubuchen? Das ist kein Problem. In unseren Onlineshops finden Sie die zwei verschiedenen Montagemöglichkeiten direkt am Produkt und können dort die gewünschte Montage einfach in den Warenkorb legen. Die Montagen sind komfortabel und unmittelbar online buchbar. Die Terminvereinbarung erfolgt individuell nach Absprache. Selbstverständlich gehen wir auch auf Sonderwünsche ein und erstellen unseren Kunden ein auf sie zugeschnittenes

Angebot für individuelle Zusatzleistungen. Wir geben gerne Einblicke in unsere Arbeit und lassen uns über die Schulter gucken. Viele Aufbauten wurden mit der Kamera begleitet. Sie finden diese Aufbau-Videos auf unserem beliebten YouTube Kanal. Lernen Sie Jens Schütt und sein Team kennen!

Mehr Infos zu unseren Montageleistungen finden Sie hier.



Mehr Infos zu unseren Montageleistungen finden Sie hier.



MONTEURE GESUCHT! (m/w/d)

Sie sind handwerklich begabt und haben Lust auf eine neue Herausforderung? Idealerweise verfügen Sie über eine abgeschlossene Berufsausbildung als Tischler, Schreiner o.ä. und arbeiten am liebsten direkt vor Ort beim Kunden. Bewerben Sie sich doch einfach bei uns als Monteur. Unsere Montageteams montieren unser vielfältiges Sortiment deutschlandweit. Werden Sie Teil unseres Teams. Wir freuen uns auf Sie!

Jetzt bewerben: bewerbung@koempf24.de

Unser Angebot

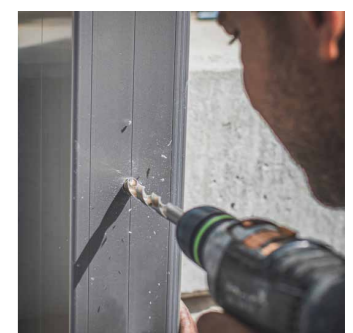
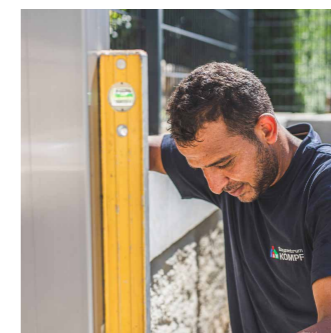
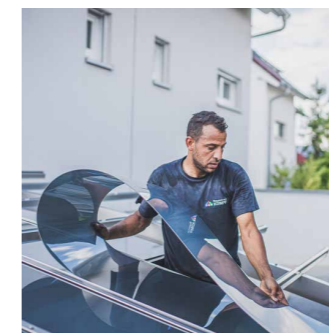
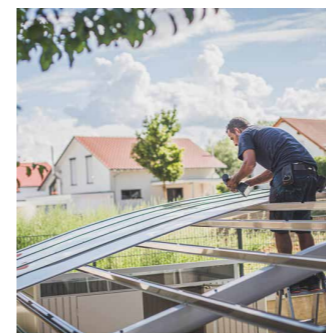
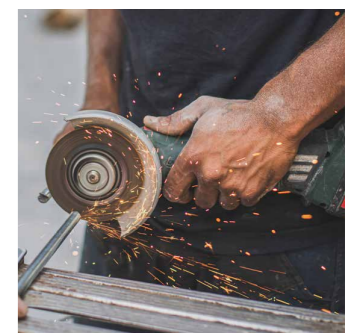
- ✓ Spannende, vielseitige Aufgaben
- ✓ Freundliche Kollegen
- ✓ Fair geregelte Arbeitszeiten
- ✓ Eigenverantwortlich arbeiten
- ✓ Attraktive Vergütung
- ✓ Regelmäßige Schulungen

Weitere Infos unter [koempf24.de/karriere](https://www.koempf24.de/karriere)



„Bei uns bekommen Sie alles aus einer Hand.“

J. Schütt - Montageleiter



@KOEMPF24

UNSERE MONTEURE IN AKTION: MONTAGEVIDEOS, PRODUKTTESTS, TOLLE VIDEOS RUND UM GARTEN, WOHNEN UND BAUEN! ENTDECKEN SIE UNSEREN YOUTUBE-KANAL!

@KOEMPF24



Anker auf und Leinen los! Ahoi & Halligalli

Mit drei energiegeladenen Kindern zuhause, wird es unserer Marketingleiterin Miriam Strauß nicht langweilig. Ein Einblick in heimische Abenteuerwelten.

SPIEL, SPASS & ABENTEUER

Wenn der Nachwuchs im Garten spielt, ist immer was los. Versunken in wilden Abenteuern und Rollenspielen, können Kinder ganze Nachmittage lang durchspielen. Auch bei meinen Kindern ist das so. Ausgerüstet mit selbstgemalter Schatzkarte, einem Fernrohr und einem nicht ganz einwandfrei funktionierenden Kompass sowie ein bisschen was zu Naschen, machen sich meine beiden Söhne und meine Tochter auf den Weg in den Garten. Sie werden die nächsten Stunden im Spiel ihre Feinde besiegen, ein Schiff kapern, Schätze finden und am Ende des Tages hoffentlich glücklich ausgepowert ins Bett fallen. Und ich? Bin froh, dass die Kinder voller Freude in ihre Spielewelten eintauchen und ihrer Phantasie freien Lauf lassen. Ich folge ihnen in den

Garten, in der Hoffnung, dort endlich einen Schmöker lesen zu können. Witzigerweise habe ich mir ausgerechnet „20.000 Meilen unter dem Meer“ vorgeknöpft und tauche an der Seite von Kapitän Nemo in die Untiefen des Meeres ab... Plötzlich erwischt mich ein eiskalter Wasserstrahl am Ohr. Woher die Kinder plötzlich alle Spritzpistolen haben, ist mir entgangen. Ich wurde als feindliche Piratin ausgemacht und umzingelt. Meine wilden Drei sind außer Rand und Band und ich kurzerhand pitschnass. Immer ist Halligalli, ich liebe diese Abenteuer! Genießen Sie den Spielspaß im heimischen Garten und freuen Sie sich auf fröhliche Stunden gemeinsam mit Ihrer Familie!

Herzlichst Ihre Miriam Strauß



Weka Tabaluga Kletterstation 304,99 €



Salta Royal Baseground ab 329 €



Piratenstarke Basteltipps für Piratenhut und Schatzkiste finden Sie unter Tipps & Tricks!



Handwritten text in a cursive font, likely a signature or decorative element.

1 Akubi Fantasie-Set



inkl. Abenteuer Periskop

inkl. Abenteuer Teleskop

inkl. Abenteuer Fernglas

inkl. Abenteuer Lenkrad

2



Abenteuerspielplatz

Ob Schaukeltier oder Sandkastenschiff, ruckzuck verwandelt sich der Garten in einen Abenteuerspielplatz. Mit passenden Accessoires zaubern Sie Ihren Kindern ein Lächeln ins Gesicht. Ahoi und volle Fahrt voraus!

3



5



4



Hier geht's zu unseren Kinderspielgeräten. Einfach QR-Code scannen!

6 Akubi Kinderspielturm Luis

Hochwertige nordische Fichte sorgt bei diesem Spielgerät für eine hohe Stabilität und Langlebigkeit. Viel Platz ist unter der Überdachung - auf vier Quadratmetern können die lieben Kleinen sich austoben. Die beliebte Serie bietet viele Möglichkeiten: Rutsche, Kletterwand und Plattform-Elemente sind optionale Erweiterungen.



Zwei Schaukeln für doppelten Spaß

Spielturm für die perfekte Aussicht

Leiter und Gerüst zum sicheren Klettern

Schattiger Sandkasten für sonnige Abenteuer

7 Farben für alle Fälle! Farbe aussuchen und los geht's!



SICHERES SPIELEN

Für alle Kinderspielgeräte im Garten gilt: Sie sollten fest verankert und fixiert sein. Sorgen Sie dafür, dass kein Umfallen möglich ist. Für die fachgerechte und sichere Befestigung finden Sie das passende Zubehör, wie z.B. Schaukelanker, bei uns im Shop. Zu jedem Kinderspielgerät gibt es eine ausführliche Aufbauanleitung, die einen sicheren Aufbau erklärt. Unsere Kinderspielgeräte sind so ausgelegt, dass es keine scharfen Stoßkanten bei den Bauteilen gibt, dies reduziert

das Verletzungsrisiko. Sorgen Sie außerdem für einen weichen Untergrund bei Schaukeln, Spieltürmen und Spielhäusern auf Stelzen, Rindenmulch oder Holzschnitzel eignen sich hierfür sehr gut. Auch spezielle Fallschutzmatten für den privaten Bereich führen wir in unserem Sortiment. Gerne übernehmen wir auch den sicheren Aufbau Ihres Spielgeräts für Sie. Erfahren Sie auf S. 32+33 mehr zu unserem ausgezeichneten Montage-Service.

8



AUF EINEN KLICK

1

Akubi Fantasie Set
inkl. 4 Zubehörteile
99,99 €
mein-gartenshop24.de

2

Weka Federdrache
Schwinger Tabaluga
449,99 €
mein-gartenshop24.de

3

Akubi Fahne
versch. Motive
19,99 €
mein-gartenshop24.de

4

Akubi Strickleiter
Länge 210 cm
22,99 €
mein-gartenshop24.de

5

Weka Sandkastenschiff
196 A mit Kajüte
439,99 €
mein-gartenshop24.de

6

Akubi Kinderspielturm Luis
Schaukel und Klettergerüst
ab 579,99 €
mein-gartenshop24.de

7

Akubi Farbsystem
versch. Farben
je 29,99 €
mein-gartenshop24.de

8

Akubi Schaukel Felix
Schaukel und Klettergerüst
259,99 €
mein-gartenshop24.de



Social Media

Rund um Garten, Wohnen und Leben auf dem Laufenden bleiben und nichts mehr verpassen! Folgen Sie uns auf Facebook und Instagram und abonnieren Sie unseren YouTube Kanal.

Es gibt so Vieles zu entdecken auf unseren Social Media Seiten: Egal, ob spannende Produkt-Tests, informative Ratgeber oder leckere Rezept-Ideen, bei uns finden Sie ein breites Themenspektrum rund um Garten, Wohnen und Leben. Unser Marketing-Team postet tolle Storys, beantwortet Fragen und ist für jeden Like zu haben.

Auf unserem YouTube Kanal finden Sie viele interessante Clips, in denen wir Ihnen unsere Produkte vorstellen und sie miteinander vergleichen. Informative Produkttests, hilfreiche Tipps und Anwendungsbeispiele zeigen wir Ihnen dort und geben Einblicke in unsere Arbeitswelt. Regelmäßig laden wir neue Videos hoch, so dass es nie langweilig wird!



Folgen Sie uns auf Instagram @koempf24.de

Abonnieren Sie uns auf YouTube @koempf24

Folgen Sie uns auf Facebook @koempf24

Kundenstimmen

Ronald G. Karibu Gartensauna Woodfeeling Suva 2

"Wir sind mehr als zufrieden mit der Auftragsausführung. Ihre Monteure Ronny und Jens haben einen prima Job gemacht. Auch für Ihre immer schnellen und freundlichen Antworten auf meine Anfragen darf ich mich an dieser Stelle noch einmal herzlich bedanken. Sie haben uns im wahrsten Sinne des Wortes ein „Sorglospaket“ geliefert. Gestern haben meine Frau und ich die Sauna in Betrieb genommen und die ersten Saunagänge genossen. Alles super!"

Peter G. Weka Massivholzpool 593

"Mein Pool kam eine Woche später als angekündigt, was aber im Coronajahr voll verständlich ist. Schließlich sind wir nicht die einzigen, die den Jahresurlaub zu Hause verbringen wollen. Der Pool war, als er bei uns angeliefert wurde, tiptop verpackt und alles war komplett."

Familie Büttner Skan Holz Terrassenhaus

"5 Sterne von uns für den gesamten Ablauf. Bestellung, Kontakt, schnelle Lieferung - alles hat bestens geklappt. Das Gartenhaus selbst ist auch super, gut verpackt, alles da, nichts beschädigt und einfach zu bauen."

Albert A. Akubi Kinderspielhaus

"Ich möchte mich nochmals ausdrücklich bei Ihnen für den guten Service und die hochwertige Montage bedanken. Die Herren Seemann und Pankow sind nicht nur überaus engagierte und kompetente Handwerker, sondern waren auch im Umgang sehr freundlich. Ich kann KÖMPF24 somit uneingeschränkt weiterempfehlen."

Peter D. Oase AquaMax Eco Twin 30000

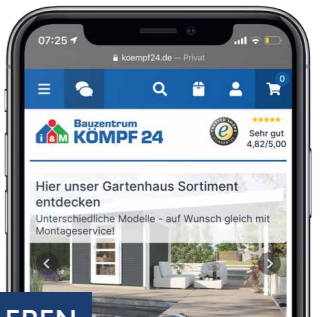
"Ich wollte mich noch einmal bei ihnen für ihr fachliches Engagement und ihre Unterstützung bei der Suche nach einer Lösung bedanken. Ich habe alle Teile erhalten, eingebaut und die Anlage ist jetzt dicht und läuft. Ihre Bemühung als Online-Shop zur Suche nach Lösungen für ein Produkt [...] ist heutzutage nicht selbstverständlich!"



Ihre Bilder in unserem Shop!

Bewerten auch Sie gerne unseren Montage-Service. Schreiben Sie einfach eine Mail an info@koempf24.de und senden Sie uns gerne Bilder dazu. Ihr KÖMPF24-Team!

Jetzt Sortiment entdecken unter www.koempf24.de



KÖMPF SHOPS IN DER ÜBERSICHT – VIELFALT RUND UM GARTEN, WOHNEN, LEBEN

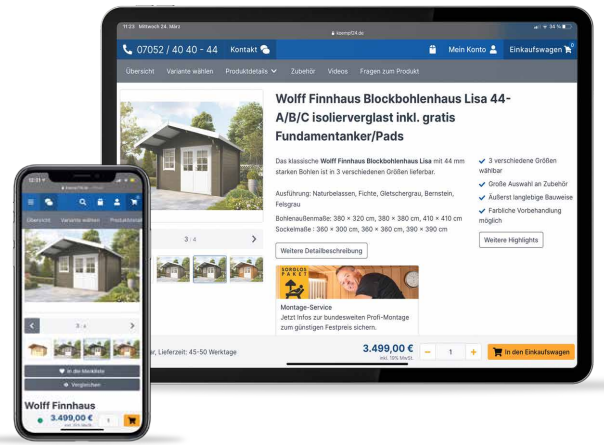
 www.koempf24.de	 www.mein-gartenshop24.de	 www.grills.de	 www.oase-teichbau.de
 www.mein-saunashop.de	 www.mein-zaunshop.de	 www.gartengerate-onlineshop.de	 www.mein-wohndesign24.de
 www.karibu-onlineshop.de	 www.mein-wekashop.de	 www.ximax-onlineshop.de	 www.heissner-teichbau.de
 www.skanholz-onlineshop.de	 www.snickers-onlineshop.de	 www.mein-baustoffshop24.de	 www.mein-designbad.de
 www.wolff-finnhaus-shop.de	 www.mein-garagator24.de	 www.vitavia-onlineshop.de	 www.compo-gartenpflege.de
 www.mein-biggreenegg.de	 www.teichitekten24.de	 www.akubi-shop.de	 www.tuj-onlineshop.de
 www.pontec-koempf.de	 www.globel-onlineshop.de	 www.osmo-online.de	 www.wolff-finnhaus-shop.ch

Impressum Kundenmagazin 2021

Herausgeber: KÖMPF Onlineshops GmbH, Leibnizstraße 2, 75365 Calw; V.i.S.d.P.: Dr. Wolfgang Kömpf; **Redaktion:** Gerrit Wachowski, Caroline Oertel, Sven Tews, Michael Frank; **Grafik/Layout:** Liana Wolfinger; **Fotografie:** Philipp Schütz; **Bilder:** Cover: depositphotos.com/photographie.eu/277730584; Seite 2-3: Hersteller: Husqvarna, WWO, Infracworld, Karibu; Gartenhaus/Wolfgang Kömpf: eigene Produktion; Seite 4-7: Timeline/Geschäftsleitung/Inhaber: eigene Produktion; Anzeige: Tourismus GmbH Nördlicher Schwarzwald, Gemeinde Schömburg, alexanderkijak; Seite 8-11: Hersteller: WWO, Big Green Egg, Marabu, F.Dick; Seite 12-13: Headerbild Gartenhaus, Feuchtigkeitspads, Imprägnierung, Sturmwinkel: eigene Produktion; Hersteller: Karibu, Wolff Finnhaus, Weka, Skanholz; Seite 14-15: eigene Herstellung; Seite 16-18: depositphotos.com/Madlen/50788773, /domnitsky.yar/129575674, /Pakhnyushchyy/3310134, /quka/40922409, /Moravska/61552919; Hersteller: Husqvarna, Gardena, Compo; Seite 20-23: depositphotos.com/photographie.eu/277730584; Hersteller: Juliana, Apple Bee, Weka, Infracworld, Diamond Garden, Heissner, Gardena, mill-board, Gardenforma; Heissner Smart Light: eigene Herstellung; Seite 24-25: Hersteller: KETTLER; Seite 26-29: depositphotos.com/molka/48115221, /quka/40922409, /EpicStockMedia/21908885; Hersteller: Gardenforma, Juliana, Ubbink; Sven Tews/Klebestreifen: eigene Herstellung; Seite 30-31: depositphotos.com/amberto-4ka/359280302; Hersteller: Infracworld, WolffFinnhaus, Weka, Karibu; Seite 32-33: eigene Herstellung; Seite 34-37: depositphotos.com/FamVeldman/200623154; Hersteller: Weka, Salta, Akubi; Basteltipps: eigene Produktion; Seite 38-39: depositphotos.com/alexey_boldin/166282680; Social Media: eigene Herstellung; Hersteller: Biohort; Rücktitel: depositphotos.com/alexey_boldin/166282680, /mahod84/223669780; Hersteller: Husqvarna, WWO, Infracworld; Gartenhaus: eigene Produktion; Icons: fontawesome.com, eigene Herstellung; **Druck:** WIRmachenDRUCK GmbH, Mühlbachstr. 7, 71522 Backnang, www.wir-machen-druck.de

ALLES

Rund um Garten, Wohnen & Leben!



Entdecken Sie
jetzt unser
**komplettes
Sortiment!**



www.koempf24.de