

Die Einstiegsmodelle

Praktische Funktionen mit den wichtigsten Konfigurationen



Praktische Funktionen mit den wichtigsten Konfigurationen

Sie legen Wert auf Qualität und Funktion, möchten sich aber gleichzeitig auf das Wesentliche konzentrieren? Durch standardisierte Teile und eine überschaubare Variantenvielfalt, durch optimierte Produktionsprozesse und durch kürzere Auslieferungszeiten haben auch wir uns auf das Wesentliche konzentriert: praktische Funktionen und die wichtigsten technischen Konfigurationsmöglichkeiten. Die Einstiegsmodelle sind ideal geeignet für alle Planer, Architekten und Bauherren, die in das PAUL WOLFF® Sortiment einsteigen oder enge Kalkulationsvorgaben haben.

INHALT

Vorwort	Vorwort	02
Inhalt	Inhalt	03
Produktübersicht	Produktübersicht	04
Korpus und Fronten	Farbe, Material und Oberfläche	05
Serie 120/240	Serie 120	06
	Serie 240	07
	Vorteile und Funktionen	08
Serie 1100	Serie 1100	9
	Vorteile und Funktionen	10
Dienstleistungen für Ihre Systeme	Werterhalt, Zuverlässigkeit und Langlebigkeit	12
Unser Qualitätsversprechen	Unser Qualitätsversprechen	13
Unser Unternehmen	Unser Unternehmen	14

Produktübersicht



Serie 120

Für einen, zwei oder drei 2-Rad-Behälter bis 120 l Volumen.



Serie 240

Für einen, zwei oder drei 2-Rad-Behälter bis 240 l Volumen.



Serie 1100

Für einen 4-Rad-Behälter bis 1.100 l.

Korpus und Fronten

Farbe, Material und Oberfläche

Korpus aus Betonwerkstein

Die Einstiegsmodelle haben einen monolithisch gegossenen Korpus aus Betonwerkstein mit geringen Wandstärken von 4 cm bis 10 cm. Seine besondere Gestaltung erhält er durch das Erhärten in entsprechend ausgebildeten Stahlschalungen.

Die Seitenwände und das Dach haben schalungsglatte Sichtbetonflächen; die Einfüllseite ist dabei von Hand abgezogen und geglättet. Die hellgraue Färbung des glatten Sichtbetons wird durch den eingesetzten Zement gesteuert.



Basisgrau, Sichtbeton, glatt

Material und Beschichtung der Fronten

Die Pulverbeschichtung der verzinkten Stahlblechtüren ergibt ein sehr hochwertiges Schutzsystem, das für hohe Licht- und Witterungsbeständigkeit sorgt und besonders stoß- und kratzfest ist: So entsteht ein doppelter Korrosionsschutz – mit deutlich längerer Haltbarkeit und Lebensdauer.

Die glatten Fronten werden im sogenannten Duplexsystem nach EN 1090 pulverbeschichtet. Dabei wird lösemittelfreies Pulver eingesetzt, eine ausgesprochen umweltfreundliche Art der Farbgestaltung.



Weißaluminium (RAL 9006), Feinstruktur, matt

Aus drucktechnischen Gründen können die angegebenen Oberflächen von den Originaltönen abweichen.

Serie 120

Für 2-Rad-Behälter bis 120 l



121

122

123

Maße: B x T x H (cm)	63 x 69 x 115	117,5 x 69 x 115	172 x 69 x 115
ca.-Gewicht (kg)	315	460	605
Kompatible Behälter (l)	60/80/120	60/80/120	60/80/120
Max. Anzahl Behälter	1	2	3
Verschlussysteme	<ul style="list-style-type: none"> • Klapphebel (S) • Silent Klapphebel mit Schloss (O) • Schloss, vorbereitet für Halbzylinder 10/45 (O) • Schloss, vorbereitet für Halbzylinder 10/45 und Dreikant (O) 	<ul style="list-style-type: none"> • Klapphebel (S) • Silent Klapphebel mit Schloss (O) • Schloss, vorbereitet für Halbzylinder 10/45 (O) • Schloss, vorbereitet für Halbzylinder 10/45 und Dreikant (O) 	<ul style="list-style-type: none"> • Klapphebel (S) • Silent Klapphebel mit Schloss (O) • Schloss, vorbereitet für Halbzylinder 10/45 (O) • Schloss, vorbereitet für Halbzylinder 10/45 und Dreikant (O)
Bedienung und Komfort	<ul style="list-style-type: none"> • Bodenwinkel aus Edelstahl (S) • Kipprahmen für 120-l-Behälter (S) • Fangschlaufen für 2-Rad-Behälter (S) • Gummidichtung für Türanschlag (S) 	<ul style="list-style-type: none"> • Bodenwinkel aus Edelstahl (S) • Kipprahmen für 120-l-Behälter (S) • Fangschlaufen für 2-Rad-Behälter (S) • Gummidichtung für Türanschlag (S) 	<ul style="list-style-type: none"> • Bodenwinkel aus Edelstahl (S) • Kipprahmen für 120-l-Behälter (S) • Fangschlaufen für 2-Rad-Behälter (S) • Gummidichtung für Türanschlag (S)

(S) = Standard, (O) = Option

Serie 240

Für 2-Rad-Behälter bis 240 l



241

242

243

Maße: B x T x H (cm)	73 x 84 x 125	137,5 x 84 x 125	203 x 84 x 125
ca.-Gewicht (kg)	420	610	815
Kompatible Behälter (l)	60/80/120/240	60/80/120/240	60/80/120/240
Max. Anzahl Behälter	1	2	3
Verschlussysteme	<ul style="list-style-type: none"> • Klapphebel (S) • Silent Klapphebel mit Schloss (O) • Schloss, vorbereitet für Halbzylinder 10/45 (O) • Schloss, vorbereitet für Halbzylinder 10/45 und Dreikant (O) 	<ul style="list-style-type: none"> • Klapphebel (S) • Silent Klapphebel mit Schloss (O) • Schloss, vorbereitet für Halbzylinder 10/45 (O) • Schloss, vorbereitet für Halbzylinder 10/45 und Dreikant (O) 	<ul style="list-style-type: none"> • Klapphebel (S) • Silent Klapphebel mit Schloss (O) • Schloss, vorbereitet für Halbzylinder 10/45 (O) • Schloss, vorbereitet für Halbzylinder 10/45 und Dreikant (O)
Bedienung und Komfort	<ul style="list-style-type: none"> • Bodenwinkel aus Edelstahl (S) • Kipprahmen für 120-l-Behälter (S) • Fangschlaufen für 2-Rad-Behälter (S) • Gummidichtung für Türanschlag (S) 	<ul style="list-style-type: none"> • Bodenwinkel aus Edelstahl (S) • Kipprahmen für 120-l-Behälter (S) • Fangschlaufen für 2-Rad-Behälter (S) • Gummidichtung für Türanschlag (S) 	<ul style="list-style-type: none"> • Bodenwinkel aus Edelstahl (S) • Kipprahmen für 120-l-Behälter (S) • Fangschlaufen für 2-Rad-Behälter (S) • Gummidichtung für Türanschlag (S)

(S) = Standard, (O) = Option

Serie 120/240

Vorteile und Funktionen



Klappebel mit Schloss
Zum Schließen der Türen.



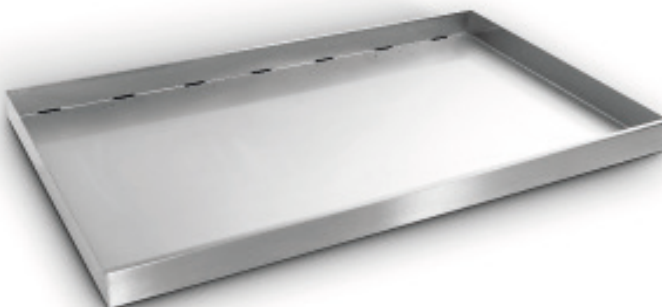
Gummidichtung für Türanschlag
Ermöglicht leises Schließen der Türen.



Bodenwinkel aus Edelstahl
Dienen als unempfindlicher Anfahrtschutz.



Kipprahmen bzw. Bodenaussparung
Sichere Räderarretierung für 120-l- bzw. 240-l-Behälter.



Pflanzwanne aus Edelstahl
Ermöglicht eine Begrünung des Daches.



Fangschlaufe(n)
Zur komfortablen Bedienung von 2-Rad-Behältern.

Serie 1100

Für 4-Rad-Behälter bis 1100 l



1100

Maße: B x T x H (cm)	166 x 132 x 166
ca.-Gewicht (kg)	1.500
Kompatible Behälter (l)	660/770/800/1.100
Einwurf	Zwei 40-l-Öffnungen mit Deckel (S)
Schließsysteme	<ul style="list-style-type: none">• Dreikant-Schloss für Öffnungsklappe (S)• Schloss für Halbzylinder 10/45 für Deckel (O)
Bedienung und Komfort	<ul style="list-style-type: none">• Seitliches Leitblech (S)• Variables Schrammbord, stufenlos einstellbar (S)• Einstellbares Bodenabschlussblech aus Stahl, verzinkt nach DIN EN ISO 1461 (S)• Austauschbare Fraktionskennzeichnung in Fraktionsfarbe (O)

(S) = Standard, (O) = Option

Serie 1100

Vorteile und Funktionen



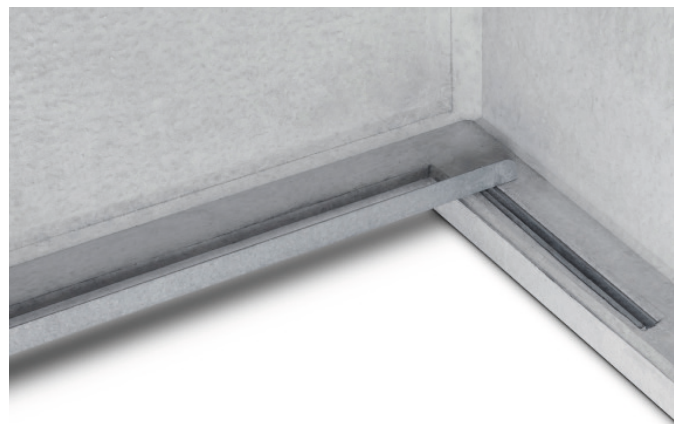
Dreikant-Schloss für Öffnungsklappe
Edelstahl-Dreikant-Schloss für die Öffnungsklappe.



Schloss für Deckel, vorbereitet für Halbzylinder 10/45
Verriegelt selbstständig die Einwurfdeckel und verhindert damit Fremdeinwurf.



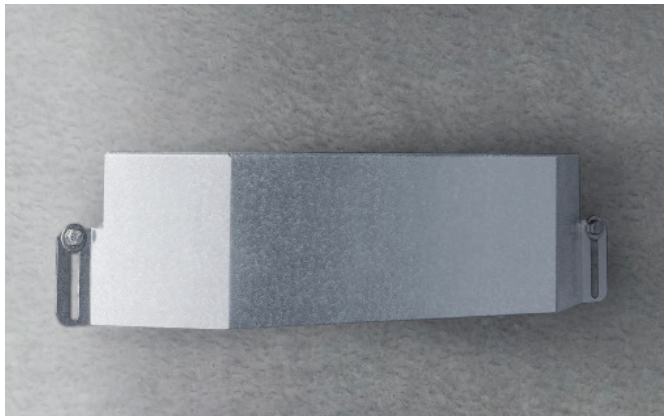
Einstellbares Bodenabschlussblech
Aus Stahl, verzinkt nach DIN EN ISO 1461.



Variables Schrammbord
Stufenlos einstellbar, zur optimalen Positionierung der 2- und 4-Rad-Behälter.

Serie 1100

Vorteile und Funktionen



Seitliches Leitblech
Dient als Anfahrerschutz.



Rahmenloser Korpus aus Betonwerkstein
Für eine ästhetische und einheitliche Optik.



Zwei 40-l-Öffnungen mit Deckel
Verhindern Lärm, Beschädigungen und Verletzungen.



Austauschbare Fraktionskennzeichnung in Fraktionsfarbe
Fraktionschild montiert auf der Stirnfläche in Augenhöhe,
befestigt mit Spezialschrauben.

Dienstleistungen für Ihre Systeme

Werterhalt, Zuverlässigkeit und Langlebigkeit

Sie wünschen sich nutzbare, zuverlässige und langlebige Produkte und werterhaltende Dienstleistungen? Darauf ist unser Angebot ausgerichtet. Von der Anlieferung und gebrauchsfertigen Aufstellung mit Ladekran, samt reibungsloser Montage und Inbetriebnahme, über die Wartung, Reparatur und Reinigung, bis hin zur Rücknahme und Entsorgung, kümmern wir uns um den kompletten Lebenszyklus Ihres hochwertigen PAUL WOLFF® Systems.

Alles aus einer Hand und reibungslos ineinandergreifend. Wir sind für Sie da, wann immer Sie uns brauchen. Alle Arbeiten werden selbstverständlich von unseren erfahrenen Fachkräften schnell und zuverlässig erledigt. Dabei sind wir der Nachhaltigkeit verpflichtet und achten darauf, dass wir die Umgebung möglichst wenig beeinträchtigen.

Alle Dienstleistungen auf einen Blick

- Direkte Nutzung durch schlüsselfertige Übergabe
- Fachgerechte Reinigung und Wartung durch erfahrene Fachkräfte
- Reparaturen und bedarfsgerechte Modernisierung mit Originalersatzteilen
- Rücknahme und Entsorgung von Altsystemen
- Digitale Dienstleistungen für Abfall- und Depotsysteme

Schlüsselfertig geliefert und nach einer kurzen Einweisung sofort nutzbar

Erfahren Sie mehr über unsere Liefer- und Aufstellbedingungen auf www.paul-wolff.com.



PAUL WOLFF®

Unser Qualitätsversprechen

Wer echte Qualität produzieren will, braucht Wissen, Können und ein gehöriges Maß an Erfahrung. PAUL WOLFF® hat sich dies in über 60 Jahren erarbeitet. Das Ergebnis sind nicht nur Produkte von herausragender Qualität, sondern auch immer wieder eigene, innovative Produktentwicklungen. Eine kontinuierliche Verbesserung unserer Leistungen ist dabei selbstverständlich.

Hinzu kommt, dass wir mit einer sehr hohen Fertigungstiefe so gut wie alles selbst herstellen. Wir verfügen über eine moderne Beton- und Blechfertigung und werden so unserem eigenen Qualitätsanspruch jederzeit gerecht. Dafür sorgen auch unsere langjährigen, erfahrenen Mitarbeiter, die wir in fünf Berufen selbst ausbilden. Das Gleiche gilt für die Anlieferung und gebrauchsfertige Aufstellung der Avantgarde® Abfallsysteme mit der hierfür notwendigen Spezialausrüstung wie Ladekran und Hebewerkzeugen und speziell geschulten Fahrern.

Dokumentiert wird unsere Qualität u. a. durch unsere Qualifizierung nach den maßgeblichen Normen

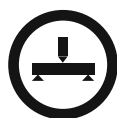
- DIN EN 15132 für Abfallbehälterschränke für fahrbare Abfallsammelbehälter mit einem Nennvolumen bis 1.700 l,
- DIN EN 13198 für Straßenmöbel und Gartengestaltungselemente,
- DIN EN 206-1 und DIN 1045-2 für Betonnormen.

Güteschutz Beton Nordrhein-Westfalen Beton- und Fertigteilwerke e. V. und Güteschutz Beton- und Fertigteilwerke Baden-Württemberg e. V.

Wir sind Mitglied in den zuständigen Güteschutzvereinigungen, durch die die Prüfung, Überwachung und Zertifizierung von Bauprodukten erfolgt, verbunden mit dem exklusiven Recht, das Gütezeichen zu führen.

QUALISTEELCOAT-Qualitätszeichen

Darüber hinaus entsprechen unsere Produkte dem QUALISTEELCOAT-Qualitätszeichen, gemäß den Vorschriften der Qualitätsgemeinschaft Industriebeschichtung e. V. für die Beschichtung von Pulverlack auf Stahl und verzinktem Stahl bei Außenanwendungen und in der Architektur. Damit verfügen unsere Produkte über einen Korrosionsschutz nach DIN EN 1090.



Made in Germany

PAUL WOLFF® bietet Ihnen hohe Qualität made in Germany. Und mit unseren Standorten in Mönchengladbach und Ditzingen sind wir da, wo Sie uns brauchen: in Ihrer Nähe.

PAUL WOLFF®

Unser Unternehmen

PAUL WOLFF® ist ein traditionsreiches Unternehmen, das innovative Akzente setzt. Wir sind Marktführer für solide, hygienische Abfallsysteme für draußen wie Mülltonnen- und Containerboxen, Spezialist für innovative und sichere Schutz- und Depotschränke wie mobile Fahrradgaragen, Paketboxen und Depotschränke sowie führender Hersteller würdevoller ober- und unterirdischer Friedhofsysteme für Urnen, Urnengräber und Urnengrabsteine.

Unser Leben sauberer zu gestalten, für Ordnung und sicheren Stauraum im Außenbereich zu sorgen – das ist unsere Mission. Dafür stehen wir seit 1955. Unsere Systeme sind an den Markt angepasste Eigenentwicklungen. Sie orientieren sich an den Kundenwünschen und nutzen neueste digitale Technologien.

PAUL WOLFF® heute – das ist ein wirtschaftlich unabhängiges Familienunternehmen in vierter Generation. Wir wachsen nachhaltig und kontrolliert aus eigener Kraft und erzielen angemessene Gewinne.

Das Vertrauen unserer Kunden ist unser wichtigstes Kapital – und partnerschaftliche Zusammenarbeit unser Credo. Jahrzehntelange Kundenbindungen sind ein Beleg dafür. Im Unternehmen vertrauen wir auf eine Kultur der Wertschätzung, der kontinuierlichen Verbesserung und Innovation. Unsere Mitarbeitenden leben Werte wie Engagement, Verantwortung und Offenheit. Mit Ihnen wird der Marktführer PAUL WOLFF® mehr denn je zum Taktgeber für Qualität.



PAUL WOLFF[®]

Stand 10/2024



Gedruckt auf Papier, das mit dem
Blauen Engel ausgezeichnet ist.

PAUL WOLFF GmbH
Monschauer Straße 22
41068 Mönchengladbach
Tel.: +49 2161 930 3
Fax: +49 2161 930 599
info@paul-wolff.com

PAUL WOLFF GmbH
Benzstraße 8
71254 Ditzingen
Tel.: +49 7156 9349 0
Fax: +49 2161 930 599
www.paul-wolff.com

PAUL WOLFF 