

Die Einstiegsmodelle

Praktische Funktionen mit den wichtigsten Konfigurationen



Praktische Funktionen mit den wichtigsten Konfigurationen

Sie legen Wert auf Qualität und Funktion, möchten sich aber gleichzeitig auf das Wesentliche konzentrieren? Durch standardisierte Teile und eine überschaubare Variantenvielfalt, durch optimierte Produktionsprozesse und durch kürzere Auslieferungszeiten haben auch wir uns auf das Wesentliche konzentriert: praktische Funktionen und die wichtigsten technischen Konfigurationsmöglichkeiten. Die Einstiegsmodelle sind ideal geeignet für alle Planer, Architekten und Bauherren, die in das PAUL WOLFF® Sortiment einsteigen oder enge Kalkulationsvorgaben haben.

INHALT

Vorwort	Vorwort	02
Inhalt	Inhalt	03
Produktübersicht	Produktübersicht	04
Korpus und Fronten	Farbe, Material und Oberfläche	05
Serie 120/240	Serie 120	06
	Serie 240	07
	Vorteile und Funktionen	08
Serie 1100	Serie 1100	09
	Vorteile und Funktionen	10
Lieferung und Aufstellung	Lieferung und Aufstellung	12
Unser Qualitätsversprechen	Unser Qualitätsversprechen	14
Unser Unternehmen	Unser Unternehmen	15

Produktübersicht



Serie 120

Für einen, zwei oder drei 2-Rad-Behälter bis 120 l Volumen.



Serie 240

Für einen, zwei oder drei 2-Rad-Behälter bis 240 l Volumen.



Serie 1100

Für einen 4-Rad-Behälter bis 1.100 l.

Korpus und Fronten

Farbe, Material und Oberfläche

Korpus aus Betonwerkstein

Die Einstiegsmodelle haben einen monolithisch gegossenen Korpus aus Betonwerkstein mit geringen Wandstärken von 4 cm bis 10 cm. Seine besondere Gestaltung erhält er durch das Erhärten in entsprechend ausgebildeten Stahlschalungen.

Die Seitenwände und das Dach haben schalungsglatte Sichtbetonflächen; die Einfüllseite ist dabei von Hand abgezogen und geglättet. Die hellgraue Färbung des glatten Sichtbetons wird durch den eingesetzten Zement gesteuert.



Basisgrau, Sichtbeton, glatt

Material und Beschichtung der Fronten

Die Pulverbeschichtung der verzinkten Stahlblechtüren ergibt ein sehr hochwertiges Schutzsystem, das für hohe Licht- und Witterungsbeständigkeit sorgt und besonders stoß- und kratzfest ist: So entsteht ein doppelter Korrosionsschutz – mit deutlich längerer Haltbarkeit und Lebensdauer.

Die glatten Fronten werden im sogenannten Duplexsystem nach EN 1090 pulverbeschichtet. Dabei wird lösemittelfreies Pulver eingesetzt, eine ausgesprochen umweltfreundliche Art der Farbgestaltung.



Weißaluminium (RAL 9006), Feinstruktur, matt

Aus drucktechnischen Gründen können die angegebenen Oberflächen von den Originaltönen abweichen.

Serie 120

Für 2-Rad-Behälter bis 120 l



121

122

123

Maße: B x T x H (cm)	63 x 69 x 115	117,5 x 69 x 115	172 x 69 x 115
ca.-Gewicht (kg)	315	460	605
Kompatible Behälter (l)	60/80/120	60/80/120	60/80/120
Max. Anzahl Behälter	1	2	3
Verschlussysteme	Klapphebel (S)	Klapphebel (S)	Klapphebel (S)
Bedienung und Komfort	<ul style="list-style-type: none"> • Bodenwinkel aus Edelstahl (S) • Kipprahmen für 120-l-Behälter (S) • Fangschlaufen für 2-Rad-Behälter (S) • Gummidichtung für Türanschlag (S) 	<ul style="list-style-type: none"> • Bodenwinkel aus Edelstahl (S) • Kipprahmen für 120-l-Behälter (S) • Fangschlaufen für 2-Rad-Behälter (S) • Gummidichtung für Türanschlag (S) 	<ul style="list-style-type: none"> • Bodenwinkel aus Edelstahl (S) • Kipprahmen für 120-l-Behälter (S) • Fangschlaufen für 2-Rad-Behälter (S) • Gummidichtung für Türanschlag (S)

(S) = Standard, (O) = Option

Serie 240

Für 2-Rad-Behälter bis 240 l



241

242

243

Maße: B x T x H (cm)	73 x 84 x 125	137,5 x 84 x 125	203 x 84 x 125
ca.-Gewicht (kg)	420	610	815
Kompatible Behälter (l)	60/80/120/240	60/80/120/240	60/80/120/240
Max. Anzahl Behälter	1	2	3
Verschlussysteme	Klapphebel (S)	Klapphebel (S)	Klapphebel (S)
Bedienung und Komfort	<ul style="list-style-type: none"> • Bodenwinkel aus Edelstahl (S) • Bodenaussparung für 240-l-Behälter (S) • Kipprahmen für 120-l-Beh. (O) • Fangschlaufen für 2-Rad-Behälter (S) • Gummidichtung für Türanschlag (S) 	<ul style="list-style-type: none"> • Bodenwinkel aus Edelstahl (S) • Bodenaussparung für 240-l-Behälter (S) • Kipprahmen für 120-l-Beh.(O) • Fangschlaufen für 2-Rad-Behälter (S) • Gummidichtung für Türanschlag (S) 	<ul style="list-style-type: none"> • Bodenwinkel aus Edelstahl (S) • Bodenaussparung für 240-l-Behälter (S) • Kipprahmen für 120-l-Beh.(O) • Fangschlaufen für 2-Rad-Behälter (S) • Gummidichtung für Türanschlag (S)
(S) = Standard, (O) = Option			

Serie 120/240

Vorteile und Funktionen



Klapphebel
Zum Schließen der Türen.



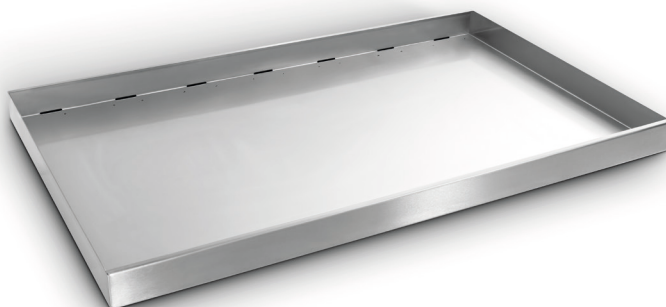
Gummidichtung für Türanschlag
Ermöglicht leises Schließen der Türen.



Bodenwinkel aus Edelstahl
Dienen als unempfindlicher Anfahrtschutz.



Kipprahmen bzw. Bodenaussparung
Sichere Räderarretierung für 120-l- bzw. 240-l-Behälter.



Pflanzwanne aus Edelstahl
Ermöglicht eine Begrünung des Daches.



Fangschlaufe(n)
Zur komfortablen Bedienung von 2-Rad-Behältern.

Serie 1100

Für 4-Rad-Behälter bis 1.100 l



1100

Maße: B x T x H (cm)	166 x 132 x 166
ca.-Gewicht (kg)	1.500
Kompatible Behälter (l)	660/770/800/1.100
Einwurf	Zwei 40-l-Öffnungen mit Deckel (S)
Schließsysteme	<ul style="list-style-type: none">• Dreikant-Schloss für Öffnungsklappe (S)• Schloss für Halbzylinder 10/30 für Deckel (O)
Bedienung und Komfort	<ul style="list-style-type: none">• Seitliches Leitblech (S)• Variables Schrammbord, stufenlos einstellbar (S)• Einstellbares Bodenabschlussblech aus Stahl, verzinkt nach DIN EN ISO 1461 (S)• Austauschbare Fraktionskennzeichnung in Fraktionsfarbe (O)

(S) = Standard, (O) = Option

Serie 1100

Vorteile und Funktionen



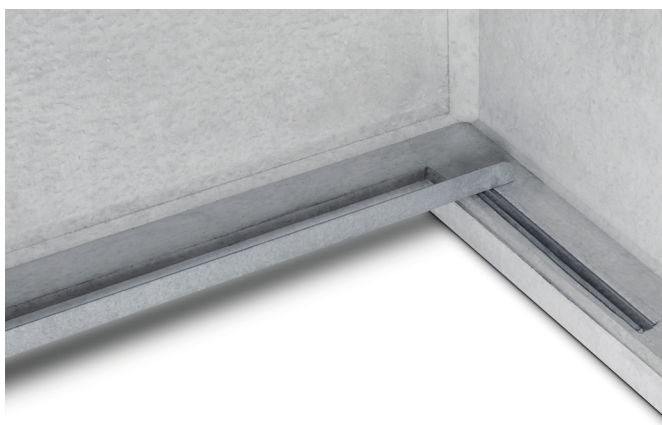
Dreikant-Schloss für Öffnungsklappe
Edelstahl-Dreikant-Schloss für die Öffnungsklappe.



Schloss für Deckel, vorbereitet für Halbzylinder 10/30
Verriegelt selbstständig die Einwurfdeckel und verhindert damit Fremdeinwurf.



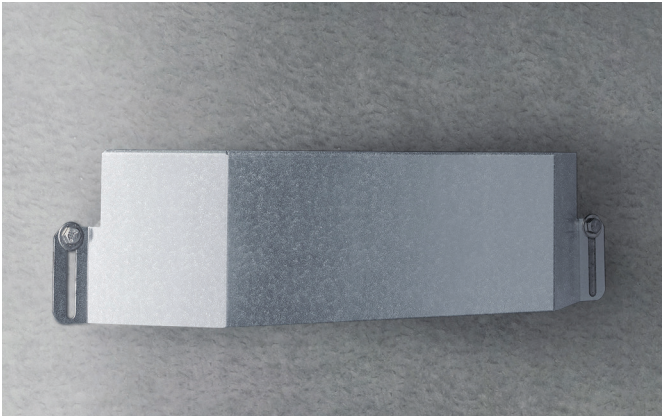
Einstellbares Bodenabschlussblech
Aus Stahl, verzinkt nach DIN EN ISO 1461.



Variables Schrammbord
Stufenlos einstellbar, zur optimalen Positionierung der 2- und 4-Rad-Behälter.

Serie 1100

Vorteile und Funktionen



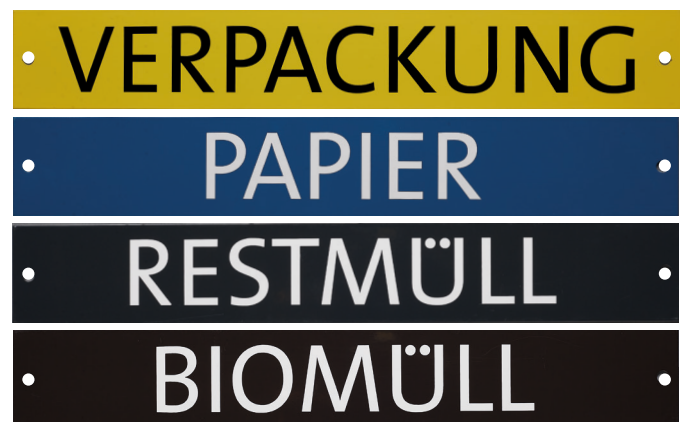
Seitliches Leitblech
Dient als Anfahrerschutz.



Rahmenloser Korpus aus Betonwerkstein



Zwei 40-l-Öffnungen mit Deckel



Austauschbare Fraktionskennzeichnung in Fraktionsfarbe
Fraktionsschild montiert auf der Stirnfläche in Augenhöhe, befestigt mit Spezialschrauben.

Lieferung und Aufstellung

1. Gebrauchsfertige Aufstellung in 20 min

Unsere Abfallsysteme wiegen zwischen 350 und 1.600 kg. Anlieferung und Aufstellung erfolgen gebrauchsfertig mit unseren Spezialfahrzeugen, die mit einem leistungsfähigen Ladekran ausgestattet sind. Unsere geschulten und erfahrenen Servicefahrer benötigen max. 20 min pro Abladeteil.

2. Erreichbarkeit des Aufstellortes und ausreichend Parkraum

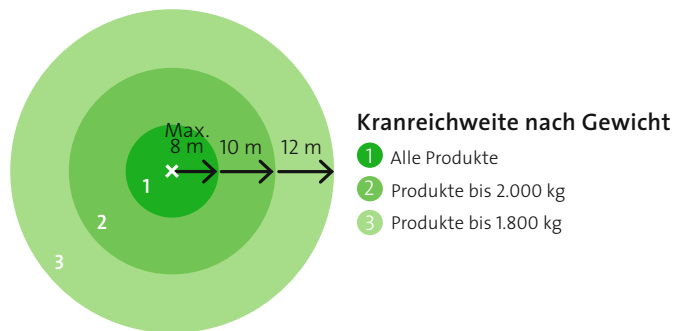
Der Aufstellort muss von unseren LKW mit Ladekran auf befestigten Zufahrtswegen mit ausreichender Durchfahrthöhe erreichbar sein. Motorwagen mit Anhänger erreichen ein zulässiges Gesamtgewicht von 40 t. Nicht ausreichend befestigte Zufahrten wie z. B. Gehwege können wir nicht befahren.

Die Aufstellung erfordert ausreichend Parkraum, sodass unser Fahrzeug den fließenden Verkehr beim Abladen nicht behindert. Der Motorwagen mit Ladekran benötigt einen Platz von 12 m in der Länge und bis zu 6 m in der Breite, um rangieren und die Kranstützen ausfahren zu können. Eine Abstützung auf dem Gehweg ist nur möglich, wenn die Tragfähigkeit gegeben ist.

Die Abfallsysteme können im Ladebereich des Krans, d. h. in einem Radius von 10 bis 12 m vom Drehpunkt des Krans aus, ebenerdig auf der vom Auftraggeber festgelegten und vorbereiteten Stellfläche abgeladen und aufgestellt werden.



LKW beim Abladen



3. Erreichbarkeit und Vorbereitung der Aufstellfläche

Der Aufstellort soll allseitig frei zugänglich sein, d. h. ohne Zäune und Mauern, die den Zugang behindern. Damit der Kran manövriert werden kann, ist eine lichte Höhe von 6 m erforderlich.

Die Stellfläche soll plan, eben und in Waage liegen und der Größe der Grundfläche des Produktes entsprechen. Die Fläche muss tragfähig befestigt sein, wahlweise mit Platten, Verbundsteinpflaster mit gut verdichtetem, tragfähigem Unterbau oder durch ein Fundament.

Weder die Wände noch das Dach der Abfallsysteme dürfen mit Erdreich bedeckt sein und belastet werden. Ein Einbau in Hanglagen ohne geeignete Maßnahmen zur Hangbefestigung ist aus statischen Gründen nicht zulässig.



Betonfundament



Plattenbelag

4. Optionale Dienstleistungen

Terminlieferung

Wünschen Sie die Anlieferung zu einem bestimmten Datum mit einer festen Uhrzeit, dann bieten wir Ihnen gerne die termingerechte Lieferung an.

Aufstellung mit Hubwagen oder Spezialkarre

Sollte Ihre Stellfläche außerhalb des Radius unseres Krans liegen, bieten wir Ihnen unter folgenden Voraussetzungen die Aufstellung mittels Hubwagen an:

- Die Transportwege müssen so befestigt sein, dass sie mit einem Hubwagen mit Stahlrädern und Hartgummireifen befahren werden können, z. B. mit Asphalt, Platten oder Pflaster ohne große Fugen. Wege mit Treppen, Absätzen, Rinnen oder Rosten können nicht befahren werden.
- Die Zufahrtswege dürfen ein maximales Gefälle von 2 % haben und müssen die Breite des zu transportierenden Produktes + 20 cm aufweisen. Transporte durch Gänge und Durchfahrten sind gesondert anzufragen.
- Für Oberflächenbeschädigungen an den Wegen, die durch die Transportmittel entstehen, haften wir nicht.
- Die Bereitstellung einer Hilfsperson bauseits durch den Auftraggeber muss kostenfrei gewährleistet sein. Die Transporte werden nach Zeitaufwand abgerechnet.

Aufstellung mittels Mobilkran

Müssen zur Aufstellung unserer Produkte Hindernisse wie Zäune oder Hecken überwunden werden, mieten wir gerne den passenden Mobilkran vor Ort und organisieren die Aufstellung für Sie.

Einrichtung einer Halteverbotszone oder einer Straßensperrung

Ist für die Anlieferung das Einrichten einer Parkverbotszone notwendig, dann übernehmen wir das gerne für Sie. Sollte bei der Anlieferung der fließende Verkehr beeinträchtigt werden, dann richten wir auch gerne eine Straßensperrung ein, sofern dies möglich ist.

5. Kostenpflichtiger Mehraufwand

Längere Aufstellzeiten

Bei Aufstellzeiten, die bauseits bedingt 20 min überschreiten, behalten wir uns die Berechnung des Zeitaufwandes auf Stundenbasis vor. Kann die Ware nicht gemäß unseren Lieferbedingungen aufgestellt werden, wird sie nur abgeladen oder kostenpflichtig zurückgenommen.

Unebene Stellflächen

Bei Mängeln der Aufstellfläche wird die Ware abgeladen oder kostenpflichtig zurückgenommen. Die Aufstellleistung umfasst keine Unterlegearbeiten oder Ausgleichsschichten.

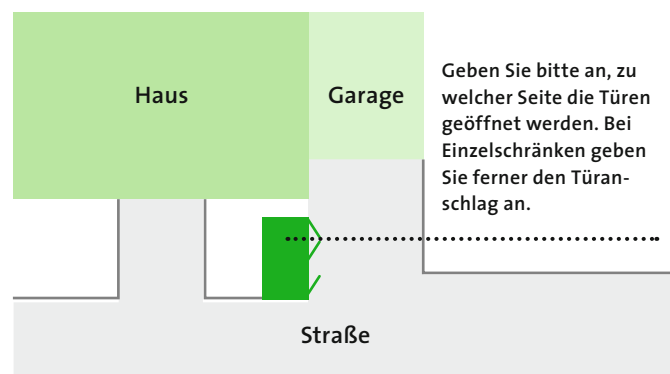
6. Unser Ziel: kurze Lieferzeiten und verlässliche Termine

Die von uns genannten Liefertermine werden durch unser Auftragszentrum nach bestem Wissen tagesaktuell auf Basis der verfügbaren Kapazitäten in der Produktion und im Versand geplant. Störungen sowie von uns nicht beeinflussbare Umstände wie z. B. Verkehrsverhältnisse, Witterung und Unfälle können Terminverschiebungen mit sich bringen.

Bei der Planung der Anlieferung unterstützt Sie unser Auftragszentrum gerne. Sie erreichen uns per Telefon unter +49 2161 930 500 und per E-Mail an auftragszentrum@paul-wolff.com.

Um die Einhaltung des Liefertermins und einen reibungslosen Ablauf zu gewährleisten, bitten wir Sie, die folgenden Informationen bei Ihrer Bestellung mit anzugeben:

- Die Kontaktdaten der Person, die für Warenannahme und Aufstellung verantwortlich ist: vollständiger Name, Telefonnummer oder E-Mail
- Die genaue Lieferadresse mit Hausnummer
- Eine Aufstellskizze



Beispiel einer Aufstellskizze

PAUL WOLFF® – unser Qualitätsversprechen

Wer echte Qualität produzieren will, braucht Wissen, Können und ein gehöriges Maß an Erfahrung. PAUL WOLFF® hat sich dies in über 60 Jahren erarbeitet. Das Ergebnis sind nicht nur Produkte von herausragender Qualität, sondern auch immer wieder eigene, innovative Produktentwicklungen. Eine kontinuierliche Verbesserung unserer Leistungen ist dabei selbstverständlich.

Hinzu kommt, dass wir mit einer sehr hohen Fertigungstiefe so gut wie alles selbst herstellen. Wir verfügen über eine moderne Beton- und Blechfertigung und werden so unserem eigenen Qualitätsanspruch jederzeit gerecht. Dafür sorgen auch unsere langjährigen, erfahrenen Mitarbeiter, die wir in fünf Berufen selbst ausbilden. Das Gleiche gilt für die Anlieferung und gebrauchsfertige Aufstellung der Abfallsysteme mit der hierfür notwendigen Spezialausrüstung wie Ladekran und Hebewerkzeugen und speziell geschulten Fahrern.

Dokumentiert wird unsere Qualität u. a. durch unsere Qualifizierung nach den maßgeblichen Normen DIN EN 15132 für Abfallbehälterschränke für fahrbare Abfallsammelbehälter mit einem Nennvolumen bis 1.700 l und DIN EN 13198 für Straßenmöbel und Gartengestaltungselemente sowie nach den deutschen Betonnormen DIN EN 206-1 und DIN 1045.

Güteschutz Beton Nordrhein-Westfalen Beton- und Fertigteilwerke e. V. und Güteschutz Beton- und Fertigteilwerke Baden-Württemberg e. V.

Wir sind Mitglied in den zuständigen Güteschutzvereinigungen, durch die die Prüfung, Überwachung und Zertifizierung von Bauprodukten erfolgt, verbunden mit dem exklusiven Recht, das Gütezeichen zu führen.



QUALISTEELCOAT-Qualitätszeichen

Darüber hinaus entsprechen unsere Produkte dem QUALISTEELCOAT-Qualitätszeichen, gemäß den Vorschriften der Qualitätsgemeinschaft Industriebeschichtung e. V. für die Beschichtung von Pulverlack auf Stahl und verzinktem Stahl bei Außenanwendungen und in der Architektur. Damit verfügen unsere Produkte über einen Korrosionsschutz nach EN 1090.



Made in Germany

PAUL WOLFF® bietet Ihnen hohe Qualität made in Germany. Und mit unseren Standorten in Mönchengladbach und Ditzingen sind wir da, wo Sie uns brauchen: in Ihrer Nähe.

PAUL WOLFF® – unser Unternehmen

PAUL WOLFF®

PAUL WOLFF® ist ein traditionsreiches Unternehmen, das innovative Akzente setzt. Wir bieten Lösungen für Sauberkeit, Ordnung und Sicherheit. Unsere Produkte und Dienstleistungen aus den Bereichen Abfallsammelsysteme, Schutzschränke und Friedhofsysteme zeichnen sich durch beste Qualität und lange Lebensdauer aus. PAUL WOLFF® Produkte befinden sich im Freien und halten Witterung und Umwelteinflüssen optimal stand. Gleichzeitig dienen sie dem Schutz der Umwelt und helfen, Ressourcen zu schonen.

Abfallsysteme

Seit 60 Jahren bietet PAUL WOLFF® Lösungen für das Sammeln von Abfällen und Wertstoffen. Unsere Abfallsammelsysteme bieten nicht nur eine ansprechende Optik, sondern halten den Abfallsammelplatz sauber, ordentlich und geruchsarm. Die Bedienung ist für alle Nutzer einfach und komfortabel. Definierte Einwurfföffnungen und intelligente Verschlussysteme verhindern Fremdeinwurf, verbessern den Befüllgrad der Behälter und machen eine wirtschaftlichere Entsorgung möglich.



Depotsysteme

Schutz- und Depotschränke von PAUL WOLFF® sind die optimale Lösung zur Aufbewahrung von Fahrrädern, Rollstühlen, Kinderwagen, Rollatoren und anderen Geräten. Sie schützen wertvolle Technik wie z. B. Verteilerstationen und sind als Paketschränke ein sicherer Aufbewahrungsort für Sendungen, die sonst nicht zugestellt werden können. Passend für den individuellen Bedarf gibt es sie in verschiedenen Größen und unterschiedlichen Variationen. Die robuste Bauart schützt vor Vandalismus und das zeitgemäße Design trägt zur Aufwertung des Umfelds bei.



Friedhofsysteme

Lösungen von PAUL WOLFF® entsprechen der im Wandel befindlichen Bestattungskultur und dem wachsenden Bedarf an Urnenbestattungen. Die Grabstätten sind kleiner, günstiger und einfacher zu pflegen. Sie bleiben dennoch würdevolle und einzigartige Orte des Abschieds. Auf unsere stilvollen und vielfältigen Systeme für Urnenbestattung und Wassertechnik vertrauen Friedhofsbetreiber seit mehr als 30 Jahren. Sie stehen für lange Lebensdauer, gelungenes Design und maximale Gestaltungsfreiheit.



PAUL WOLFF GmbH
Monschauer Straße 22
41068 Mönchengladbach

Tel.: +49 2161 930 3
Fax: +49 2161 930 599

info@paul-woff.com

PAUL WOLFF GmbH
Benzstraße 8
71254 Ditzingen

Tel.: +49 7156 9349 0
Fax: +49 2161 930 54 97

www.paul-woff.com

PAUL WOLFF 