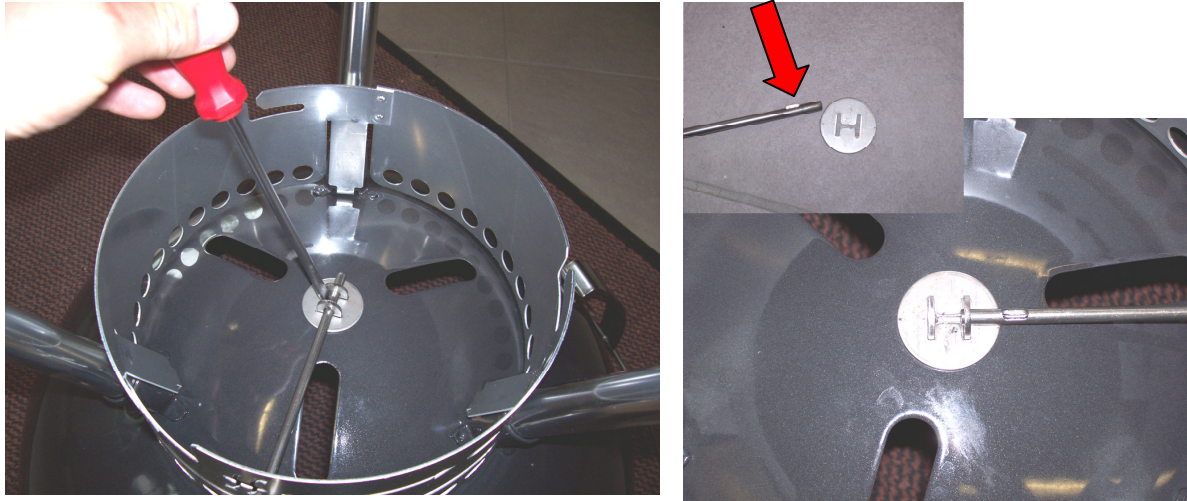


## Ausbau des One - Touch - Systems



Entnehmen Sie das komplette Innenleben des Kessels und drehen Sie diesen um. Wir empfehlen, eine weiche Unterlage zu verwenden, da ansonsten Kratzer an der Kante entstehen könnten.

Entnehmen Sie den Aschetopf.

Der Hebel des OT-Systems hat an der Seite, die in die Unterlegscheibe eingeführt wird, eine Nase, die alle Teile zusammenhält.

Mit einem Schraubenzieher oder einem anderen stabilen, spitzen Gegenstand können sie diese Nase hinunterdrücken und den Hebel dabei drehen. Er lässt sich dann ganz einfach herausziehen.