



ZIERLEISTEN

ANBRINGEN UND STREICHEN

Zum Zuschneiden der DECOFLAIR® Deckenleisten benötigen Sie einen Bleistift, ein Metermaß, eine DECOFLAIR® Gehrungslade und eine Säge.

Nachdem Sie die Leiste auf das gewünschte Maß zugeschnitten haben, bringen Sie die Leisten mit dem DECOFLAIR® KLEBER an Wand und Decke an. Auch die DECOFLAIR® Deckendekorationen können Sie mit dem DECOFLAIR® KLEBER an der Wand befestigen.

Um dem Raum einen individuellen Look zu verleihen, können Sie die Deckenleisten und -dekorationen anschließend mit wasserlöslicher Farbe streichen.



1



2



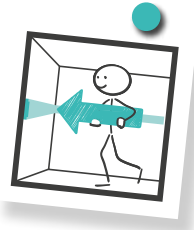
3



4



5



WANDLEISTEN

ANBRINGEN UND STREICHEN

Zum Zuschneiden der DECOFLAIR® Wandleisten benötigen Sie einen Bleistift, ein Metermaß, eine DECOFLAIR® Gehrungslade und eine Säge.

Nachdem Sie die Leiste auf das gewünschte Maß zugeschnitten haben, bringen Sie die Leiste mit dem DECOFLAIR® KLEBER an der Wand an. Auch die DECOFLAIR® Dekorationen, wie Sterne, Schmetterlinge und Rosetten, können Sie mit dem DECOFLAIR® KLEBER an der Wand befestigen.

Um dem Raum einen individuellen Look zu verleihen, können Sie die Wandleisten und -dekorationen anschließend mit wasserlöslicher Farbe streichen.



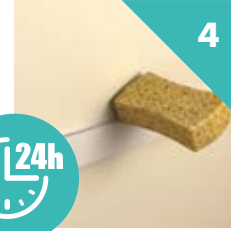
1



2



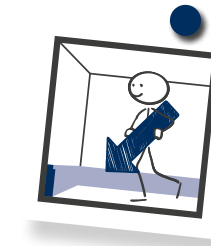
3



4



5



BODENLEISTEN

ANBRINGEN UND STREICHEN

Zum Zuschneiden der DECOFLAIR®-Bodenleisten benötigen Sie einen Bleistift, ein Metermaß, eine DECOFLAIR® Gehrungslade und eine Säge.

Nachdem Sie die Leiste auf das gewünschte Maß zugeschnitten haben, bringen Sie die Leiste mit dem DECOFLAIR® KLEBER an der Wand an.

Wenn gewünscht, können Sie die Fußleisten anschließend mit wasserlöslicher Farbe streichen.



1



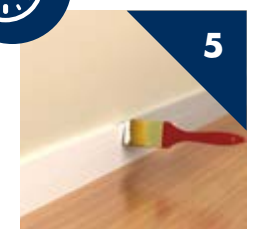
2



3



4



5





ROSETTEN

ANBRINGEN UND STREICHEN

Schneiden Sie mit einem Cuttermesser am Rücken der Rosette eine passende Öffnung für das Kabel der Deckenleuchte aus.

Positionieren Sie die Rosette an der gewünschten Stelle und markieren Sie die Umrisslinie, um die spätere Montage zu erleichtern.

Tragen Sie auf der Rückseite der Rosette, d. h. auf der Kontaktfläche mit der Decke, vollflächig Kleber auf. Um für einen besseren Haftgrund zu sorgen, können Sie diese Oberfläche zuvor mit Schleifpapier aufrauen. Stellen Sie sicher, dass die Klebefläche sauber und staubfrei ist.

Entfernen Sie eventuelle Kleberreste sofort mit einem feuchten Schwamm. Kleine Oberflächenfehler können Sie ggf. ganz einfach mit Kleber ausgleichen. Lassen Sie alles 24 Std. trocknen.

Wählen Sie eine passende lösemittelfreie Farbe für den Endanstrich der Rosette.

Wenn Sie nicht ganz sicher sind, machen Sie zuerst einen Probeanstrich. Damit nichts danebengehen kann und das Ergebnis ganz Ihren Erwartungen entspricht, empfehlen wir Ihnen, ein Abdeckklebeband zu verwenden.



KLEBER VERBRAUCH



Leisten ABMESSUNGEN	Kleber VERBRAUCH
21 x 17 mm → 45 x 45 mm	± 70 g / m
50 x 50 mm → 70 x 70 mm	± 100 g / m
80 x 50 mm → 90 x 100 mm	± 130 g / m

Rosetten ABMESSUNGEN	Kleber VERBRAUCH
Ø 80 mm	± 25 g / St.
Ø 90 → 400 mm	± 80 g / St.
Ø 420 → 660 mm	± 110 g / St.



blog-decoflair.com

ENTDECKE
MEHR VON

DecoFlair®

