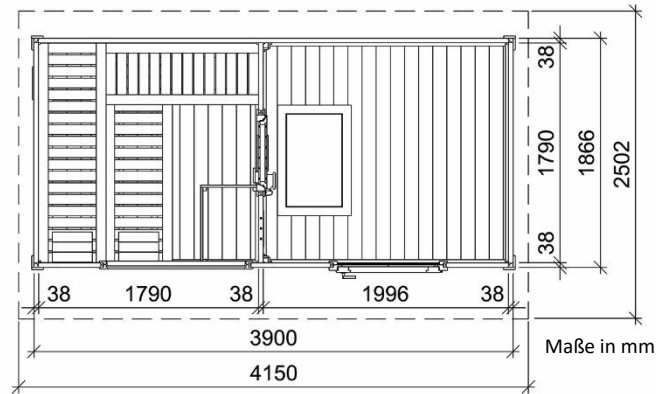
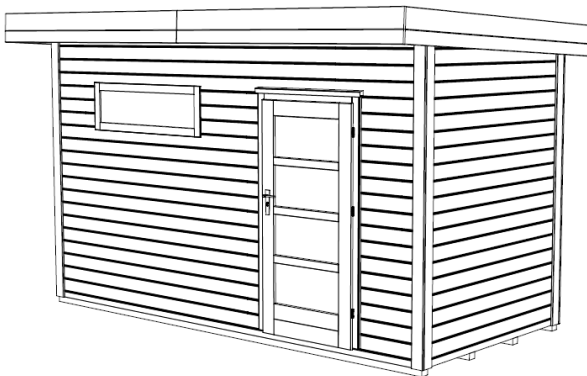




Saunahaus

Art.-Nr.: 533.3920.80000



Sockelmaß Breite (cm)	390	Rückwandhöhe ab Fundament	239
Sockelmaß Tiefe (cm)	186,6	Grundfläche (m ²)	7,28
Maß über alles Breite (cm)	415	Umbauter Raum (m ³)	18,2
Maß über alles Tiefe (cm)	250	Dachfläche (m ²)	10,14
Maß über alles Höhe (cm)	253	Dachgefälle (Grad)	2,5
Sauna: Innenmaß Breite (cm)	179	Vordach (cm)	42
Sauna: Innenmaß Tiefe (cm)	179	Schneelast Si (kN / m ²)	0,75
Sauna: Innenhöhe (cm)	201,5		
Vorraum: Innenmaß Breite (cm)	199,6		
Vorraum: Innenmaß Tiefe (cm)	179		
Vorraum: Innenhöhe (cm)	221		

Material	Holzteile aus nordischem Fichtenholz, naturbelassen
Konstruktion	Eckverbindungen mit gezapften Wandbohlen und genuteten Pfosten
Wandaufbau	38mm starke Blockbohlen mit Doppelnut und -feder Lüftungsöffnungen in den Außenwänden mit Wetterschutzgittern aus Metall inkl. Insektenschutzinsatz
Tür / Fenster	Panorama - Haustür mit 4 Glasausschnitten, isolierte Massivholz - Saunatur mit Glaseinsatz und Sicherheits - Rollverschluss 1 feststehendes Saunafenster mit 14mm - Isolierverglasung
Dach / Saunadecke	Haus: 19mm starkes Massivholzdach / Dachbelag nicht im Lieferumfang enthalten Sauna: 68mm starke, isolierte Saunadecke Belüfteter Dachbereich mit Wetterschutzgittern aus Metall inkl. Insektenschutzinsatz
Inneneinrichtung	2 Liegen 55cm breit, 2 Kopfstützen, Ofenschutzgeländer und weka - Bodenmatte

Lieferumfang

Inkl. Montagematerial und übersichtlicher Montageanleitung

Zubehör (gegen Aufpreis)

Technikpaket (Saunaofen, Steuerung etc.), Dacheindeckung aus selbstklebender Dachbahn in silbergrau, Leuchten - Set, Aufgusskübel, Schöpfkelle u.a. Das gesamte Zubehör finden Sie im weka - Wellness - Katalog



Verpackung

Gewicht (kg)		Abmessung Paket 1 L/B/H (cm)	
Anzahl Packstücke		Abmessung Paket 2 L/B/H (cm)	