

UPM ProFi®

Designed for **outdoor** living



made  GERMANY

UPM ProFi® – SUSTAINABLE. DESIGNED.

2019

- 03** Better by Design
Einleitung
- 04** **UPM ProFi Deck**
Design-Terrassensystem und schnelle Click-Verlegung
- 10** **UPM ProFi Piazza**
Die äußerst pflegeleichte Terrassendiele
- 12** **UPM ProFi Lifecycle**
Die klassische Hartholzoptik und -haptik
- 15** **UPM ProFi Vision**
Dielen von einzigartiger Eleganz
- 16** **UPM ProFi Terra**
Die überraschend gute Terrassendiele
- 17** **UPM ProFi Fence**
Erstklassiger Zaun für Privatsphäre mit Stil
- 18** WPC-Technologie:
Gut zu wissen
- 20** Verlegung:
So wird's gemacht
- 24** Verlegung:
UPM ProFi Click System
- 25** Instandhaltung und Verwitterung:
Was zu erwarten und zu tun ist
- 27** Unterstützung:
Wie können wir Ihnen behilflich sein?
- 28** **Umwelt:**
Die nachhaltige Wahl
- 29** Produktdetails



Die nachhaltige Wahl



1m² of UPM ProFi-Diele enthält **10 kg recycelte Etikettenabfälle** und **bindet 18kg of CO₂**



Seit 2007 über **42.000 Tonnen/1.750 LKW-**Ladungen Etikettenabfälle recycelt



UPM ProFi Dielen verbessern den LEED-Standard von Gebäuden



Dielen sind ungiftig und entsprechen dem Standard EN71-3 zur Herstellung von Spielzeug

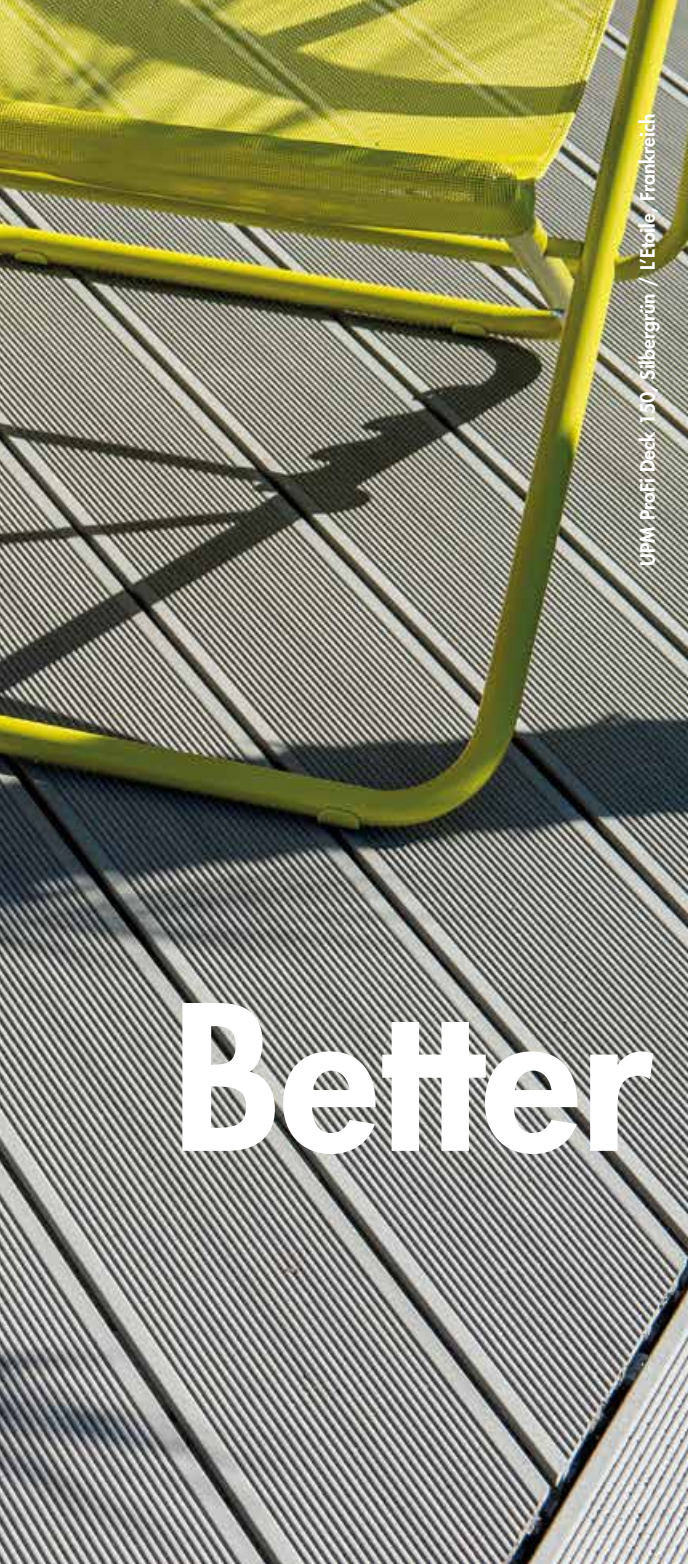


Alle UPM ProFi-Produkte sind PVC-frei



Zertifiziertes Recyclingmaterial-Management

Weitere Informationen auf S. 28



UPM ProFi Desk, 150, Silbergrün / L'Étoile, Frankreich

Better by design

Das Wohnzimmer im Freien

Ein Aufenthalt im Freien sollte immer etwas Besonderes sein – egal, ob zur Entspannung, bei der Arbeit, beim Feiern oder einfach zwischendurch. Eine Terrasse ist mehr als nur eine Plattform. Sie ist die Verbindung zwischen Innenräumen und Außenbereich. Sie ist das Herzstück Ihres Wohnzimmers im Freien. Außenbereiche sollten stets das beste Design haben.

Gutes Design heißt nicht unbedingt, einem einzigen Stil treu zu bleiben. Es ist die Anerkennung der Tatsache, dass wir alle anders sind. Es ermöglicht es uns, wir selbst zu sein. Daneben basieren alle guten Designs auf allgemeinen Grundsätzen. Ein ansprechendes Äußeres ist ebenso wichtig wie eine gute Leistung. Gleiches gilt für Detailgenauigkeit. Viele kleine Verbesserungen ergeben zusammen ein großartiges Design. Bei UPM hat der Respekt für die Umwelt höchste Priorität: Durch den Einsatz wiederverwerteter und ungiftiger Materialien tragen wir zur Lösung bei.

Design kombiniert mit Leistungsfähigkeit

Die UPM ProFi-Produktreihe hat den Anspruch, die beste ihrer Art zu sein. UPM ProFi-Dielen werden in Finnland, Deutschland und den USA hergestellt. Sie sind in verschiedenen Ausführungen erhältlich und durchgehend hochwertig. Mit ihrem schnörkellosen Design stellen UPM ProFi-Terrassendielen die moderne Alternative zu herkömmlichen Dielen dar, die jetzt auch mit dem revolutionären Click System verfügbar ist. UPM ProFi Piazza kombiniert bessere Farbbeständigkeit und Widerstandsfähigkeit gegen Verschmutzung mit einer modernen Holzoptik. UPM ProFi Lifecycle bietet dagegen die luxuriöse Optik und Haptik von herkömmlichen Hartholzdielen. Die neueste und fortschrittlichste Verbundwerkstofftechnologie findet ihre Anwendung in der einzigartig eleganten UPM ProFi Vision-Produktreihe. Mit UPM ProFi Terra bleiben Terrassendielen aus hochwertigem Verbundwerkstoff erschwinglich. Alle UPM ProFi-Dielen sind doppelt geschützt. Sie verfügen über eine weitestgehend fleckenbeständige Oberfläche und einen äußerst haltbaren Kern und behalten ihre solide Struktur selbst bei direktem Bodenkontakt oder unter Wasser. Manche mögen dies als „Overengineering“ bezeichnen. Wir nennen es schlicht „Better by Design“.

Frisch, modern und intelligent

UPM ProFi Deck 150: Das Design Deck

Die sechs Farben des UPM ProFi Deck-Sortiments wurden von der Natur Finnlands inspiriert: Ein Land voller Seen, Wälder und Granit, Mitternachtssonne und schneereicher Winter. Der saubere, nordische Look schafft ein frisches, modernes Terrassendesign.

Bis zu **10** Jahre **Garantie**
auf VOLLE Materialqualität & Haltbarkeit



UPM ProFi Deck 150, Nachtschwarz / Seinäjoki, Finnland

**Ein frisches und modernes
Erscheinungsbild**

Bessere Fleckenbeständigkeit

Äußerst haltbarer Kern

Null-Grad-Gefälle möglich

**Ligninfreie Farben:
kein Vergrauungseffekt**

Splittert nicht

Gute Rutschfestigkeit (nass oder trocken)

Verbesserte Kratzfestigkeit

Recycelt und recyclingfähig

Die ligninfreien Fasern von UPM ProFi Deck ermöglichen sattere Farben, die zwar im Laufe der Zeit etwas heller werden, jedoch niemals einen „Vergrauungsprozess“ durchlaufen, der die Farben vieler herkömmlicher WPC-Dielen verblassen lässt. Die helleren Farben bieten bei warmen Temperaturen eine kühlere Oberfläche. Die UPM ProFi Deck-Terrassendielen fühlen sich außerdem natürlich an und sind keine herkömmlichen Dielen, was ihre Leistung betrifft.

Ihre technische Hohlkernstruktur weist dank der Kombination von Polypropylen mit hoher Schlagfestigkeit und Zellulosefasern eine außergewöhnlich hohe Widerstandsfähigkeit auf. UPM ProFi Deck eignet sich hervorragend für private oder häufig frequentierte öffentliche Bereiche, wann immer ein frischer, moderner Look angesagt ist. Die doppelte Schutztechnologie von UPM ProFi sorgt für eine nahezu fleckenbeständige Oberfläche und einen äußerst haltbaren Kern.

Original europäisches Dielendesign

Die erstmals 2007 vorgestellte UPM ProFi Deck-Produktreihe hat sich inzwischen bewährt. Obwohl die Dielen kontinuierlich verbessert wurden, ist die Idee hinter UPM ProFi Deck dieselbe geblieben: Ein frischer, moderner Look kombiniert mit höchsten Leistungsansprüchen.

Aufgrund der innovativen Verwendung von Recyclingmaterialien hat UPM ProFi Deck bereits mehrere internationale Auszeichnungen erhalten.

10^{years} of UPM ProFi
Design & Performance



Advanced recycled
raw material



Die Auszeichnung „Green Good Design™“ wird vom Athenaeum in Chicago, Museum für Architektur und Design, und dem Europäischen Zentrum für Architektur, Kunst, Design und urbane Studien verliehen.



UPM ProFi Deck 150, Silbergrün / Viuz, Frankreich



„Wir sind mit unserer UPM ProFi-Terrasse sehr zufrieden. Wenn man barfuß darauf entlangläuft, fühlt sie sich warm und natürlich an, und man zieht sich keine Splitter ein. Die Dielen aus Verbundwerkstoff lassen sich derart gut reinigen, dass man mit Socken darauf gehen kann. Wir hätten eine so große Terrasse nicht aus einem Material gebaut, dessen Instandhaltung mit einem hohen Aufwand verbunden ist.“

Nach sieben Jahren Terrassennutzung ist Familie Sinkkonen immer noch zufrieden mit der Wahl der UPM ProFi Deck 150-Diele.

Intelligentes Dielendesign

UPM ProFi Deck wurde in Finnland konzipiert und wird in Deutschland hergestellt. Die widerstandsfähige Hohlkernstruktur ermöglicht ein intelligentes Dielendesign. In den UPM ProFi-Dielen können **Heizkabel** (UPM ProFi Heating Cables) installiert werden, mit denen die Terrasse frei von Eis und Schnee bleibt. Die flexible **Abdeckleiste** (UPM ProFi Cover Strip) von UPM ermöglicht gewölbte Terrassen und die patentierten **Endkappen** (UPM ProFi End Caps) von UPM ProFi verfügen über ein einzigartiges Verschlusssystem, das ein Leben lang hält. Selbst die UPM ProFi **T-Clips** sind farblich abgestimmt, und

das spezielle Design des UPM ProFi T-Clip Large ermöglicht eine Befestigung im 90-Grad-Winkel. Die Aluminiumschiene UPM ProFi **Alu Rail** ermöglicht eine geschlossene Terrassenoberfläche und bietet eine noch robustere Struktur speziell für hochfrequentierte gewerbliche Bereiche. Das Fugenband UPM ProFi **Rubber Strip** schließt die Terrassenoberfläche und bietet den typischen Look eines Yacht-Decks. Die Stufenkante UPM ProFi **Rail Step** ist eine patentierte Lösung für perfekte Stufen und widerstandsfähige Terrassen- und Poolkanten. Das revolutionäre UPM ProFi **Click System** ist das schnellste Verlegesystem für Design-Terrassendielen auf dem Markt.

UPM ProFi Click System: Mehr als doppelt so schnell wie herkömmliche Verlegemethoden



UPM ProFi Click System reduziert die Verlegezeit um bis zu 60 % und schafft dennoch eine professionell aussehende Oberfläche. Geeignet für Terrassen an Wohngebäuden und für robustere Verkaufsflächen. Je schneller die Terrasse fertig gestellt ist, desto schneller können Sie im Freien sitzen!

Das Click System wurde für die professionelle Verlegung von Terrassendielen entwickelt und jeder Aspekt der traditionellen Terrassengestaltung wurde vom UPM ProFi-Designteams überprüft:

- Jede Komponente reduziert die Verlegezeit und erfüllt lebenslang höchste Leistungsansprüche.
- Die Terrassendielen werden mit einem einzigartigen Befestigungsclip verrastet, der gewährleistet, dass die Dehnfugen im Laufe der Jahre konstant bleiben.
- Für perfekte Kantenabschlüsse wurde ein spezieller Clip entwickelt, um die UPM ProFi Rail-Step Stufenkante zu montieren.

Ergonomie: Unterkonstruktion kann auf Arbeitsbankhöhe vorbereitet werden, um Rücken und Knie zu schonen.

Design: Modernes Verlegesystem für Unterkonstruktion und Dielen. Für das Verlegen von UPM ProFi Deck 150.

Material: Die Komponenten bestehen aus langlebigem und pflegeleichtem Edelstahl, pulverbeschichtetem oder eloxiertem Aluminium und leistungsstarken Polymeren.

Montage: Superschnelle Clickverlegung – in der Regel 60 % schneller im Vergleich zu herkömmlichen Methoden. Vorfertigung ist möglich und minimiert so die Verlegezeit vor Ort.

Einfache Handhabung: Für die gesamte Terrasse samt Unterkonstruktion ist kein Vorbohren oder Schrauben erforderlich. Einzelne Terrassendielen können leicht ausgetauscht werden.

Montage in öffentlichen Bereichen: Schnelle Entfernung und erneute Verlegung – ideal für zeitlich begrenzte Anwendungen, beispielsweise für Straßenrestaurants und Ausstellungen.

Die vollständigen Produktdetails finden Sie hier:
www.upmprofi.com/de/click-system

designed in
made in **FINLAND**
GERMANY

1 Verleger
montiert
10 m²
Dielenfläche
in **1 Stunde**



UPM ProFi Deck 150, Silbergrün / Flourens, Frankreich



UPM ProFi Deck 150, Steingrau / Seinäjoki, Finnland

Einzigartiges, patentiertes System
Gute Rutschfestigkeit (nass oder trocken)
Hohe Schlagfestigkeit



In allen UPM ProFi Deck 150 Farben erhältlich

UPM ProFi Rail Step: Die beste Lösung für Stufen und Abschlüsse

UPM ProFi Rail Step eignet sich hervorragend für elegante, robuste Stufen sowie Terrassen- und Poolkanten. Damit gelingt die professionelle Verlegung mühelos.

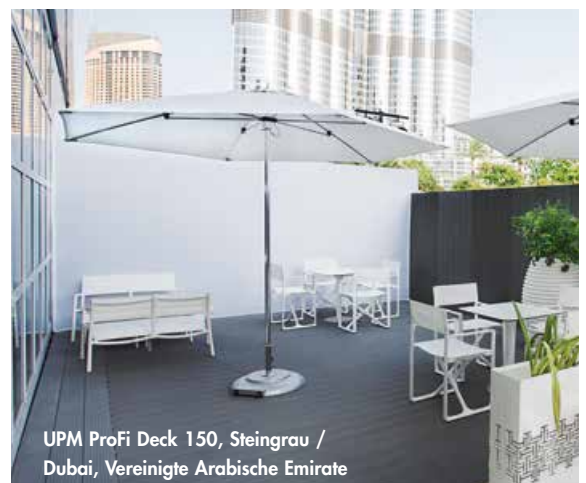
Mit dem patentierten, beidseitig verwendbaren Profil, das speziell für den Gebrauch mit UPM ProFi Deck 150 und UPM ProFi Alu Rail entwickelt wurde, ist das Verkleiden von Stufen in Standardgröße ganz einfach.

Die rutschfeste Oberfläche eignet sich zudem hervorragend für strapazierfähige Kanten von Terrassen und Swimmingpools.

UPM ProFi Deck 150 UV+ für warme Temperaturen und hohe UV-Einstrahlung

UPM ProFi Deck 150 UV+ wurde speziell für wärmere Temperaturen und Bereiche mit höherer UV-Einstrahlung konzipiert, wie zum Beispiel in höher gelegenen Regionen und südlichen Ländern. Die Oberfläche verblasst auch bei hoher UV-Einstrahlung, wie man sie in höheren und südlicheren Lagen kennt, nicht so schnell.

**Höhere UV-Beständigkeit in wärmeren
Klimazonen und hohen Lagen**



UPM ProFi Deck 150, Steingrau /
Dubai, Vereinigte Arabische Emirate

Die äußerst pflegeleichte Terrassendielen

UPM ProFi Piazza: Moderne Holzoptik – in hochwertigem Design

Die hochwertige Polymerhülle von UPM ProFi Piazza bietet erhöhte Widerstandsfähigkeit gegen Flecken sowie Farbbeständigkeit und ist sogar in stark strapazierten Umgebungen, wie öffentlichen Schwimmbädern, Grillbereichen und in höheren Lagen verlässlich. Diese Terrassendielen mit der modernen Holzoptik werden in Deutschland hergestellt und sind äußerst pflegeleicht.



Advanced recycled
raw material

designed
made **in** **FINLAND**
GERMANY



UPM ProFi Piazza S1-25, Silver Ash / Saint-Symphorien, Frankreich

UPM ProFi Piazza ist beidseitig verlegbar und in drei satten Farbschattierungen erhältlich: tropisches Brazilian Walnut, dunkles, edles Streaked Ebony und kühles, leichtes Silver Ash.

Die beidseitig verlegbaren Dielen UPM ProFi Piazza S2 verfügen auf einer Seite über eine natürliche Holzmaserung mit tiefer Prägung, die eine verbesserte Rutschfestigkeit bei Nässe gewährleistet. Eine strukturierte matte Oberfläche auf der anderen Seite bietet eine natürlich verwitterte Optik und ebenfalls gute Rutschfestigkeit. Die Dielen UPM ProFi Piazza S2 eignen sich sowohl für Wohn- als auch für anspruchsvollere Terrassen in gewerblichen Bereichen. Die Dielen UPM ProFi Piazza S1 sind ausschließlich für Terrassen an Wohngebäuden gedacht und bieten die gleiche natürliche Holzmaserung.

Moderne Hartholzoptik
Branchenführende
Fleckenbeständigkeit
Branchenführende
Farbbeständigkeit
Äußerst haltbarer Kern
Hohe Schlagfestigkeit
Null-Grad-Verlegung möglich

Splittert nicht
 Gute Rutschfestigkeit
 (nass oder trocken)
 Höhere Kratzfestigkeit
 Recycelt und recyclingfähig

Bis zu
25 Jahre Garantie
 auf Far- & Fleckenbeständigkeit,
 Materialqualität & Haltbarkeit



A photograph of an outdoor dining area. The floor is made of light-colored wooden decking. Several long tables are set with purple chairs and white plates. In the background, there is a building with large glass windows and a wooden facade. The scene is surrounded by trees and a clear sky.

Edle, dauerhafte Hartholzoptik

UPM ProFi Lifecycle: Die Verbundwerkstoffdielen mit authentischer Hartholzoptik

UPM ProFi Lifecycle Dielen haben dieselbe Optik und Haptik wie Hartholzdielen. Das Erscheinungsbild bleibt jedoch bei minimaler Pflege jahrelang erhalten.

Bis zu
25 Jahre **Garantie**
auf Materialqualität & Haltbarkeit



Bessere Fleckenbeständigkeit
Äußerst haltbarer Kern
Null-Grad-Gefälle möglich
Hohe Schlagfestigkeit

Splittert nicht
Gute Rutschfestigkeit
(nass oder trocken)
Reparierbare Oberfläche
Recycelt und recyclingfähig

Das Reizvolle an Hartholzdielen ist die raffinierte Kombination an Farbtönen und Schattierungen. Jede Diele ist anders. Dasselbe gilt für die Regenwald-Kollektion von UPM ProFi Lifecycle, bei der dunklere Maserungen und satte Hartholzfarben ineinander übergehen und so eine edle, natürliche Oberfläche erzeugen. Im Gegensatz zu anderen Verbundwerkstoffdielen mit „Holz-Look“, für die Reishülsen oder Weichholz verwendet werden, gehört UPM ProFi Lifecycle zu den wenigen Produkten, für die echtes Eichenholz zum Einsatz kommt. Die Hartholzfasern werden wärmebehandelt und anschließend vollständig in eine Polymerhülle eingekapselt. So entsteht der doppelte Schutz von UPM ProFi: Eine nahezu fleckenbeständige Oberfläche mit einem äußerst haltbaren Kern.

designed
made in **USA**

UPM ProFi Lifecycle wird in Arkansas, USA, hergestellt. Das seit 1988 tätige Produktions- und Entwicklungsteam verfügt wie kein anderes über eine langjährige Erfahrung im Bereich Verbundwerkstoff-Technologie. Die Terrassen, die in den 1990er-Jahren in den Küstenregionen der USA verlegt wurden, sind auch heute noch in einem guten Zustand und der Beweis dafür, dass sich das Konzept der Verlegung auf und im Boden sowie im Wasser bewährt hat. Die revolutionäre, neue Produktreihe UPM ProFi Lifecycle Vision stellt einen Durchbruch auf dem Gebiet der Verbundwerkstofftechnologie dar.



UPM ProFi Lifecycle S2-21, Cape Cod Grey / Port Royale, USA

UPM ProFi Lifecycle-Dielen können auf dem Boden, im Boden und sogar unter Wasser verlegt werden.



UPM ProFi Lifecycle S2, Walnut / Amnecy, Frankreich

UPM ProFi Lifecycle S2 und S1: Die klassische Hartholzoptik und -haptik

UPM ProFi Lifecycle S2 und S1 verfügen über eine natürliche Haptik. Da sich der Verbundstoff durch das ganze Produkt zieht, können die Bretter einfach geschnitten und profiliert werden. Die Ergebnisse sind stets wunderbar. Nach der witterungsbedingten Farbanpassung in den ersten sechs Monaten nach Verlegung hat UPM ProFi Lifecycle sein natürliches Erscheinungsbild erreicht. Auch Kratzer oder sonstige Spuren auf der Oberfläche verlieren sich mit der Zeit. UPM ProFi Lifecycle S2 wurde sowohl für den

Privatgebrauch als auch für widerstandsfähigere Terrassen in öffentlichen Bereichen entwickelt. Das beidseitig verlegbare Profil verfügt auf beiden Seiten über eine natürliche Holzmaserung. UPM ProFi Lifecycle S1 wurde nur für den Privatgebrauch entwickelt und verfügt über eine natürliche Holzmaserung. Das UPM ProFi Lifecycle-Sortiment ist in vielfältigen und einheitlichen Naturfarbkombinationen erhältlich.

Dielen von einzigartiger Eleganz

Elegante Optik

Branchenführende Fleckenbeständigkeit

Branchenführende Farbbeständigkeit

Erhältlich mit

CoolDeck™-Technologie

Äußerst haltbarer Kern

Hohe Schlagfestigkeit

Null-Grad-Verlegung möglich

Splittert nicht

Gute Rutschfestigkeit (nass oder trocken)

Höhere Kratzfestigkeit

Recycelt und recyclingfähig

Bis zu

25 Jahre **Garantie**
auf Farb- & Fleckenbeständigkeit,
Materialqualität & Haltbarkeit

UPM ProFi Vision – Holz- Kunststoff-Verbundwerkstoff der nächsten Generation

UPM ProFi Vision setzt neue Maßstäbe bei für Dielen mit atemberaubender Optik und herausragender Leistung.

Bei der Herstellung der Dielenbretter wird eine neue digitale Technologie eingesetzt, die subtile und komplexe Farbtöne ermöglicht, welche die Natur genau wiedergeben. Die neue, leistungsstarke Beschichtung übertrifft alle herkömmlichen WPC-Dielenbretter hinsichtlich ihrer Licht-, Flecken- und Kratzbeständigkeit. Wie bei allen UPM ProFi Lifecycle-Terrassendielen ist der Kern extrem haltbar und widerstandsfähig – ob auf dem Boden, im Boden oder bei Verlegung unter Wasser.

Ebenfalls erhältlich sind UPM ProFi Vision-Dielenbretter mit CoolDeck™-Technologie, die bis zu 35 % weniger Wärme aufnehmen als herkömmliche WPC-Terrassendielen. Terrassen mit CoolDeck™-Technologie bleiben an heißen Sommertagen deutlich kühler.

Elegante Optik
Hohe Fleckenbeständigkeit
Äußerst haltbarer Kern
Null-Grad-Gefälle möglich

Splittert nicht
Gute Rutschfestigkeit
(nass oder trocken)
Recycelt und recyclingfähig

UPM ProFi Terra 127: die überraschend gute Terrassendiele

UPM ProFi Terra verfügt über dieselbe bessere Fleckenbeständigkeit und denselben haltbaren Kern wie alle anderen UPM ProFi-Dielen. Mit dem leichteren Profil und der Standard-Farbtechnologie bieten die Dielen eine zuverlässige, dauerhafte Leistung zu äußerst erschwinglichen Preisen. UPM ProFi Terra ist für den Privatgebrauch geeignet, verfügt über ein wendbares Profil und ist in drei Farben erhältlich. UPM ProFi Terra wird in Deutschland hergestellt.



UPM ProFi Terra 127, Grau / Kokkola, Finnland

Bis zu
10 Jahre Garantie
auf Materialqualität & Haltbarkeit

designed
made in **FINLAND**
GERMANY



Der ideale Sichtschutzzaun

Integriert das Terrassen- und
Zaundesign mit UPM ProFi-Dielen

Für Spannweiten von
bis zu 2 m geeignet

Erfüllt die europäischen
Windlastnormen

Multidirektional und
höhenverstellbar

UPM ProFi Fence: Elegant, intelligent und robust

UPM ProFi Fence ist ein robustes und ansprechendes Zaunsystem, das sich für jeden Außenbereich eignet. Komponenten aus Eloxal werden mit UPM ProFi-Dielen kombiniert und ergeben so einen robusten, eleganten Zaun, der sich leicht instand halten lässt.

Das Zaunsystem bietet flexible Design- und Aufbaumöglichkeiten. Die Höhe des Zauns kann während der Montage entsprechend angepasst werden, und die Pfosten sind für eine Ausrichtung im 90- oder 180-Grad-Winkel ausgelegt. Der Zaun erfüllt die europäischen Windlastnormen und ist mit einer Spannweite von bis zu zwei Metern erhältlich. Dies spart Installations- und Komponentenkosten. Die Designelemente sind lichtdurchlässig und runden das Erscheinungsbild ab.

Die vollständigen Produktdetails finden Sie hier:

www.upmprofi.com/fence

Das sollten Sie über hochwertiges WPC wissen

So erkennen Sie wichtige Leistungseigenschaften

Die Wood-Plastic-Composite-Technologie wurde in den 1970er-Jahren in Italien entwickelt. Erst in den 1990er-Jahren wurde die Kombination aus Holzfasern und Kunststoff auch in Nordamerika zu einem gängigen Dielenmaterial. Die Herstellung in Europa begann in den 2000er-Jahren. Das Konzept ist einfach: Die Fasern sorgen für Robustheit, Steifigkeit und eine natürliche Haptik, und der Kunststoff schützt die Fasern vor Verwitterung. Hochwertige Verbundwerkstoffdielen enthalten außerdem UV-Stabilisatoren, hochwertige Farbpigmente und weitere leistungssteigernde Elemente. Diese können bei billigen Dielen fehlen, was schwerwiegende Folgen haben kann.

Obwohl viele WPC-Produkte im Neuzustand ähnlich aussehen, variiert ihre langfristige Leistungsfähigkeit

gewaltig. Überall auf der Welt müssen Terrassen vielen verschiedenen Faktoren standhalten: UV-Einstrahlung, Regen, Temperaturen von bis zu 60° C, Speise- und Getränkegeräten, Chlorspritzern von Swimmingpools, Salzwasserspritzern an der Küste, Kratzern durch Möbel sowie dem Aufprall schwerer herunterfallender Gegenstände. Darüber hinaus müssen sie stabil genug für schwere Möbel sein.

Die Wahl der Zusammensetzung und des Produktionsverfahrens hat enorme Auswirkungen auf die Leistung und die Kosten der Terrasse. Ohne hochwertige Materialien hergestellte Terrassendielen kosten wenig und sehen am Anfang schön aus, verwittern jedoch schon bald nach der Verlegung.

Bei der Auswahl von WPC-Dielen sollten die folgenden Leistungskriterien beachtet werden:





Schmutzabweisende Oberfläche

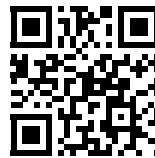
Die Terrassendielen sollten über eine geschlossene Oberfläche verfügen, um eine gute Fleckenbeständigkeit zu gewährleisten. Dies lässt sich entweder durch eine vollständige Kunststoffbeschichtung oder durch einen Verbund von Fasern und Kunststoff erreichen, wobei die Fasern bei Letzterem vollständig eingekapselt werden. Die Oberfläche vieler herkömmlicher WPC-Dielen ist gebürstet, was eine schöne Struktur ergibt. Das Problem dabei ist, dass die Fasern dadurch freigelegt werden und die Dielen eine schlechte Fleckenbeständigkeit aufweist. Eine geschlossene Oberfläche ermöglicht außerdem eine Verlegung mit einem Null-Grad-Gefälle und spart somit Verlegungskosten.



Öltestvideo
ansehen ▶

Hohe Schlagfestigkeit

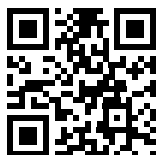
Eine Diele muss dazu in der Lage sein, selbst bei Temperaturen unter dem Gefrierpunkt den Aufprall herunterfallender Gegenstände auszuhalten. Beim Herunterfallen eines schweren Hammers oder eines Blumentopfes sollten die Dielen keinen Schaden nehmen. Ein zu hoher Fasergehalt, billige Kunststofftypen oder ein zu dünnes Profil (hohl oder massiv) sparen dem Hersteller zwar Kosten. All dies kann jedoch dazu führen, dass die Dielen einreißen oder brechen. Im Vergleich zu Polyethylen und PVC weist Polypropylen die besten Eigenschaften auf.



Siehe
Aufpralltestvideo ▶

Äußerst haltbarer Kern

Einige Dielen werden womöglich mit zu hohem Faseranteil hergestellt, da Fasern billiger als Kunststoff sind. Selbst wenn die Fasern durch eine Plastikbeschichtung geschützt sind, gehen sie bei einer Feuchtigkeitseinwirkung auf Fasern und Kern auseinander und dadurch kaputt. Dabei spielt es keine Rolle, ob die Dielen hohl sind oder massiv. Entscheidend ist, dass sie vollständig in Kunststoff eingekapselt sind. Obwohl alle Dielen gut belüftet sein sollten, um Schimmelbefall vorzubeugen, sollten hochwertige WPC-Dielen dazu in der Lage sein, mit direktem Bodenkontakt oder sogar unter Wasser verlegt zu werden, ohne dabei an Struktur einzubüßen.



Siehe Unterwasser-
dielenvideo ▶

UPM ProFi-Qualität

UPM ProFi-Dielen trotzen in ganz Europa und darüber hinaus den Elementen – vom kalten finnischen Lappland und dem verregneten Schottland bis in die Hitze von Dubai. Alle UPM ProFi-Dielen verfügen über einen äußerst haltbaren Kern, der selbst bei direktem Bodenkontakt oder unter Wasser nichts an seiner Struktur einbüßt. Dies ist dank ihres patentierten Zweiphasen-Fertigungsverfahrens und einem Fasergehalt von höchstens 50 % möglich. Alle Dielen haben eine geschlossene Oberfläche für bessere Fleckenbeständigkeit. Außerdem weisen UPM ProFi Deck und UPM ProFi Lifecycle selbst bei den kältesten Temperaturen eine hohe Schlagfestigkeit auf.



Siehe technische
Produktdatenblätter ▶

Verlegung: So wird's gemacht

Intelligentes Verlegungssystem

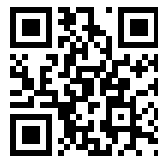
Die einfache, schnelle und sichere Verlegung von der Unterkonstruktion bis zum letzten Schliff ist ein Merkmal aller UPM ProFi-Produkte. Ein gutes Beispiel für unser intelligentes Verlegungssystem ist neben der Tatsache, dass nichts vorgebohrt werden muss und die farblich passenden Clips nicht doppelt verschraubt werden müssen, das einzigartige Rail-Step-Profil. Um über viele Jahre hinweg eine optimale Leistung zu garantieren, sind jedoch bestimmte einfache Verlegungsrichtlinien einzuhalten. Die örtlichen Bauvorschriften müssen stets eingehalten werden.

Befolgen Sie stets die Verlegungsanweisungen, damit der Garantieschutz nicht erlischt.

Die aktuellen Verlegungsanweisungen finden Sie auf der Website.



[Verlegungsanweisungen ansehen](#) ▶



[Verlegungsvideo ansehen](#) ▶



UPM ProFi Deck 150, Steingrau / Turku, Finnland

Die folgende Liste enthält die wichtigsten Richtlinien für die Verlegung des UPM ProFi-Dielensystems, ist jedoch kein Ersatz für die vollständigen Verlegeanweisungen.

Unterkonstruktion

1. Die Terrasse muss auf einem gut präparierten Untergrund gebaut werden, von dem Wasser selbstständig ablaufen kann. Die Belüftung der Unterkonstruktion und der Terrassenoberfläche muss gewährleistet sein, um Schimmelbefall vorzubeugen.



2. UPM ProFi Support Rail oder UPM ProFi Alu Support Rail Small dürfen ausschließlich auf flachen, dauerhaft tragenden Untergründen verlegt werden und müssen am Boden befestigt werden. Wenn dies nicht möglich ist, muss eine Unterkonstruktion aus Aluschienen oder Holzträgern (Hartholz, Dauerhaftigkeitsklasse 1) verwendet werden, die miteinander verbunden sind und einen ausgesteiften, komplett verbundenen Rahmen bilden.



3. Für erhöhte Terrassen sollte die UPM ProFi Alu Support Rail Large verwendet werden, die sich in den UPM ProFi Foot klicken lässt. Sie müssen ebenfalls zu einem steifen, festen Rahmen verbunden werden.



4. Der Höchstabstand zwischen den Support Rails darf nicht überschritten werden:

Abstand zwischen Stützschielen: (Mitte zu Mitte)	Heiße Klimazone**		
	Wohnbereich/ Gewerbe	Wohnbereich/ Gewerbe	Hohe Lagen***
UPM ProFi Deck 150 with T-Clips	40/40cm	30cm**/-	30cm**/-
UPM ProFi Deck 150 with Alu Rail	40/40cm	40***/40cm***	40***/40cm***
UPM ProFi Piazza S2-25	40/30cm	-	40/30cm
UPM ProFi Piazza S1-25	35cm/-	-	35cm/-
UPM ProFi Lifecycle S2-25*	45/40cm	40/40cm	40/40cm
UPM ProFi Lifecycle S2-21*	40/30cm	30/30cm	30/30cm
UPM ProFi Lifecycle S1-21*	35cm/-	-	-
UPM ProFi Vision S1-25*	45/40cm	40 / 40cm	40/40cm
UPM ProFi Terra 127	35cm/-	-	-

* Maximal zulässige Belastung 4,79 kN/m²

** Die heiße Klimazone umfasst in der Regel die Länder südlich des 43. Breitengrads in der nördlichen Hemisphäre.

*** UPM ProFi Deck 150 UV+

**** Hohe Lagen bezeichnen Orte, die mehr als 1.000 m über dem Meeresspiegel liegen.

5. Für große Verlegeprojekte sollten Sie sich die detaillierte Verlegeanweisung unter www.upmprofi.de/wpc-verlegung ansehen.



Dielenoberfläche

1. Sorgen Sie vor dem Zuschneiden und Verlegen für eine einheitliche Dielentemperatur. Die Enden jeder Diele müssen vor der Verlegung rechtwinklig abgeschnitten werden. Schneiden Sie die Dielen an jedem Ende rechtwinklig an.



2. Halten Sie an den Dielenenden auf der Grundlage der Temperatur zum Zeitpunkt des Verlegens die korrekten Abstände der Dehnfugen ein. Die folgende Tabelle basiert auf der Verlegung von 4-Meter-Dielen in Europa. Es wurde davon ausgegangen, dass die Oberflächen aller Dielen dieselbe Temperatur haben.

Lufttemperatur	Unter 20° C	Über 20° C
Verlegeabstand zwischen Dielenstößen		
4-Meter-Diele oder kürzer	3 mm	0 mm
Dielenlänge über 4 m	4 mm	0 mm



3. Befestigen Sie die Dielen entweder mit UPM ProFi T-Clips oder mit dem UPM ProFi Alu Rail an den UPM ProFi Support Rails. Damit die Dielen nicht verrutschen, befestigen Sie sie mit einer Schraube direkt durch die seitliche, untere Nut in der halben Länge jeder Diele.

4. Schneiden Sie das UPM ProFi Alu Rail gegebenenfalls so zu, dass es kürzer als die Dielen, die es miteinander verbindet (3 mm kürzer auf jeder Seite bei einer Länge von 4 Metern). So wird sichergestellt, dass die Aluminiumschiene in den Wintermonaten oder bei kälteren Temperaturen nicht am Ende der Dielenbretter hervorragt. Wenn Sie zusätzlich UPM ProFi End Caps mit UPM ProFi Deck 150 nutzen, muss die Aluminiumschiene in jedem Fall 10 mm kürzer abgeschnitten werden.



5. Wenn zwei Terrassendielen Stoß an Stoß verlegt werden, werden an den Berührungspunkten zwei Bodenelemente benötigt. An jedem Bodenelement müssen separate Clips befestigt werden.



6. UPM ProFi Deck 150-Terrassen können mit UPM ProFi Rail Step, UPM ProFi Cover Strip oder UPM ProFi End Caps den letzten Schliff erhalten. UPM ProFi Lifecycle- und UPM ProFi Vision-Dielen können zurückgeschnitten und mit einem Profil versehen werden. UPM ProFi Cover Strip eignet sich für den letzten Schliff von UPM ProFi Piazza- und UPM ProFi Terra 127-Terrassen.

7. Entfernen Sie verschüttete Flüssigkeiten und Verschmutzungen so schnell wie möglich. Reinigen Sie die Terrasse regelmäßig mit Wasser (und einem milden Reinigungsmittel). Befolgen Sie stets die Anweisungen zur Reinigung, Wartung und Verwendung auf www.upmprofi.de.



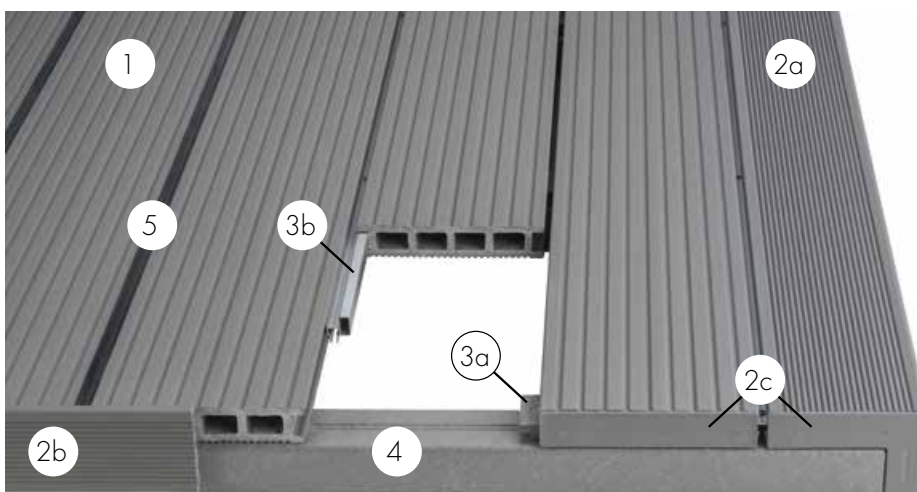
UPM ProFi Deck 150, Perlgrau



„Nachdem ich fast mein ganzes Erwachsenenleben mit Holzprodukten gearbeitet habe, freue ich mich immer über innovative Produkte, die auch wirklich funktionieren. UPM ProFi ist ein solches Produkt. Die Schlichtheit des Systems ist großartig und erleichtert die Verlegung enorm.“

Mark Robinson
Geschäftsführer von WALL™
Großbritannien

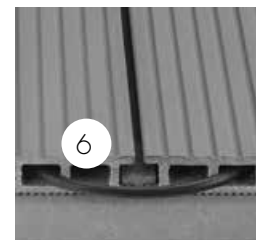
UPM ProFi Deck 150 Das komplette Terrassensystem



- | | | | |
|----|----------------------------|---------------------------|--------------------------------|
| 1 | Terrassendielen | | |
| 2a | Stufenschiene (Rail Step) | Befestigungsmöglichkeiten | 3a T-Clip |
| 2b | Abdeckleiste (Cover Strip) | | 3b Aluminiumschiene (Alu Rail) |
| 2c | Endkappen (End Caps) | | 4 Bodenelement (Support Rail) |
| | | | 5 Fugenband (Rubber Strip) |



Siehe technische Datenblätter ▶



- 6 Heizkabel (Heating Cable)

1 Verleger
montiert somit
10 m²
Dielenfläche
in 1 Stunde

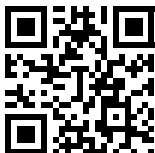
UPM ProFi Click System: robust, intelligent und superschnell

Superschnelle Klickverlegung: Mehr als doppelt so schnell wie herkömmliche Verlegemethoden

Die Unterkonstruktion kann auf Arbeitsbankhöhe vorbereitet werden, um Rücken und Knie zu schonen

Kein Vorbohren oder Schrauben erforderlich

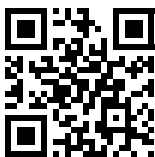
Auch die Vorfertigung ist möglich, um Verlegezeit, Lärm und Schmutz beim Kunden zu minimieren.



Verlegeanleitung für das Click System ansehen ▶



Video zur Click System Verlegung ansehen ▶



Das Click System Zeitvergleichs-Video ansehen ▶

Die folgende Liste zeigt die wichtigsten Verlegeschritte für das UPM ProFi Click System. Die vollständigen Anweisungen finden Sie hier: www.upmprofi.com/de/click-system



1. Stecken Sie die Clips in die Schienen



2. Errichten Sie den Unterkonstruktionsrahmen inklusive Eckteil



3. Stecken Sie die Standfüße in die Schienen

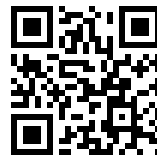


4. Stecken Sie die Terrassendielen auf den Rahmen

Instandhaltung und Verwitterung: Was zu erwarten und zu tun ist

Minimale Wartung

UPM ProFi Deck erfordert lediglich eine geringfügige Instandhaltung. Es ist weder Schleifen, Ölen noch Polieren nötig. Wie bei jedem Bodenbelag für den Außenbereich sind jedoch auch hier eine regelmäßige Reinigung und sachgemäße Pflege notwendig. Nur so kann sichergestellt werden, dass die Dielen auch Jahre später noch schön aussehen.



Siehe Reinigungs-
und Instandhaltungs-
anweisungen ►

1. Wenn Blätter und andere Verunreinigungen regelmäßig von den Dielen entfernt werden, müssen sie nicht so häufig gereinigt werden.
2. Warmes Wasser und sanftes Bürsten genügen meistens, um Staub und Schmutz zu entfernen. Herkömmliche Haushaltsreiniger können dem Wasser zugefügt werden, ohne Schaden an den Dielen zu verursachen.
3. Für eine gründlichere Reinigung empfiehlt sich ein Hochdruckreiniger. Ein schmaler Sprühstrahl ist am effizientesten. Um Schäden an der Dielenoberfläche zu vermeiden, dürfen für die Reinigung nicht mehr als 80 bar Druck verwendet werden und die Düse muss mindestens 35 cm von den Dielen entfernt sein. Die Temperatur des Wassers darf nicht höher als 40 °C sein. Die Dielen sollten erst mit einer Reinigungslösung besprüht, anschließend sanft gebürstet und zuletzt mit dem Hochdruckreiniger abgespült werden.
4. Dank der geschlossenen Oberfläche der UPM ProFi-Dielen können Öl- und Fettflecken üblicherweise ohne Rückstände entfernt werden. Flecken müssen so schnell wie möglich mit warmem Wasser und Reinigungsmittel entfernt und die Oberfläche gereinigt werden (idealerweise innerhalb von drei Stunden). Sollte sich ein Fettfleck nicht entfernen lassen, kann ein haushaltsübliches, fettlösendes Reinigungsmittel verwendet werden. Nach der Reinigung die Dielen gründlich mit warmem Wasser abspülen. Beim Grillen eine Schutzmatte unter den Grill legen.
5. UPM ProFi-Dielen dürfen nicht mit Bleichmittel oder korrosiven Reinigungsmitteln gereinigt werden.
6. Für Dielen mit hohen Belastungsanforderungen, wie z. B. kommerzielle oder öffentliche Anwendungen, werden regelmäßige Überprüfungen der Terrassenkonstruktionen empfohlen.



UPM ProFi Deck 150, Steingrau / Saariselkä, Finnland. 2007 verlegt, 2016 fotografiert.

Natürliche Verwitterung

Im Gegensatz zu vielen herkömmlichen WPC- oder Holzterrassen durchlaufen UPM ProFi-Dielen nicht den typischen „Vergrauungsprozess“. Bei angemessener Instandhaltung lassen sich auch Flecken und Schimmelfall vermeiden, die sich auf anderen Terrassen bilden können. Die Farben von UPM ProFi Piazza und UPM ProFi Vision sind besonders lichtbeständig. UPM ProFi Deck 150 hellt im Lauf der Zeit auf: Das Reinigen mit Hochdruckreiniger und Bürste sorgt dafür, dass die Farbe gleichmäßig bleibt. In höheren Lagen kann die stärkere UV-Strahlung den natürlichen Verwitterungs-

prozess eventuell beschleunigen. Für solche Standorte wird UPM ProFi Deck 150 UV+ empfohlen.

Dielen der Produktreihen UPM ProFi Lifecycle S2 und S1 durchlaufen einen anfänglichen Stabilisierungszeitraum (etwa 3 bis 6 Monate) und werden dabei etwas heller. Danach ist die Verwitterungsrate jedoch sehr gering.

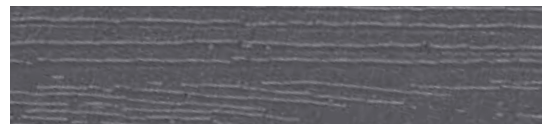
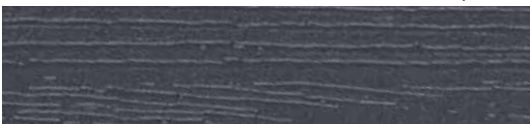
Ablagerungen von Schmutz und Blütenstaub können zu Farbveränderungen führen.

Farbveränderungen

UPM ProFi Deck 150 Herbstbraun und Perlgrau



UPM ProFi Piazza S2 & S1 Streaked Ebony



UPM ProFi Lifecycle S2 & S1 Tigerwood



UPM ProFi Vision S1 Smokey Grey



Wie können wir Ihnen behilflich sein?

UPM ProFi bietet ausgezeichnete Unterstützung in Sachen neueste Produktinformationen, Verlegungsmethoden, Bildmuster, Terrassendesigns und bei großflächigen Projekten.

Website: www.upmprofi.de

- ▶ Produktinformationen
- ▶ Bildmuster, Fallstudien
- ▶ Literatur und Video-Downloads, einschließlich Verlegungs- und Instandhaltungsanweisungen Technische Datenblätter und Broschüren
- ▶ Standorte von Händlern und zertifizierten Verlegern in Ihrer Region:
Wo unsere Produkte erhältlich sind und wo Sie Terrassen ansehen können
Gold- und Standardverleger



▶ www.upmprofi.de/wpc-bezugsadressen

Extranet mit maßgeschneiderten Informationen

- ▶ Für Verleger
Erweiterte Verlegungsrichtlinien
Material für zertifizierte Verleger
Online-Schulungs-Tool
- ▶ Für Händler
Marketingmaterial
Garantiedokumente
Fotos und Videos
- ▶ Für Architekten und Planer
Aktuelle Produktinformationen
Technische Spezifikationen

Deck-Konfigurator

Der überarbeitete UPM ProFi Terrassenplaner unterstützt Sie beim Entwurf Ihrer Terrasse und berechnet die benötigten Materialmengen.



▶ Das Online-Tool finden Sie auf deckplanner.upmprofi.com

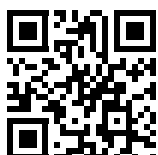
Technischer Support-Service für große Projekte

Technische Beratung für große UPM ProFi-Projekte (über 250+ m²). Hilfe bei der Wahl des richtigen Terrassendesigns und optimaler Verlegungsmethoden.

- ▶ Wenden Sie sich per E-Mail an profi.tech.support@upm.com an das UPM ProFi-Projektstupportteam.

Professionelle Handwerker unterstützen Sie beim Verlegen Ihrer Terrasse

- ▶ Qualifizierte Verleger werden von UPM in erweiterten Verlegungsmethoden geschult.
- ▶ Die Verlegung sollte stets von einem zertifizierten Verleger von Terrassendielen aus Verbundstoffen durchgeführt werden.
- ▶ Die Zertifizierungsstufe „Gold“ zeichnet die erfahrensten UPM ProFi-Verleger Europas aus.



▶ upmprofi.com/de/verleger



Die nachhaltige Wahl

Recycling ist keine Option, sondern ein Muss – und gemeinsam können wir Teil der Kreislaufwirtschaft sein

Indem wir Materialien aus Abfallstoffen eine zweite Nutzungsmöglichkeit geben, reduzieren wir die Abfallmengen auf Deponien und die Verschmutzung der Meere. Weitere Vorteile sind geringere CO₂-Emissionen und weniger Bedarf an knappen natürlichen Ressourcen. Wenn wir unser Verhalten nicht ändern, wird es nach einer Schätzung der Ellen MacArthur Foundation bis zum Jahr 2050 mehr Plastik als Fische im Meer geben.

Seit 2007 ist UPM ProFi ein Vorreiter darin, Materialien, die normalerweise auf Deponien oder durch Verbrennung entsorgt werden, ein qualitativ hochwertiges und langes zweites Leben zu geben. Die UPM-ProFi-Dielen werden gemäß unabhängiger Managementsysteme für Umwelt, Qualität und Energie geprüft und hergestellt. UPM ist bestrebt, den Anteil recycelter Materialien in den produzierten Dielen in den kommenden Jahren noch mehr zu erhöhen und gleichzeitig strenge Leistungs- und Qualitätsvorgaben einzuhalten.

Die Dielen von UPM ProFi sind recycelbar und UPM arbeitet daran, ein Sammelsystem dafür zu entwickeln. Bis dahin kann der ungiftige und PVC-freie Verschnitt über den normalen Hausmüll entsorgt oder zur Energiegewinnung verwendet werden.

Dank materialeffizienter Hohlkammerprofile als Alternative zu Vollprofilen und der lokalen Produktion in Deutschland und Finnland bietet UPM ProFi das nachhaltigste Angebot für Terrassendielen aus Verbundwerkstoff.

Produkt	Recycelte Materialien
UPM ProFi Deck 150 (Hohlkammer)	Etikettenabfälle 55%*
UPM ProFi Piazza S1 & S2 (massiv)	Etikettenabfälle, recyceltes Polyethylen 75%*
UPM ProFi Terra 127 (Hohlkammer)	Etikettenabfälle, recyceltes Polyethylen 85%*
UPM ProFi Lifecycle S2 & Vision (massiv)	Abfälle von Eichenböden, recyceltes Polyethylen 95%*

* Recyclinganteil



1m² UPM ProFi-Diele enthält **10 kg recycelte** Etikettenabfälle und **bindet 18 kg CO₂**



Seit 2007 über **42.000 Tonnen/1.750 LKW-Ladungen** Etikettenabfälle recycelt



Dielen sind ungiftig und entsprechen dem Standard EN71-3 zur Herstellung von Spielzeug Alle UPM ProFi-Produkte sind PVC-frei



All UPM ProFi products are PVC free



UPM ProFi Dielen verbessern den LEED-Standard von Gebäuden



Zertifiziertes Recyclingmaterial-Management



Umweltbezogene Produktdatenblätter (EDP) und andere Zertifikate ▶



Die Vereinten Nationen würdigen UPM als eines der 34 Unternehmen der Global Compact LEAD-Gruppe, die sich für mehr Unternehmensnachhaltigkeit einsetzen.



In Collaboration with RobecoSAM

UPM wird im globalen Dow-Jones-Nachhaltigkeitsindex als verantwortungsvollstes Unternehmen seiner Branche gelistet


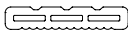
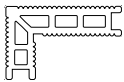


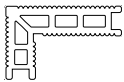
ISO 50001, ISO 14001, ISO 9001

Unabhängig geprüfte Managementsysteme für Energie, Umwelt und Qualität

UPM ProFi Produktdetails

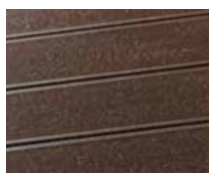
UPM ProFi Deck 150

- Erhältlich
- Fertigung nach Auftrag

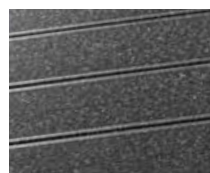
	Abmessungen mm	Herbst- braun	Kastanien- braun	Stein- grau	Nacht- schwarz	Silber- grün	Perl- grau	Länge		
								4 m	5 m	6 m
UPM ProFi Deck 150 	28 x 150	●	●	●	●	●	●	●	●●	●●
UPM ProFi Cover Strip 	12 x 66	●	●	●	●	●	●	●		
UPM ProFi Rail Step 	68/28 x 110	●	●	●	●	●	●	●		
UPM ProFi Support Rail 	40 x 60	●	●	●	●	●	●	●		
UPM ProFi Deck 150 UV+ 	28 x 150	●	●	●		●	●	●		
UPM ProFi Rail Step UV+ 	68/28 x 110	●	●	●		●	●	●		



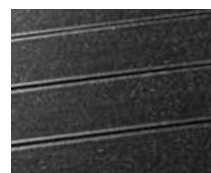
Herbstbraun



Kastanienbraun



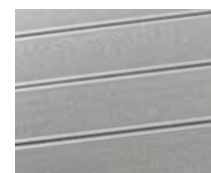
Steingrau



Nachtschwarz



Silbergrün



Perlgrau



UPM ProFi Rail Step

Schnelle, professionelle Treppen
Widerstandsfähige Dielen- und Poolkanten
Passt zu allen Deck-150-Farben

UPM ProFi T-Clip

- Schnelle Verlegung und Entfernung
- Passt zu allen Dielenfarben
- Ermöglicht Wärmeausdehnung der Dielenbretter
- T-Clip Large ist für 3-Wege-Befestigung geeignet (Befestigung von Dielen im 90-Grad-Winkel)

UPM ProFi Rubber Strip

- Für einen maritimen Look
- Verhindert, dass Schmutz zwischen die Dielen gerät
- Erhöht die Oberflächenreibung

UPM ProFi Deck 150 Systemkomponenten

	Abmessungen mm	Herbst- braun	Kastanien- braun	Stein- grau	Nacht- schwarz	Silber- grün	Perl- grau	Material	Stückzahl pro Packung	Länge m
UPM ProFi Deck 150 End Cap	 27 x 149 x 23	•	•	•	•	•	•	Verbundwerkstoff /Metall	20	
UPM ProFi Rail Step End Cap	 27/67 x 109 x 23	•	•	•	•	•	•	Verbundwerkstoff /Metall	6+6	
UPM ProFi T-Clip Small*	 12 x 22 x 45	•	•	•	•	•	•	Verbundwerkstoffe	100+ Schrauben	
UPM ProFi T-Clip Large*	 12 x 22 x 63	•	•	•	•	•	•	Verbundwerkstoffe	100+ Schrauben	
UPM ProFi Start Clip für Deck 150, Terra 127, Patio 120	 10 x 20							Stahl	50+ Schrauben	
UPM ProFi Alu Rail für Deck 150*	 22 x 22			Alternativ zur T-Clip-Befestigung				Aluminium		4
UPM ProFi Heating Cable										8.9–122**

* Verlegungsabstand zwischen den Terrassendielen: 6 mm

** Die Standardlänge 31 m ist vorrätig, andere Längen werden nach Auftrag gefertigt



UPM ProFi Cover Strip

Abdeckleiste mit flexiblem Profil für gerade oder auch gewölbte Kanten

Passend für alle Farben von Deck 150 und Piazza

UPM ProFi Rubber Pads

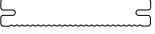
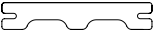

- Gummiauflage zu Unterstützung von Trägern bei leicht unebenen Böden
- Wasser- und dampfdurchlässig
 - Ermöglicht den Wasserabfluss unter der Terrassenkonstruktion
 - Extrem wasserdurchlässig
- Kautschukgranulat (18.000 l/h/m²)
- Fäulnisbeständig
- Längere Lebensdauer der Holzträger

UPM ProFi Alu Rail

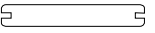
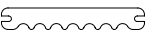
- Aluminiumschiene für geschlossene, leicht zu reinigende Terrassenoberflächen
- Zusätzliche Verstärkung für ungewöhnlich hohe Belastungen

● Erhältlich ● Fertigung nach Auftrag


UPM ProFi Piazza

	Abmessungen mm	Brazilian Walnut	Streaked Ebony	Silver Ash	4 Meter	5 Meter
UPM ProFi Piazza S2-25 	25 x 140	●	●	●	●	●
UPM ProFi Piazza S1-25 	25 x 140	●	●	●	●	●
UPM ProFi Piazza Cover Strip 	12 x 66	●	●	●	●	

UPM ProFi Lifecycle

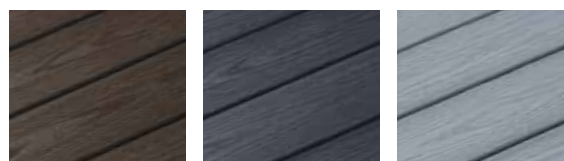
	Abmessungen mm	Walnut	Desert Sand	Tiger Wood	Cape Cod Grey	Bridle	4 Meter	5 Meter
UPM ProFi Lifecycle S2-21 	21 x 137	●	●	●	●	●	●	●
UPM ProFi Lifecycle S1-21 	21 x 137				●*	●*	●	●

UPM ProFi Vision

	Abmessungen mm	Sandstone	Smokey Grey	Spanish Leather	Cathedral Stone	Mochaccino	4,88 Meter	4 Meter	5 Meter
UPM ProFi Vision S1-25 	25 x 137	●	●	●	CoolDeck™ ●	CoolDeck™ ●	●	●	●

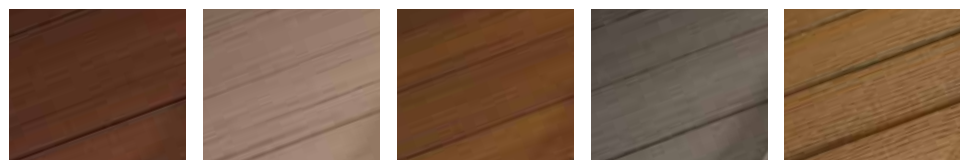
* solange der Vorrat reicht

UPM ProFi Piazza



Brazilian Walnut Streaked Ebony Silver Ash

UPM ProFi Lifecycle









Walnut Desert Sand Tigerwood Cape Cod Grey Bridle

UPM ProFi Vision



Sandstone Smokey Grey Spanish Leather Cathedral Stone Mochaccino

UPM ProFi Piazza-, Lifecycle- und Vision-Systemkomponenten

Wing Clip Farben: Walnut, Desert Sand, Tigerwood, Cape Cod Grey, Streaked Ebony, Silver Ash, Brazilian Walnut		Abmessungen mm	Zweck	Material	Stückzahl pro Packung	Länge m
UPM ProFi Wing Clip Small 25*		13 x 25 x 30	für 25-mm-Dielen (Piazza S2/S1, Lifecycle S2-25, Vision S1-25)	Verbundwerkstoffe	100+ Schrauben	
UPM ProFi Wing Clip Small 21*		11 x 19 x 30	für 21-mm-Dielen (Lifecycle S2-21, S1-21)	Verbundwerkstoffe	100+ Schrauben	
UPM ProFi Wing Clip Large 25**/		13 x 25 x 63	für 25-mm-Dielen (Piazza S2/S1, Lifecycle S2-25, Vision S1-25)	Verbundwerkstoffe	100+ Schrauben	
UPM ProFi Start Clip für Piazza, Lifecycle Und Vision		14 x 20		Stahl	50+ Schrauben	
UPM ProFi Alu Rail* für Piazza, Lifecycle Und Vision		12 x 18	alternative to Wing Clip Installation	Aluminium		4
UPM ProFi Support Rail (siehe Farben im Abschnitt Deck 150)		40 x 60	Unterkonstruktion***	Verbundwerkstoffe		4

* Verlegungsabstand zwischen den Terrassendielen: 6 mm

** solange der Vorrat reicht

Die besten Farbkombinationen für UPM ProFi Piazza, Lifecycle und Vision mit Wing Clips und Stützschiene

Dielen	UPM ProFi Wing Clips in folgenden Farben passend	UPM ProFi Support Rail in folgenden Farben passend
		
UPM ProFi Piazza		
Brazilian Walnut	Brazilian Walnut	Kastanienbraun
Streaked Ebony	Streaked Ebony	Steingrau
Silver Ash	Silver Ash	Perlgrau
UPM ProFi Lifecycle		
Walnut	Walnut	Kastanienbraun
Desert Sand	Desert Sand	Kastanienbraun
Tigerwood	Tigerwood	Herbstbraun
Cape Cod Grey	Cape Cod Grey	Steingrau
Bridle	Tigerwood	Herbstbraun
UPM ProFi Vision		
Sandstone	Desert Sand	Kastanienbraun
Smokey Grey	Streaked Ebony	Steingrau
Spanish Leather	Brazilian Walnut	Kastanienbraun
Cathedral Stone (CoolDeck)	Streaked Ebony	Steingrau
Mochaccino (CoolDeck)	Desert Sand	Kastanienbraun

Bitte beachten Sie bei allen UPM ProFi-Produkten Folgendes:

Bei starker Sonneneinstrahlung erwärmen sich Dielen in dunklen Farben stärker als Dielen in hellen Farben. An windgeschützten Orten mit hoher Sonneneinstrahlung sollte direkter Hautkontakt möglichst vermieden werden.

An besonders sonnigen und windgeschützten Standorten kann die Nutzung bei direktem Hautkontakt eingeschränkt sein.

Wie bei allen Materialien treten Verunreinigungen auf hellfarbigen Dielen deutlicher hervor als auf dunkleren Farben und erfordern daher unter Umständen mehr Pflege.

Zwischen verschiedenen Produktionschargen können leichte Farbunterschiede bestehen.

Unter Umständen kann es zu elektrostatischer Aufladung kommen.

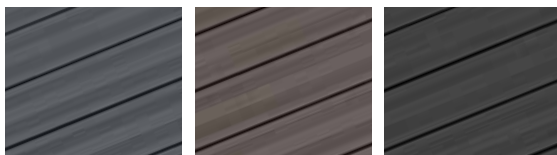
Vollständige Informationen zur Verlegung und Pflege von UPM ProFi-Produkten finden Sie in den neuesten Verlege-, Reinigungs- und Pflegeanleitungen auf www.upmprofi.de.

UPM ProFi Click Systemkomponenten

		Abmessungen mm	Zweck	Material	Länge m
UPM ProFi Click Clip		27 x 27 x 43	Schnelle und feste Verlegung von Terrassendielen	Kunststoff	
UPM ProFi Click Alu Support Rail Large		42 x 68	Robuste und haltbare Rahmenkonstruktion für Terrassen	Aluminium	4
UPM ProFi Connector für Click Alu Support Rail Large		20 x 43	Längsverbindung für Unterkonstruktion	Aluminium	0,2
UPM ProFi Corner Piece		25 x 60 x 60	90°-Verbindung für Unterkonstruktion	Stahl	
UPM ProFi Foot		S: 35–70 M: 65–155 L: 145–225	Ermöglicht erhöhte Terrassen von 35 mm bis 225 mm	Kunststoff	
UPM ProFi Direct Fix Clip		10 x 28 x 28	Hält Terrassendielen in Position	Stahl	
UPM ProFi Click Start Clip		35 x 24 x 50	Ermöglicht schnelle Verlegung der ersten und letzten Terrassendielen	Aluminium	
UPM ProFi Click Rail Step Clip		38 x 19 x 50	Ermöglicht schnelle Verlegung von Rail Step an den Dielenkanten	Aluminium	
UPM ProFi Quiet Tape		1 x 6	Dämpft Schall und Schwingungen	Kautschuk	33,0

UPM ProFi Terra 127

Abmessungen mm	Farben	Länge m	Zubehörteil
28 x 127,5	Grau/Braun/Schwarz	3,15	Schwarze Clips aus Verbundwerkstoff



Grau

Braun


Schwarz

UPM ProFi Fence*

Weitere Produktinformationen erhalten Sie auf unserer Website www.upmprofi.de.

* nur solange der Vorrat reicht

UPM ProFi Zubehör für alle Dielenbretter

	Abmessungen mm	Zweck	Material	Länge m
UPM ProFi Alu Support Rail Klein	 23 x 40	Unterkonstruktion	Aluminium	1,8
UPM ProFi Alu Support Rail Groß	 45 x 68	Unterkonstruktion	Aluminium	4
UPM ProFi Click Alu Support Rail Large*	 42 x 68	Robuste und haltbare Rahmenkonstruktion für Terrassen	Aluminium	4
UPM ProFi Connector für Alu Support Rail Large/ UPM ProFi Connector für Click Alu Support Rail Large	 32 x 58 / 20 x 43	Unterkonstruktion	Aluminium	0,2
UPM ProFi Rubber Pad Small/Medium/Large	 20/8/3 x 60 x 90	Unterkonstruktion	Kautschuk	
UPM ProFi Rubber Strip**	 9 x 11	Maritimer Look	Kautschuk	1 Packung = 50 m
UPM ProFi Foot Small/Medium/Large	 S: 35–70 M: 65–155 L: 145–225	Einfache Höhenanpassung der Unterkonstruktion	Kunststoff	
UPM ProFi Screw box Large, 100 Stück***	 4 x 40	Für den Gebrauch mit Unterkonstruktion aus Verbundwerkstoff oder Holz	A4-Stahl	
UPM ProFi Screw box Small, 100 Stück****	 4 x 24	Zur Verwendung mit der UPM ProFi Alu Support Rail	A4-Stahl	
UPM ProFi Screw box Speziell, 200 Stück	 3,9 x 22	Zur direkten Befestigung und Start-Clip-Befestigung am UPM ProFi Alu Support Rail	A2-Stahl	

* Für die Verlegung mit Design Alu Rail/Classic Alu Rail

** Darf bei Lifecycle S2-21/S1-21 Terrassendielen nur in Kombination mit der Classic Alu Rail verwendet werden, siehe Seite 32

*** In Standard-T-Clip- und Wing-Clip-Packungen enthalten

**** In speziellen Stone Grey T-Clip Small-Packungen für Alu Support Rail enthalten



UPM ProFi Foot

- Standfuß für die schnelle Verlegung auf Betonfundamenten und anderen druckfesten Oberflächen
- Leichte und fließende, unendlich variable und genaue Höhenanpassung, selbst nach der Trägerinstallation
- Flexibel in alle Richtungen, kompensiert Bodenuneignungen bis zu 8 %
- Belastbar mit bis zu 1195 kg pro Standfuß
- Click-Befestigung für UPM ProFi (Click) Alu Support Rail Large, Schraubenbefestigung der Holzträger
- Abgerundete Fußplatte schützt vor Beschädigungen der wasserdichten Membran



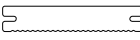
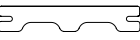
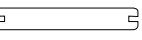
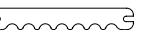
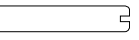
UPM ProFi Support Rail

- Sparsamste Lösung für den Bau von Dielen-Unterkonstruktionen
- Stützschiene für die Verlegung auf harten, flachen Oberflächen
- Passt zu allen Dielenfarben

UPM ProFi Alu Support Rail

- Hochwertiges, mit schwarzem Pulver beschichtetes Aluminium
- Blendet nicht bei direkter Sonneneinstrahlung
- Für jedes Klima/alle Bedingungen geeignet

Überblick UPM ProFi Terrassendielen

Materialbedarf pro m ² (Cirka-Bedarf für Terrassen an Wohngebäuden)	Deck 150	Terra 127	Piazza S2-25	Piazza S1-25	Lifecycle S2-21	Lifecycle S1-21	Vision S1-25
							
Abmessungen mm	28 x 150	28 x 127,5	25 x 140	25 x 140	21 x 137	21 x 137	25 x 137
Terrassendielen, lfm	6,5	7,5	7	7	7	7	7
Bodenelement, lfm	3	3,4	3	3,4	3	3,4	2,8
Trägerabstand*, cm	40	35	40	35	40**	35**	45**
Befestigungsschraube		1 Stck. pro Dielenbrett			Nicht erforderlich	Nicht erforderlich	Nicht erforderlich
Verlegung mit Clips							
Clips inkl. Schrauben, Stück	17	22	18	20	18	20	16
Verlegung mit Alu Rail							
Alu Rail, lfm	6,5	7,5	7	7	7	7	7
Schrauben für Alu Rail, Stk.	17	22	18	20	18	20	16
Clips	Zur Verlegung der Alu Rails werden keine Clips benötigt						
Optionale Komponenten							
Start Clip	Je nach Bedarf						
Rail Step	Je nach Bedarf	Nicht möglich	Nicht möglich	Nicht möglich	Nicht möglich	Nicht möglich	Nicht möglich
Abdeckleiste	Je nach Bedarf	Je nach Bedarf	Je nach Bedarf	Je nach Bedarf	Nicht möglich	Nicht möglich	Nicht möglich
Rubber Strip, lfm	6,5	7,5	7	7	7***	7***	7
Rubber Pad	Je nach Bedarf						
* Nur zur Benutzung in Wohngebäuden. Für die Nutzung in gewerblichen Gebäuden oder in rauerer Umgebungen gelten andere Trägerabstände.							
** max. zulässige Belastung 4,79 kN/m ²							
*** Nur in Kombination mit der Classic Alu Rail, siehe Seite 32							



UPM ProFi Alu Support Rail, Large

- Der Problemlöser für extrabreite Spannweiten von bis zu 110 cm zwischen zwei Stützfüßen
- Zeit- und kostensparende Verlegung
 - Weniger Füße erforderlich: Einsparungen übersteigen den höheren Preis des Alu Support Rail
 - Schnellere Verlegung: Einfache, schnelle Click-Befestigung des UPM ProFi Foot, verstellbare Füße ermöglichen ein schnelles Nivellieren der Unterkonstruktion
- Direkte Verlegung auf dem Boden möglich mit Rubber Pads 20 mm

UPM ProFi Alu Support Rail Small

- Extradünnes Profil (23 mm) für niedrige Terrassenkonstruktionen
 - Die Lösung für minimale Verlegungshöhen
 - Direkte Verlegung auf dem Boden
- Ein integrierter, wasserdurchlässiger Kautschukstützfuß ermöglicht das Abfließen von Wasser

UPM ProFi Connector für Alu Support Rail Large

- Schnelle Erweiterung durch einfaches Einsetzen
- Abfalloptimierte Montage möglich
- Verbinden zweier Alu Support Rails ohne Stützfuß möglich



Pflegeleicht



Hohe Rutschfestigkeit
nass oder trocken



Ligninfreie
Farbbeständigkeit



Hohe Schlagfestigkeit,
höhere Kratzfestigkeit



Null-Grad-Gefälle
möglich

$\Delta 0\%$



Recycelt und
recyclingfähig



Einfach zu verlegen



Intelligente
Installationslösung



Splittert nicht,
angenehme Textur



UPM

www.upmprofi.de

UPM Kymmene Corporation behält sich das Recht auf Änderungen an den Informationen in dieser Broschüre vor. Die in diesem Dokument enthaltenen Informationen waren zum Zeitpunkt der Veröffentlichung korrekt. Die aktuellste Version finden Sie unter www.upmprofi.de.

FAM DE 01 / 2019 German Copyright UPM ProFi