

SunGarden Power

Plug & Play Photovoltaik Gewächshäuser

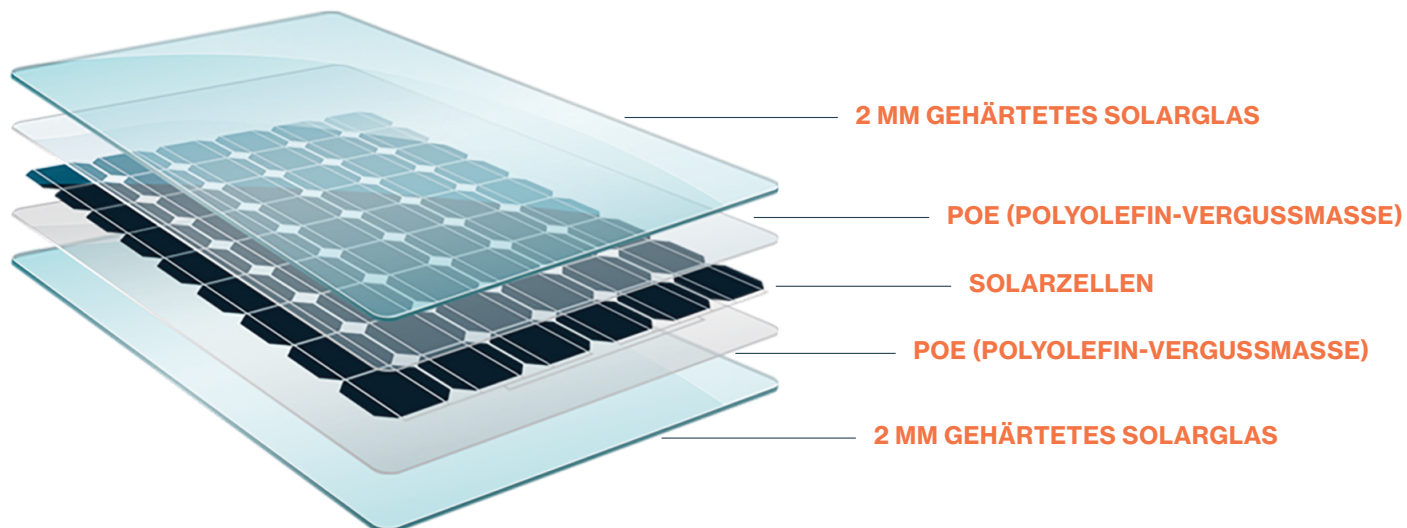


Certified to
IEC61215 / IEC61730



1 MODULTECHNIK DOPPELGLAS MODULE

- Geringes Gewicht mit nur 24 kg je Modul.
- Hohe Zuverlässigkeit durch gehärtetes Glas.
- Extreme Haltbarkeit durch High-Tech-Temperier- und Laminierverfahren, vergleichbar mit Windschutzscheiben von Autos.
- Höchste Windlast > 240 kg/m² und Schneelast > 550 kg/m²
- Bifaziale Solarmodule machen Photovoltaik effektiver, weil die eingesetzten Solarzellen auch die Sonnenenergie auf der Rückseite des Moduls in Solarstrom umwandeln.
- 25 Jahre Produktgarantie*



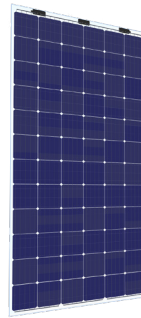
* Back to Back



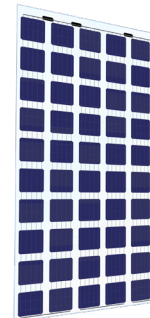
SUNGARDEN POWER MODULLEISTUNG

Ihr SunGarden Power hat im Standard ein Dach mit 400 WP Doppelglas Modulen. Sie können jedes Gewächshaus individuell, mit beiden Modulvarianten entweder am Dach oder an der Wand bestücken. Die Anzahl der Module bleibt Ihnen überlassen, somit können Sie Ihr Gewächshaus individuell konfigurieren.

Größe	Anzahl Module Dach	Modulgesamtleistung	
		400 Wp Module	275 Wp Module
2.1	1	0,4	0,275
2.2	2	0,8	0,55
3.2	3	1,2	0,825
4.1	2	0,8	0,55
4.2	4	1,6	1,1
4.3	6	2,4	1,65
4.4	8	3,2	2,2
5.2	5	2,0	1,375
5.4	10	4,0	2,75



**400 Wp
DOPPELGLAS MODUL
(CA. 5 % TRANSPARENZ)**



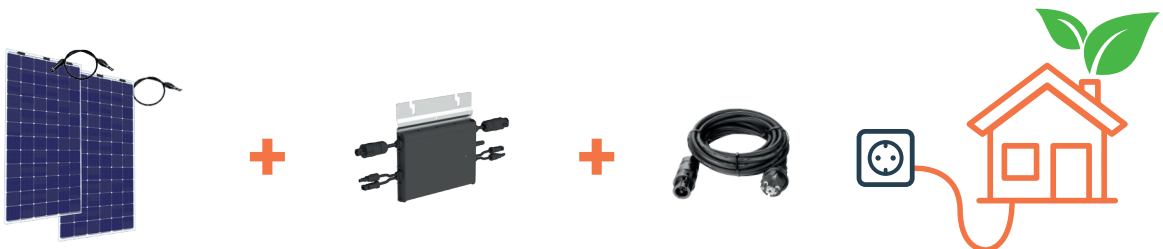
**275 Wp
DOPPELGLAS MODUL
(CA. 40 % TRANSPARENZ)**

2 FUNKTIONSWEISE

Wenn Sie sich für ein SunGarden mit integrierten Photovoltaik-elementen entscheiden, bekommen Sie von uns ein steckerfertiges System mit Modulen, Modulwechselrichter und der notwendigen Anschlussverkabelung. Sie können selber ganz einfach den Wechselrichter auf die gewünschte Ausgangsleistung einstellen.

VARIANTE 1: Verwendung als Balkonkraftwerk

Sie können Ihren SunGarden als steckerfertiges System einfach an eine Steckdose anstecken. Der produzierte Solarstrom steht Ihnen somit in Ihrem Eigenheim zur Verfügung. Je nach Landesgesetzgebung variiert die Maximalleistungsgrenze die Sie in das Netz Ihres Energieversorgers einspeisen dürfen. Im Regelfall genügt eine einfache Registrierung. Auf unserer Webseite finden Sie weitere Informationen (sunelements.at).



VARIANTE 2: Verwendung zur klassischen Netzeinspeisung

Wenn Sie eine Solarstromanlage, über die Balkonkraftwerksgrenze verwenden möchten, liefern wir das gleiche System steckerfertig mit mehreren Modulwechselrichtern und Modulen. Für die Installation benötigen Sie einen Elektriker, der eine direkte Anbindung zu Ihrem Elektroschaltschrank herstellen muss. Bei dieser Variante nutzen Sie die höchstmögliche Photovoltaikleistung.

