

MONTAGE- UND GEBRAUCHSANWEISUNG

Deutsch



TECHNISCHE DATEN:

Typ:	Infrarot-Wellnessliege Grenada
Art. Nr.:	S2406
Einsatzbereich:	Die Wellnessliege Grenada mit integriertem VITAllight-Infrarotstrahler, der den Rücken durch einen großen Ausschnitt bestrahlt, ist mit einer Fernbedienung bequem und stufenlos regelbar.
Größe (LxBxH):	175 x 58 x 105 cm
Technische Daten des Infrarotstrahlers:	Spannung: 230 V~, 50 Hz Leistung: 500 W
Verpackung:	Abmaße (LxBxH): 180 x 60 x 120 cm Gesamtgewicht: 82 kg Gewicht Liege: 60 kg

DE

EN

FR

NL

Technische Änderungen vorbehalten

LIEFERUMFANG:

Pos	Artikel	Pos	Artikel
1	Liegeschale aus Formholz mit hochelastischem Schaumstoff	7	Holzschrauben 3,5 x 16 mm, schwarz (8 Stk.)
2	Gestell aus pulverbeschichtetem Stahlblech, schwarz	8	Beilagscheiben Edelstahl (4 Stk.)
3	Kopfpolster	9	Sechskantmutter M6 Edelstahl (4 Stk.)
4	VITALlight-IPX4-Infrarotstrahler	10	6 mm Gewindestift - vormontiert (4 Stk.)
5	Fernbedienung	11	Montageanleitung
6	Montagewinkel (4 Stk.)		

SICHERHEITSHINWEISE:



- **Achtung:** Abdecken der Heizkörper verursacht Brandgefahr!
- Kein Wasser oder nasse Handtücher verwenden.
- Strahler nicht länger als ca. 30 bis 40 Min. benutzen (je nach körperlicher Verfassung).
- Kranke Personen sollten vor der Benutzung einen Arzt befragen.
- Nicht von hilflosen und wärmeempfindlichen Personen oder Kleinkindern benutzen.



- Bei unsachgemäßer Montage besteht Brandgefahr. Einbauvorschriften beachten.
- Gebrauchsinformationen beachten.

DE

- Vor Gebrauch die Haut nicht stark reiben oder hautdurchblutungsfördernde Mittel einnehmen.
- Keine Substanzen einnehmen, die das natürliche Hitzeschmerzempfinden unterdrücken (Alkohol, Medikamente, Drogen).
- Bei zu hohem Hitzeempfinden auf der Haut die Liegeposition ändern oder die Leistung des Strahlers mit der Minus-Taste senken.
- Achten Sie darauf, dass keine Haare den Strahler berühren.
- Nicht in der Nähe von Badwannen und Duschen aufstellen (Mindestabstand ca. 60 cm). Zu Schwimmbecken sind die Abstände nach EN-Norm einzuhalten.
- Die Liege immer in geschlossenen Räumen aufstellen - niemals im Freien.

SICHERHEITSHINWEISE:

- Netzstecker muss nach dem Aufstellen der Liege leicht zugänglich sein.



Achtung: Wenn die Anschlussleitung dieser Liege beschädigt wird, muss sie durch den Hersteller, seinem Kundendienst oder von ähnlichen qualifizierten Personen ersetzt werden, um eine Gefährdung zu vermeiden.

- **Achtung:** Falls ein andauerndes Erythem (bleibende Rötung der Haut für mehr als einen Tag) oder netzartige Farbveränderungen nach einer regelmäßigen Bestrahlung mit Infrarot bestehen bleiben, sollte die Bestrahlung nicht wiederholt werden, und ein Arzt sollte befragt werden, um die Entstehung eines Erythem ab igne zu verhindern.
- Dieses Gerät ist nicht dafür bestimmt, durch Personen (einschließlich Kinder) mit eingeschränkten physischen, sensorischen oder geistigen Fähigkeiten, mangels Erfahrung und/oder mangels Wissen benutzt zu werden. Es sei denn, sie werden durch eine für deren Sicherheit zuständige Person beaufsichtigt oder erhalten Anweisungen, wie das Gerät zu bedienen ist. Gerät darf von Kindern ohne der Aufsicht von Erwachsenen nicht benutzt werden.
- Beachten Sie, dass der Strahler keinen mechanischen Belastungen (Stöße, Druck) ausgesetzt wird. Ist der Strahler einmal gebrochen, muss er durch einen Neuen ersetzt werden und darf nicht mehr benutzt werden.



Achtung: Brandgefahr bei gebrochenem Strahler.



Ein defekter Infrarot-Heizstab darf nur durch einen baugleichen Heizstab desselben Herstellers ersetzt werden.

- Reparaturen dürfen nur von einem Fachmann durchgeführt werden.
- Vor einem Austausch des Infrarot-Heizstabes immer den Netzstecker ziehen.
- Eine Reinigung mit Dampfreiniger, Hochdruckreiniger und Spritzwasser ist nicht zulässig.

MONTAGE:

Montieren Sie die Montagewinkel, mit Hilfe eines 3 mm Imbusschlüssels, auf den 4 vormontierten Gewindestiften, an der Rückseite der Wellnessliege.

Befestigen Sie anschließend die Strahlerwanne beidseitig, mit je 2 Stk. Holzschrauben, an den Montagewinkeln (Abb. 2). Beachten Sie dabei, dass das Netzanschlusskabel des Infrarotstrahlers unten sein muss!

Nachdem Sie die Strahlerwanne ausgerichtet haben, ziehen Sie die Sechskantmuttern auf der Rückseite der Wellnessliege fest.

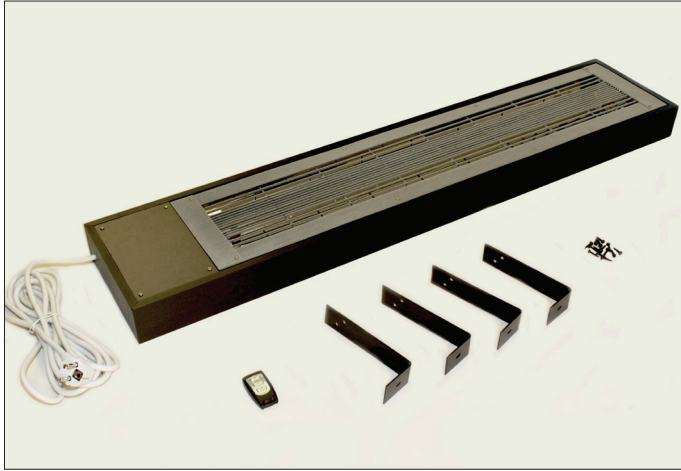


Abb. 1

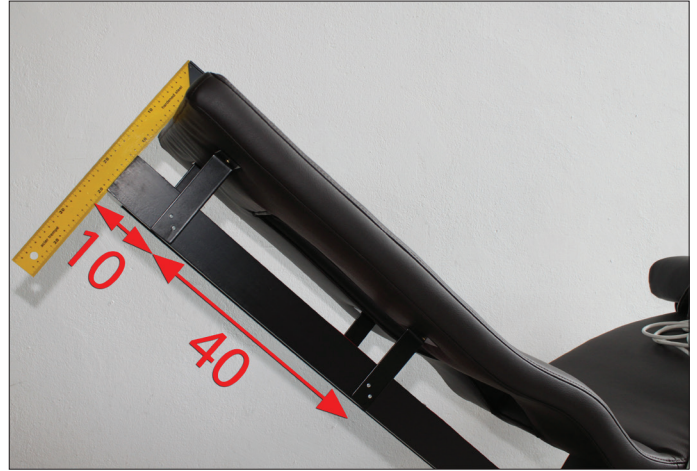


Abb. 2



Abb. 3



Abb. 4

DE

EINSTELLUNG DES INFRAROTSTRAHLERS:



Abb. 5

Durch Drücken des EIN/AUS-Schalters der beiliegenden Fernbedienung wird der VITALlight-Infrarotstrahler in Betrieb genommen. Die Laufzeit des Strahlers ist mit 30 Minuten begrenzt.

Durch Drücken der +/- Taste kann die Leistung des Strahlers stufenlos geregelt werden.