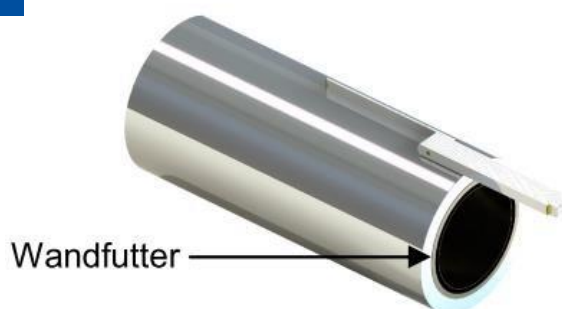


Kürzen eines Längenelements mit integriertem Wandfutter DW261

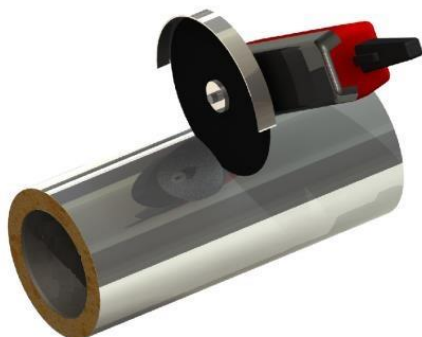
1



Gewünschte Länge an Außenrohr
antragen

(Rohrhälfte mit Wandfutter
bleibt erhalten)

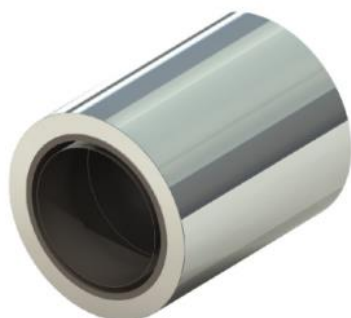
2



Außenrohr und Innenrohr mit Isolierung
vorsichtig durchtrennen

(Innenrohr kann bei Längenelement mit
integriertem Wandfutter nicht rausgezogen
werden)

3



Abgebildet sehen Sie das
gekürzte Bauteil

