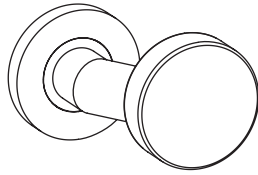
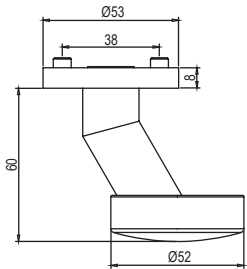




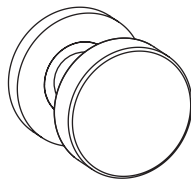
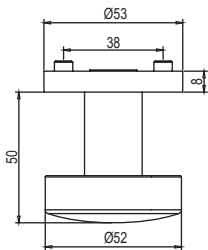
KNÖPFE R1 - R4, Edelstahl *KNOBS R1 - R4, stainless steel*

GRIFFWERK Edelstahl Knopf auf Edelstahl Schraubrossette, auf Kurz- oder Langschild geeignet für den Einsatz im Privat- und Objektbereich. Knopf R1 bis R4 einsetzbar für die PROFESSIONAL LINE.

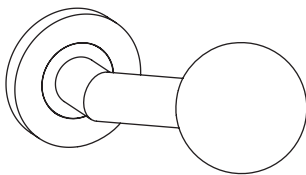
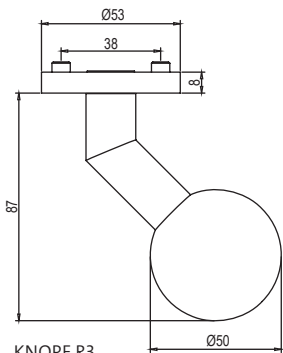
*GRIFFWERK stainless steel knob of stainless steel screw-on rosette, on short or long plate, suitable for use in the private and object area. Knobs R1 to R4 can be used for the PROFESSIONAL LINE.*



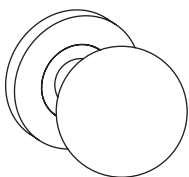
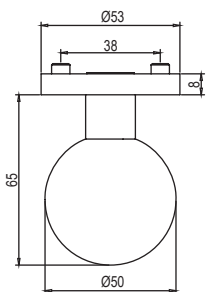
**KNOPF R1**  
gekröpft/flach  
*KNOB R1*  
*cranked/flat*



**KNOPF R2**  
gerade/flach  
*KNOB R2*  
*straight / flat*



**KNOPF R3**  
gekröpft/Kugel  
*KNOB R3*  
*cranked / scoop*

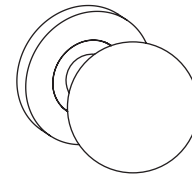
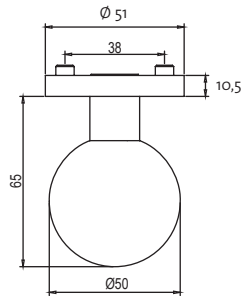


**KNOPF R4**  
gerade/Kugel  
*KNOB R4*  
*straight / scoop*

KNOPF R4 Klipp, Edelstahl *KNOB R4 CLIP, stainless steel*

GRIFFWERK Edelstahl Knopf auf Edelstahl Klipprossette geeignet für den Privat- und Objektbereich. Der R4 Knopf ist der Standardknopf für Edelstahl Klippgarnituren.

*GRIFFWERK stainless steel knob of stainless steel clip-on rosette, suitable for use in the private and object area. The R4 knob is the default knob for stainless steel clip-on units.*

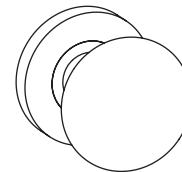
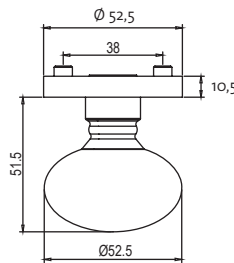


**KNOPF R4**  
für Klipprossette  
*KNOB R4*  
*for clip-on rose*

KNOPF R21, Metall *KNOB R21, metal*

GRIFFWERK Metall Knopf auf Metall Schraubrossette geeignet für den Einsatz im Privat- und Objektbereich. Knopf R21 ist standarmäßiger Knopf der Klasse 4 Schraubgarnituren (außer PROFESSIONAL LINE).

*GRIFFWERK metal knob of metal screw-on rosette, suitable for use in the private and object area. Knob R21 is the default knob of class 4 screw-on units (except for PROFESSIONAL LINE).*

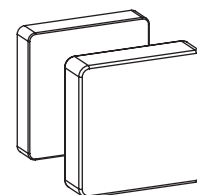
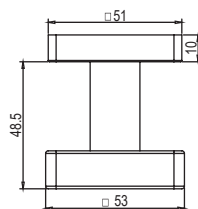


**KNOPF R21**  
für Schraubrossette  
*KNOB R4*  
*for screw rose*

KNOPF SQUARE Klipp, Edelstahl *KNOB SQUARE, stainless steel*

GRIFFWERK Edelstahl Knopf auf Klipp Rosette geeignet für den Einsatz im Privat- und Objektbereich. Der Square Knopf ist standarmäßiger Knopf für LUCIA SQUARE und CARLA SQUARE.

*GRIFFWERK stainless steel knob on clip-on rosette, suitable for use in the private and object area. The square knob is the default knob for LUCIA SQUARE and CARLA SQUARE .*



**KNOPF SQUARE**  
für Klipprossette  
*KNOB SQUARE*  
*for clip-on rose*