

# Poolroboter Power ONE4ALL Premium



GERMAN

ver 24-01

# Poolroboter POWER ONE4ALL Premium

Herzlichen Glückwunsch zum Kauf Ihres neuen POWER New ONE4ALL Premium Pool-Reinigers. Das Gerät ist ein leistungsfähiger automatischer Poolreiniger, der gebrauchsfertig geliefert wird. Geeignet für Schwimmbecken bis zu einer Größe von 10,00x5,00 m. Dieser Reiniger wird mit einer schwimmenden Drehgelenk geliefert. Dadurch wird eine Verdrehung des Schwimmkabels (Kabelsalat) weitgehend vorgebeugt.

Überprüfen Sie das Paket, um sicherzustellen, dass alle Teile vollständig und fehlerfrei geliefert wurden.

Wir empfehlen, die Anschlüsse der Kabel vom Reiniger zum schwimmenden Drehgelenk zu überprüfen (Kapitel 4). Wenn Teile fehlen oder beschädigt sind, bitte kontaktieren Sie [info@bwtpool.de](mailto:info@bwtpool.de)

## Hinweis: Umweltschutz und Entsorgung

Der Verbraucher ist gesetzlich dazu verpflichtet, elektronische Geräte, Lampen und Batterien am Ende ihrer Lebensdauer ordnungsgemäß zu entsorgen. An den öffentlichen Sammelstellen oder bei Händlern können diese unentgeltlich zurückgegeben werden.

Die Löschung der Personenbezogenen Daten liegt in der Eigenverantwortung des Verbrauchers.

Leuchtmittel und Batterien, welche gefahrlos entnommen werden können und nicht fest verbaut sind, müssen zur separaten Entsorgung vorab entnommen werden.

Das Landesrecht regelt die Details der rechtskonformen Entsorgung.

Die Kennzeichnung mit der durchgestrichenen Mülltonne markiert Elektrogeräte und Batterien, die nach ihrer Lebensdauer auf keinen Fall im Hausmüll entsorgt werden dürfen.

Unter der Mülltonne angebrachte Symbole, kennzeichnen evtl. enthaltene Inhaltsstoffe (Blei = Pb, Quecksilber = Hg, Cadmium = Cd).

Diese Trennung ist nötig, da Batterien und Elektrogeräte sowohl wertvolle Ressourcen sind als auch für den Menschen und seine Umwelt schädliche Stoffe enthalten.

Durch Verwertung, Sammlung und Wiederverwendung der hierfür geeigneten Batterien und Elektrogeräte tragen Sie zum Erhalt und Schutz der Umwelt und der menschlichen Gesundheit bei.

## *Inhalt*

01 Produktmerkmale	.....	s04.
02 Warnhinweise und Sicherheit	.....	s04.
03 Paketinhalt	.....	s05.
04 Montage der seitlichen bürsten	.....	s06.
05 Inbetriebnahme	.....	s07.
06 Aufsteigen an Wänden	.....	s09.
07 Reinigung von Korb/Filter	.....	s10.
08 Reinigung der Turbine	.....	s11.
09 Kontrollleuchten	.....	s12.
10 Problembehebung	.....	s13.
11 Ersatzteiltabelle	.....	s16.
12 Explosionsdarstellung des Roboters	.....	s18.

---

## 01 Produktmerkmale

Maximale Tiefe: 2, 5m

Maximale Größe des Pools: 10m x 5m

Stromaufnahme: 100-130V AC / 200-230V AC

Ausgangsstrom: <24VDC

---

## 02 !! Warnungen und Sicherheit !!

- 2.1 Bitte beachten Sie die Regeln Ihres Landes bezüglich der Sicherheit von Schwimmbädern.
- 2.2 Stellen Sie den Stromtransformator mindestens 3,5 m vom Pool entfernt auf.
- 2.3 Sollten die gelieferten Kabel beschädigt sein, müssen sie vom Hersteller, einem vom Hersteller anerkannten Servicezentrum oder einer sachkundigen Person ersetzt werden, um jede Gefahr zu vermeiden.
- 2.4 Bitte stellen Sie sicher, dass die Stromversorgung durch eine Fehlerstrom-Schutzeinrichtung mit einem Bemessungs-Strom von nicht größer als 30 mA geschützt ist.
- 2.5 Verwenden Sie kein Verlängerungskabel.
- 2.6 Dieses Gerät darf nur mit dem mitgelieferten Transformator betrieben werden.
- 2.7 Das Gerät darf von Kindern ab 8 Jahren und Personen, deren körperliche oder geistige Unversehrtheit oder deren Wahrnehmungsfähigkeit eingeschränkt ist, oder Personen mit mangelnden Kenntnissen und Erfahrungen benutzt werden, sofern Sie beaufsichtigt werden oder eine Einweisung in den sicheren Gebrauch des Geräts erhalten haben und die damit verbundenen Risiken verstehen. Kindern sollte das Spielen mit dem Gerät untersagt werden. Kinder dürfen das Gerät ohne Aufsicht nicht reinigen oder warten.
- 2.8 Halten Sie den Transformator fern von Feuchtigkeit.
- 2.9 Verwenden Sie nicht den Reiniger außerhalb des Wassers.
- 2.10 Stellen Sie sicher, dass der Transformator nicht am Stromnetz angeschlossen ist, wenn Sie Wartungsarbeiten am Reiniger durchführen.
- 2.11 Verwenden Sie kein beschädigtes Netzkabel.
- 2.12 Verwenden Sie den Reiniger nicht, wenn Personen sich im Pool befinden.
- 2.13 Das Schwimmbecken nicht benutzen, wenn der Reiniger sich im Schwimmbecken befindet.
- 2.14 Nehmen Sie den Reiniger aus dem Schwimmbecken, wenn dieser nicht benutzt wird.
- 2.15 Der Einsatz des Reinigers sollte in einem Becken mit einer Temperatur zwischen 5°C und 36°C erfolgen. Die ideale Temperatur beträgt mindestens 15°C.
- 2.16 Für eine fehlerfreie Funktion, achten Sie bitte auf den pH-Wert (optimal 7,2). Abweichungen können Funktionsstörungen zur Folge haben.
- 2.17 Verwenden Sie den Reiniger nicht, wenn Sie eine Gegenstromschwimmanlage haben und diese im Betrieb ist.

## 03 Paketinhalt

1. Pool-Reiniger Power ONE4ALL premium
2. Transformator
3. Ein langes Kabel
4. Schwimmer mit Drehdurchführung
5. Feinfilter
6. Seitenbürsten X 4

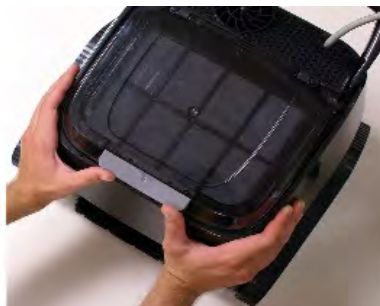


Seitliche Bürsten und Schrauben befinden sich im Filterkorb



### INFORMATIONEN

- Unsere Reiniger sind entwickelt, um die Pflege Ihres Schwimmbeckens zu erleichtern. Sie sind nicht vorgesehen um einen Pool voller Algen und Blätter zu reinigen (z.B.: Saisonbeginn). In diesem Fall müssen Sie: per Hand absaugen
- Eine Kachel-Beschichtung führt zu schnellerem Verschleiß der Bürsten und Bänder. Bitte überprüfen Sie diese regelmäßig.



Um den Reiniger aus Ihrem Pool herauszuholen, heben Sie das Kabel langsam und vorsichtig an, und ziehen Sie langsam den reinigr zu sich heran, bis Sie ihn am Griff greifen können. Verwenden Sie den Griff des Reiniger, um ihn vollständig herauszuholen. Vor der Beckenenntnahme lassen Sie bitte das Wasser aus dem reinnger ablaufen.

Um an den Filterkorb zu gelangen, setzen Sie die Hände, wie in der Abbildung, an. Drücken Sie mit den Daumen, um den Deckel zu entriegeln.

## 04 Montage der seitlichen Bürsten



4.1 Bestimmen Sie die Richtung der Seitenbürsten



4.2 Setzen Sie die Seitenbürsten ein



4.3 Setzen Sie die 2 Schrauben ein



4.4 Befestigen Sie die Seitenbürsten mit den Schrauben mit einem Schraubendreher, ohne zu drücken.

## 05 Inbetriebnahme



5.1 Schrauben Sie die Kappe neben dem Schalter ab.



5.2 Stecken Sie das Ende des Schwimmkabels in die Buchse. Achten Sie auf die Ausrichtung des Steckers.



5.3 Stecken Sie das Ende des vom Transformator kommenden Schwimmkabels in die schwarze "POWER"-Buchse. Achten Sie auf die Ausrichtung des Steckers.



5.4 Verschieben Sie die Abdeckkappe, um den Stecker der schwimmenden Drehgelenkdurchführung zu berühren.



5.5 Schrauben Sie die Mutter dann von Hand fest.



5.6 Wiederholen Sie den Vorgang auf der blauen, mit „POOL ROBOT“ beschrifteten Seite mit dem vom Roboter kommenden Kabel.

## 05 Inbetriebnahme



5.7 Platzieren Sie den Transformator mittig und in einem Abstand von mindestens 3,50m zwischen den beiden Enden des Pools.



5.8 Legen Sie den Roboter in den Pool und warten Sie, bis dieser vollständig eingetaucht ist. Bei Bedarf helfen Sie beim versenken manuell nach.

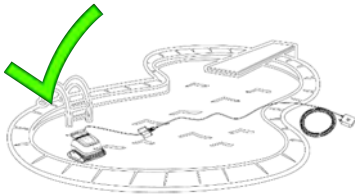


5.9 Um den 1 Stunde-Reinigungszyklus auszuwählen, drücken Sie auf der linken Seite des Schalters unter dem blauen Licht des Transformators.  
Um den 3 Stunden-Reinigungszyklus auszuwählen, drücken Sie auf der rechten.



5.10 Drücken Sie die Dreh-/Stopp-Taste über dem Transformator, um den Roboter zu starten. Je nach gewählter Reinigungszeit erscheint ein rotes oder orangefarbenes Licht. Am Ende des Reinigungszyklus erlosbe das rote oder orange Licht.  
LEDs blau + orange = 3H Zyklus aktiviert  
LEDs blau + rot = 3H Zyklus aktiviert

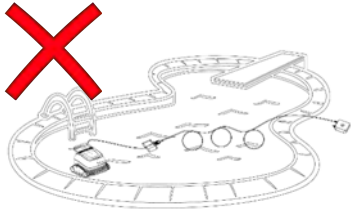




5.11 Für eine optimale Leistung platzieren Sie den Roboter am weitesten vom Punkt von der Stromquelle in Ihrem Pool.

Dies ist die entsprechende Länge des Kabels, so dass der Roboter den gesamten Pool erreichen kann.

Begrenzen Sie die Länge des Kabels in den Pool auf ein Minimum zu, und platzieren Sie das überschüssige Kabel außerhalb des Beckens ab.



5.12 Um deinen Roboter auszuschalten, drücken Sie die Ein-/Ausschalttaste und halten Sie ihn für 3 Sekunden. Alternativ können Sie auch den Schalter an der Seite der Box unter der der blauen Leuchtanzeige betätigen.

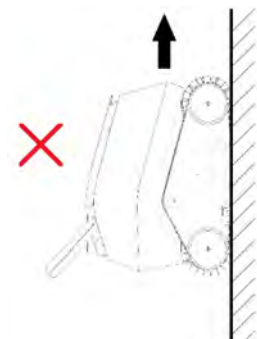
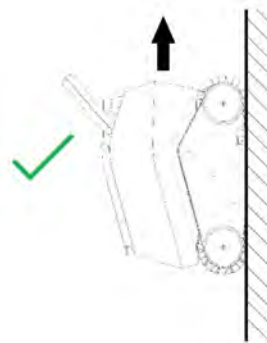
5.13 Um einen Temperaturschock zu vermeiden, nehmen Sie den Roboter nicht sofort nach dem Reinigungsvorgang aus dem Wasser.

5.14 Wenn das Gerät über einen längeren Zeitraum nicht mehr verwendet wird, Schrauben Sie die Schutzkappe auf das Netzteil und verwahren Sie Ihren Roboter im Innenbereich.

## 06 Aufsteigen an Wänden

*Der Roboter ist so konstruiert, dass er an der Seite bis zur Wasserlinie hochklettert, um die Wasserlinie effektiv zu reinigen.*

*Es ist daher normal, dass er mit der Seite des Griffs bis zur Wasserlinie aufklettert.*



## 07 Reinigung von Korb/Filter



7.1 Um an den Filterkorb zu gelangen, setzen Sie die Hände, wie in der Abbildung, an. 5 cm nach oben heben um das Gehäuse zu entsichern.



7.2 Den Korb mit beiden Händen an den seitlichen Griffen nach oben heben.



7.3 Den Deckel des Korbes durch drücken der Taste an der Vorderseite des Korbes öffnen und Inhalt entleeren.

7.4 Entleeren Sie den Absatz, der sich im Korb befindet. Verwenden Sie einen Wasserstrahl, um die Innen- und Außenflächen des Korb-Filter-Panels zu spülen. Untersuchen Sie auch die Innen- und Außenseite des Roboters.



7.5 Nach der Reinigung, den Korb wieder in den Roboter einsetzen. Wenn der Korb nicht richtig ausgerichtet ist, ist es nicht möglich, die Abdeckung des Reinigers zu schließen.

7.6 Drücken Sie die Griffe nach unten, um Ihren Korb zu verriegeln.

## 08 Reinigung der Turbine

*Absatz kann zu Verstopfung führen oder sich um das Laufrad der Pumpe wickeln. Diese Kräfte können die einwandfreie Funktion des Roboters verhindern, oder sogar die Maschine beschädigen.*

*Regelmäßige Sichtprüfung ist Bestandteil der normalen Wartung des Roboters.*



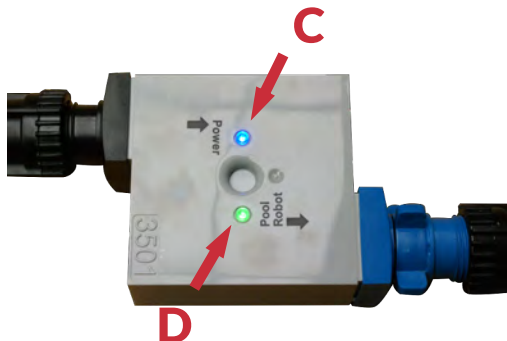
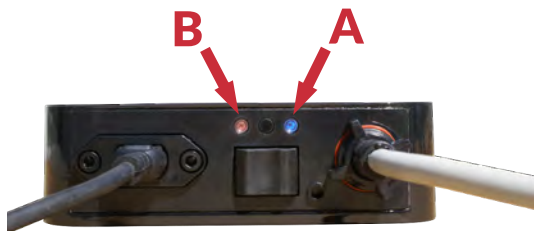
8.1. Das Schutzgitter entfernen Sie mit einem flachen Schraubenzieher.



8.2 Reinigen Sie das Laufrad.

8.3 Das Schutzgitter einsetzen.

## 09 Krontrolleuchten



KONTROLLLEUCHTEN/ LEDS	BEDEUTUNG/DIAGNOSE
<b>A</b>	Wenn das Netzteil mit einer Steckdose verbunden ist und der Kippschalter auf "ON" steht, muss dieses blaue Licht dauerhaft leuchten, um anzuzeigen, dass das Netzteil normal funktioniert. Prüfen Sie andernfalls, ob die Steckdose Strom liefert, oder tauschen Sie den Transformator aus.
<b>B</b>	Es handelt sich um eine Timer-Anzeige. Diese orangefarbene oder rote LED leuchtet während des Reinigungszyklus (1 Stunde bzw. 3 Stunden) auf.
<b>C</b>	Dieses blaue Licht schaltet sich ein, wenn das Schwimmkabel zwischen dem Transformator und dem Schwimmer mit Drehgelenkdurchführung ordnungsgemäß verbunden ist und Sie den Roboter eingeschaltet haben. Es zeigt an, dass der Strom am Schwimmer ankommt. Sollte das Licht nicht aufleuchten, prüfen Sie die Verbindungen.
<b>D</b>	Dieses grüne Licht leuchtet nur auf, wenn die Roboterpumpe läuft. Nach Abschluss des Reinigungszyklus des Poolroboters und während bestimmter Betriebsphasen des Gerätes (z. B. nach Anbringung an den Wänden) leuchtet dieses grüne Licht nicht auf.
<b>E</b>	Wenn der Schwimmer mit Schwenkverbindung mit Drehkupplung an den Transformator angeschlossen ist und Sie den Roboter gestartet haben, zeigt dieses kleine rote Licht an, dass der Strom aus dem Schwimmer fließt. Sie müssen sowohl dieses rote Licht als auch das blaue Licht (C) auf dem Schwimmer haben. Wenn Sie das blaue Licht auf dem Schwimmer haben, aber nicht das rote Licht, ist es wahrscheinlich, dass Sie den Schwimmer ersetzen müssen.

## 10 Problembekämpfung

PROBLEME	URSPRUNG	LÖSUNGEN
<p>Der Roboter schwimmt an der Oberfläche.</p>	<ul style="list-style-type: none"> <li>- Der Roboter in den Pool eintauchen.</li> <li>- Korb verstopft/voll</li> <li>- Ein Gegenstand steckt in der Turbine oder dem über der Turbine befindlichen Gitter fest.</li> <li>- Nutzung des Feinfilters.</li> <li>- Wasserstand im Pool.</li> </ul>	<ul style="list-style-type: none"> <li>- Wenn Sie den Roboter in den Pool setzen, lassen Sie es absinken und den Boden erreichen, bevor Sie ihn einschalten.</li> <li>- Stellen Sie sicher, dass der Schmutzsammelkorb nicht voll ist.</li> <li>- Überprüfen und reinigen Sie ggf. das Pumpenlaufrad oder das Gitter über dem Laufrad.</li> <li>- Wenn Sie eine optionale Feinfilter verwenden, entfernen Sie die Plastikfolie, tauchen Sie den Filter in das Wasser, so dass es bereits nass ist, bevor Sie den Filter in den Roboter einsetzen und lassen Sie den Roboter den Grund des Pools erreichen, bevor Sie ihn einschalten.</li> <li>- Wenn Ihr Pool Wasserstand zu hoch ist, kann es vorkommen, dass der Roboter umkehrt um Luft aufzunehmen. Sollte er hierzu die Randauflagen berühren, passen Sie den Pegel des Pools entsprechend an.</li> </ul>
<p>Der Roboter reinigt nicht alle Bereiche des Pools.</p>	<ul style="list-style-type: none"> <li>- Es schwimmt zu wenig / zu viel Kabel im Pool.</li> <li>- Ein Gegenstand blockiert die Rollen, die Räder des Roboters oder behindert die Bewegung des Roboters.</li> </ul>	<ul style="list-style-type: none"> <li>- Stellen Sie die Länge des Schwimmkabels im Pool gerade die benötigte Länge hat.</li> <li>- Entfernen Sie alle überschüssige Kabellänge aus dem Pool und legen Sie diese Überlänge außerhalb des Pools neben der Power-Supply-Box ab.</li> <li>- Legen Sie den Roboter im Mittelpunkt des Pools ab. Wenn Ihr Pool Oval oder rechteckig ist, ist dieser Punkt der Mitte der Länge.</li> <li>- Stellen Sie sicher, dass kein Fremdkörper den Hydraulikkreislauf oder die Bürsten und Riemen unter dem Roboter und an den Seiten blockiert.</li> </ul>
<p>Der Roboter sammelt während des Betriebs keine Rückstände auf. Feine Partikel (Staub oder Schmutz, Pollen ...) werden durch das Laufrad ausgeworfen.</p>	<ul style="list-style-type: none"> <li>- Der Roboter erhält nicht genügend Strom.</li> <li>- Korb verstopft / voll.</li> <li>- Ein Objekt steckt im Laufrad oder im Gitter, das sich oberhalb des Laufrads befindet.</li> <li>- Ablagerungen sind zu fein, der Roboter ist konzipiert um Partikel größer als 50 Mikrometer (mit Feinfilter innerhalb des Korbes) aufzunehmen.</li> </ul>	<ul style="list-style-type: none"> <li>- Überprüfen Sie den Anschluss der Kabel.</li> <li>- Reinigen Sie die Korb- und Filterplatten. Reinigen Sie den Feinfilter, wenn Sie dieses Zubehör verwenden.</li> <li>- Überprüfen Sie, ob der Korb richtig eingesetzt ist. (Siehe Kapitel Reinigung von Korb/Filter).</li> <li>- Stellen Sie sicher, dass keine Fremdkörper im Laufrad sind oder das Gitter über dem Laufrad blockieren</li> <li>- Überprüfen Sie den sicheren Sitz des Korbes und drücken Sie ihn, falls nötig, ein, bis er einrastet.</li> <li>- Verwenden Sie einen Feinfilter (siehe Artikelnummer auf der Zeichnung 29, Sku 71170), andererseits sollten Sie nicht vergessen, dass die Filter Ihres Pools dafür zuständig sind, dass Partikel unter 50 Mikrometer ausgefiltert werden.</li> </ul>

PROBLEME	URSPRUNG	LÖSUNGEN
Der Roboter bewegt sich in eine Richtung	<ul style="list-style-type: none"> <li>- Ein Objekt blockiert die Rollen, die Räder des Roboters oder schränkt die Bewegung des Roboters ein.</li> </ul>	<ul style="list-style-type: none"> <li>- Prüfen Sie, dass keine Fremdkörper sich im Laufrad über dem Motor befinden.</li> <li>- Stellen Sie sicher, dass keine Fremdkörper den Hydraulikkreis oder die Bürsten und Riemen unter und seitlich des Roboters blockieren.</li> </ul>
Der Roboter bewegt sich nicht und die Filterpumpe funktioniert auch nicht. Der Roboter funktioniert nicht mehr.	<ul style="list-style-type: none"> <li>- Der Roboter ist nicht an eine Stromquelle angeschlossen.</li> <li>- Er ist ausgeschaltet</li> </ul>	<ul style="list-style-type: none"> <li>- Überprüfen Sie, dass die Stromquelle funktioniert, indem Sie ein anderes Gerät in die Steckdose anschließen.</li> <li>- Überprüfen Sie, dass die Stromversorgung eingeschaltet ist.</li> <li>- Überprüfen Sie alle Verbindungen des Roboters zur Stromquelle.</li> </ul>
Die Pumpe läuft, aber der Roboter bewegt sich nicht. Der Roboter geht an, bleibt aber an Ort und Stelle.	<ul style="list-style-type: none"> <li>- Keine / nicht genug Strom wird an den Roboter übertragen</li> <li>- Ein Objekt blockiert die Rollen, die Riemen, die Räder des Roboters oder den Weg.</li> <li>- Möglichkeit eines Motorproblems</li> </ul>	<ul style="list-style-type: none"> <li>- Ziehen Sie den Netzstecker und nehmen Sie den Roboter aus dem Wasser. Öffnen Sie den Roboterdeckel und entnehmen Sie den Korb.</li> <li>- Prüfen Sie, dass keine Fremdkörper sich im Laufrad über dem Motor befinden.</li> <li>- Stellen Sie sicher, dass keine Fremdkörper den Hydraulikkreis oder die Bürsten und Riemen unter und seitlich des Roboters blockieren.</li> <li>- Kontaktieren Sie den Kundendienst</li> </ul>
Roboter Klettern nicht Wände hoch	<ul style="list-style-type: none"> <li>- Der Roboter ist zu schwer</li> <li>- Der Durchfluss ist nicht hoch genug</li> <li>- Die Wände sind zu rutschig</li> <li>- Der Griff des Roboters ist schlecht ausgerichtet</li> <li>- pH des Wassers zu hoch. Der pH sollte um 7,2 gehalten werden.</li> </ul>	<ul style="list-style-type: none"> <li>- Kontrollieren Sie, dass der des Schmutzbehälter nicht voll ist.</li> <li>- Überprüfen und reinigen Sie gegebenenfalls das Flügelrad der Pumpe oder das Gitter an der Oberseite des Flügelrads (Propeller oben auf dem Roboter zum Griff hin)</li> <li>- Algenbewuchs an den Wänden oder Fettablagerungen. Entfernen Sie Algen indem Sie das Wasser chemisch Behandeln und die Fettablagerungen mit einer manuellen Bürste.</li> <li>- Stellen Sie sicher, dass der Griff des Roboters nach hinten ausgerichtet ist. Das Kabel sollte über dem Griff verlaufen.</li> <li>- Stellen Sie sicher, dass das Ablassventil nicht defekt ist.</li> </ul>
Der Roboter bewegt sich im Kreis	<ul style="list-style-type: none"> <li>- Ein Riemen ist beschädigt</li> <li>- Eines der 4 Seite Räder beschädigt oder abgeschraubt</li> </ul>	<ul style="list-style-type: none"> <li>- Überprüfen Sie den Zustand der Antriebsriemen. Ersetzen Sie bei Bedarf den defekten Riemen.</li> <li>- Überprüfen Sie die Räder, die an den Enden angeschraubt sind. Passen Sie diese Räder an und verschrauben sie dann.</li> </ul>

PROBLEME	URSPRUNG	LÖSUNGEN
Der Roboter stoppt nach wenigen Minuten.	<ul style="list-style-type: none"> <li>- Schwimmende Kabelverbindung.</li> <li>- Möglichkeit eines schwimmenden Kabelausfalls.</li> <li>- Mögliches Problem am Motorblock.</li> </ul>	<ul style="list-style-type: none"> <li>- Überprüfen Sie den Anschluss des schwimmenden Kabels (siehe Kapitel 5).</li> <li>- Überprüfen Sie den Zustand der Kabelenden (Spitzen beschädigt, nass ...).</li> </ul>
Der Roboter bewegt sich langsamer als zuvor.	<ul style="list-style-type: none"> <li>- Der Roboter ist zu schwer.</li> <li>- Der Durchfluss ist nicht ausreichend.</li> <li>- Kabelverbindungen.</li> </ul>	<ul style="list-style-type: none"> <li>- Überprüfen Sie, Schmutzauffangkorb nicht voll ist.</li> <li>- Überprüfen und reinigen Sie gegebenenfalls das Pumpenlaufrad oder das Gitter über dem Laufrad (Propeller im oberen Teil des Roboters, in Richtung des Griffs).</li> <li>- Überprüfen Sie alle Kabelverbindungen (siehe Kapitel 5).</li> </ul>
Keine LED leuchtet auf dem Trafo.	<ul style="list-style-type: none"> <li>- Der Strom kommt nicht am Transformator an.</li> </ul>	<ul style="list-style-type: none"> <li>- Überprüfen Sie die Anschlüsse (siehe Kapitel 5).</li> <li>- Wenn die Armaturen feucht sind, lassen Sie sie trocknen, bevor Sie sie wieder anschließen.</li> <li>- Überprüfen Sie Ihre Steckdose</li> <li>- Kontaktieren Sie unseren Kundenservice</li> </ul>
Das blaue Licht am Transformator leuchtet, aber die gelben oder roten LEDs am Prozessor sind aus (LED B in Kapitel 9).	<ul style="list-style-type: none"> <li>- Sie haben den Ein-/Aus-Schalter oberhalb des Transformators nicht gedrückt.</li> <li>- Die Verbindungen sind nicht korrekt.</li> <li>- Transformatorproblem.</li> </ul>	<ul style="list-style-type: none"> <li>- Starten Sie den Roboter durch Drücken des Ein-/Aus-Schalters oberhalb des Transformators.</li> <li>- Überprüfen Sie Ihre Steckdose</li> <li>- Verwenden Sie kein Verlängerungskabel oder Mehrfachstecker.</li> <li>- Kundendienst kontaktieren.</li> </ul>
Die blaue LED am Verdrehschutz-Schwimmer leuchtet nicht auf (Leuchte C aus Kapitel 9).	<ul style="list-style-type: none"> <li>- Die Verbindungen sind nicht korrekt.</li> <li>- Mögliches Schwimmerproblem an der Drehdurchführung.</li> <li>- Sie haben den Ein-/Aus-Schalter oberhalb des Transformators nicht gedrückt.</li> </ul>	<ul style="list-style-type: none"> <li>- Starten Sie den Roboter durch Drücken des Ein-/Aus-Schalters oberhalb des Transformators.</li> <li>- Prüfen Sie die Kabelverbindungen zwischen dem Transformator und dem Schwimmer mit Drehdurchführung.</li> <li>- Wenden Sie sich an den Kundendienst.</li> </ul>
Das blaue Licht am Verdrehschutz-Schwimmer leuchtet, aber der Reiniger funktioniert nicht (Leuchte C aus Kapitel 9).	<ul style="list-style-type: none"> <li>- Die Verbindungen sind nicht korrekt.</li> <li>- Motorproblem.</li> </ul>	<ul style="list-style-type: none"> <li>- Prüfen Sie, ob die Verbindung am Verdrehschutz-Schwimmerausgang und am blauen "Pool Cleaner"-Ausgang korrekt und wasserdicht ist.</li> <li>- Sofern das blaue Licht C leuchtet, sollte am Schwimmerausgang auch ein rotes Licht leuchten (Leuchte E in Kapitel 9). Ist dies nicht der Fall, ist der Schwimmer wahrscheinlich defekt.</li> <li>- Wenn sowohl das blaue als auch das rote Licht leuchtet, der Roboter aber nicht funktioniert, wenden Sie sich an den Kundendienst.</li> </ul>
Der Roboter hinterlässt Spuren auf dem Boden oder an den Wänden	<ul style="list-style-type: none"> <li>- Zustand der Bürsten und / oder Treibriemen</li> </ul>	<ul style="list-style-type: none"> <li>- Diese Bürsten und Gürtel sind Verschleißteile und, bitte überprüfen Sie diese und wechseln Sie sie gegebenenfalls aus</li> </ul>

## 11 Ersatzteiltabelle

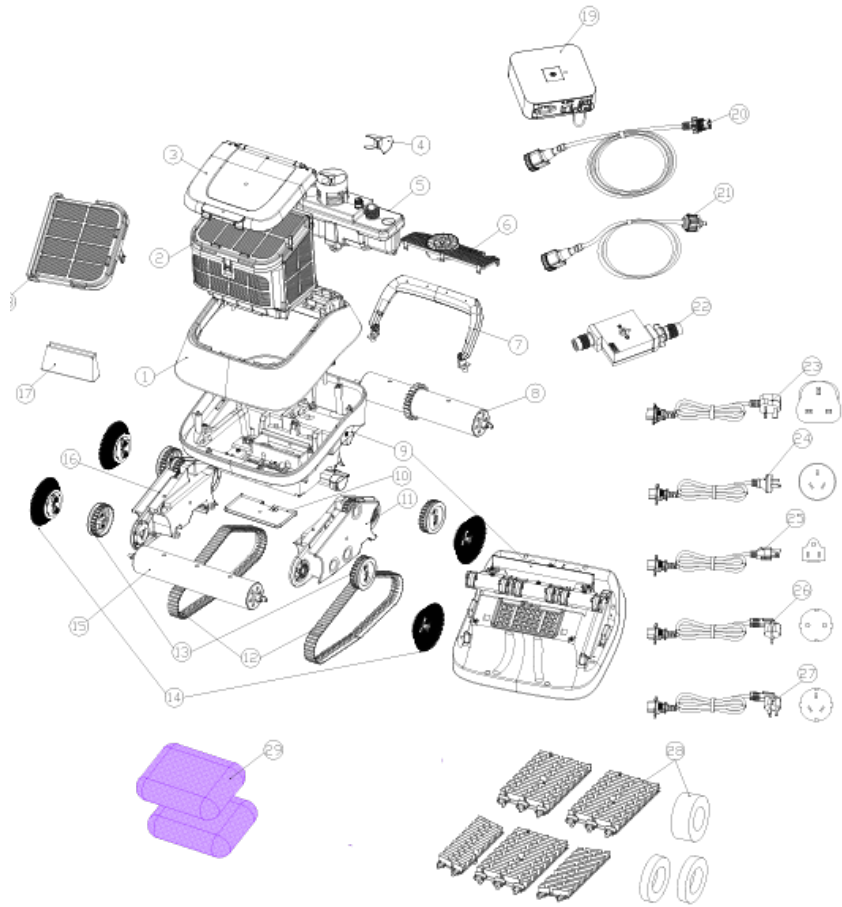
ZEICHNUNG: ARTIKELNUMMER	SKU	TEILE-BESCHREIBUNG
1	71000	Obergehäuse
2	71010	Sammelkorb (Ausstellungen 17 und 18 enthalten)
3	71020	Abdeckung. Rauchfarbe
4	71040	Laufgrad
5	71050	Pumpenmotorblock
6	71070	Pumpenabdeckung
7	71080	Griff
8	71090	Zahnradrohr. Schwarz
9	71100	Basisgehäuse. Dunkelgrau
10	71110	Schnellabflussklappe. Dunkelgrau
11	71120	Stütze (links). Schwarz
12	71130	Antriebsriemen Schwarz - 2 Stück
13	71142	Räder - 4 Stück
14	71200	Flexible Seitenbürsten - 4 Stück
15	71150	Rollenbefestigung vorn



## 11 Ersatzteiltabelle

ZEICHNUNG: ARTIKELNUMMER	SKU	TEILE-BESCHREIBUNG
16	71160	Stütze rechts Schwarz
17	71012	Einlassventil
18	71911	Filterschirm
19	30181	Transformator
20	33301	Schwimmende Schnur 16m
21	33111	Schwimmende Schnur 3m - Maschinenende. Grau
22	35011	Schwimmer mit Drehdurchführung
22	36000	Netzkabel - UK
23	36001	Netzkabel - Australien
24	36002	Netzkabel VDE - USA
25	36003	Netzkabel - Europa
26	36004	Netzkabel - China
27	72210	Bürsten mit hoher Traktion
28	71170	Feinfilterpad

# 12 Explosionsdarstellung des Reinigers





In Vertrieb gebracht durch

BWT Pool Products GmbH  
Rödgener Straße 8-9  
D-06780 Zörbig

Telefon: +49/34956/3998-0  
E-Mail: [info@bwtpool.de](mailto:info@bwtpool.de)

