

Bestell- und Montagehinweise

für das Zaunsystem Madrid

Um ein komplettes Set für das Zaunsystem Madrid zusammen zu stellen, berücksichtigen Sie die folgenden Punkte:

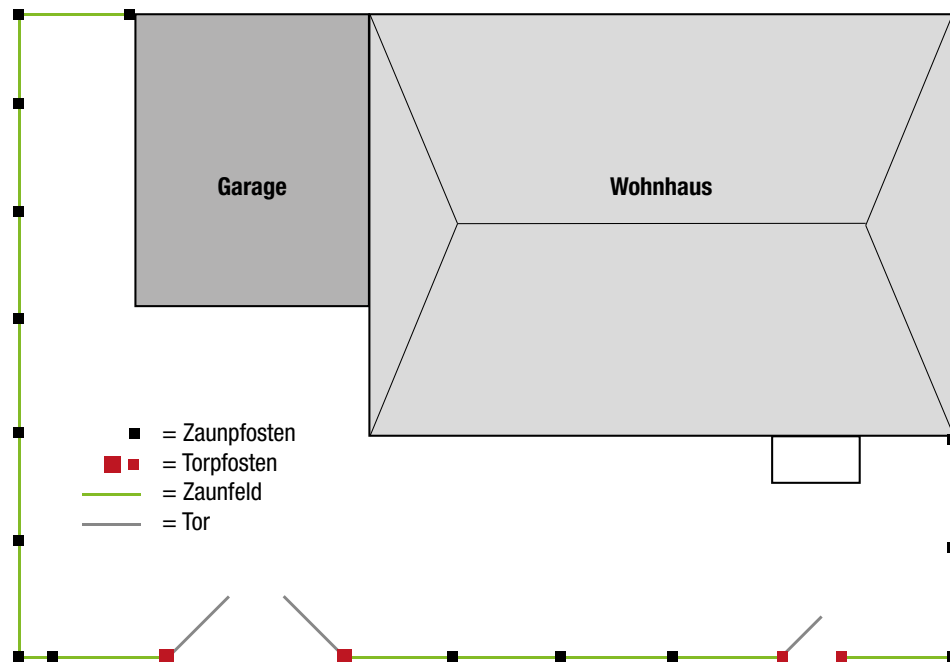
1. Für eine Zaunstrecke gilt die Faustregel: immer einen Pfosten mehr, als die Anzahl der Gittermatten.
2. Soll der **Zaun an einem stärkeren Gefälle** aufgebaut werden, kann es notwendig sein, die Länge und die Anzahl der Pfosten zu verändern. Beispiele für mögliche Lösungen zeigen die Illustrationen auf der nebenstehenden Seite.
3. Den Zaunfeldern liegen die notwendigen Befestigungswinkel und Schrauben bei.
4. Torpfosten müssen separat bestellt werden.
5. Die Tore werden inkl. Zubehör geliefert.

Beispiel:

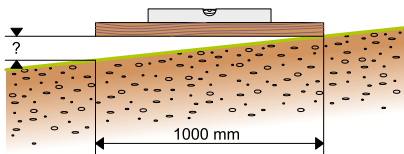
Befestigungsart: zum Einbetonieren
 Länge: 30 m
 Tore: 1 x Einzeltor, 1 x Doppeltor

Notwendige Einzelteile:

15 x Zaunfeld Madrid 200 cm
 15 x Zaunpfosten zum Einbetonieren
 1 x Einzeltor
 1 x Klobenpfosten für Einzeltore
 1 x Anschlagpfosten für Einzeltore
 1 x Doppeltor
 1 x Klobenpfosten für Doppeltore

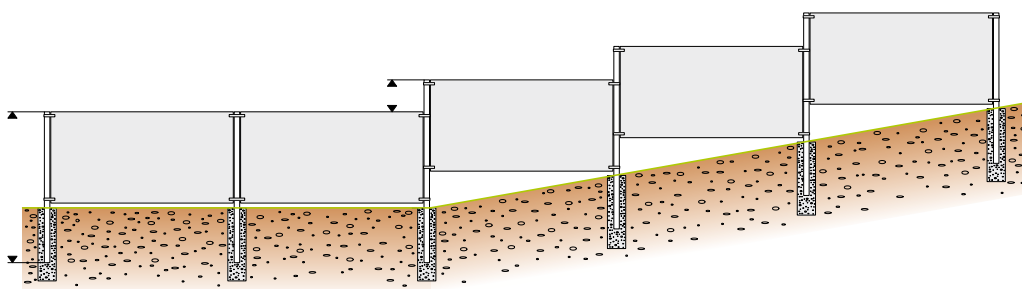


Tipps für die Montage in Hanglage



Die Zaunmontage von starren Zaunfeldern am Hang führt dazu, dass unter dem Zaunfeld eine Lücke entsteht. Je steiler das Gefälle ist, desto größer wird die Lücke. Bei einem Zaunfeld mit einer Länge von zwei Metern über einem Gefälle von 5 % entsteht auf der Talseite eine Lücke bis zu 10 cm. Bei 10 % Gefälle vergrößert sich die Lücke auf bis zu 20 cm.

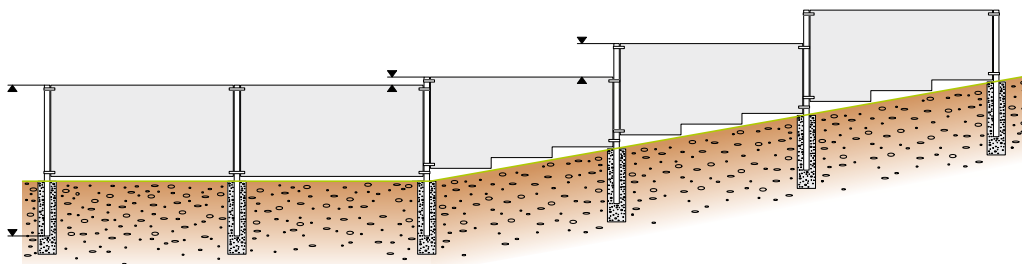
3 mögliche Varianten zur Montage von Gitterstabmattenzäunen in Hanglage



Variante 1

Die Zaunfelder werden unverändert installiert und die entstehende Lücke wird in Kauf genommen.

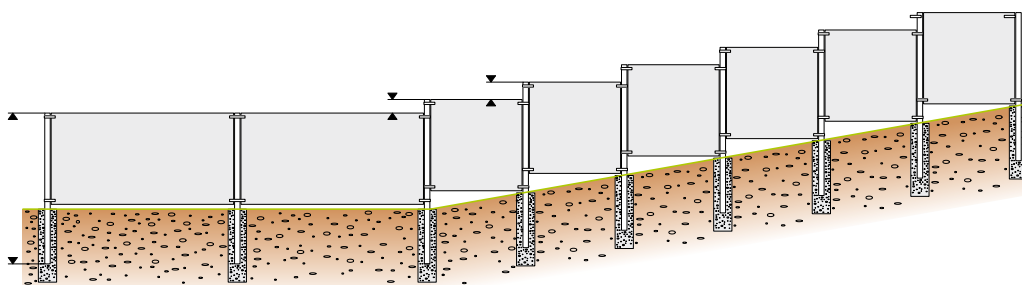
Damit die Zaunfelder korrekt am unteren Pfosten montiert werden können, müssen die Pfosten am Hang immer länger sein. Aufgrund des Höhenversatzes müssen eventuell zusätzliche Befestigungen/Schelle etc. eingeplant werden.



Variante 2

Die Zaunfelder werden vor der Montage auf der Unterseite schräg zugeschnitten und dem Gelände angepasst.

Durch diese Abschrägung kann die große Lücke zum Boden vermieden werden. Längere Pfosten und zusätzliche Schellen werden je nach Gefälle evtl. trotzdem benötigt.



Variante 3

Die Zaunfelder werden vor der Montage halbiert.

Durch die kürzeren Abstände verringert sich die Lücke zum Boden, allerdings wird die doppelte Menge an Zaunpfosten benötigt. Längere Pfosten und zusätzliche Schellen werden je nach Gefälle evtl. trotzdem notwendig sein.

Montagevideo auf www.youtube.com/user/GAH1852
oder über den nebenstehenden QR-Code.

