

BEDIENUNGSANLEITUNG  
EVO SPACE



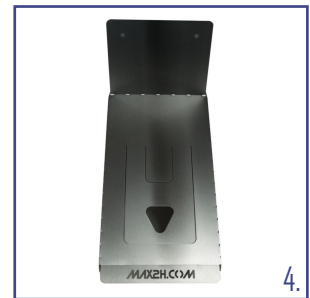
1. Ausgangsposition EVO SPACE



2. Biegen der linken Seitenfläche



3. Biegen der rechten Seitenfläche



4. Biegen der Montierfläche



5. Umbiegen der Logolasche



6. Ansicht der Rückseite



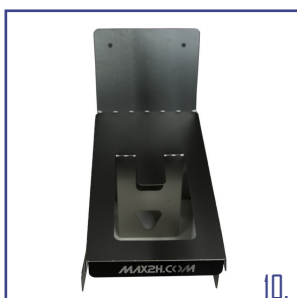
7. Umbiegen der linken Lasche



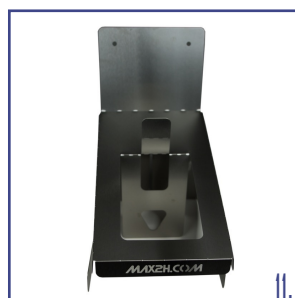
8. Umbiegen der rechten Lasche



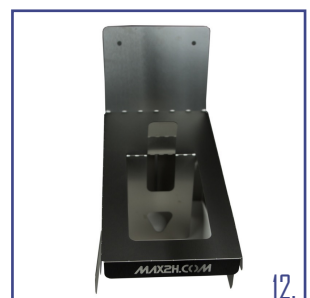
9. Ausgangsposition



10. Umbiegen des Mittelstücks nach unten



11. Falten des Haltestücks nach oben



12. Umbiegen der Spitze nach vorne

FERTIG