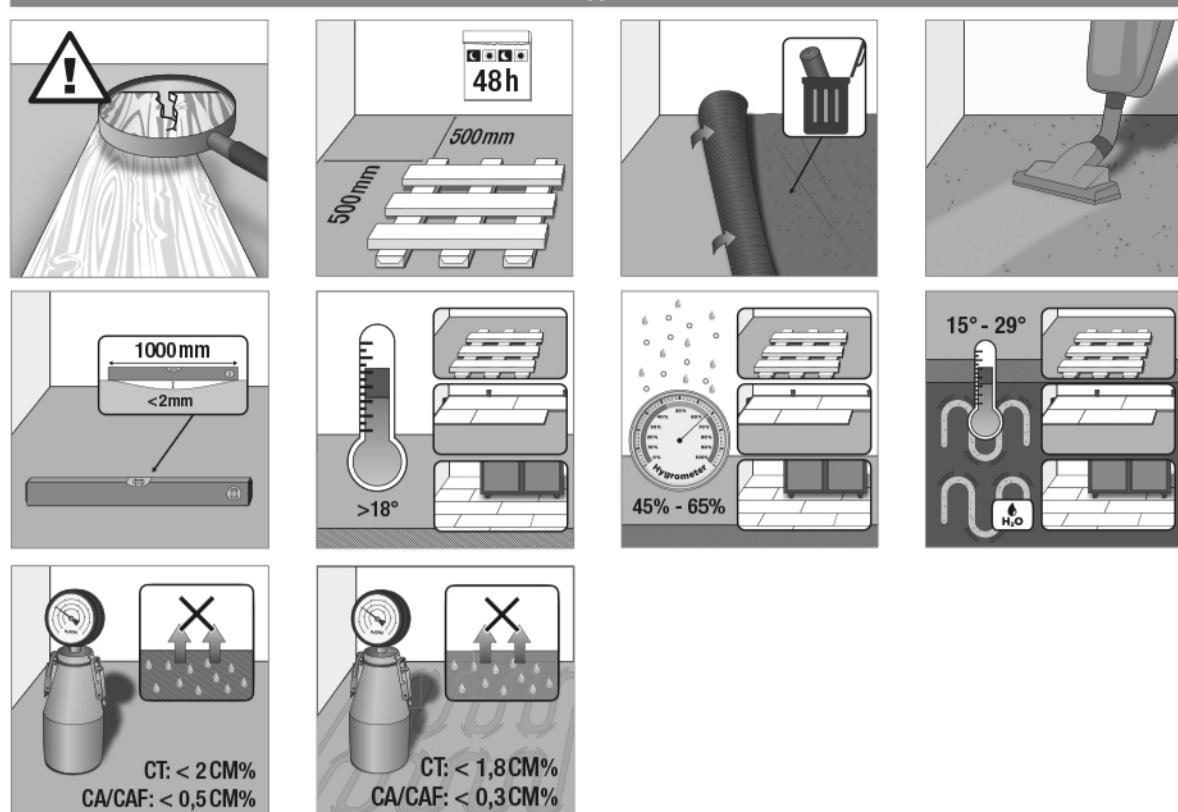
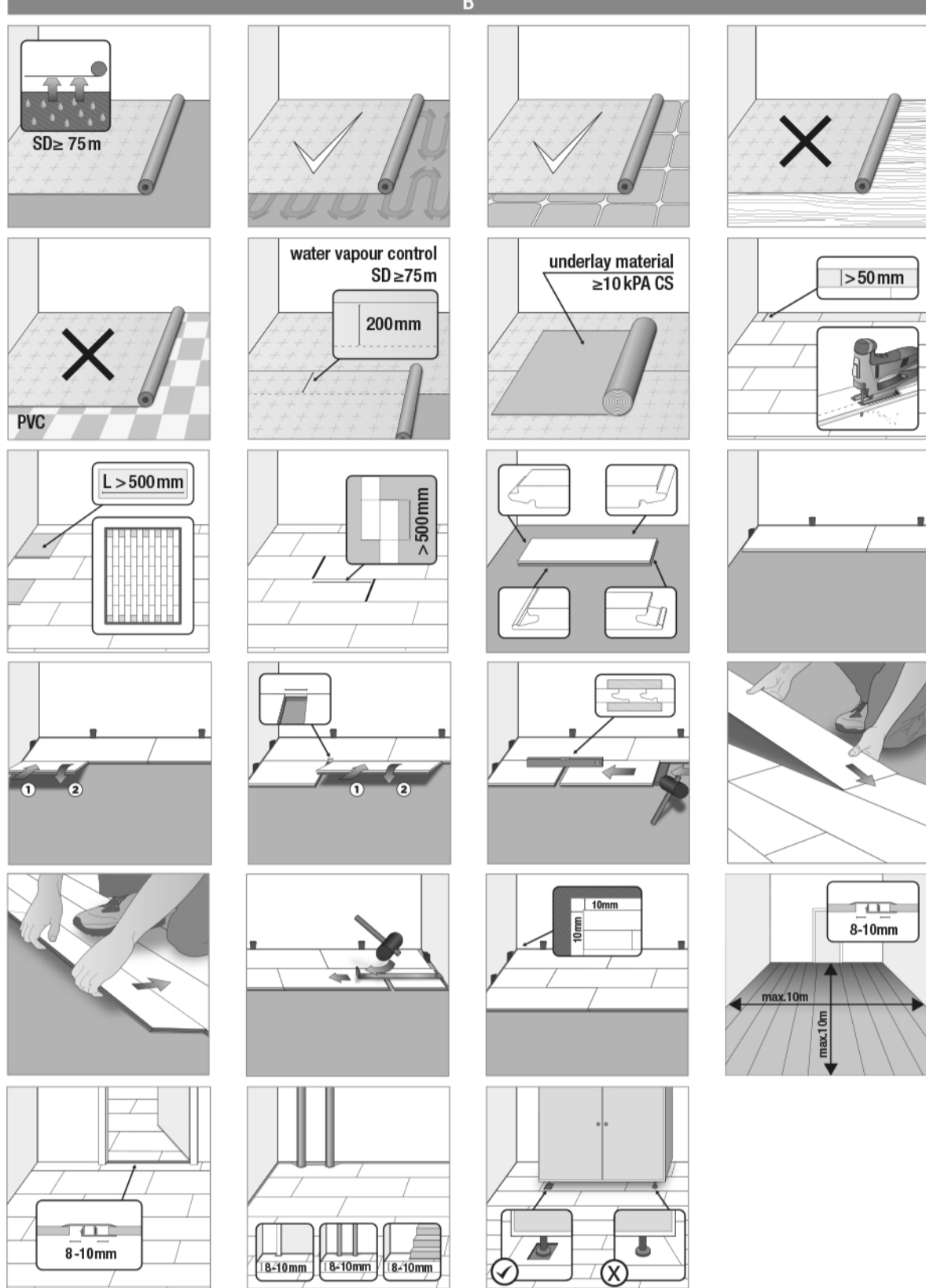


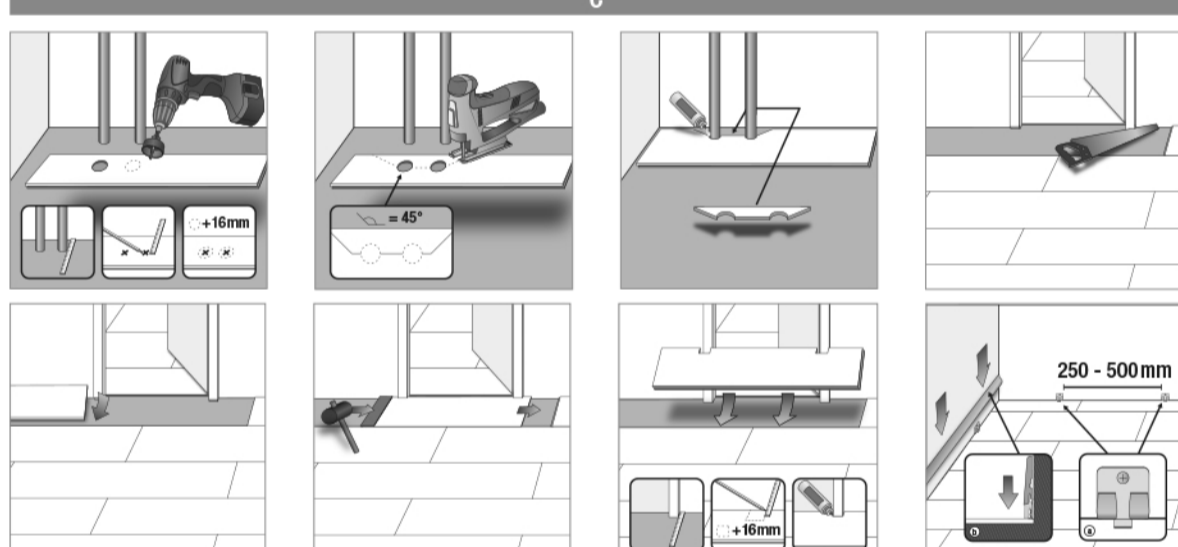
A



B



C



D



Verwenden Sie nur moderna-Zubehör!
Use only moderna accessories!
Utiliser uniquement les accessoires moderna !
Utilice únicamente los accesorios moderna!

*Garantie auf Abriebfestigkeit der Oberfläche: 20 Jahre im Wohnbereich / 5 Jahre im gewerblichen Bereich
*Surface guaranteed to resist wear and tear for 20 years in domestic areas / 5 years in commercial areas
*20 ans de garantie sur l'usure pour l'usage domestique / 5 ans pour l'usage commercial
*Superficie garantizada para resistir desgaste y para rasgarse por 20 años en áreas domésticas / por 5 años en áreas comercial

Eine ausführliche Verlegeanleitung und Garantiebedingungen finden Sie unter: www.moderna.de
Detailed installation instructions and terms of guarantee can be found on: www.moderna.de
Vous trouverez une notice de pose détaillée et les conditions de garantie sous: www.moderna.de
Las instrucciones detalladas de la instalación y condiciones de la garantía se pueden obtener en: www.moderna.de

