

ADAPTER

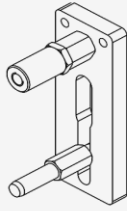
Montageanleitung Adapterplatte



EVOLIFT

Yamaha MT 09 Bj.: 2021 -

Version 1.0



ADAPTER

Lieferumfang

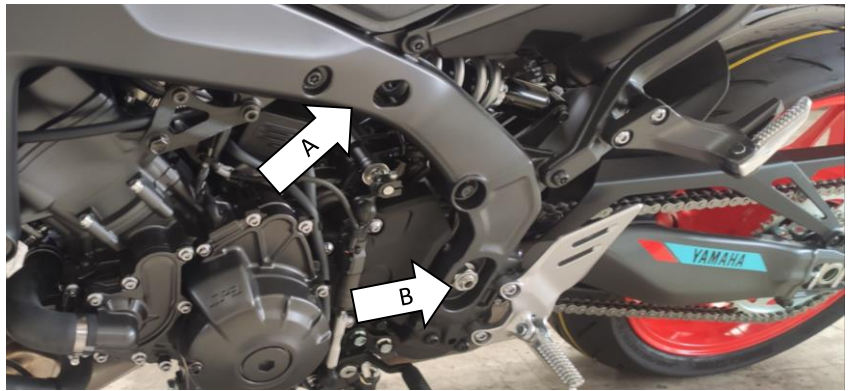
Pos.	Beschreibung	Anzahl
1	Adapterplatte	1
2	Zylinderkopfschraube M16 x 160	1
3	Pin oben	1
4	Pin unten	1
5	Sperrzahnmutter M12	1



Montage der Rahmenhülse am Motorrad

1. Aufnahmepunkte am Motorrad:

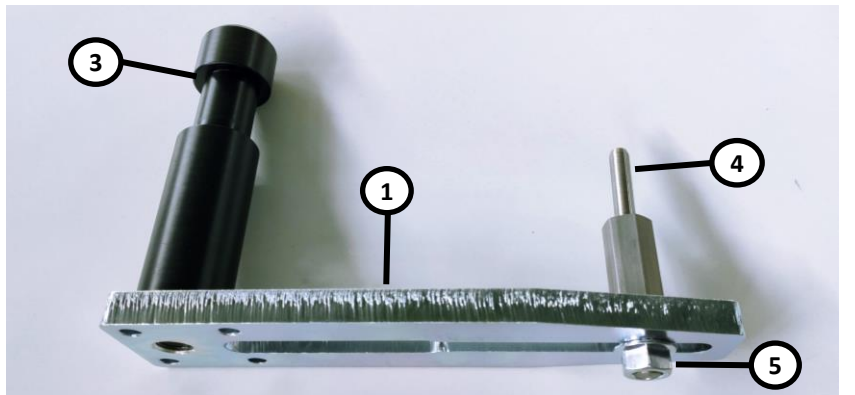
A: Hier hält der obere Pin [3] das Motorrad.
 B: Hier wird der untere Pin [4] eingeführt.

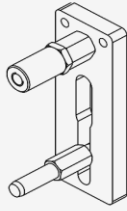


Montage Adapterplatte

2. Adapterplatte vormontieren:

- Den oberen Pin [3] mit der M16 Schraube [2] an der Adapterplatte [1] verschrauben.
- Den unteren Pin [4] mit der Sperrzahnmutter [5] an der Adapterplatte verschrauben, aber nicht festziehen.





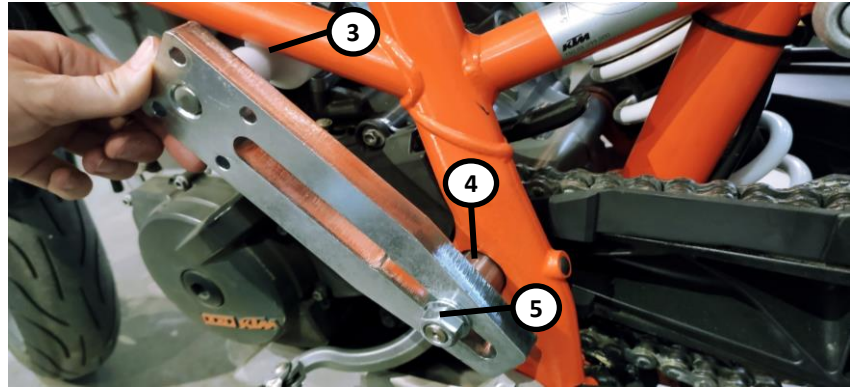
ADAPTER

Montage Adapterplatte

3. Adapterplatte fixieren:

1. Die Adapterplatte mit dem oberen Pin [3] und dem unteren Pin [4] am Motorrad ausrichten.
2. Den unteren Pin [4] mit der Sperrzahnmutter [5] festziehen.

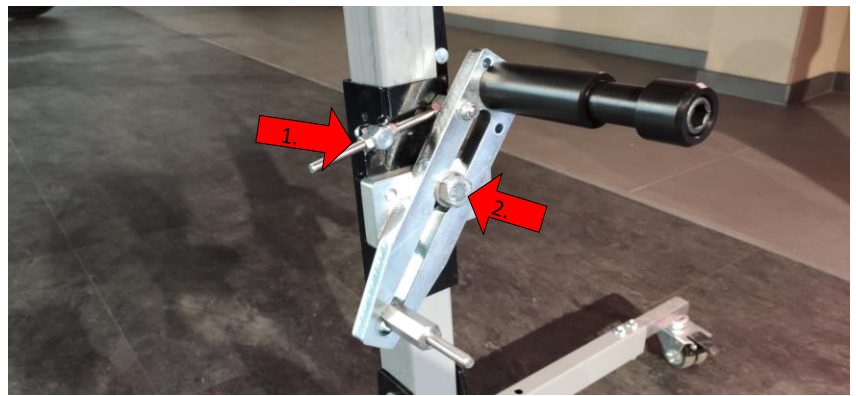
(Auf dem Bild ist ein anderes Motorrad abgebildet!)



4. Adapterplatte am Zentralständer verschrauben:

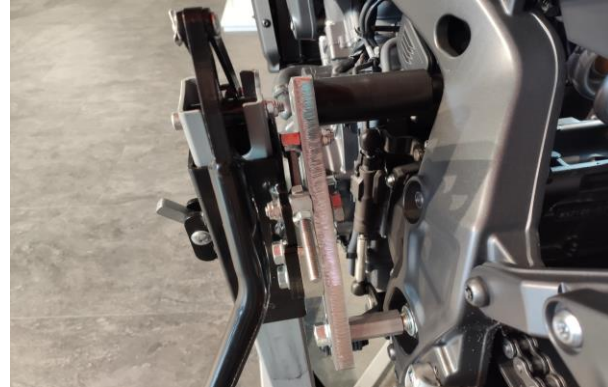
1. Die Neigungsverstellung wie im Bild ausrichten und an der Adapterplatte montieren. (Die Neigung der Platte beträgt ca. 35°)
2. Die Adapterplatte an der Grundplatte verschrauben.

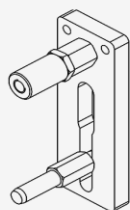
(Die Schrauben nicht anziehen, damit sich die Adapterplatte frei bewegen lässt)



5. Adapterplatte ausrichten:

1. Den Zentralständer neben dem Motorrad und möglichst weit vorne positionieren. (Auf Kollision mit der Fußraste und Schalthebel achten)
2. Den unteren Pins einführen und den oberen Pin ausrichten.
3. Die Adapterplatte an der Grundplatte verschrauben und anziehen (180NM).
4. Alle Schrauben an der Neigungsverstellung und an der Adapterplatte anziehen.

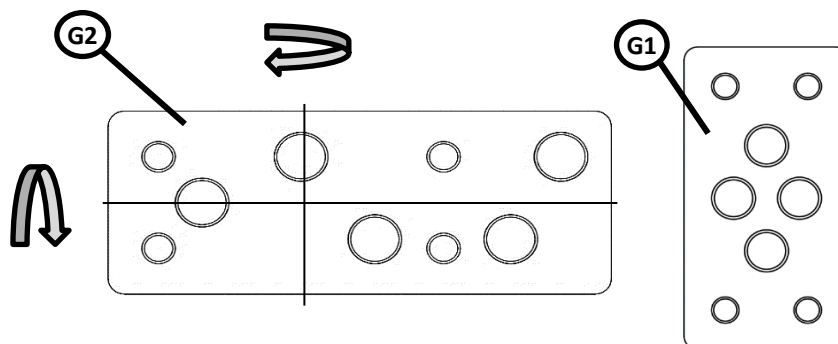




ADAPTER

HINWEISE:

6. Für eine optimale Ausrichtung der Adapterplatte auf der Grundplatte [G1], ist eine erweiterte Grundplatte [G2] erhältlich. Die erweiterte Grundplatte kann jeweils um 180° gedreht werden.



7. Damit das Motorrad mit beiden Rädern gleich vom Boden abhebt, muss die Neigung eingestellt werden.

Die Anleitung für die Neigungseinstellung finden Sie auf unserer Homepage.

ALLES FÜR DEIN MOTORRAD
MAX2H.COM
REIFENMONTIERGERÄTE | ADAPTER | REIFEN | ZUBEHÖR