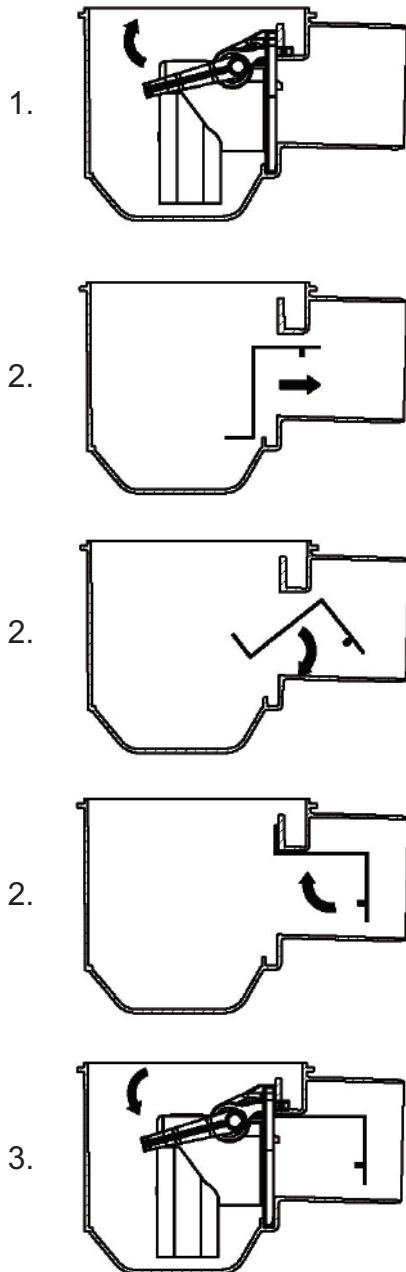


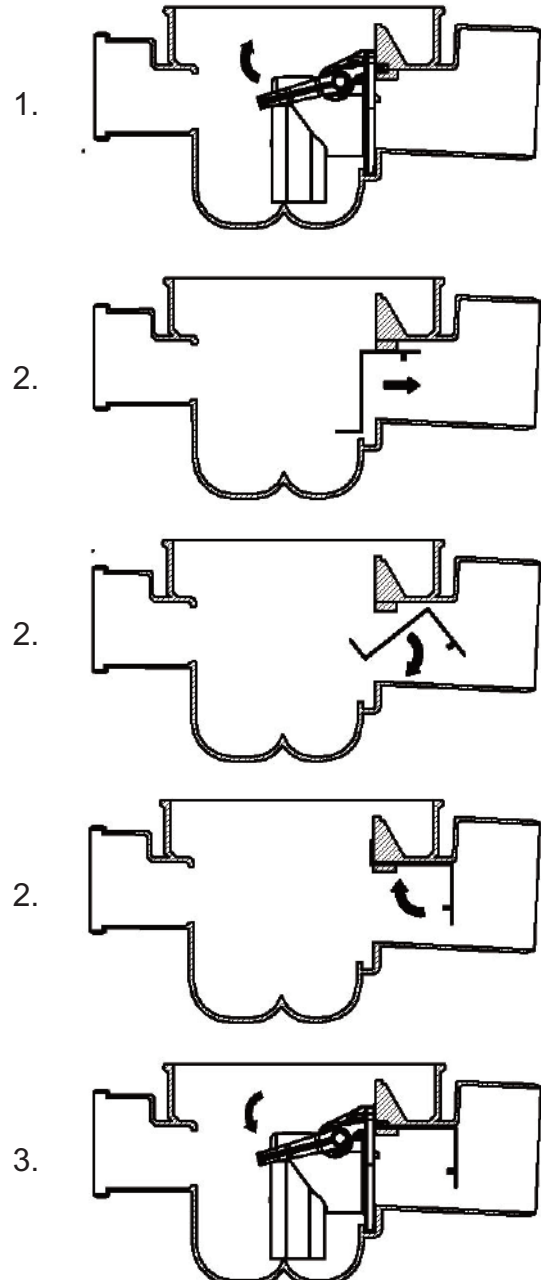
Einbauanleitung für KESSEL-Rattenschutz 27609



27301 Kellerablauf "Drehfix"
33101 KESSEL-Kellerablauf



27611 Kellerablauf "Der Universale"
27621 Kellerablauf "Der Universale"
29111 Kellerablauf mit Geruchverschluss
29121 KESSEL-Kellerablauf



1. Geruchverschluss (Rückstauverschluss) demontieren
2. Rattenschutz einsetzen
3. Geruchverschluss (Rückstauverschluss) montieren